

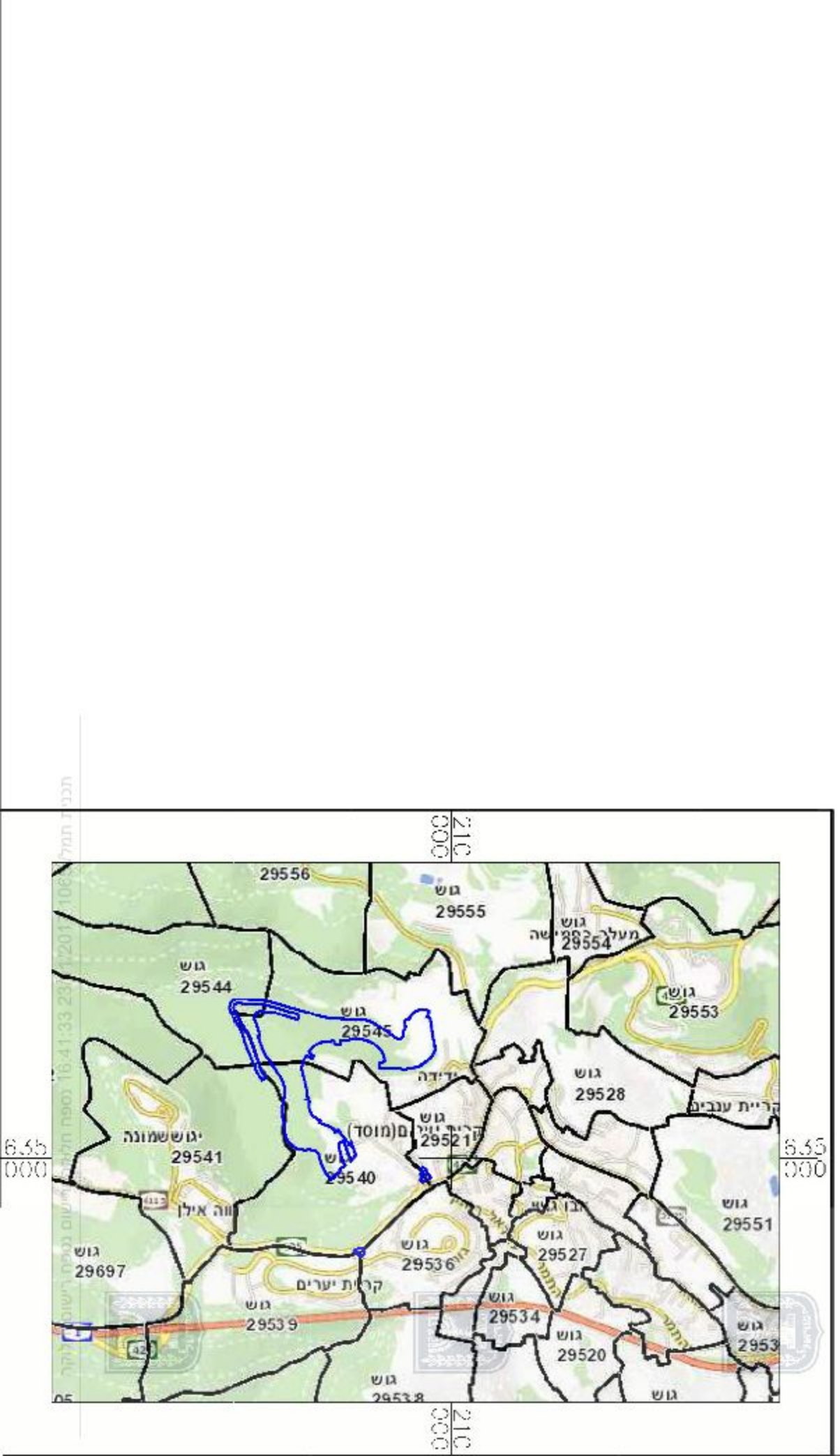
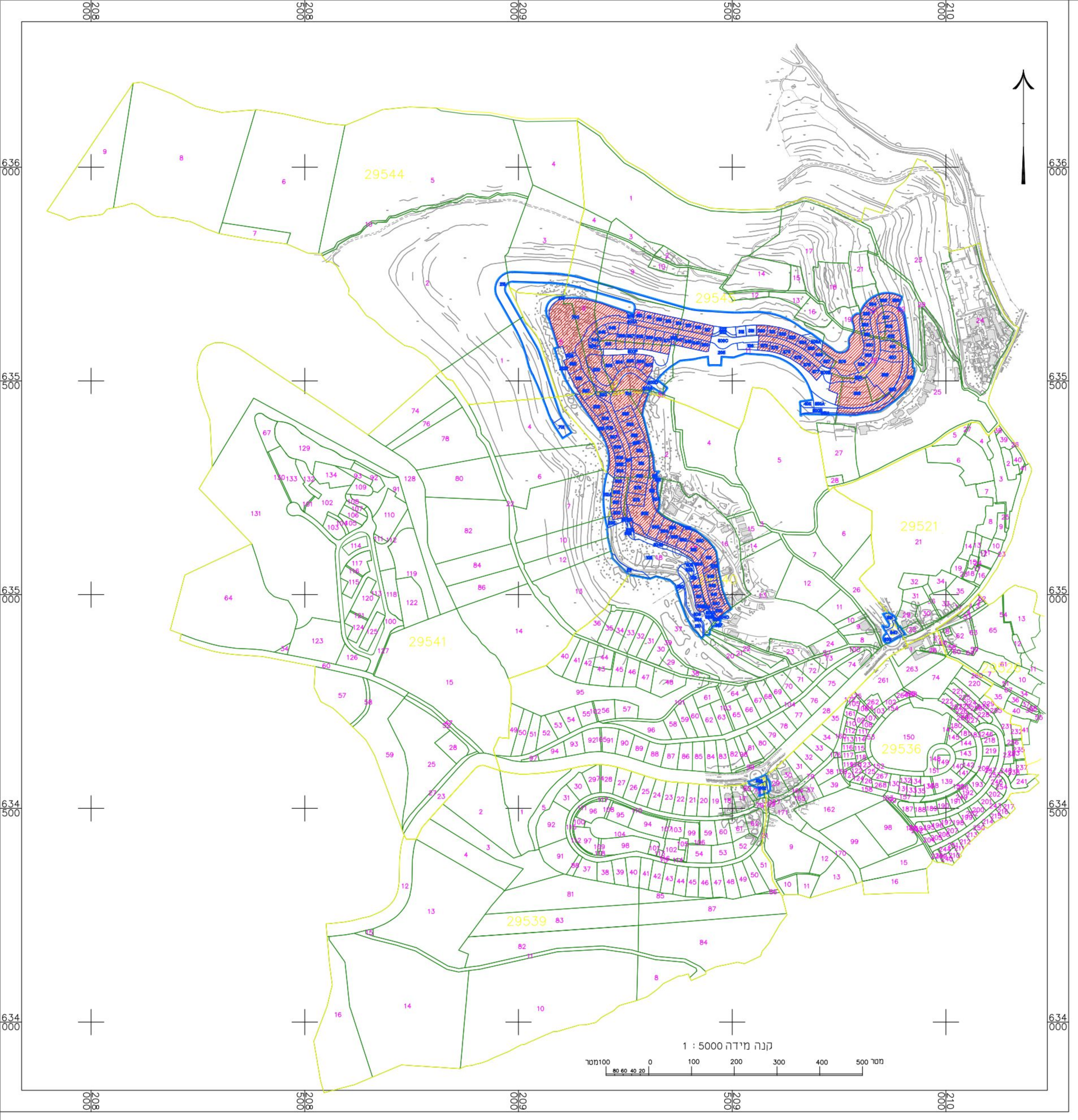
טבלת הקצאה
אבו גוש
רובע מערבי

סופס 2 עמ' 1
(תקנה 5)
לתכנית מספרה

תכנית מתאר מקומית
תכנית מועדפת לדיור מסי 1065
אבו גוש רובע מערבי
חלוקה ורישום

21		29521
21.29		29536
72.80		29539
1.2.13.16.17.21.	18	29540
22.26.27		29541
4.7.10		29544
1.2.3		29544
5-9.11.19.20.22.		29545
25.26.29.30		29545

-  גבול תכנית
-  גבול תא שטח
-  מספר תא שטח
-  גבול גוש ומספרו
-  גבול תחנה ומספרה
-  תחום איחוד ותחומה וסימונו
-  בניין קיים



אישור תכנית
אני מאשר בזה כי תוכנית זו היא העתק נכון של חרשים ממדידה שנעשה ביום 20.01.2010 וכי הוא מתאר בדיוק את ממצאי הבדיקות של המטאור המוצגים בו במערך המצוי על-פי אישור המדידה.
אני מאשר בזה כי ערכי תא התכנית לפי העגות המודרים מדידות ומדידה, תושגים - תושגים - 1998 וכי הוא ראוי לאישור מס' 1065.
חיד' מס' 1065 תכנית: 7.05.2017
חיד' עדון תכנית: 7.05.2017
מס' 1065
מס' 1065
מס' 1065

הצוות המודד
מדידת הקרקע והתוכנית נעשה על ידי: 442
מס' 1065
מס' 1065
מס' 1065

גבולות הרשום והתכנית רשום אלקטרוני בתחום התבונה והרשום ברובע הרצפני

מס' 1065 : תכנית : 7.05.2017

מס' 1065	מס' 1065	מס' 1065
מס' 1065	מס' 1065	מס' 1065
מס' 1065	מס' 1065	מס' 1065
מס' 1065	מס' 1065	מס' 1065