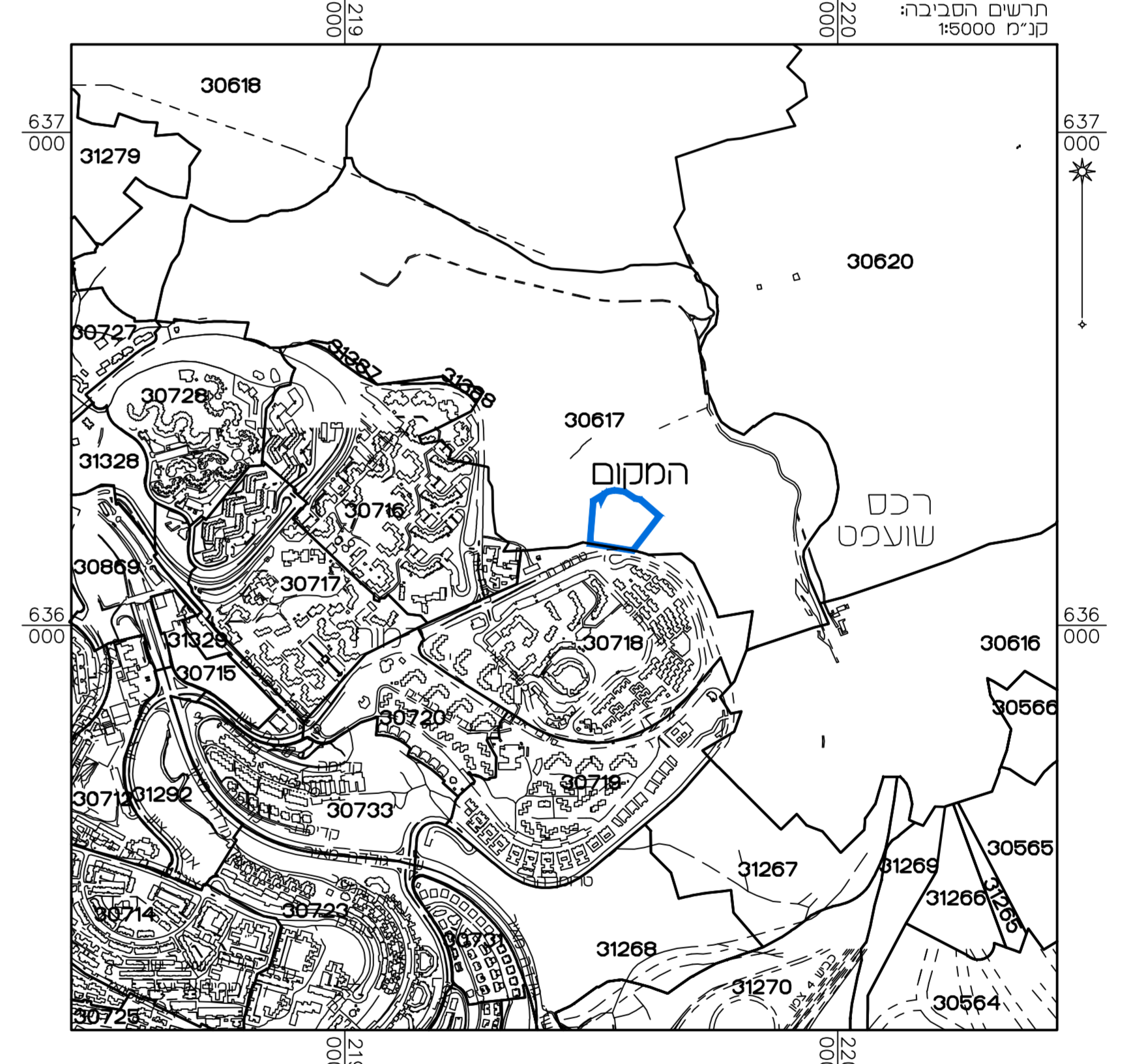
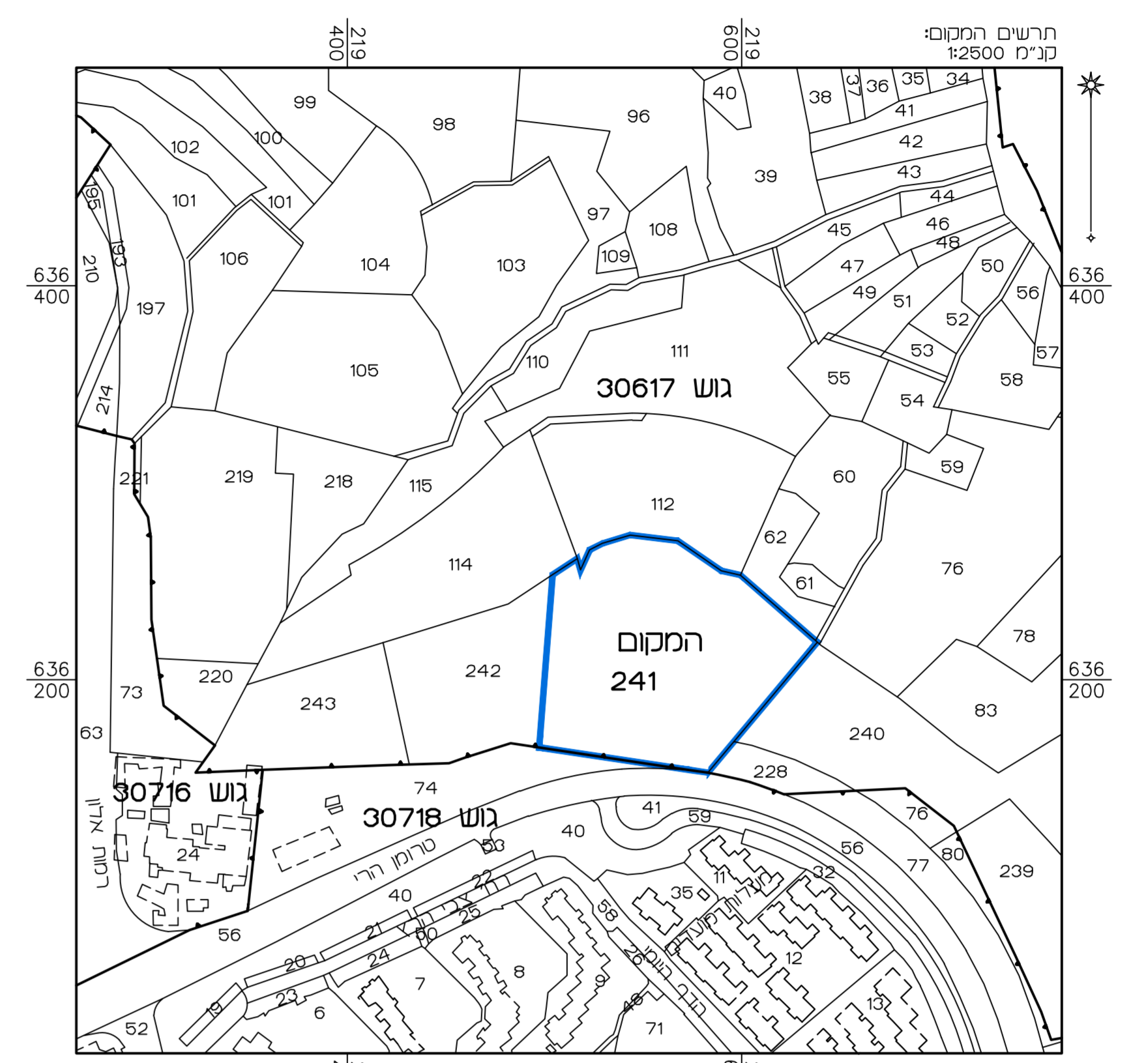


מחוז : ירושלים
 נפה : ירושלים
 עיר : ירושלים
 שכונה : רמות
 גוש : 30617 חלקה : 241
 שטח המגרש : 12.002 ד'
 הוכן עבור :
 קנ"מ 1:250

מקרא מצב מוצע

- גבול התכנית
- בניין קיים
- גבול גוש ומספרו
- גבול חלקה
- מספר חלקה
- מספר חלקה רבישוני
- גבול תא שטח ומספרו



מספר הגוש							מצב טיפ	
הערות	סריט	הפרשת	ורד ושא	שטח ציבורי	מבנים	מספר	מספר	מספר
תא שטח מס' [1A], [1B], [2], [3], [4], [5] ירשמו עיש בעני	2047	3991	907	2047	3991	12002	241	30617
החלקה מס' 241 בגוש 30617	907	2057	1254	1254	1668			
תא שטח מס' [1A], [1B], [2], [3], [4], [5] ירשמו עיש ירושלים	12002	5964	78	1668	3311	907	6038	

א. סחיב ההפרשת לצרכי ציבור בגבולות תכנית מס' 101-0192815 הם כ- 5964 מ"ר שהם כ- 49.69% משטח התכנית.
 ב. אני ראוני אלסטר מורד מוסמך, החוס מסה מאשר בזה כי הישוב השטחים שנמכלת איחוד וחלוקה נכונים, ובדטתי הישוב פלינימטריית ובשטה האנילסית.

מורד מוסמך
תאריך:

נספח חלוקה ורישום

נספח לתכנית מס' 101-0192815

מתחם מגורים ושחיי ציבור
למרגלות רחוב סרמון
רמות, ירושלים

תחולה	מחייב
תאריך עריכת הנספח	10/04/19
קנ"מ	1:250
תרישימים נוספים	קנ"מ

שמות וזהימות:	
עורך הנספח	שם: ראוני אלסטר תאריך: מיסד פוטוניאומטריח