

חישוב שטחים לבנין חדש (הדרומי) המוצע בחלקה 70

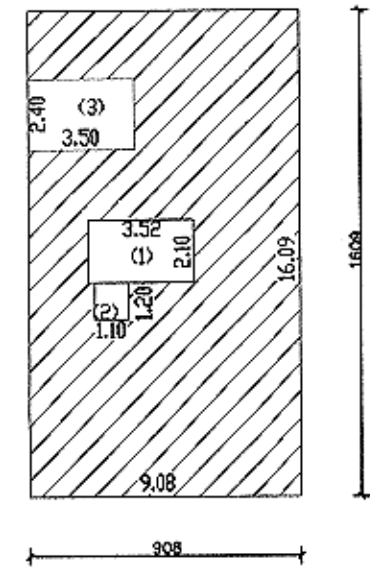
חישוב שטח קומה שניה

שטח מסגרת מ"ר  $146.09 = 9.08 \times 16.09$

הורדות (1) מ"ר  $7.39 = 2.10 \times 3.52$   
 (2) מ"ר  $1.32 = 1.20 \times 1.10$

סה"כ הורדות מ"ר 8.71  
 שטח לבניה מ"ר  $137.38 = 146.09 - 8.71$

שטחי שרות מרחב מוגן (3) מ"ר  $8.40 = 2.40 \times 3.50$   
 סה"כ מרחב מוגן מ"ר 8.40  
 סה"כ שטחי שרות מ"ר 8.40  
 סה"כ שטח עיקרי מ"ר  $128.98 = 137.38 - 8.40$



קומה	שטחים עיקריים	שטחי שרות	שטח לבניה
ק"מ	מ"ר 159.02	מ"ר 38.20	מ"ר 197.22
ק"א	מ"ר 164.50	מ"ר 14.32	מ"ר 178.82
ק"ב	מ"ר 129.98	מ"ר 8.40	מ"ר 137.38
סה"כ	מ"ר 453.50	מ"ר 60.92	מ"ר 514.42

חישוב שטח קומת קרקע

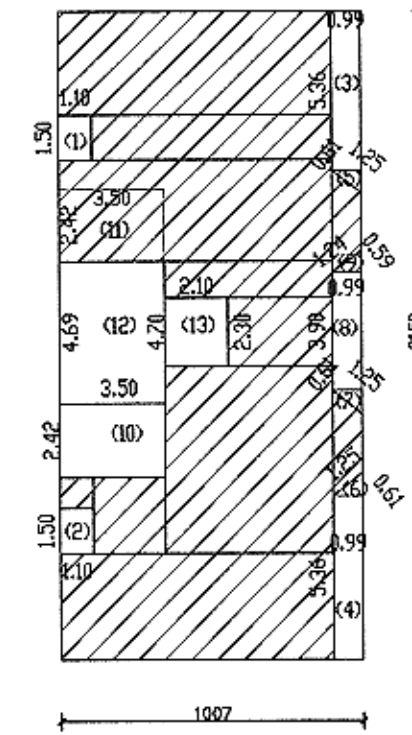
שטח מסגרת מ"ר  $216.50 = 10.07 \times 21.50$

הורדות (1.2) מ"ר  $3.30 = 1.50 \times 1.10 \times 2$   
 (3.4) מ"ר  $10.62 = 5.36 \times 0.99 \times 2$   
 (5.6.7) מ"ר  $1.14 = 1.25 \times 0.61 / 2 \times 3$   
 (8) מ"ר  $3.86 = 3.90 \times 0.99$   
 (9) מ"ר  $0.37 = 1.24 \times 0.59 / 2$

סה"כ הורדות מ"ר 19.28  
 שטח לבניה מ"ר  $197.22 = 216.50 - 19.28$

שטחי שרות מרחב מוגן (10.11) מ"ר  $16.92 = (2.42+2.41) \times 3.50 / 2 \times 2$   
 סה"כ מרחב מוגן מ"ר 16.93  
 סה"כ מרחב מוגן חודרי מדרגות (12) מ"ר  $16.44 = (4.70+4.69) \times 3.50 / 2$   
 (13) מ"ר  $4.83 = 2.30 \times 2.10$

סה"כ חודרי מדרגות מ"ר 21.27  
 סה"כ שטחי שרות מ"ר 38.20  
 סה"כ שטח עיקרי מ"ר  $159.02 = 197.22 - 38.20$



חישוב שטח קומה ראשונה

שטח מסגרת מ"ר  $216.50 = 10.07 \times 21.50$

הורדות (1.2) מ"ר  $10.62 = 5.36 \times 0.99 \times 2$   
 (3.4.5.6) מ"ר  $1.52 = 1.25 \times 0.61 / 2 \times 4$   
 (7) מ"ר  $3.86 = 3.90 \times 0.99$   
 (8.9) מ"ר  $21.68 = 4.00 \times 2.71 \times 2$

סה"כ הורדות מ"ר 37.68  
 שטח לבניה מ"ר  $178.82 = 216.50 - 37.68$

שטחי שרות חודרי מדרגות (10) מ"ר  $1.44 = 1.20 \times 1.20$   
 (11) מ"ר  $12.88 = 2.30 \times 5.60$

סה"כ חודרי מדרגות מ"ר 14.32  
 סה"כ שטחי שרות מ"ר 14.32  
 סה"כ שטח עיקרי מ"ר  $164.50 = 178.82 - 14.32$

