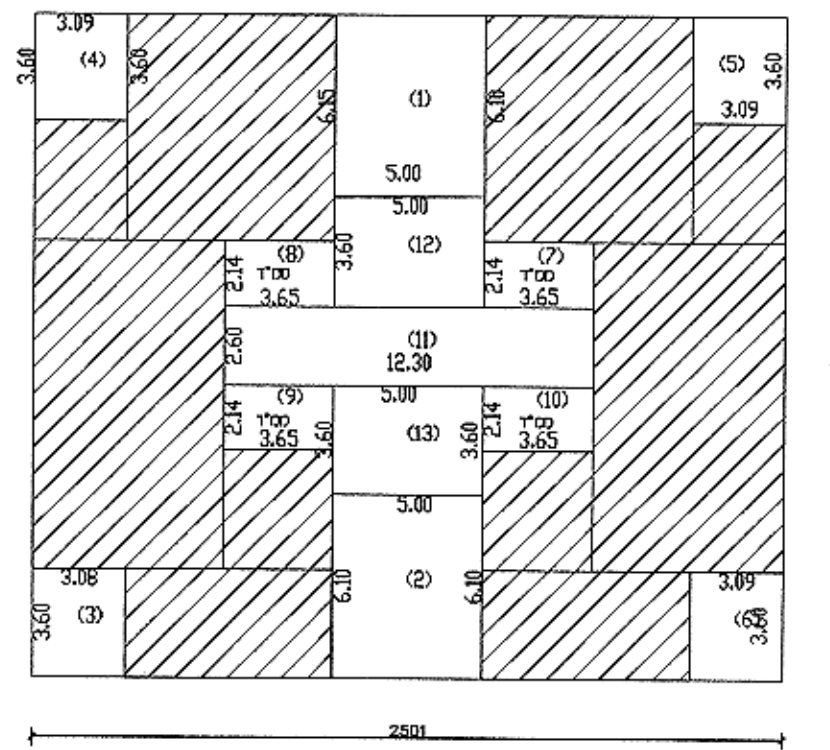


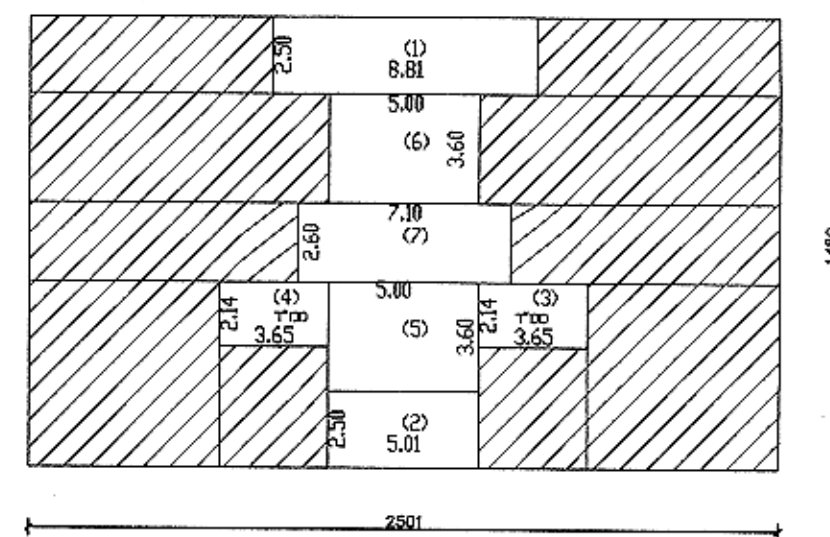
חישוב שטח קוננות חניה

- שטח מסגרת מ"ר 2610 = 45.00 X 58.00
- הורדות השלמה למלבן סה"כ הורדות השלמה למלבן שטח לבניה מ"ר 792.50 = 25.00 X 31.70
מ"ר 792.50
מ"ר 1817.50 = 2610 - מ"ר 792.50
- שטחי שרות מרחב מוגן
- סה"כ מרחב מוגן אחסנה
- סה"כ אחסנה חניה
- סה"כ חניה חדרי מדרגות
- סה"כ חדרי מדרגות סה"כ שטחי שרות
- (1) מ"ר 2610 = 45.00 X 58.00
 - (2) מ"ר 8.22 = 3.40 X 2.42
 - (3) מ"ר 8.33 = 2.42 X 3.44
 - (4,5,6,7) מ"ר 31.24 = 2.14 X 3.65 X 4
 - (8) מ"ר 47.80
 - (9) מ"ר 10.21 = 4.70 X 2.17
 - (10) מ"ר 1.37 = 1.25 X 1.10
 - (11) מ"ר 1.47 = 1.18 X 1.24
 - (12) מ"ר 18.98 = 2.60 X 3.65 X 2
 - (13) מ"ר 7.32 = 3.30 X 2.22
 - (14) מ"ר 115.51 = 33.00 X 3.50
 - (15) מ"ר 5.03 = 1.38 X 3.64
 - (16) מ"ר 5.05 = 3.65 X 1.38
 - (17) מ"ר 4.87 = 1.34 X 3.64
 - (18) מ"ר 4.88 = 3.65 X 1.34
 - (19) מ"ר 568.23 = 42.58 X 13.34
 - (20) מ"ר 78.05 = 5.87 X 13.30
 - (21) מ"ר 74.35 = 9.53 X 7.80
 - (22) מ"ר 77.99 = 11.68 X 6.68
 - (23) מ"ר 78.26 = 11.70 X 6.69
 - (24) מ"ר 29.07 = 9.60 X 3.03
 - (25) מ"ר 122.88 = 9.60 X 12.80
 - (26,27) מ"ר 384.68 = 11.70 X 16.44 X 2
 - (28) מ"ר 58.11 = 11.62 X 5.00
 - (29) מ"ר 57.84 = 11.58 X 5.00
 - (30) מ"ר 1529.44
 - (31) מ"ר 4.83 = 2.30 X 2.10
 - (32) מ"ר 7.63 = 3.63 X 2.10
 - (33) מ"ר 1.52 = 1.22 X 1.25
 - (34) מ"ר 7.56 = 3.60 X 2.10
 - (35) מ"ר 1.49 = 1.20 X 1.24
 - (36) מ"ר 3.81 = 2.22 X 1.71
 - (37) מ"ר 19.88 = 3.97 X 5.00
 - (38) מ"ר 18.00 = 3.60 X 5.00
 - (39) מ"ר 64.71
 - (40) מ"ר 1817.50



חישוב שטח קומה רביעית

- שטח מסגרת מ"ר 550.11 = 25.01 X 22.00
- הורדות (1) מ"ר 30.62 = 6.12 X 5.00
(2) מ"ר 30.50 = 6.10 X 5.00
(3) מ"ר 11.10 = 3.60 X 3.08
(4,5,6) מ"ר 33.37 = 3.60 X 3.09 X 3
- סה"כ הורדות מ"ר 105.62
- שטח לבניה מ"ר 444.50 = 550.11 - מ"ר 105.62
- שטחי שרות מרחב מוגן (7,8,9,10) מ"ר 31.24 = 2.14 X 3.65 X 4
מ"ר 31.24
- סה"כ מרחב מוגן חדרי מדרגות (11) מ"ר 31.98 = 2.60 X 12.30
(12,13) מ"ר 36.00 = 3.60 X 5.00 X 2
מ"ר 67.98
- סה"כ חדרי מדרגות סה"כ שטחי שרות מ"ר 99.22
- סה"כ שטח עיקרי מ"ר 345.28 = 444.50 - מ"ר 99.22

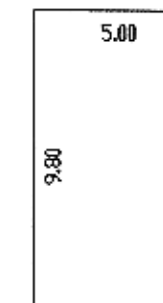


חישוב שטח קומה חמישית

- שטח מסגרת מ"ר 370.15 = 25.01 X 14.80
- הורדות (1) מ"ר 22.03 = 2.50 X 8.81
(2) מ"ר 12.53 = 2.50 X 5.01
מ"ר 34.55
- סה"כ הורדות שטח לבניה מ"ר 335.60 = 370.15 - מ"ר 34.55
- שטחי שרות מרחב מוגן (3,4) מ"ר 15.62 = 2.14 X 3.65 X 2
מ"ר 15.62
- סה"כ מרחב מוגן חדרי מדרגות (5,6) מ"ר 36.00 = 3.60 X 5.00 X 2
(7) מ"ר 18.46 = 2.60 X 7.10
מ"ר 54.46
- סה"כ חדרי מדרגות סה"כ שטחי שרות מ"ר 70.08
- סה"כ שטח עיקרי מ"ר 265.52 = 335.6 - מ"ר 70.08

חישוב שטחי שרות בגג (ת. מכוננות)

מ"ר 49.0 = 5.00 X 9.80



קומה	שטחים עיקריים	שטחי שרות	שטח לבניה
חניה	---	מ"ר 1817.50	מ"ר 1817.50
ק"מ	מ"ר 489.7	מ"ר 102.14	מ"ר 591.84
ק"ב	מ"ר 338.22	מ"ר 99.22	מ"ר 482.44
ק"ג	מ"ר 389.66	מ"ר 99.22	מ"ר 437.84
ק"ד	מ"ר 345.28	מ"ר 99.22	מ"ר 488.88
ק"ה	מ"ר 265.52	מ"ר 99.22	מ"ר 444.50
גג	---	מ"ר 49.00	מ"ר 49.00
סה"כ	מ"ר 2212.0	מ"ר 2435.6	מ"ר 4647.60