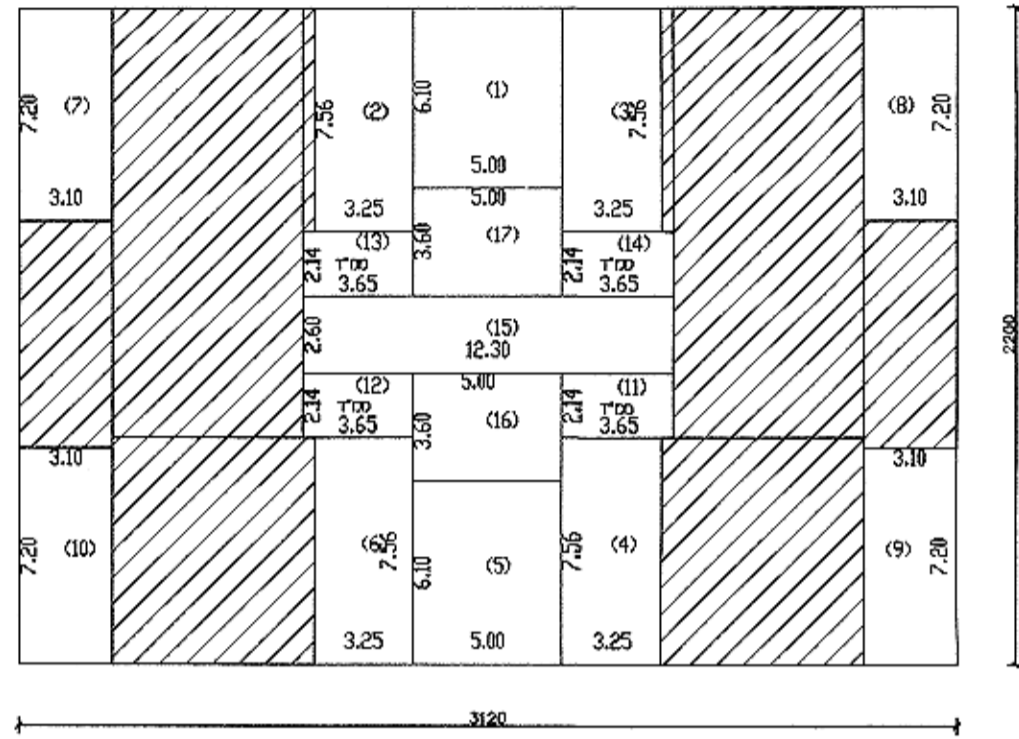
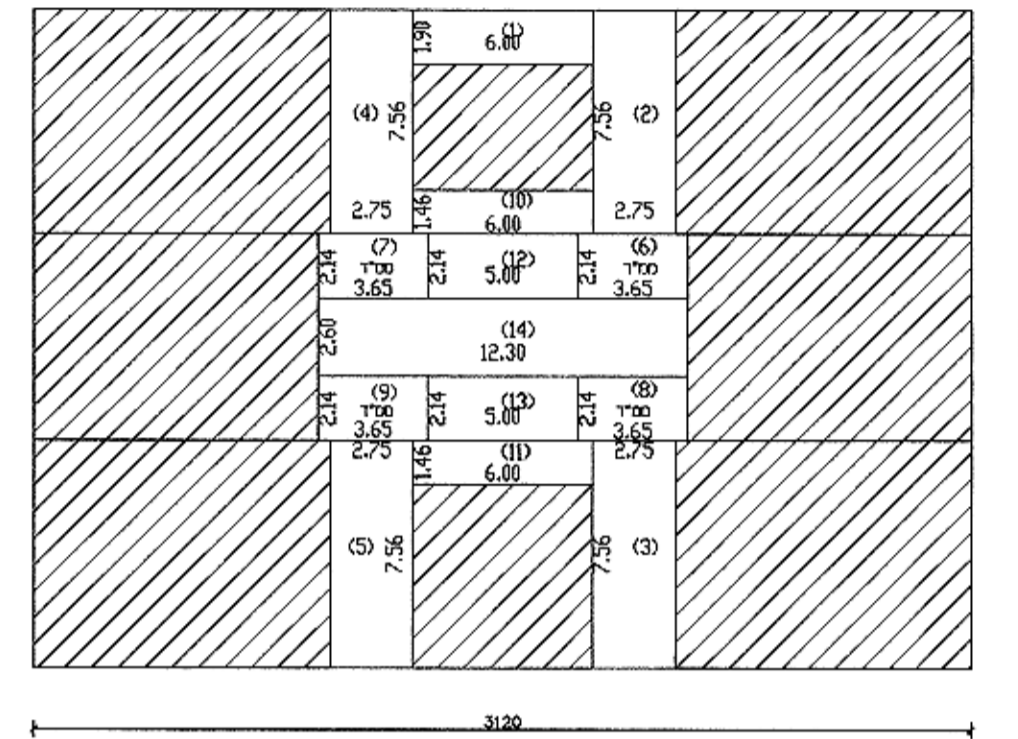


חישוב שטחים לבנין חדש (הצפוני) המוצע בחלקה 70



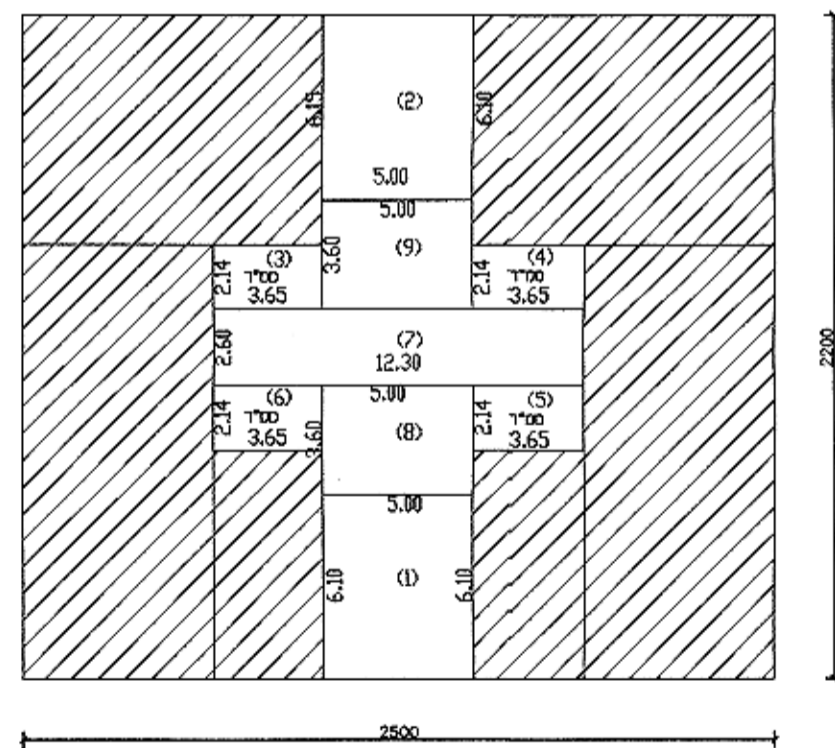
חישוב שטח קומה שניה

שטח מסגרת	מיד 686.40 = 31.20 X 22.00
הדרות	(1) מיד 30.50 = 6.10 X 5.00 (2,3,4) מיד 73.71 = 7.56 X 3.25 X 3 (5) מיד 30.50 = 6.10 X 5.00 (6) מיד 24.57 = 7.56 X 3.25 (7,8,9,10) מיד 89.28 = 7.20 X 3.10 X 4
סה"כ הדרות	מיד 248.56
שטח לבניה	מיד 437.84 = 686.40 - 248.56
שטחי שרות	
מרחב מוגן	(11,12,13,14) מיד 31.24 = 2.14 X 3.65 X 4
סה"כ מרחב מוגן	מיד 31.24
חדרי מדרגות	(15) מיד 31.98 = 2.60 X 12.30 (16) מיד 18.00 = 3.60 X 5.00 (17) מיד 18.00 = 3.60 X 5.00
סה"כ חדרי מדרגות	מיד 67.98
סה"כ שטחי שרות	מיד 99.22
סה"כ שטח עיקרי	מיד 338.62 = 437.84 - 99.22



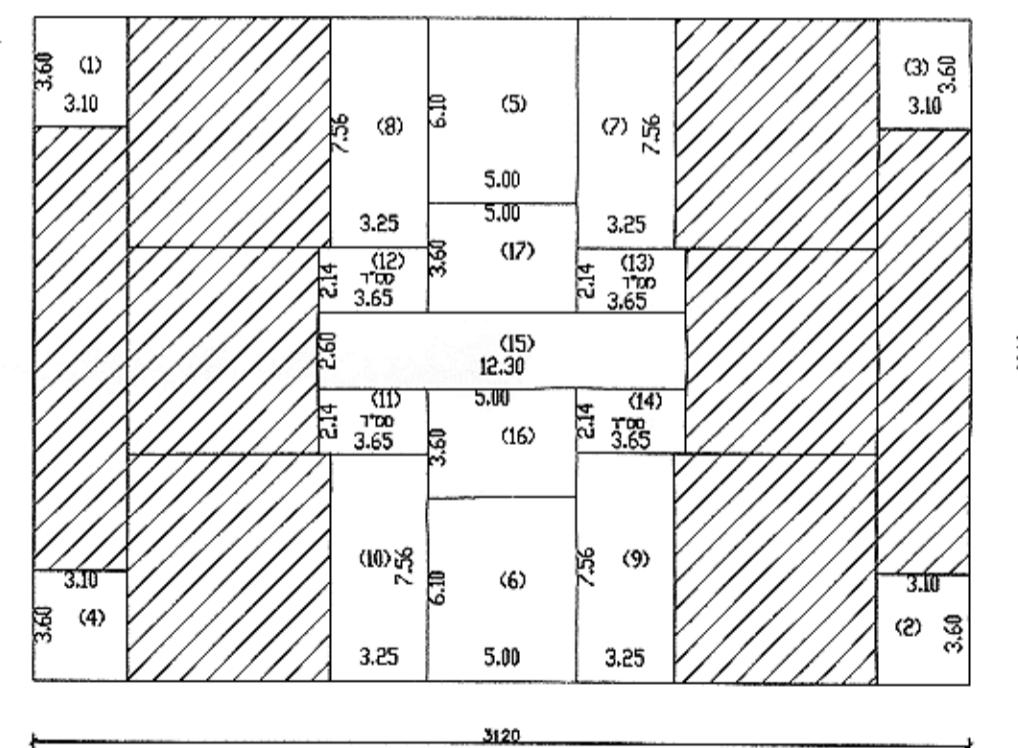
חישוב שטח קומת קרקע

שטח מסגרת	מיד 686.40 = 31.20 X 22.00
הדרות	(1) מיד 11.40 = 1.90 X 6.00 (2,3,4,5) מיד 94.56 = 7.56 X 2.75 X 4
סה"כ הדרות	מיד 94.56
שטח לבניה	מיד 591.84 = 686.40 - 94.56
שטחי שרות	
מרחב מוגן	(6,7,8,9) מיד 31.24 = 2.14 X 3.65 X 4
סה"כ מרחב מוגן	מיד 31.24
חדרי מדרגות, מעברים	(10) מיד 8.76 = 1.46 X 6.00 (11) מיד 8.76 = 1.46 X 6.00 (12,13) מיד 21.40 = 2.14 X 5.00 X 2 (14) מיד 31.98 = 2.60 X 12.30
סה"כ חדרי מדרגות	מיד 70.90
סה"כ שטחי שרות	מיד 102.14
סה"כ שטח עיקרי	מיד 489.7 = 591.84 - 102.14



חישוב שטח קומה שלישית

שטח מסגרת	מיד 550.00 = 25.00 X 22.00
הדרות	(1) מיד 30.50 = (6.10+6.10) X 5.00/2 (2) מיד 30.62 = (6.15+6.10) X 5.00/2
סה"כ הדרות	מיד 61.12
שטח לבניה	מיד 488.88 = 550.00 - 61.12
שטחי שרות	
מרחב מוגן	(3,4,5,6) מיד 31.24 = 2.14 X 3.65 X 4
סה"כ מרחב מוגן	מיד 31.24
חדרי מדרגות	(7) מיד 31.98 = 2.60 X 12.30 (8) מיד 18.00 = 3.60 X 5.00 (9) מיד 18.00 = 3.60 X 5.00
סה"כ חדרי מדרגות	מיד 67.98
סה"כ שטחי שרות	מיד 99.22
סה"כ שטח עיקרי	מיד 389.66 = 488.88 - 99.22



חישוב שטח קומה ראשונה

שטח מסגרת	מיד 686.40 = 31.20 X 22.00
הדרות	(1,2,3,4) מיד 44.68 = 3.60 X 3.10 X 4 (5) מיד 30.50 = 6.10 X 5.00 (6) מיד 30.50 = 6.10 X 5.00 (7,8,9,10) מיד 98.28 = 7.56 X 3.25 X 4
סה"כ הדרות	מיד 203.96
שטח לבניה	מיד 482.44 = 686.40 - 203.96
שטחי שרות	
מרחב מוגן	(11,12,13,14) מיד 31.24 = 2.14 X 3.65 X 4
סה"כ מרחב מוגן	מיד 31.24
חדרי מדרגות	(15) מיד 31.98 = 2.60 X 12.30 (16) מיד 18.00 = (3.60+3.60) X 5.00/2 (17) מיד 18.00 = 3.60 X 5.00
סה"כ חדרי מדרגות	מיד 67.98
סה"כ שטחי שרות	מיד 99.22
סה"כ שטח עיקרי	מיד 383.22 = 482.44 - 99.22