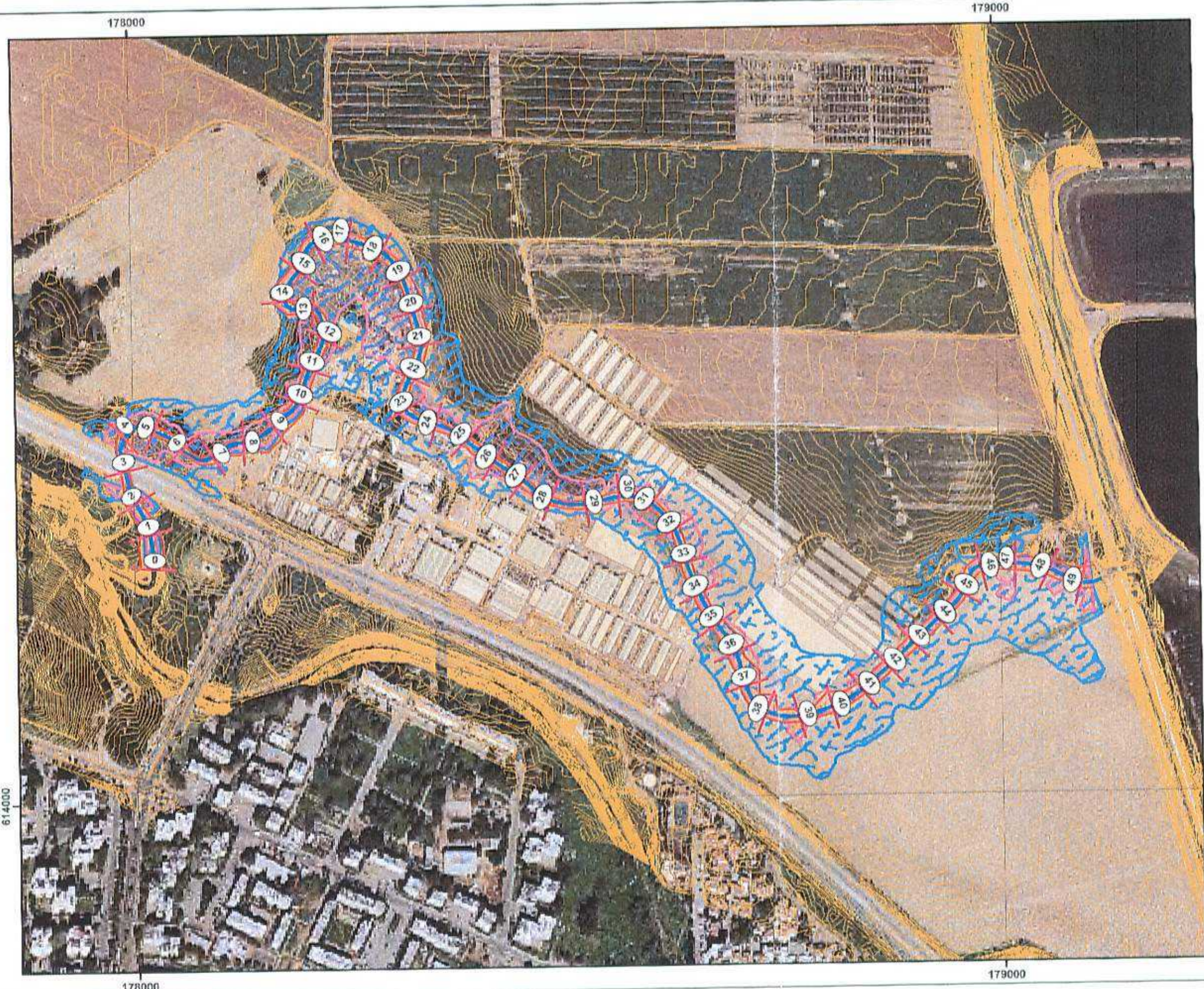


# קריית גת צפון - חוות הזרע, פשטי הצפה נחל לכיש



**מקרא**

- חתיכים —————
- הצפה\_5 הצפה\_100
- גדות
- נחל
- בינוי

לשכת התכנון המחוזית  
משרד הפנים-מחוז דרום  
06-06-2007

1965- התכנון והתשתיה -  
מחוז הדרום  
משרד הפנים - מחוז הדרום  
הוועדה המחוזית החליטה ביום  
7/14/13  
לאשר את התכנית

התכנית לא נקבעה טעונה אישור השר  
התכנית נקבעה טעונה אישור השר

לביא נטיף מהנדסים  
שם הפרויקט: קריית גת צפון חוות הזרע  
שרטוט מספר 1874-21  
חוות הזרע - נספח ניקוז  
פשטי הצפה סביב נחל לכיש

הוכן עבור: מקיף פיתוח ותשתיות בע"מ  
תאריך: 9/09

