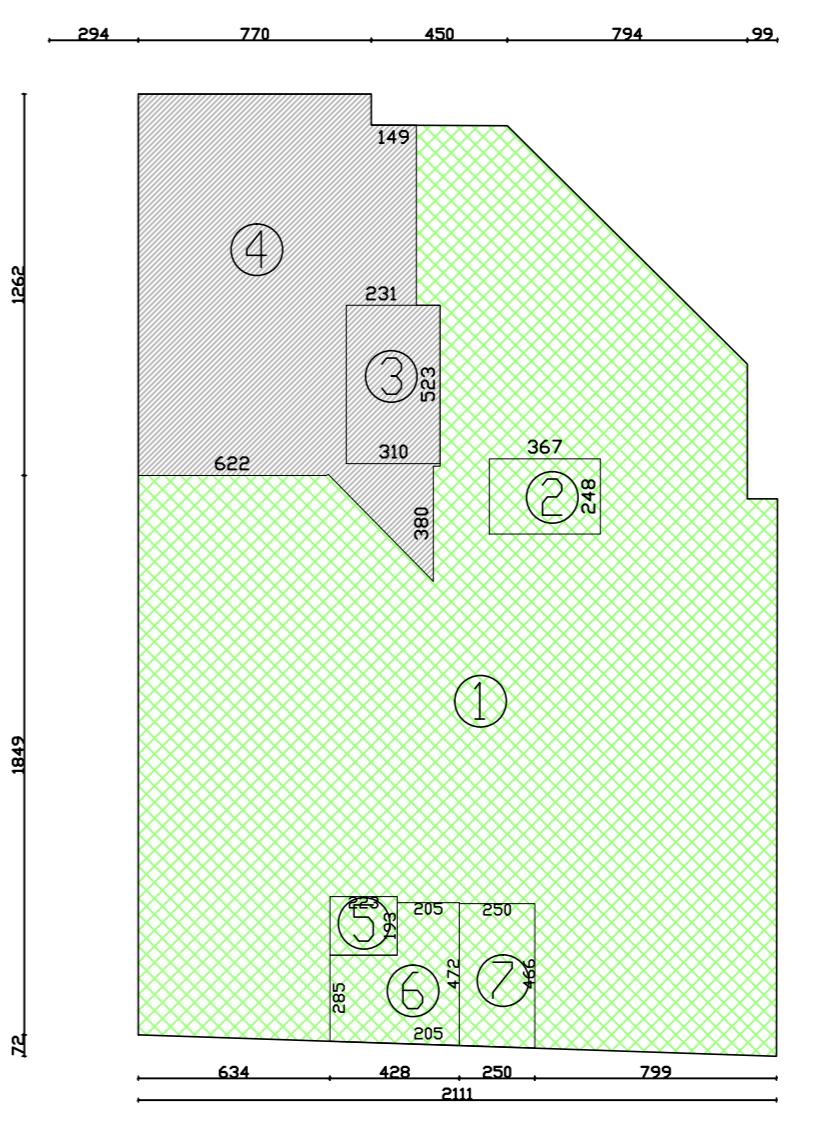
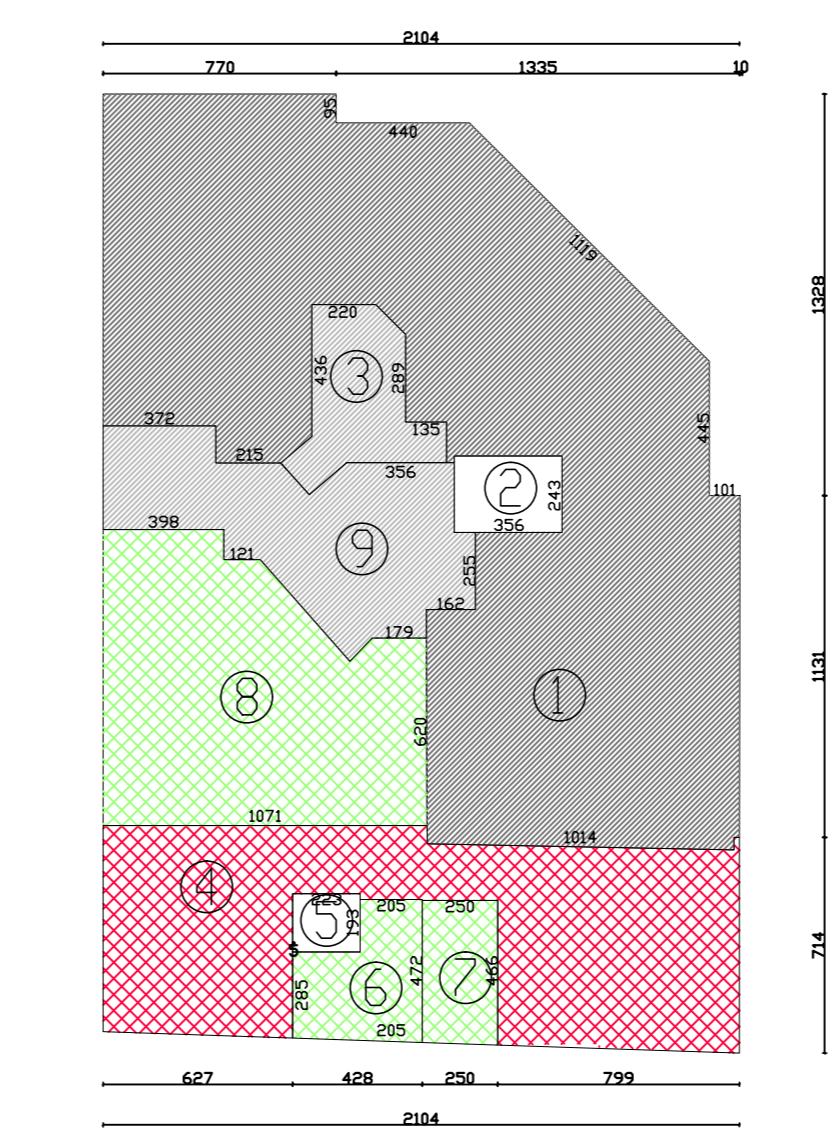
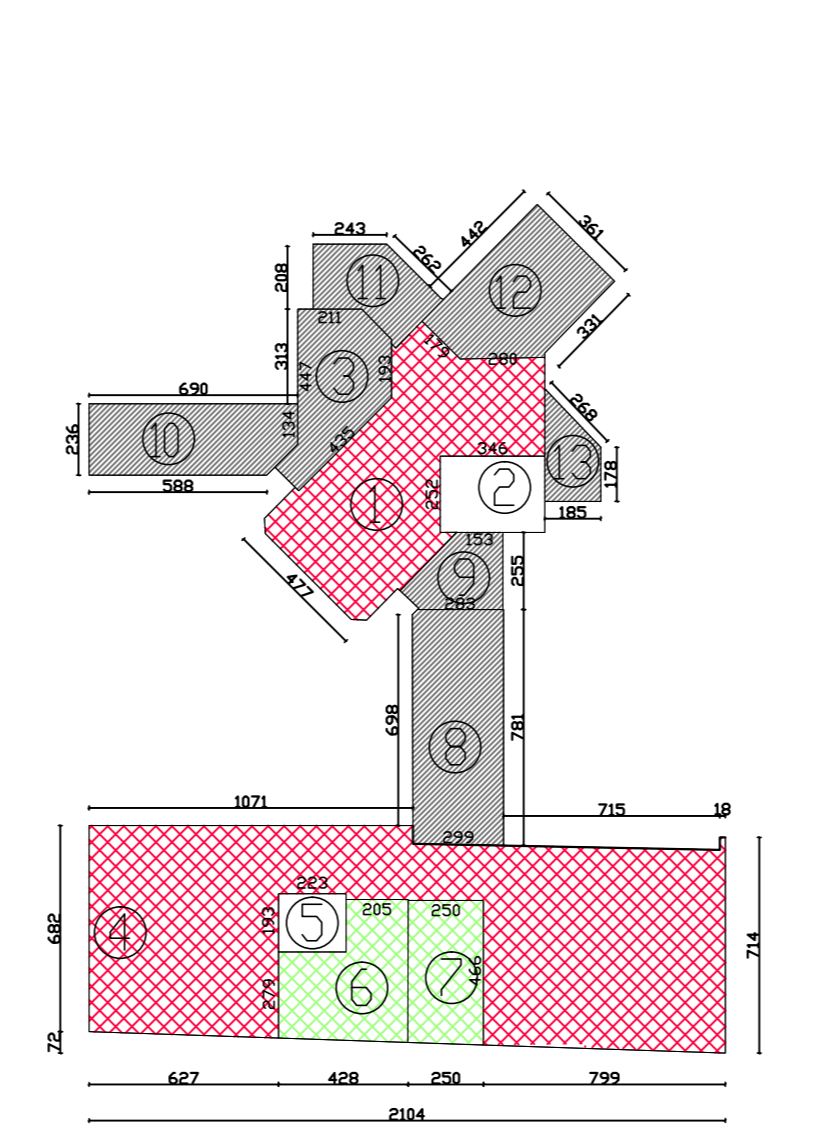
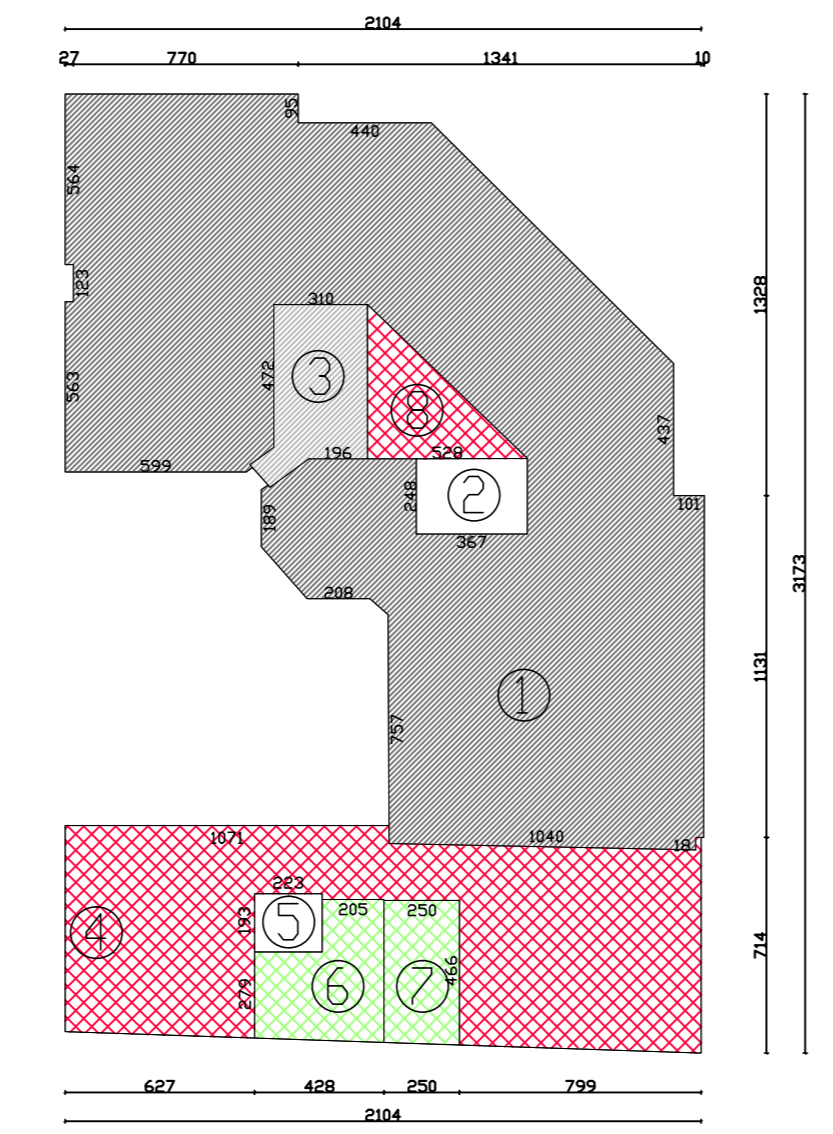
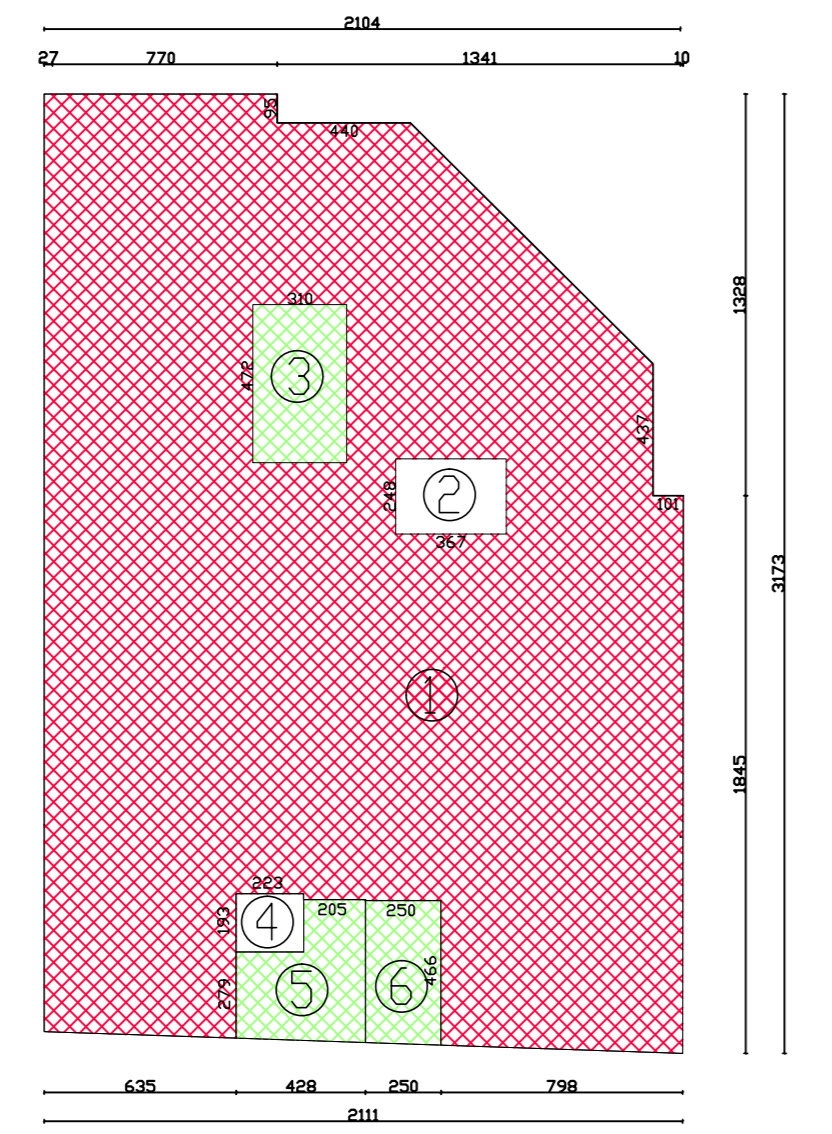
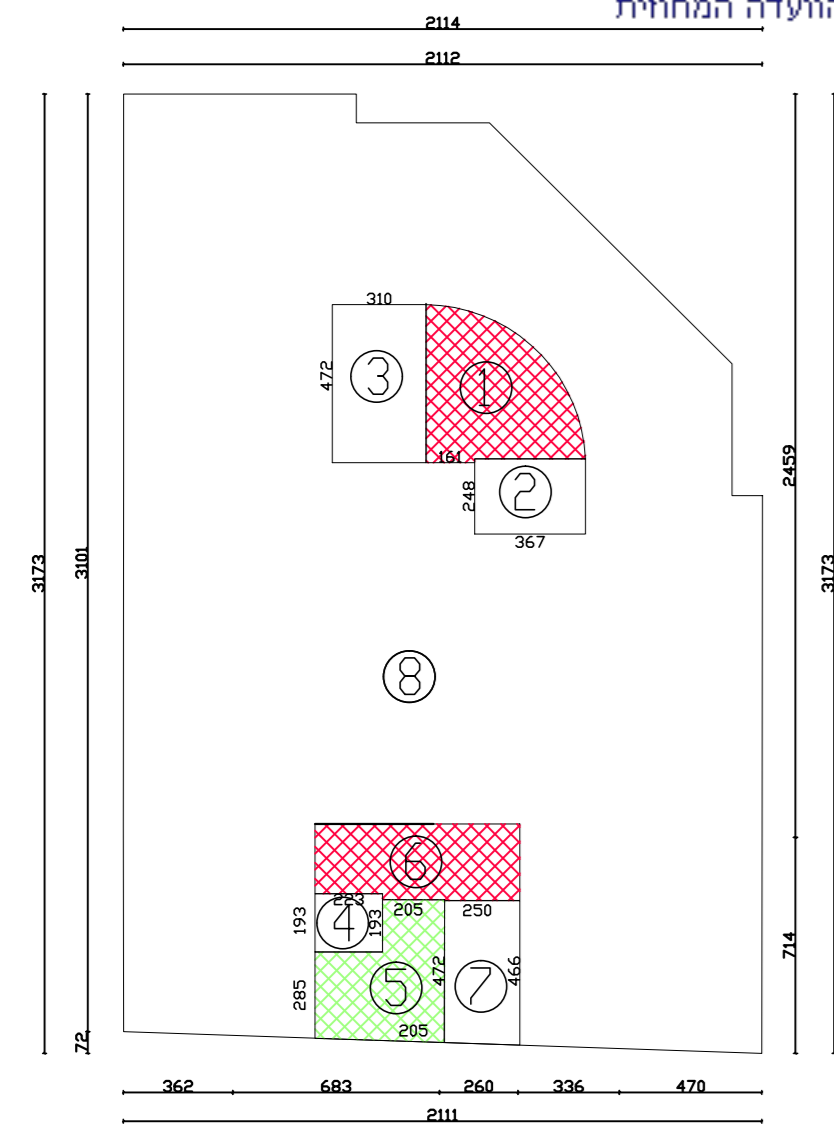


חוק התכנון והבינוי, התשכ"ה - 1965
 משרד האוצר - מחוז ירושלים
 הוועדה המחוזית החליטה ביום:
 12/11/2017
 לאשר את התוכנית
 31/12/2017
 תאריך מי"מ הוועדה המחוזית



מפלט: +32.40		שטח מסגרת	
חושב ע"י מחשב	605.57	חושב ע"י מחשב	605.57
הרדות		הרדות	
חושב ע"י מחשב	8.98	2	
חושב ע"י מחשב	16.21	3	
חושב ע"י מחשב	4.30	4	
חושב ע"י מחשב	12.09	7	
חושב ע"י מחשב	507.88	8	
חושב ע"י מחשב	549.46		
סה"כ שטח בנוי	605.57-549.46 =	56.11	
שטחי שרות			
שרות מוצע מחסן	15.02	5	
סה"כ שרות	15.02		
סה"כ שטח בנוי	56.11-15.02=	41.09	
סה"כ עיקרי מוצע	21.04	1	
סה"כ עיקרי מוצע	20.05	6	
סה"כ עיקרי מוצע	41.09		
סה"כ עיקרי מאושר:	0.00		
סה"כ שרות מאושר:	0.00		
סה"כ עיקרי מוצע:	41.09		
סה"כ שרות מוצע:	15.02		

מפלט: +29.20 +26.20 +23.20 +20.20 +17.20		שטח מסגרת	
חושב ע"י מחשב	605.57	חושב ע"י מחשב	605.57
הרדות		הרדות	
חושב ע"י מחשב	8.98	2	
חושב ע"י מחשב	4.30	4	
סה"כ הרדות	13.28		
סה"כ שטח בנוי	605.57-13.28 =	592.29	
שטחי שרות			
שרות מוצע מדרגות	16.21	3	
שרות מוצע ממ"ד	16.04	5	
שרות מוצע מדרגות	11.81	6	
סה"כ שרות	44.06		
סה"כ עיקרי	592.29-44.06=	548.23	
עיקרי מוצע	248.23	1	
סה"כ עיקרי	548.23		
סה"כ עיקרי מאושר:	0.00		
סה"כ שרות מאושר:	0.00		
סה"כ עיקרי מוצע:	548.23		
סה"כ שרות מוצע:	44.06		
סה"כ עיקרי:	548.23x5	2741.15	
סה"כ שרות:	44.06x5	220.3	

מפלט: +5.20, +8.20 +11.20, +14.20		שטח מסגרת	
חושב ע"י מחשב	496.05	חושב ע"י מחשב	496.05
הרדות		הרדות	
חושב ע"י מחשב	8.98	2	
חושב ע"י מחשב	4.30	5	
סה"כ הרדות	13.28		
סה"כ שטח בנוי	496.05-13.28 =	482.77	
שטחי שרות			
שרות קיים מדרגות	16.86	3	
שרות מוצע ממ"ד	16.04	6	
שרות מוצע מדרגות	11.81	7	
סה"כ שרות	44.71		
סה"כ עיקרי	482.77-44.71=	438.06	
עיקרי קיים	312.92	7	
עיקרי מוצע	111.56	4	
הפכת שטח שרות לעיקרי	13.58	8	
סה"כ עיקרי	438.06		
סה"כ עיקרי מאושר:	310.10		
סה"כ שרות מאושר:	30.33		
סה"כ עיקרי מוצע:	438.06-310.10	127.96	
סה"כ שרות מוצע:	44.71-30.33	14.38	
סה"כ עיקרי:	438.06x4	1752.24	
סה"כ שרות:	44.71x4	178.84	

מפלט: +2.70		שטח מסגרת	
חושב ע"י מחשב	286.20	חושב ע"י מחשב	286.20
הרדות		הרדות	
חושב ע"י מחשב	8.98	2	
חושב ע"י מחשב	4.30	5	
סה"כ הרדות	13.28		
סה"כ שטח בנוי	286.20-13.28 =	272.92	
שטחי שרות			
שרות קיים מדרגות	13.99	3	
שרות מוצע ממ"ד	16.04	6	
שרות מוצע מדרגות	11.81	7	
סה"כ שרות	41.84		
סה"כ עיקרי	272.92-41.84=	231.08	
עיקרי קיים	23.22	8	
עיקרי מוצע	6.66	9	
עיקרי קיים	15.75	10	
עיקרי מוצע	8.87	11	
עיקרי קיים	17.84	12	
עיקרי מוצע	5.09	13	
הפכת שטח שרות לעיקרי	42.09	7	
עיקרי מוצע	111.56	4	
סה"כ עיקרי	231.08		
סה"כ עיקרי מאושר:	74.30		
סה"כ שרות מאושר:	45.28		
סה"כ עיקרי מוצע:	231.08-74.30	156.78	
סה"כ שרות מוצע:	41.84-45.28	-3.44	

מפלט: +0.00		שטח מסגרת	
חושב ע"י מחשב	605.57	חושב ע"י מחשב	605.57
הרדות		הרדות	
חושב ע"י מחשב	8.98	2	
חושב ע"י מחשב	4.30	5	
סה"כ הרדות	13.28		
סה"כ שטח בנוי	605.57-13.28 =	592.29	
שטחי שרות			
שרות קיים מדרגות	19.13	3	
שרות מוצע ממ"ד	51.73	9	
שרות מוצע מדרגות	16.04	6	
שרות מוצע מדרגות	11.81	7	
סה"כ שרות	86.24		
סה"כ עיקרי	592.29-86.24=	506.05	
עיקרי קיים	184.95		
עיקרי מוצע	311.10		
עיקרי קיים	300.78	1	
עיקרי מוצע	111.56	4	
סה"כ עיקרי	412.34		
סה"כ עיקרי מאושר:	412.34		
סה"כ שרות מאושר:	298.89		
סה"כ עיקרי מוצע:	412.34-298.89=	113.45	
סה"כ שרות מוצע:	184.95-66.34=	118.61	

מפלט: -2.50		סה"כ שטח בנוי	
חושב ע"י מחשב	605.57	חושב ע"י מחשב	605.57
שטחי שרות		שטחי שרות	
שרות קיים מדרגות	16.21	3	
שרות קיים ממ"ד	108.63	4	
שרות מוצע מחסנים	439.47	7	
שרות מוצע מעליות	9.11	2	
שרות מוצע מעליות	4.30	5	
שרות מוצע ממ"ד	16.04	6	
שרות מוצע מדרגות	11.81	7	
סה"כ שרות	605.57		
סה"כ עיקרי מאושר:	0.00		
סה"כ שרות מאושר:	126.03		
סה"כ עיקרי מוצע:	0.00		
סה"כ שרות מוצע:	605.57-126.03	479.54	

מפלט	עיקרי		נדרות		סה"כ
	מאושר	מוצע	מאושר	מוצע	
מרתף	—	—	126.03	479.54	605.57
ק"ק	298.89	108.45	407.34	66.34	592.29
ק"כ	74.30	156.78	231.08	-3.44	272.92
1-4	1240.4	511.84	752.24	121.32	1931.08
5-9	—	—	2741.15	220.3	2961.45
נג	—	41.09	—	15.02	56.11
סה"כ	1613.59	3559.31	5172.9	887.55	6419.42
סה"כ שטח אחוזה	231.83%	511.39%	743.23%	127.52%	922.33%

סה"כ שטח נשפתי בניה במצב מאושר ע"פ היחוד מספר 85/245	סה"כ שטח נשפתי בניה במצב מאושר ע"פ תכ"ע מספר 2155	סה"כ שטחים בפועל	סה"כ שטחי בניה נלא היתר
1613.59 מ"ר (עיקרי)	1044 = 150%	1863.59 מ"ר	250.00 מ"ר