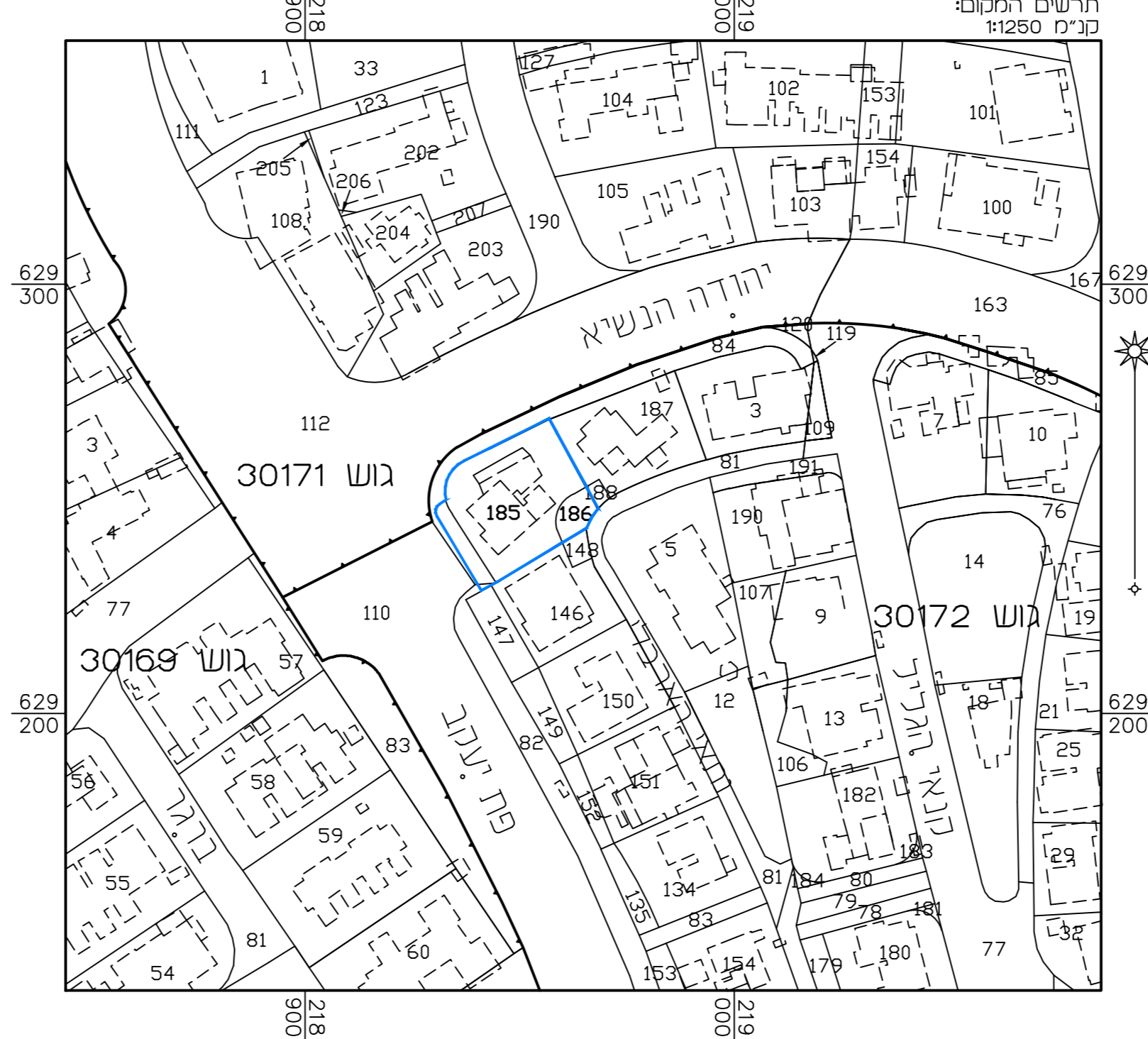


- ### מקרא
- גבול התכנית
 - בניין קיים
 - מספר גוש
 - גבול חלקה
 - גבול חלקה לביטול
 - מספר חלקה
 - מספר חלקה לביטול
 - גבול תא שטח ומספרו



תכנית מס' 101-0459339	
הריסת בנין קיים והקמת בנין חדש יח"ד ומספר 27, יהודה הנשיא 2, גונן י-ם	
נספח 1 איחוד וחלוקה גליון 01 מתוך 01	
קנ"מ	1:250
תאריך עריכת הנספח	18.02.18
שמות וזתימות	
עורך הנספח	שם: ראובן אלסטר תאריך:
זתימה:	

טבלת הקצאה בהסכמת בעלים
לתכנית מס' 101-0459339

מצב יוצא				מצב נכנס				נתוני המקרקעין			
מס' ד"ר	גוש	חלקה	שטח החלקה	שם הבעלים הרשום	שם החוכר הרשום	מס' תאגיד או זהות אחרת	שטח חלקה	שטח חלקה	שטח חלקה	גוש	מס' ד"ר
1	30172	185	730	שם הבעלים הרשום	שם הבעלים הרשום	שם הבעלים הרשום	730	730	185	30172	1
2	30172	82	1087	שם הבעלים הרשום	שם הבעלים הרשום	שם הבעלים הרשום	3	1087	82	30172	2
3	30172	84	499	שם הבעלים הרשום	שם הבעלים הרשום	שם הבעלים הרשום	76	499	84	30172	3
4	30172	186	75	שם הבעלים הרשום	שם הבעלים הרשום	שם הבעלים הרשום	75	75	186	30172	4
סה"כ											884

הריני מצרף בזאת כי המפה הטופוגרפית/המצבית המרוחה רגע לתכנית זו, ענקה על ידי ביום 18.02.18 ודא הוכנה לפי הוראת נוהג מבאית וברואם להוראת חוזק ולחמנת מודדים שנתוקף. דיוק הקו הכחול והקודסטר: מדידה אנליטית מלאה ברמת תצ"ר

אלסטר ראובן
502 מספר רישון
שם המודד

תאריך זתימה

הערות
1. תא שטח מס' 1 ירשם על שם הבעלים של חכה 185 בגוש 30172. ע"פ בעלותם. לפי נסח הרישום ותכנון הבית המשוחף
2. תא שטח מס' 2 ירשם על שם עיריית ירושלים