



סיכום טבלת שטחים:

שירות עיקרי		דירה 1	דירה 2	דירה 3	דירה 3 גג	סה"כ
		106.17	20.34	108.45	18	323.62
		109	32.49			100.05

גודל המגרש: 500 מ"ר
 שטח עיקרי: 55% = 275 מ"ר
 תוספת 50 מ"ר:
 סה"כ עיקרי: 325 מ"ר
 שטח שירות: 20% = 100 מ"ר

טבלת חישוב שטחים מכלים 0.00

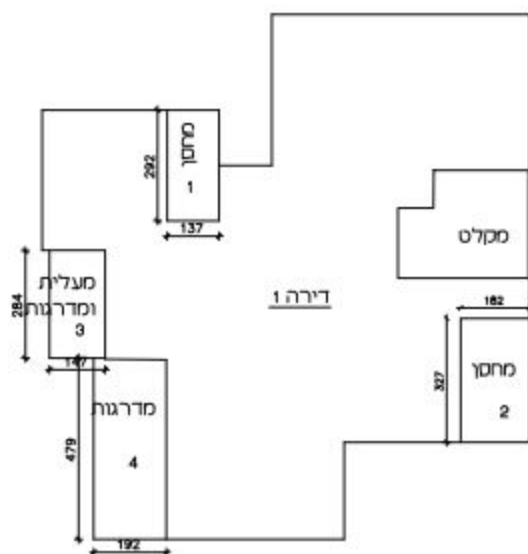
בהיתר בניה קיים:
 דירה 1 קומת קרקע

שטח דירה בהיתר 116.17 מ"ר
 שטח מחסנים:
 1) $2.92 \times 1.37 = 4$
 2) $1.82 \times 3.27 = 6$
 10
 סך שטח עיקרי: $116.17 - 10 = 106.17$

תוספת שטח שירות בתוכנית זו:

מדרגות ומעלית: 3) $2.84 \times 1.47 = 4.17$
 4) $1.92 \times 4.79 = 6.17$
 10.34

סיכום שטח עיקרי: 106.17
 סיכום שטח שירות: $10 + 10.34 = 20.34$



דירה 2 קומה א מכלים 3.50

בהיתר בניה קיים:

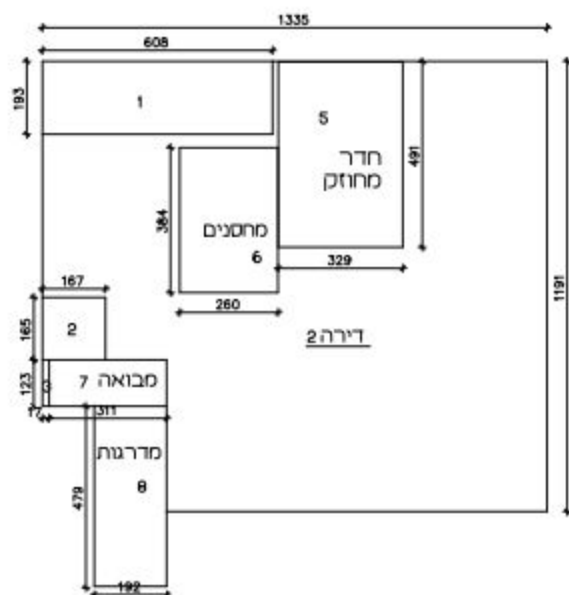
שטח מסגרת הורדות:
 $13.35 \times 11.91 = 158.99$
 1) $1.93 \times 6.08 = 11.55$
 2) $1.65 \times 1.67 = 2.75$
 3) $0.17 \times 1.23 = 0.2$
 4) $2.79 \times 3.29 = 9.17$
 23.67
 סך הורדות: 23.67

שטח שירות:
 5) 12.5 חדר מחזק
 6) $2.6 \times 3.84 = 10$ מחסנים
 7) $1.23 \times 3.11 = 3.82$ מבואה
 26.32
 סך שירות: 26.32

סך שטח עיקרי $158.99 - (23.67 + 26.32) = 109$

תוספת שטח שירות בתוכנית זו:

מדרגות: 8) $1.92 \times 4.79 = 6.17$
 סיכום שטח עיקרי: 109
 סיכום שטח שירות: $26.32 + 6.17 = 32.49$



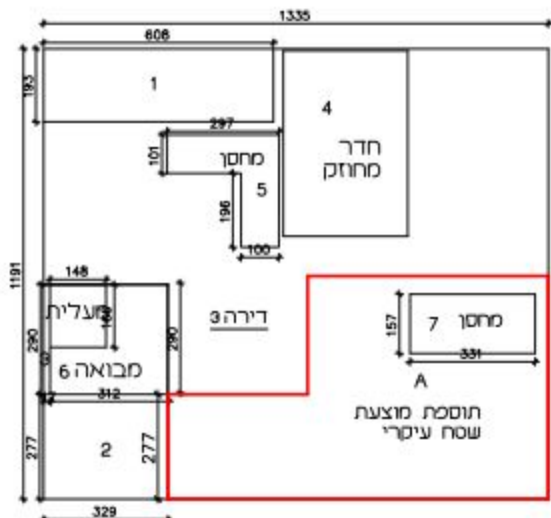
בהיתר בניה קיים: דירה 3 קומה ב מכלים 6.50

חישוב שטחים בתוכנית זו:

שטח מסגרת הורדות:
 $13.35 \times 11.91 = 158.99$
 1) $6.08 \times 1.93 = 11.73$
 2) $2.77 \times 3.29 = 9.11$
 3) $2.9 \times 0.17 = 0.49$
 21.33
 סך הורדות: 21.33

שטח שירות:
 4) 12.5 מ"ר
 5) $(2.97 \times 1) + (1.96 \times 1) = 4.94$
 6) $(3.12 \times 2.9) - (1.48 \times 1.66) = 6.59$ מבואה
 7) $1.57 \times 3.31 = 5.19$
 29.22
 סך שירות: 29.22

סך שטח עיקרי: $159 - (21.33 + 29.22) = 108.45$



דירה 3 קומת גג מכלים 9.50

שטח שירות: $1.42 \times 12.65 = 18$

