

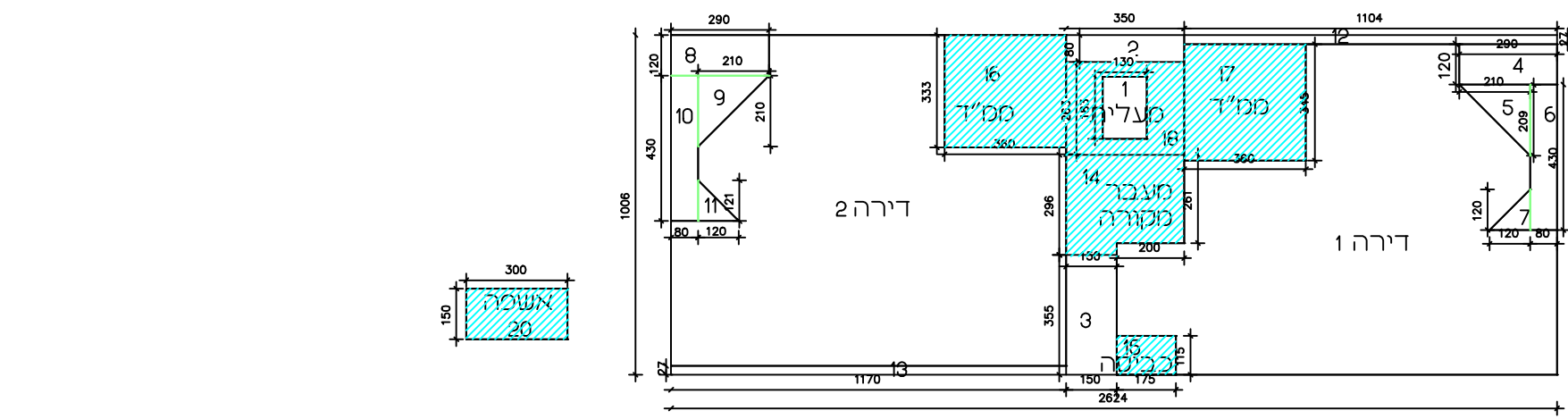


שטח המגרש: 615 מ"ר
 שטח עיקרי: 75% = 461.25 מ"ר
 שטח שירות: 20% = 123 מ"ר + תוספת למס"ד 25 מ"ר * 5% משטח שירות לנגישות: 23 מ"ר סה"כ 171 מ"ר

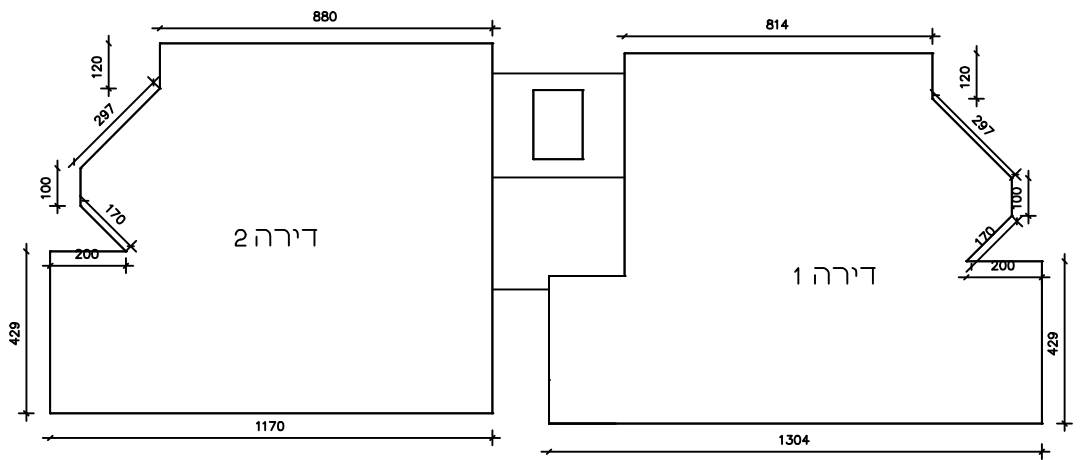
טבלת חישוב שטחים קג"מ 1: 200

615 מ"ר (כל שטח המגרש, תת קרקעי, לא כלול באחוזי הבניה.)

שטח קומת חניה



- שטח קומת קרקע**
 שטח מסגרת: 10.06*26.24=263.97
 הורדות:
 1) 1.3*1.83=2.37
 2) 3.5*0.8=2.8
 3) 1.5*3.55=5.32
 4) 1.2*2.9=3.48
 5) 2.1*2.09=2.22
 6) 4.3*0.8=3.44
 7) 1.2*1.2=2=0.72
 8) 1.2*2.9=3.48
 9) 2.1*2.1=2.2
 10) 4.3*0.8=3.44
 11) 1.2*1.2=2=0.72
 12) 11*0.27=2.97
 13) 11.7*0.27=3.15
- סך הורדות: 36.29
 263.97-36.29=227.68
- שטח שירות**
 מעבר מקורה: (2.96*1.5)+(2*2.61)=9.66
 חדר כביסה: 1.75*1.15=2
 מדרגות: 3.6*3.33=11.98
 מדרגות: 3.6*3.45=12.45
 חדר אשפה: 18(2.63*3.5)-2.37=6.83
 סך שירות: 47.42
- סך עיקרי: 227.68-47.42=180.26
 חישוב עובי קירות: 8.8+1.2+2.97+14+1.7+2+4.29+11.7+13.04+4.29+2+1.7+1+2.97+1.2+8.14=67.96
 67.96*0.1=6.79
- הורדת עובי קירות משטח שירות: 47.42-6.79=40.63
 סך שטח שירות לאחר הורדת עובי קירות: 40.63



שטח דירה 4 קומה א

- שטח מסגרת**
 15.53*9.32=144.73
 הורדות:
 1) 1.31*4.98=6.52
 2) (3.13+0.63)*2.49=2=4.68
 3) (1.85*1.79):2=1.65
 4) (1.84+0.63)*1.2:2=1.48
 5) (1.84*1.84):2=1.69
 6) (2.47*2.47):2=3
 7) (2.05*2.05):2=2.1
 8) (2.05*1.77):2=1.81
 9) (3.32*3.61):2=5.99
 10) 0.9*3.61=3.24
 11) (1.71+0.9)*0.81:2=1.05
 12) 3.5*0.8=2.8
 13) 1.3*1.83=2.37
 14) 5.02*4.41=22.13
- סך הורדות: 60.51
 144.73-60.51=84.22
- שטח שירות**
 מדרגות: 3.45*2.35=8.14
 מדרגות: 3.6*3.5=12.5
 מעבר: 17)5.02*1.3=6.52
 מדרגות: 13) (3.5*2.8)-2.37=7.43
 סך שירות: 34.59
- שטח עיקרי: 84.22-34.59=49.63

