

ISO 9001:2008 ANAB
Quality Management System
www.watereng.co.il

1	מס	מספר	מספר
2	מס	מספר	מספר
3	מס	מספר	מספר
4	מס	מספר	מספר
5	מס	מספר	מספר

מספר תאריך: _____
 מדידת עיניים: _____
 כניו: _____
 למכרו: _____
 לביצוע: _____

Jonathan Kapelowitz
Water Engineering LTD
 08-949886 - 08-949886 - 08-949886
 www.watereng.co.il
 מנהלה תחיה ג. רחובות 7872 נבסון - גבעתיים

ינתן קפלוביץ
תודת מים בע"מ
נספח ניקוז - אפיתארון בית גוברין

מספר תחיה ג. רחובות 7872 נבסון - גבעתיים

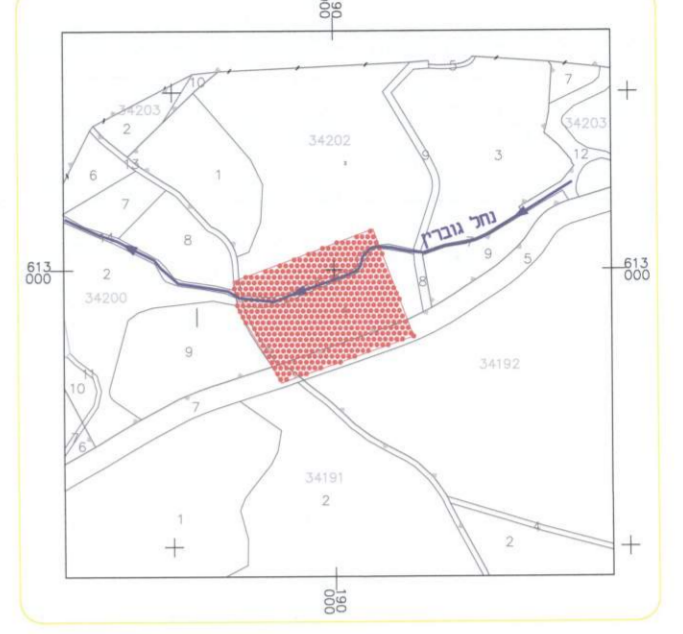
מספר תחיה ג. רחובות 7872 נבסון - גבעתיים

מספר	תאריך	מספר	מספר
1	28.11.15	1832	1:1000
2			
3			
4			
5			

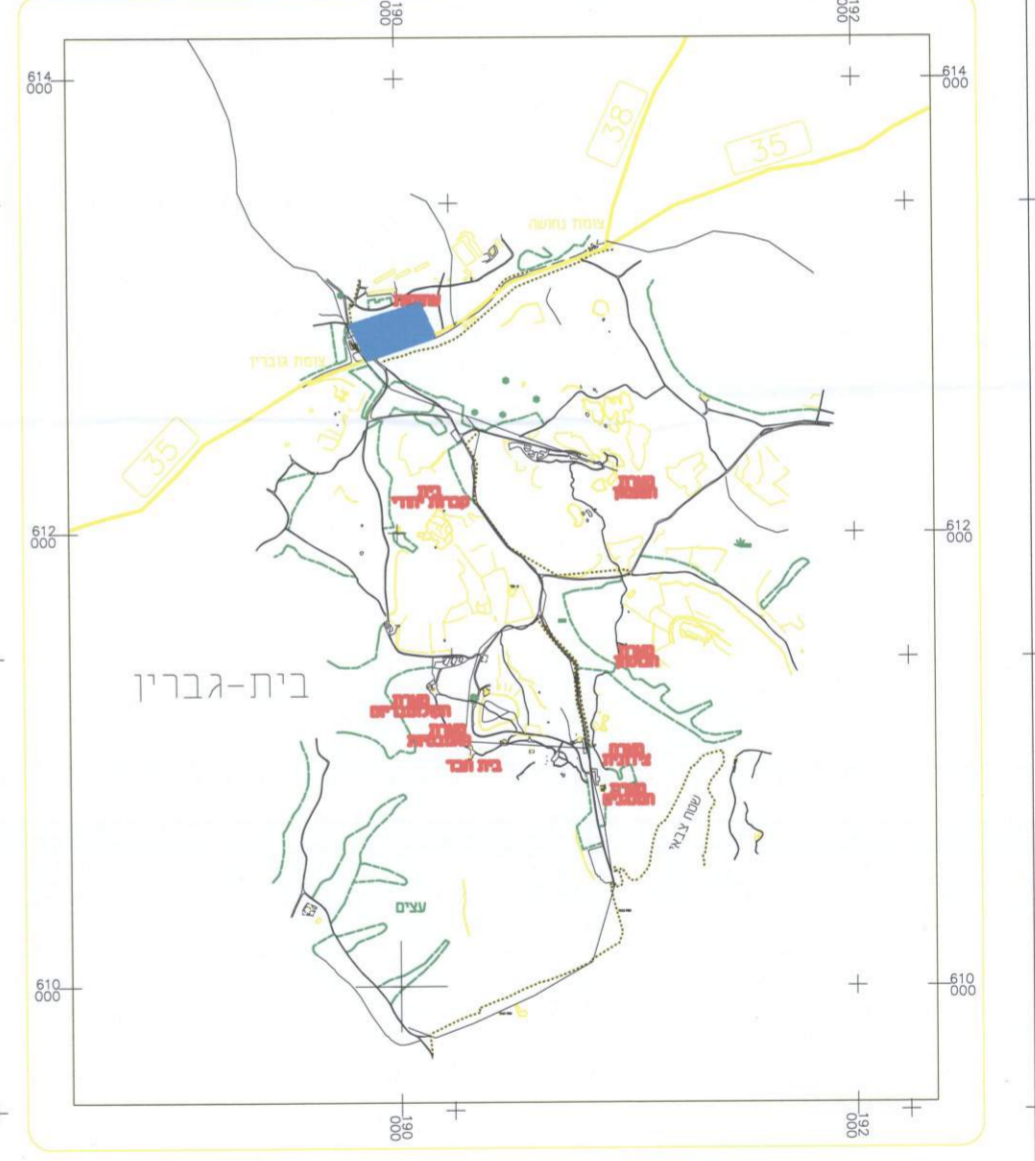
מספר תחיה ג. רחובות 7872 נבסון - גבעתיים

גו לאומי בית גוברין
 אזור אפיתארון

תרשים גושים וחלקות 1:100,000



תרשים סביבה 1:20,000



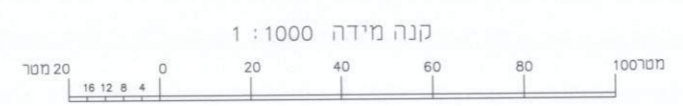
מספר תחיה ג. רחובות 7872 נבסון - גבעתיים

מספר תחיה ג. רחובות 7872 נבסון - גבעתיים

מספר תחיה ג. רחובות 7872 נבסון - גבעתיים



מודד מוסמך 442
 מודד מוסמך 442



המפה הוכנה לצורך נספח ניקוז להגשת
 שישו ביצוע והמדידה הפלנימטרית פוטוגרמטרית.
 שיטת ביצוע המדידה האלטרמטרית פוטוגרמטרית.
 לא נמדדו תשתיות תת קרקעיות.

הרקע של גושים וחלקות הינו גרפי ומשמש ברמה בכבד
 ואינו מהווה אסמכתא לסימון וחידוש גבולות.

לא לצרכי רישום

מפת

מסלולי תעלה	מסלולי תעלה
כניס אפיקים	כניס אפיקים
אבן שפה	אבן שפה
דרך עפר/מחצבת	דרך עפר/מחצבת
תעלה	תעלה
גבול גוש	גבול גוש
מטה ביתחם	מטה ביתחם
גדר רשת	גדר רשת
מטה ביתחם	מטה ביתחם
מטה ביתחם	מטה ביתחם
מטה ביתחם	מטה ביתחם
מטה ביתחם	מטה ביתחם
מטה ביתחם	מטה ביתחם
מטה ביתחם	מטה ביתחם
מטה ביתחם	מטה ביתחם
מטה ביתחם	מטה ביתחם
מטה ביתחם	מטה ביתחם
מטה ביתחם	מטה ביתחם
מטה ביתחם	מטה ביתחם

שנה	חודש	יום	מרחק העדכון

תאריך

מדידת ופוטוגרמטריה גימ
 03-9627082 כ"ג ראשון 10 את.ת.
 רחובות 10

המקום: 7872 נבסון - גבעתיים

תוכנית: מפה טופוגרפית

הוכן עבור: רשות הטבע והגנים

שם תוכן: 3009-961
 מס' עבודה: 3009-9
 תאריך: 26.11.14
 קנין: 1:1000
 שרשט: פנינית
 מברר: מרטין