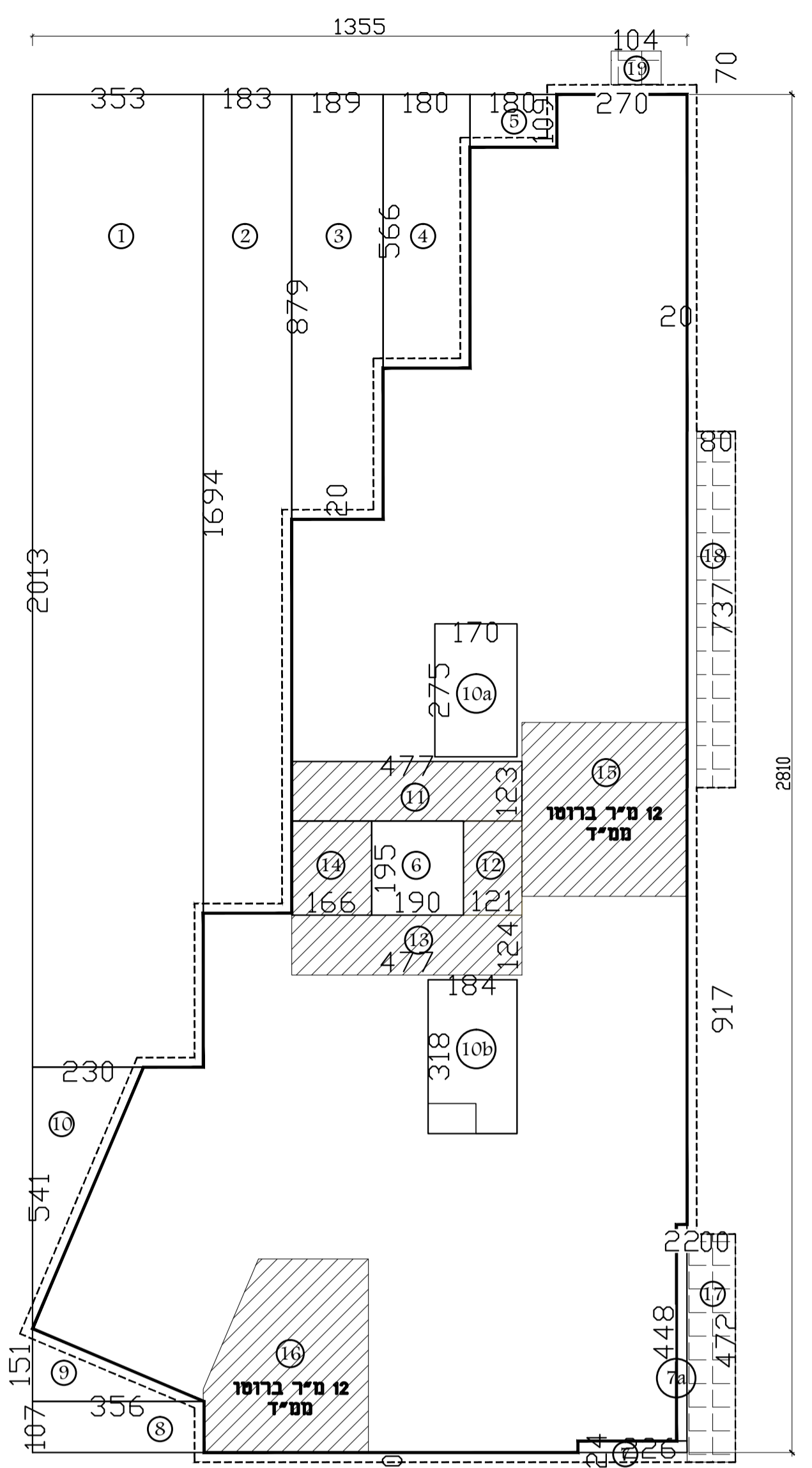


חישוב שטח קרקע - 0.00

חשבונות	חישוב	תוצאה
14.55 x 28.10	=	408.66
חישוב שטח קרקע - 408.66		
1	3.55 x 20.13	= 71.08
2	1.81 x 16.94	= 30.66
3	1.89 x 8.79	= 16.61
4	1.80 x 5.66	= 10.19
5	1.80 x 1.09	= 1.96
6	1.90 x 1.95	= 3.71
7	2.28 x 0.24	= 0.54
7a	0.22 x 4.48	= 0.99
8	1.01 x 3.56	= 3.61
9	1.51 x 3.56	= 5.38
10	2.30 x 5.41	= 12.44
10a	1.70 x 2.75	= 4.68
10b	1.84 x 3.18	= 5.85
הכ"כ		159.30
הכ"כ שטח הקומה = 380.76 - 159.30 = 221.46		
שטח שטח		
11	1.23 x 4.77	= 5.87
12	1.93 x 1.21	= 2.34
13	1.24 x 4.77	= 5.91
14	1.68 x 1.95	= 3.24
הכ"כ		17.38
שטח מרפסת לא מקומת		
15	12.00	= 12.00
16	12.00	= 12.00
הכ"כ		24.00
שטח מרפסת לא מקומת		
17	1.22 x 4.72	= 5.76
18	0.83 x 7.37	= 6.10
19	1.04 x 0.70	= 0.73
הכ"כ		12.38
הכ"כ שטח שטח = 41.38		
הכ"כ שטח הקומה = 221.46		
הכ"כ שטח עקרי = 180.08		

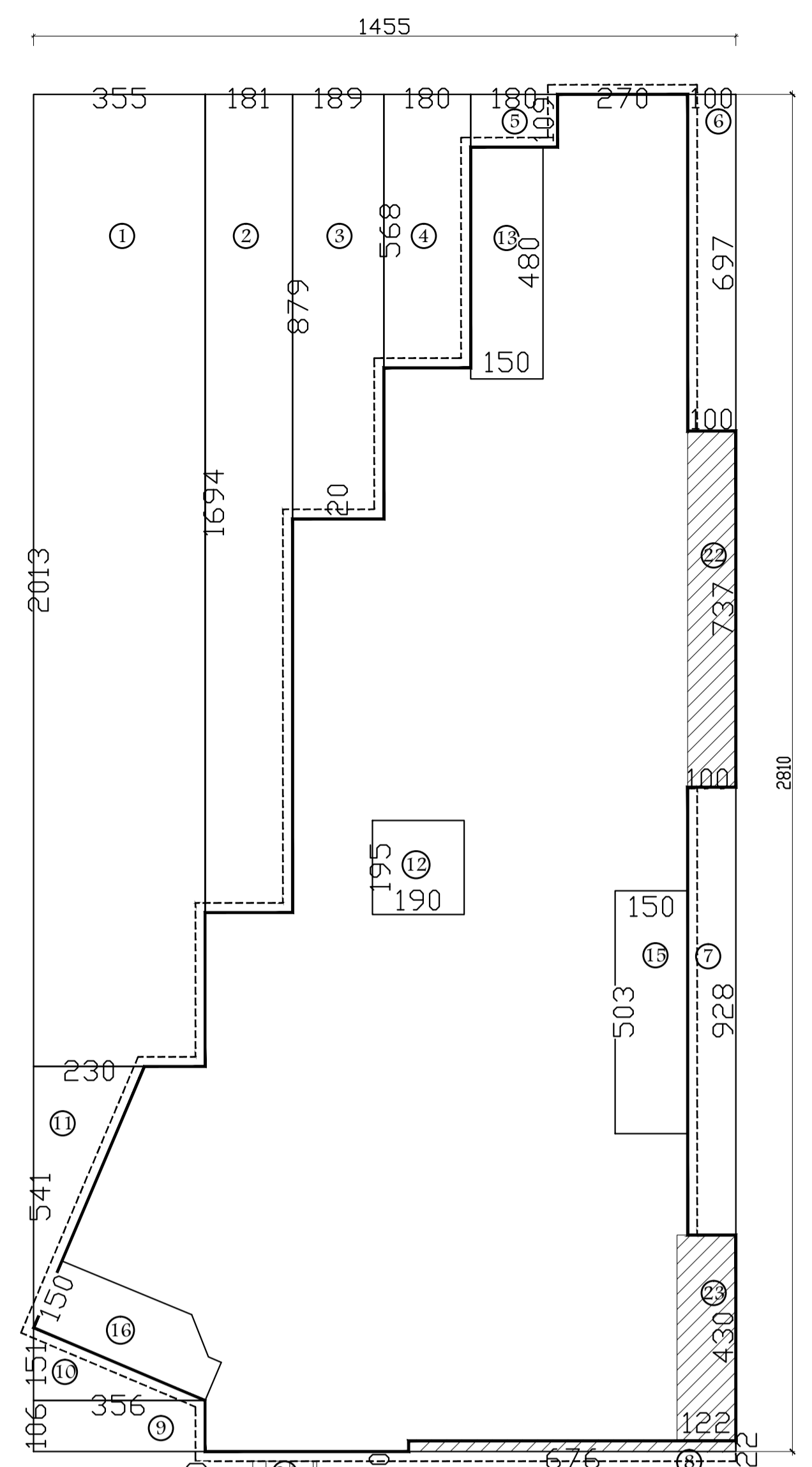
חישוב שטח קרקע - 0.00

חשבונות	חישוב	תוצאה
14.55 x 28.10	=	408.66
חישוב שטח קרקע - 408.66		
1	3.55 x 20.13	= 71.46
2	1.81 x 16.94	= 30.66
3	1.89 x 8.79	= 16.61
4	1.80 x 5.66	= 10.22
5	1.80 x 1.09	= 1.96
6	6.97 x 1.00	= 6.97
7	1.00 x 9.28	= 9.28
9	1.06 x 3.56	= 3.77
10	1.51 x 3.56	= 5.38
11	2.30 x 5.41	= 12.44
12	1.90 x 1.95	= 3.71
הכ"כ		163.56
הכ"כ שטח הקומה = 408.66 - 163.56 = 245.30		
שטח שטח		
13	4.93 x 1.50	= 7.40
15	5.03 x 1.50	= 7.55
16		= 5.71
הכ"כ		20.65
שטח מרפסת לא מקומת		
8	6.78 x 0.22	= 1.49
22	1.00 x 7.37	= 7.37
23	1.22 x 4.30	= 5.25
הכ"כ		14.10
שטח מרפסת לא מקומת		
24	0.70 x 1.33	= 0.93
הכ"כ		0.93
הכ"כ שטח שטח = 34.78		
הכ"כ שטח הקומה = 245.30		
הכ"כ שטח עקרי = 210.54		



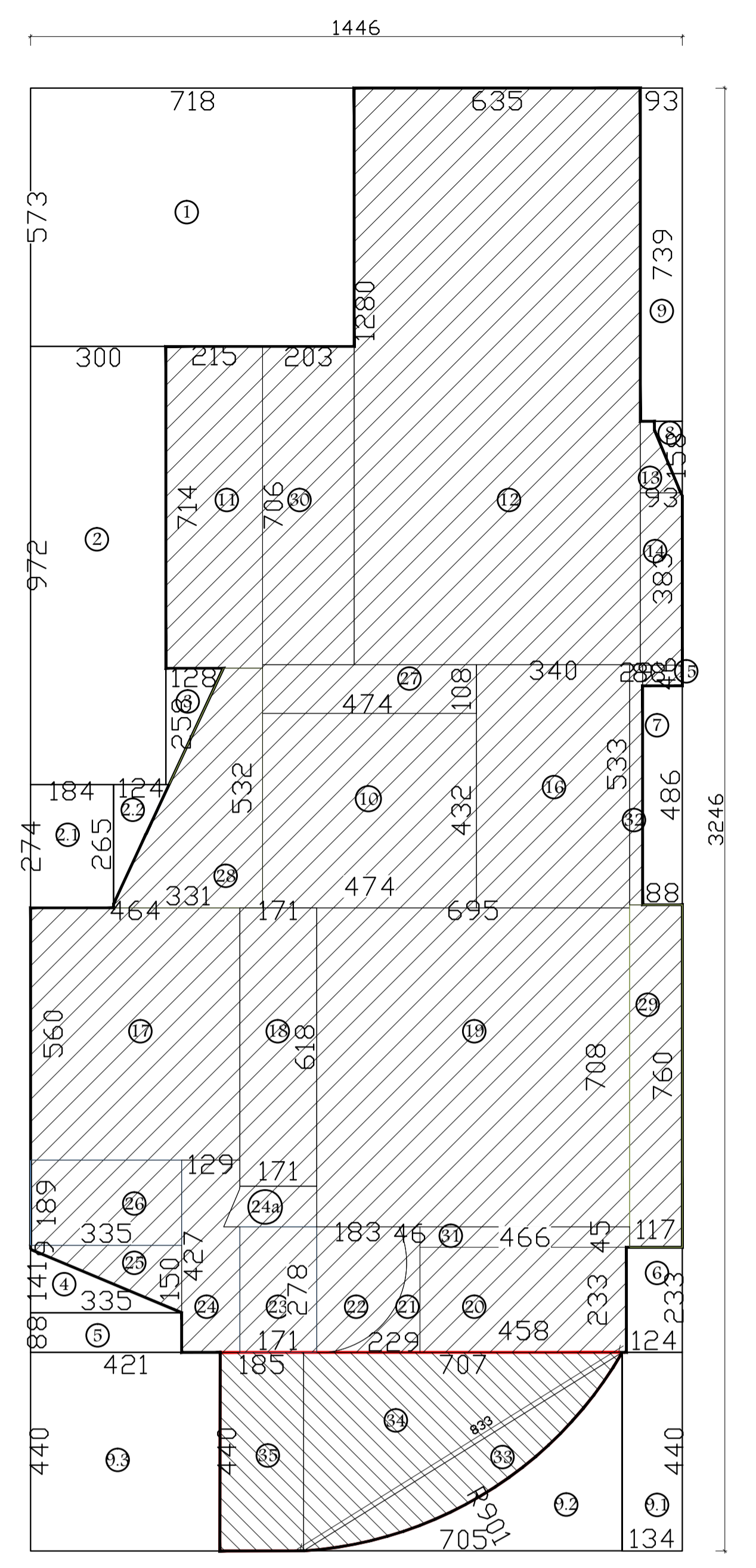
חישוב שטח קרקע - 3.50

חשבונות	חישוב	תוצאה
13.55 x 28.10	=	380.76
חישוב שטח קרקע - 380.76		
1	3.53 x 20.13	= 71.08
2	1.83 x 16.94	= 31.00
3	1.89 x 8.79	= 16.61
4	1.80 x 5.66	= 10.19
5	1.80 x 1.09	= 1.96
6	1.90 x 1.95	= 3.71
7	2.28 x 0.24	= 0.54
7a	0.22 x 4.48	= 0.99
8	1.01 x 3.56	= 3.61
9	1.51 x 3.56	= 5.38
10	2.30 x 5.41	= 12.44
10a	1.70 x 2.75	= 4.68
10b	1.84 x 3.18	= 5.85
הכ"כ		159.30
הכ"כ שטח הקומה = 380.76 - 159.30 = 221.46		
שטח שטח		
11	1.23 x 4.77	= 5.87
12	1.93 x 1.21	= 2.34
13	1.24 x 4.77	= 5.91
14	1.68 x 1.95	= 3.24
הכ"כ		17.38
שטח מרפסת לא מקומת		
15	12.00	= 12.00
16	12.00	= 12.00
הכ"כ		24.00
שטח מרפסת לא מקומת		
17	1.22 x 4.72	= 5.76
18	0.83 x 7.37	= 6.10
19	1.04 x 0.70	= 0.73
הכ"כ		12.38
הכ"כ שטח שטח = 41.38		
הכ"כ שטח הקומה = 221.46		
הכ"כ שטח עקרי = 180.08		



חישוב שטח קרקע - 0.00

חשבונות	חישוב	תוצאה
14.55 x 28.10	=	408.66
חישוב שטח קרקע - 408.66		
1	3.55 x 20.13	= 71.46
2	1.81 x 16.94	= 30.66
3	1.89 x 8.79	= 16.61
4	1.80 x 5.66	= 10.22
5	1.80 x 1.09	= 1.96
6	6.97 x 1.00	= 6.97
7	1.00 x 9.28	= 9.28
9	1.06 x 3.56	= 3.77
10	1.51 x 3.56	= 5.38
11	2.30 x 5.41	= 12.44
12	1.90 x 1.95	= 3.71
הכ"כ		163.56
הכ"כ שטח הקומה = 408.66 - 163.56 = 245.30		
שטח שטח		
13	4.93 x 1.50	= 7.40
15	5.03 x 1.50	= 7.55
16		= 5.71
הכ"כ		20.65
שטח מרפסת לא מקומת		
8	6.78 x 0.22	= 1.49
22	1.00 x 7.37	= 7.37
23	1.22 x 4.30	= 5.25
הכ"כ		14.10
שטח מרפסת לא מקומת		
24	0.70 x 1.33	= 0.93
הכ"כ		0.93
הכ"כ שטח שטח = 34.78		
הכ"כ שטח הקומה = 245.30		
הכ"כ שטח עקרי = 210.54		

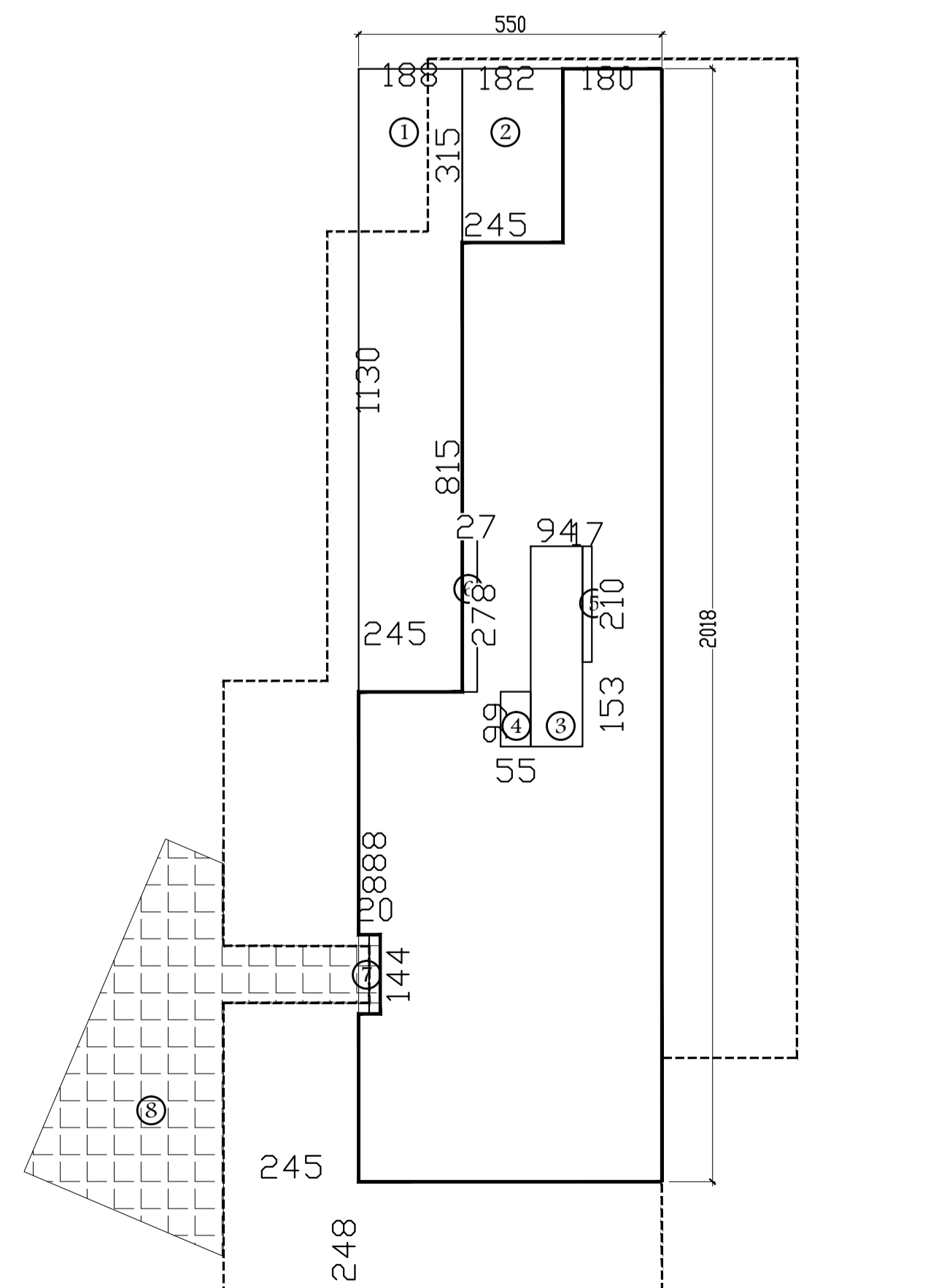


חישוב שטח קרקע - 0.00

חשבונות	חישוב	תוצאה
14.46 x 32.46	=	469.37
חישוב שטח קרקע - 469.37		
1	7.18 x 5.75	= 41.28
2	3.00 x 28.10	= 84.30
2a	1.84 x 2.74	= 5.06
2b	1.24 x 2.85	= 3.52
3		= 1.78
4	1.41 x 3.35	= 4.72
5	3.35 x 0.88	= 2.95
6	1.24 x 2.33	= 2.88
7	0.88 x 4.86	= 4.28
8		= 0.60
9	7.30 x 0.83	= 6.07
10	1.34 x 4.40	= 5.90
11	1.51 x 3.56	= 5.38
12	4.21 x 4.40	= 18.52
הכ"כ		192.80
הכ"כ שטח הקומה = 469.37 - 192.80 = 276.57		
שטח שטח		
13	4.74 x 4.32	= 20.48
14		= 20.48
הכ"כ		40.96
שטח מרפסת לא מקומת		
15	7.14 x 2.15	= 15.35
16	6.35 x 12.80	= 81.28
17	0.00	= 0.00
18	3.61 x 0.80	= 2.89
19	0.40 x 0.88	= 0.35
20	3.40 x 0.33	= 1.12
21	5.00 x 4.64	= 23.20
22	6.18 x 1.71	= 10.57
23	6.65 x 7.08	= 47.01
24	4.58 x 2.33	= 10.57
25	2.22 x 1.00	= 2.22
26	7.08 x 2.03	= 14.33
27	4.86 x 0.40	= 1.94
28	0.26 x 5.33	= 1.39
29	1.08 x 4.74	= 5.12
הכ"כ		200.40
הכ"כ שטח הקומה = 276.57 - 200.40 = 76.17		
שטח שטח		
30	1.17 x 7.85	= 9.18
הכ"כ		9.18
שטח מרפסת לא מקומת		
31	7.07 x 4.40	= 31.12
32	1.85 x 4.40	= 8.18
הכ"כ		39.30
הכ"כ שטח שטח = 76.17 + 39.30 = 115.47		

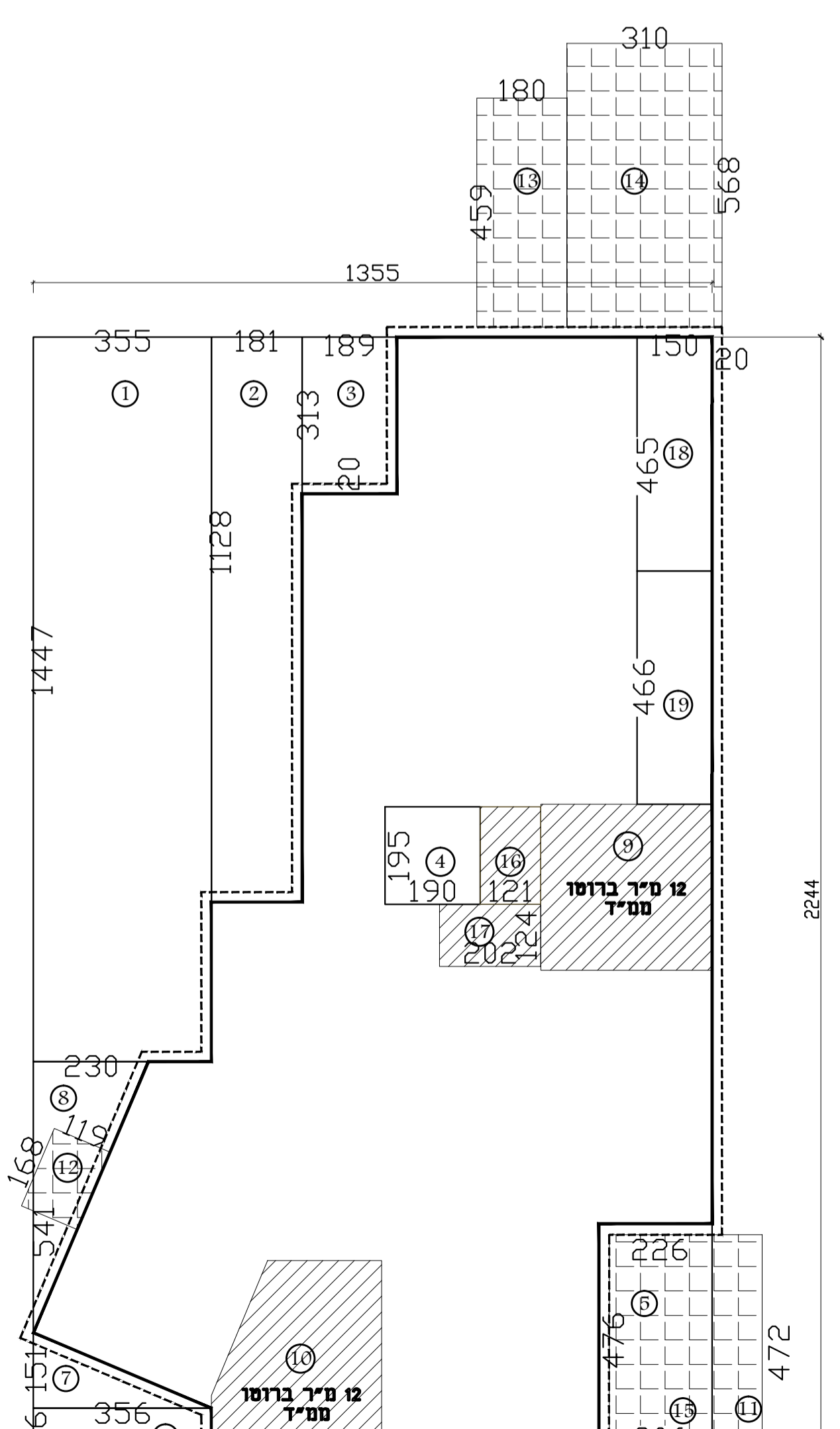
הכ"כ - חישוב שטחים

שטח	שטח	שטח
שטח שטח	0.00	0.00
שטח עקרי	626.96	626.96
הכ"כ שטח שטח	626.96	626.96
שטח שטח	0.00	0.00
שטח עקרי	0.00	0.00
הכ"כ שטח שטח	0.00	0.00



חישוב שטח קרקע - 10.50

חשבונות	חישוב	תוצאה
5.50 x 20.21	=	111.16
חישוב שטח קרקע - 111.16		
1	1.88 x 11.30	= 21.24
2	1.82 x 3.15	= 5.73
3	3.63 x 0.94	= 3.41
4	0.58 x 0.99	= 0.57
5	0.17 x 2.10	= 0.36
6	0.27 x 2.78	= 0.75
7	0.29 x 1.48	= 0.43
הכ"כ		32.33
הכ"כ שטח הקומה = 111.16 - 32.33 = 78.83		
הכ"כ שטח עקרי = 78.83		



חישוב שטח קרקע - 7.00

חשבונות	חישוב	תוצאה
13.60 x 22.44	=	305.18
חישוב שטח קרקע - 305.18		
1	3.98 x 14.47	= 57.37
2	1.81 x 11.28	= 20.42
3	1.90 x 3.13	= 5.96
4	1.90 x 1.95	= 3.71
5	2.28 x 4.76	= 10.76
6	1.90 x 3.56	= 6.77
7	1.51 x 3.56	= 5.38
8	2.30 x 5.41	= 12.44
הכ"כ		104.86
הכ"כ שטח הקומה = 305.18 - 104.86 = 200.34		
שטח שטח		
9	1.95 x 1.21	= 2.36
10	1.24 x 2.63	= 3.26
11	1.90 x 4.65	= 8.80
12	1.90 x 4.66	= 8.85
הכ"כ		19.07
שטח מרפסת לא מקומת		
13	1.00 x 4.72	= 4.72
14	1.19 x 1.68	= 2.00
15	1.80 x 4.57	= 8.23
16	3.10 x 5.66	= 17.55
17	2.08 x 4.72	= 9.72
הכ"כ		42.21
הכ"כ שטח שטח = 42.21		
הכ"כ שטח הקומה = 200.34 + 42.21 = 242.55		
הכ"כ שטח עקרי = 157.61		