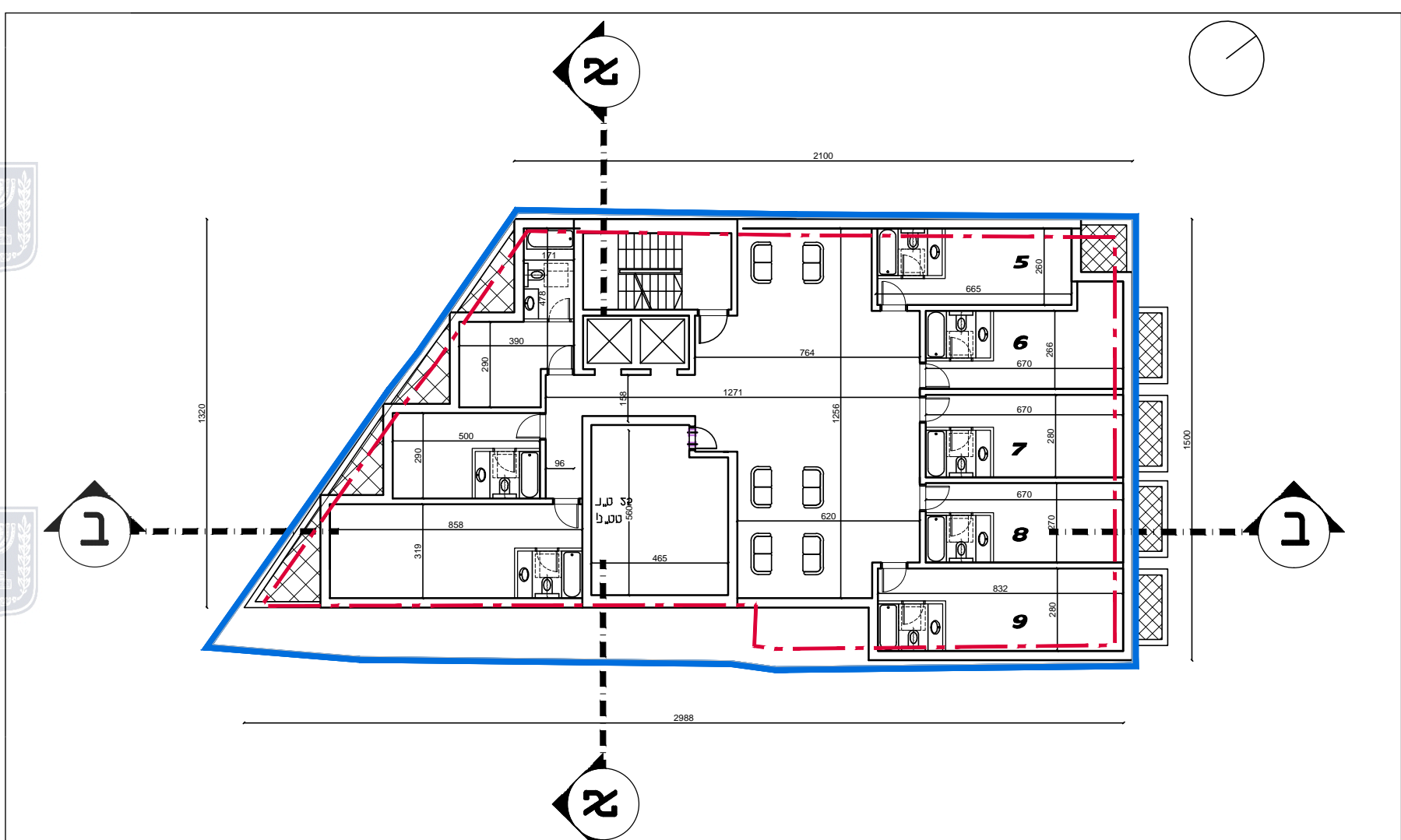
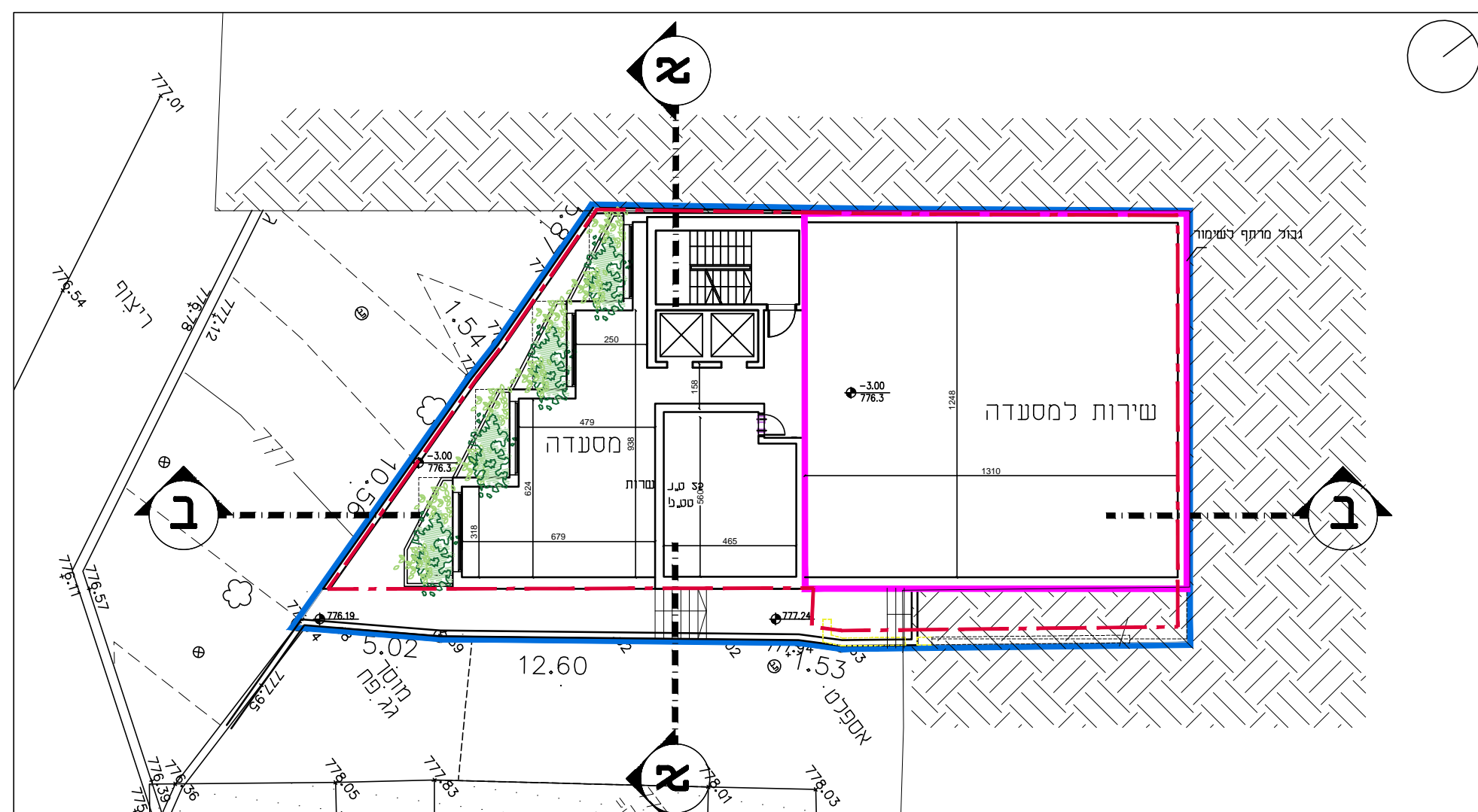


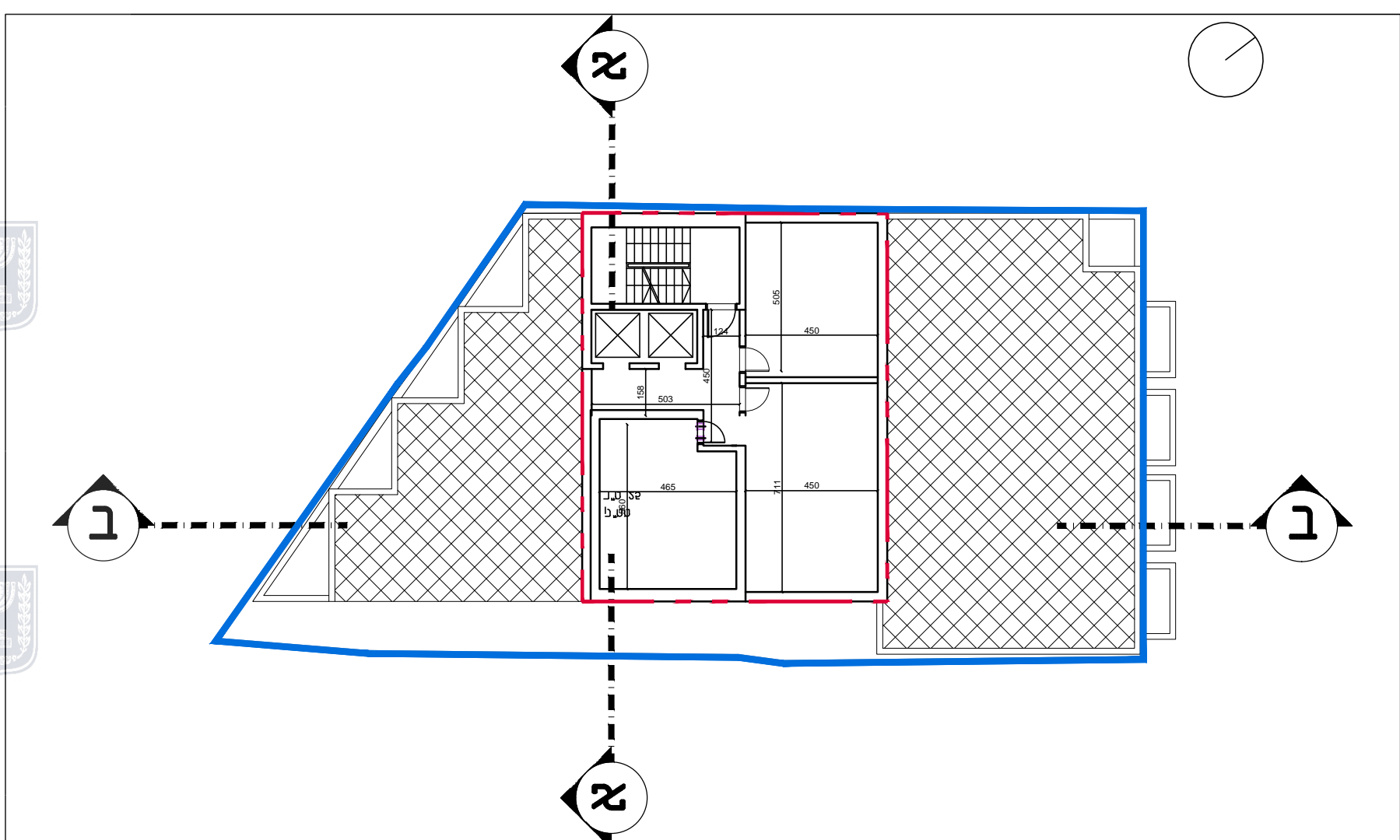
קנ"מ 1:200 קנ"מ 1:200 תכנית קומה טיפוסית 2-6



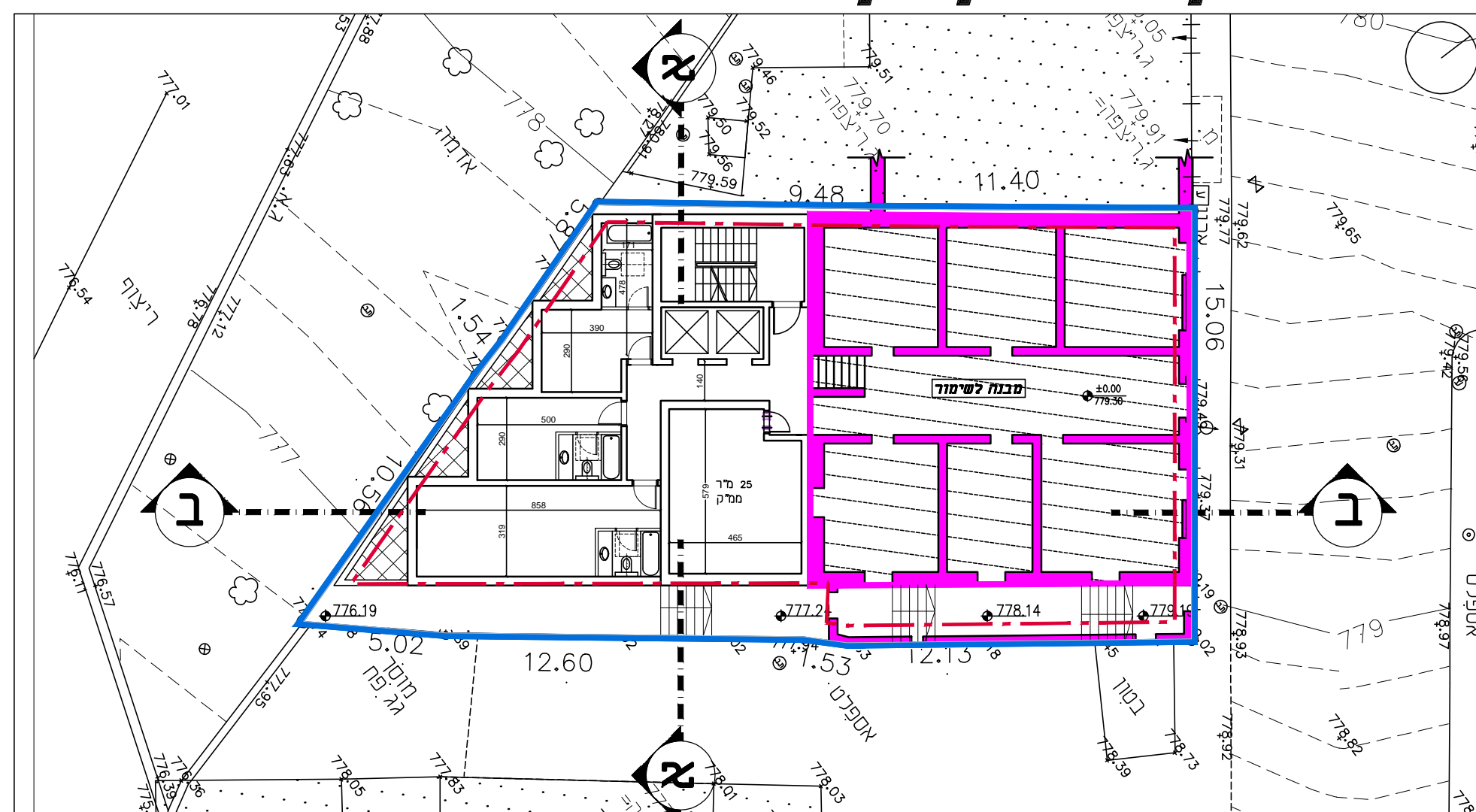
קנ"מ 1:250 תכנית קומה 1-



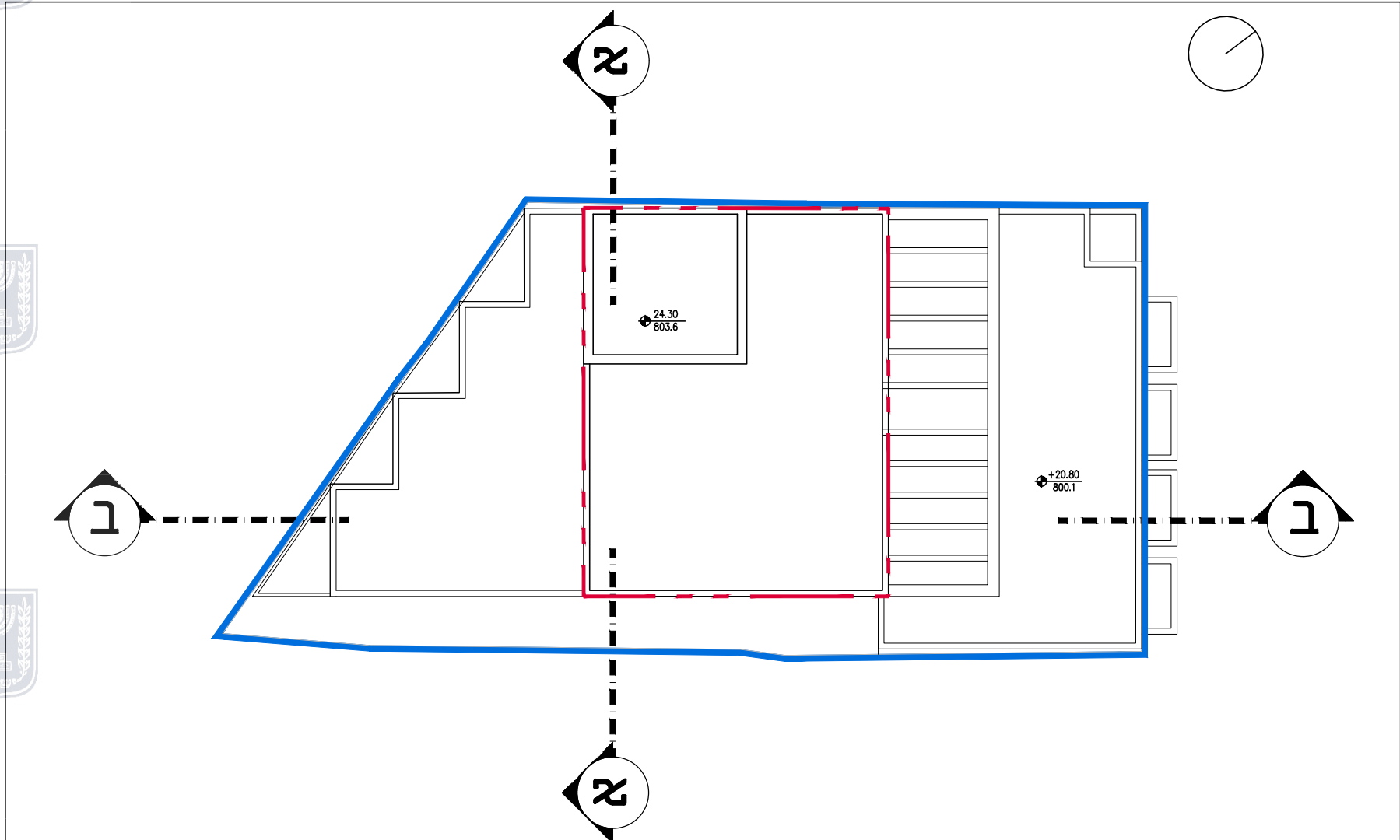
קנ"מ 1:200 קנ"מ 1:200 תכנית קומת נסיגה 7



תכנית קומת קרקע



קנ"מ 1:200 תכנית קומת גג



תכנית מס' 101-0438150

הקמת מלון חדש
ברחוב בן סירא,
ירושלים

נספח בינוי

נספח מס' 1

קנ"מ: 1:250
1:200

מקרא

- גבול התכנית
- בניין קיים
- גבול נוש
- מספר נוש
- גבול חלקה
- מספר חלקה
- לו בנין תחת
- לו בנין
- לו מנה לשמור

חותמות מוסד התכנון :

מס' תכנית:	מס' אד"ר:	מס' ת.מ.ר.:	מס' ת.מ.ר.:
101-0438150	782.50	62290	33
מס' ת.מ.ר.:	מס' ת.מ.ר.:	מס' ת.מ.ר.:	מס' ת.מ.ר.:
02-6221893	02-6221625	02-6221893	02-6221625