

נספח שטחים

מס' 101-0352153

הרחבת יחיד, תוספת ממידים,
יחיד ב-2 קומות חדשות
ברחוב גרוסברג 11 ירושלים

נספח מס' 2 גליון 1 מתוך 1

תחולה מחייב חלקית

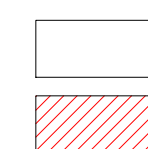
תיאור נספח שטחים

תאריך עריכת הנספח 09/12/2015

רשימת התרשימים קנ"מ

חישוב שטחים 1250

מקרא:



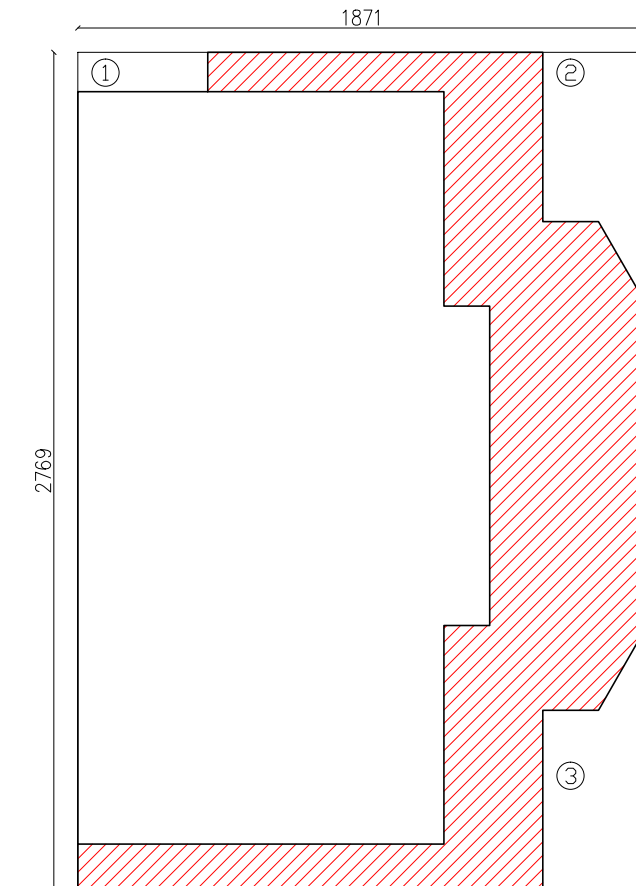
שטח קיים
שטח מוצע

שמות וזחתימות:

זחתימה:	שם: אוריח שוחס	עורך הנספח
	תאריך:	

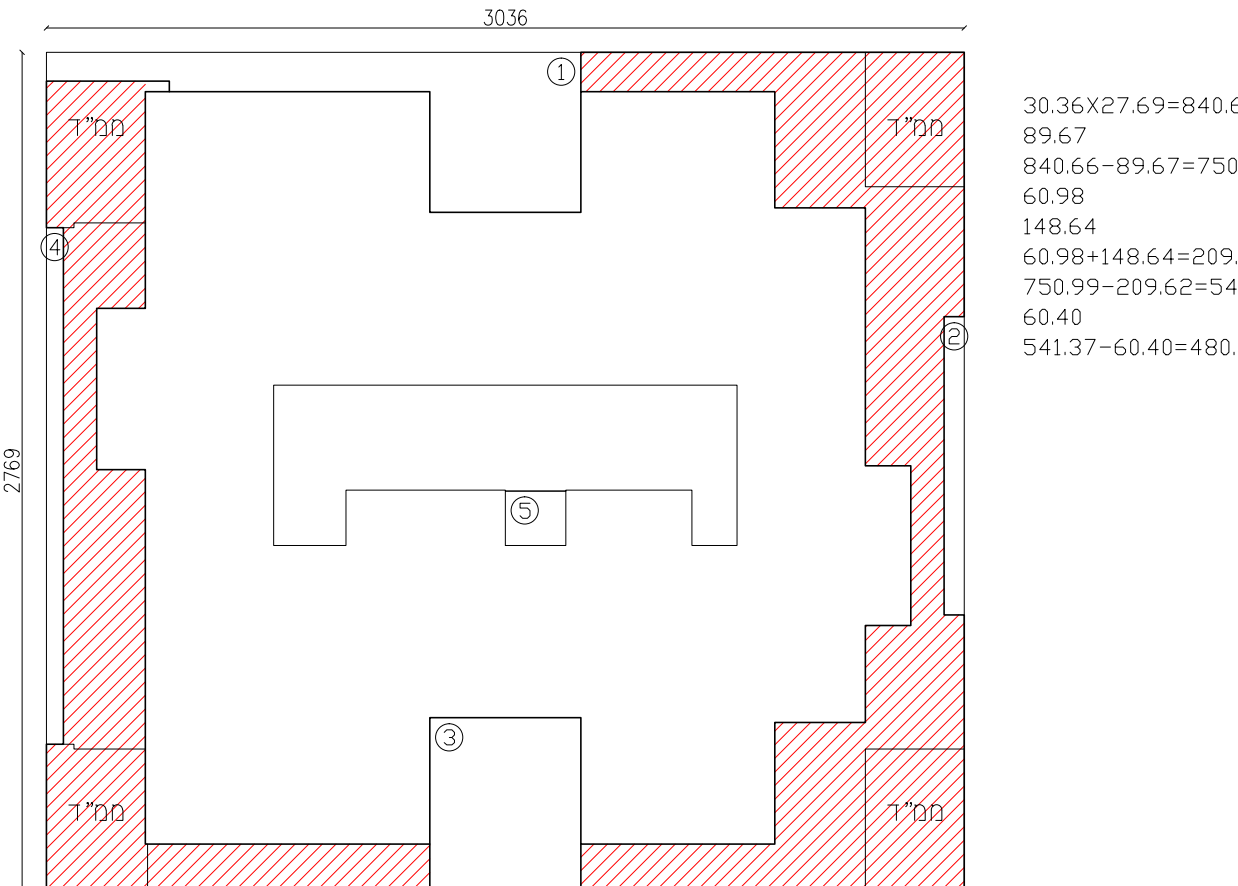
תכנית קומת מרתף

מסגרת 18.71x27.69=518.07
סר"כ שטח הורדות 1-3 47.93
סר"כ שטח קומה 518.07-47.93=470.14
שטח מ"דים מוצעים 152.97
שטח ערות מוצע 470.14-152.97=317.17



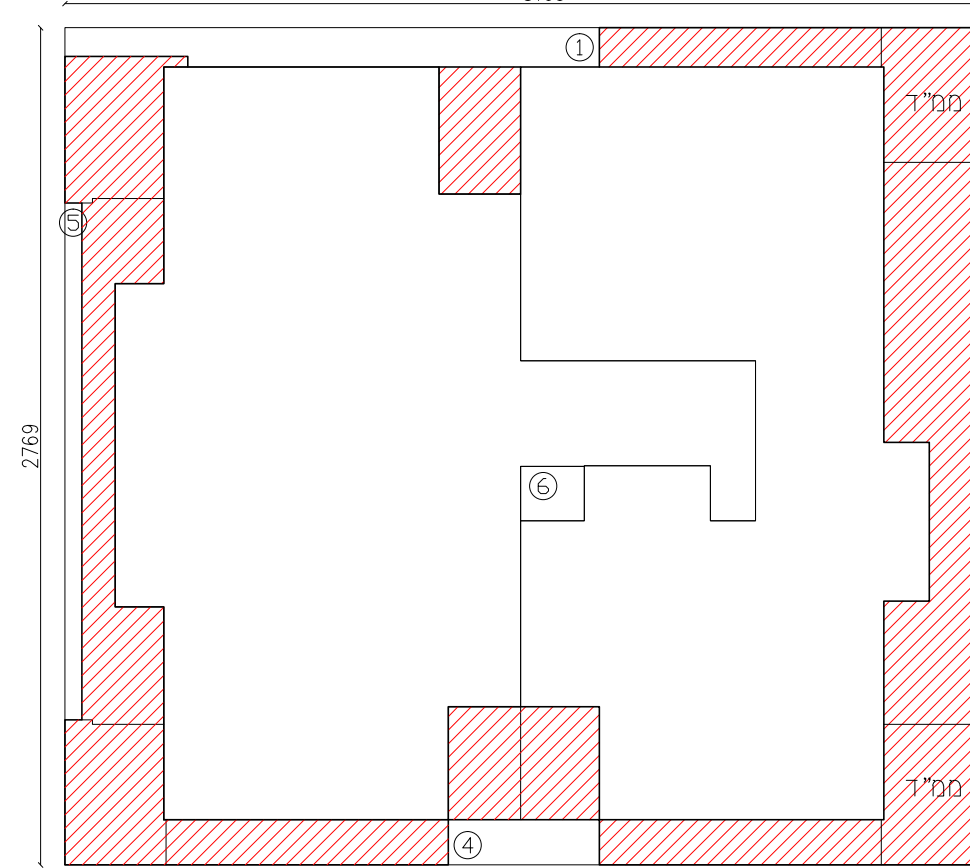
תכנית קומה ב'

מסגרת 30.36x27.69=840.66
סר"כ שטח הורדות 1-5 89.67
סר"כ שטח קומה 840.66-89.67=750.99
שטח מ"דים מוצעים 60.98
שטח עיקרי מוצע 148.64
סר"כ שטח מוצע 60.98+148.64=209.62
סר"כ שטח מאושר 750.99-209.62=541.37
שטח ערות מאושר 60.40
שטח עיקרי מאושר 541.37-60.40=480.97



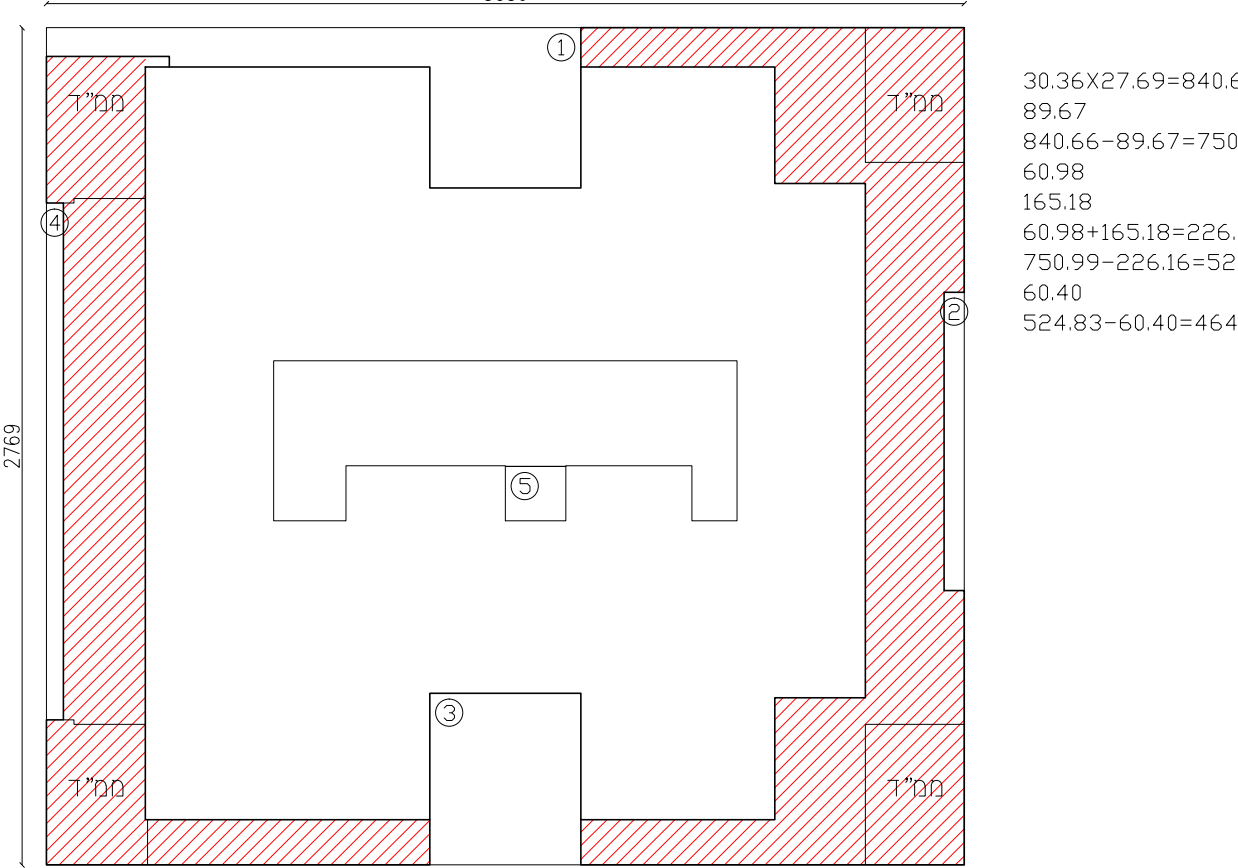
תכנית קומת קרקע

מסגרת 31.69x27.69=877.49
סר"כ שטח הורדות 1-6 65.32
סר"כ שטח קומה 877.49-65.32=812.17
שטח מ"דים מוצעים 29.97
שטח ערות מוצע 83.99
שטח עיקרי מוצע 114.14
סר"כ שטח מוצע 29.97+83.99+114.14=228.10
סר"כ שטח מאושר 812.17-228.10=584.07
שטח ערות מאושר 320.52
שטח עיקרי מאושר 584.07-320.52=263.55



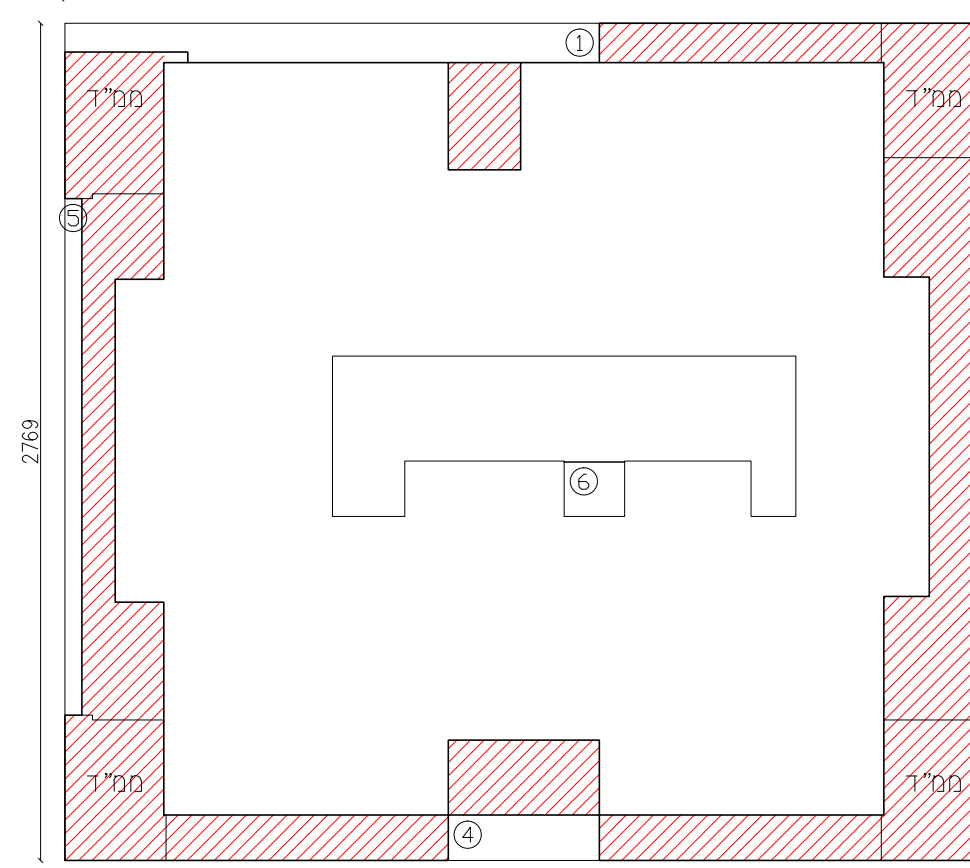
תכנית קומה ג'

מסגרת 30.36x27.69=840.66
סר"כ שטח הורדות 1-5 89.67
סר"כ שטח קומה 840.66-89.67=750.99
שטח מ"דים מוצעים 60.98
שטח עיקרי מוצע 165.18
סר"כ שטח מוצע 60.98+165.18=226.16
סר"כ שטח מאושר 750.99-226.16=524.83
שטח ערות מאושר 60.40
שטח עיקרי מאושר 524.83-60.40=464.43



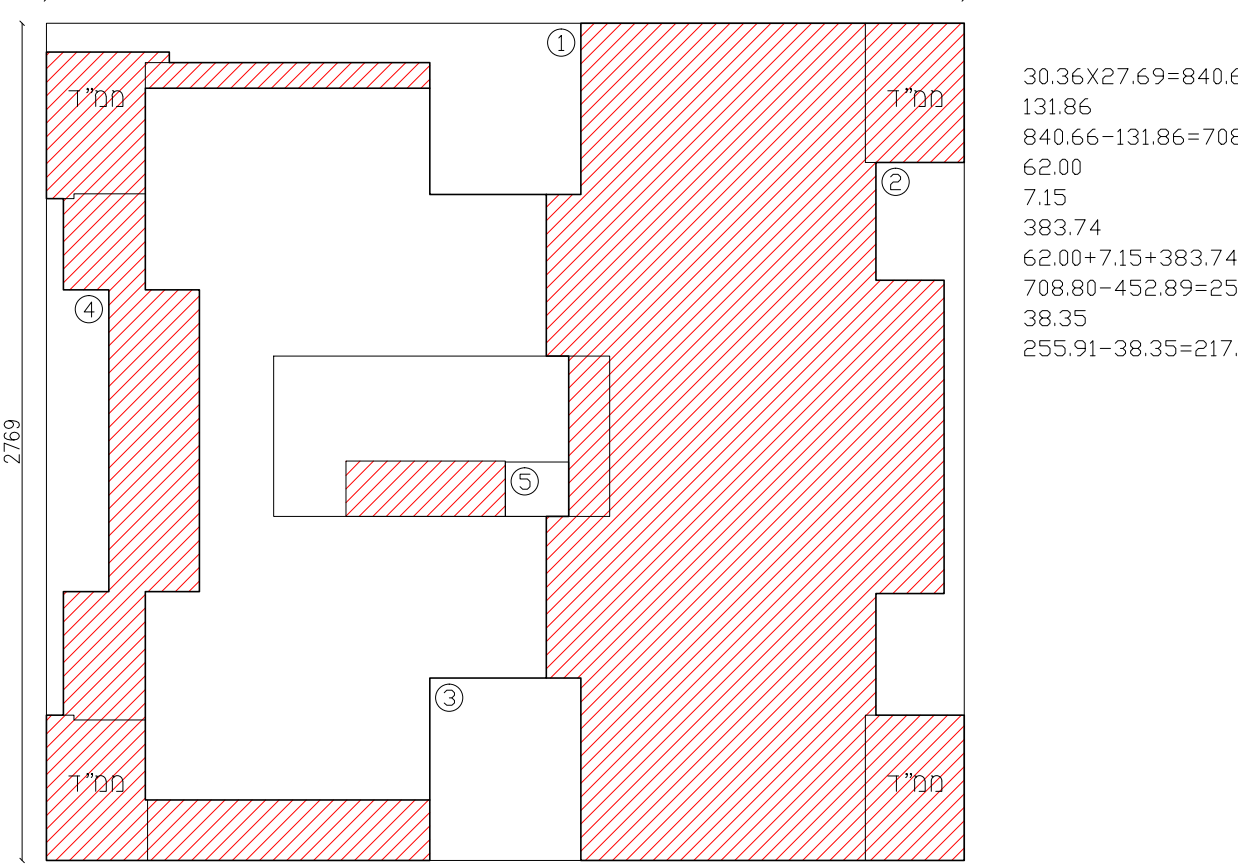
תכנית קומה א'

מסגרת 31.69x27.69=877.49
סר"כ שטח הורדות 1-6 65.14
סר"כ שטח קומה 877.49-65.14=812.35
שטח מ"דים מוצעים 61.20
שטח עיקרי מוצע 149.83
סר"כ שטח מוצע 61.20+149.83=211.03
סר"כ שטח מאושר 812.35-211.03=601.32
שטח ערות מאושר 60.40
שטח עיקרי מאושר 601.32-60.40=540.92



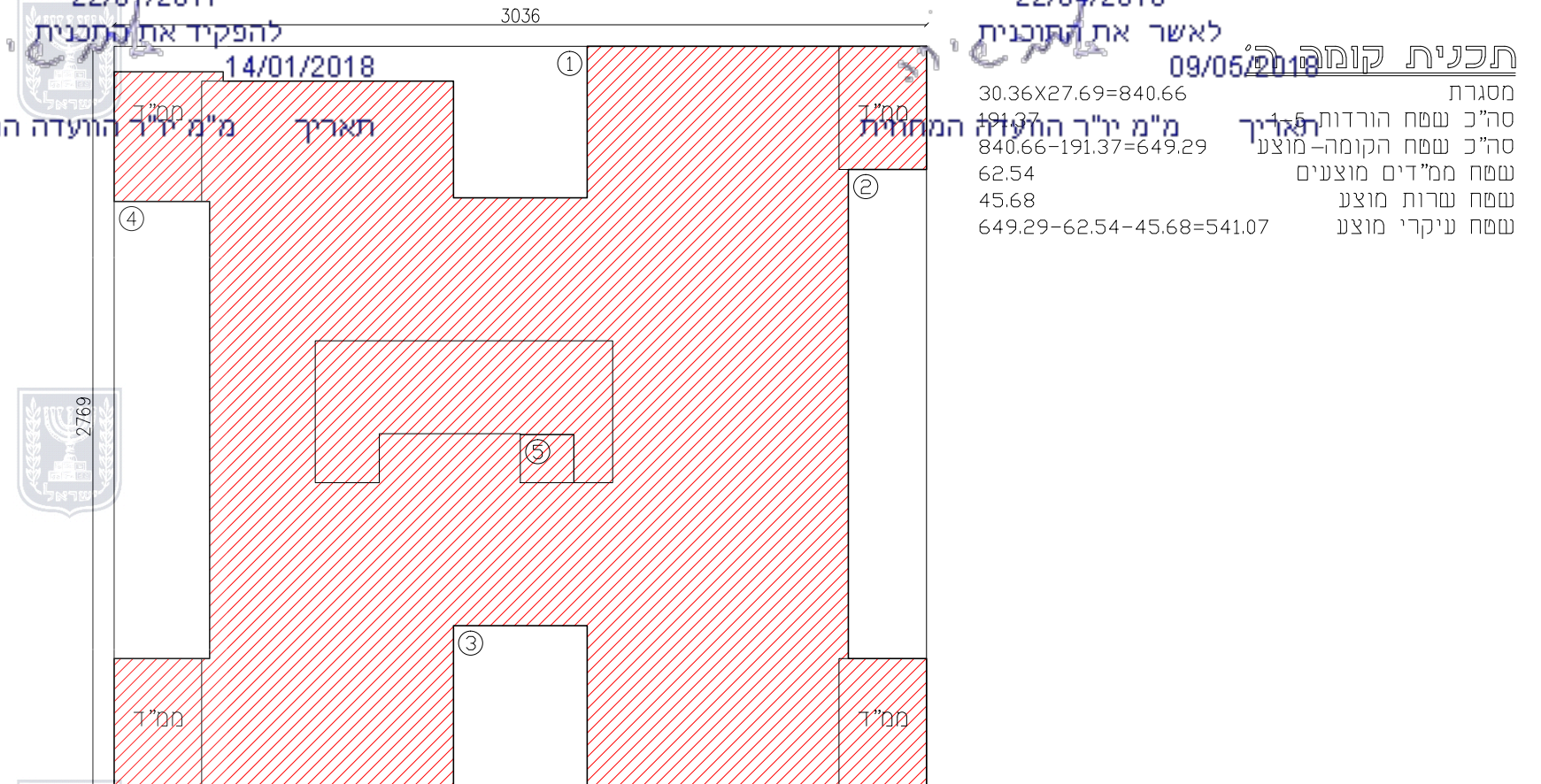
תכנית קומה ד'

מסגרת 30.36x27.69=840.66
סר"כ שטח הורדות 1-5 131.86
סר"כ שטח קומה 840.66-131.86=708.80
שטח מ"דים מוצעים 62.00
שטח ערות מוצע 7.15
שטח עיקרי מוצע 383.74
סר"כ שטח מוצע 62.00+7.15+383.74=452.89
סר"כ שטח מאושר 708.80-452.89=255.91
שטח ערות מאושר 38.35
שטח עיקרי מאושר 255.91-38.35=217.56



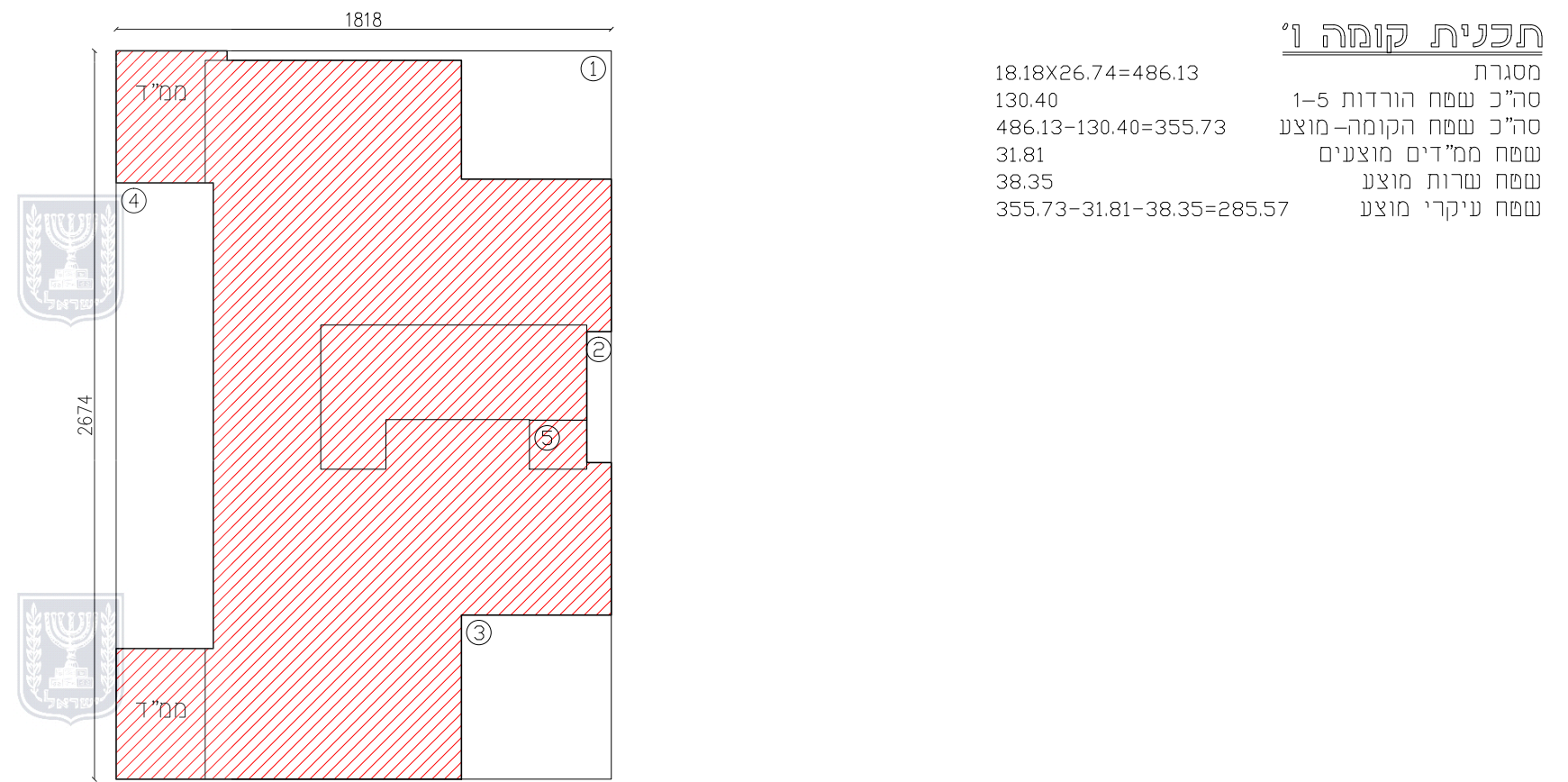
תכנית קומה ה'

מסגרת 30.36x27.69=840.66
סר"כ שטח הורדות 1-5 89.67
סר"כ שטח קומה 840.66-89.67=750.99
שטח מ"דים מוצעים 62.54
שטח ערות מוצע 45.68
שטח עיקרי מוצע 649.29-62.54-45.68=541.07



תכנית קומה ו'

מסגרת 18.18x26.74=486.13
סר"כ שטח הורדות 1-5 130.40
סר"כ שטח קומה-מוצע 486.13-130.40=355.73
שטח מ"דים מוצעים 31.81
שטח ערות מוצע 38.35
שטח עיקרי מוצע 355.73-31.81-38.35=285.57



טבלת ריכוז שטחים

מפלס	עיקרי מאושר	עיקרי מוצע	שרות מאושר	שרות מוצע	שטח הקומה
קומת מרתף	---	---	317.17	152.97	470.14
קומת קרקע	263.55	114.14	320.52	113.96	812.17
קומה א'	540.92	149.83	60.40	61.20	812.35
קומה ב'	480.97	148.64	60.40	60.98	750.99
קומה ג'	464.43	165.18	60.40	60.98	750.99
קומה ד'	217.56	383.74	38.35	69.15	708.80
קומה ה'	---	541.07	---	108.22	649.29
קומה ו'	---	285.57	---	70.16	355.73
סה"כ	1967.43	1788.17	857.24	697.62	5310.46
	3755.60	1554.86	5310.46		

