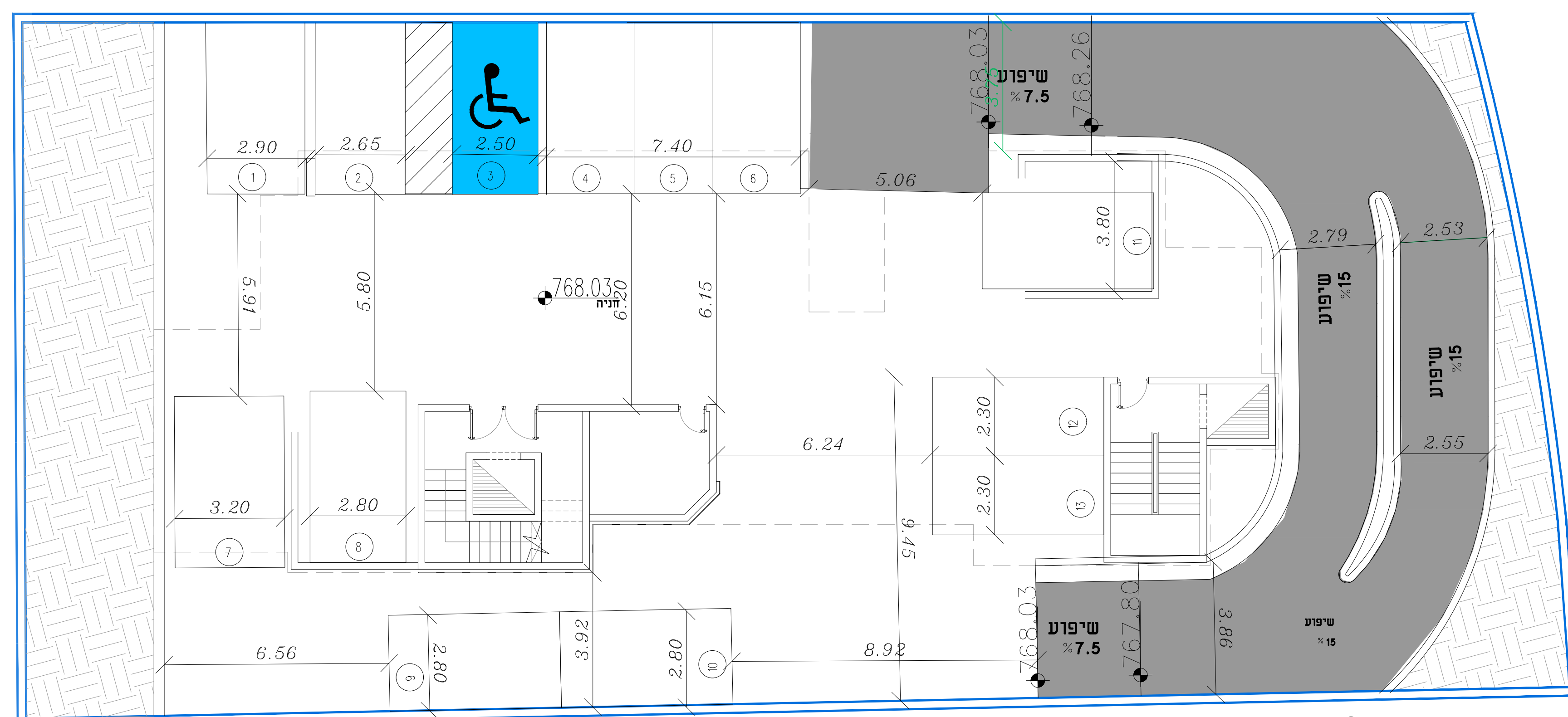
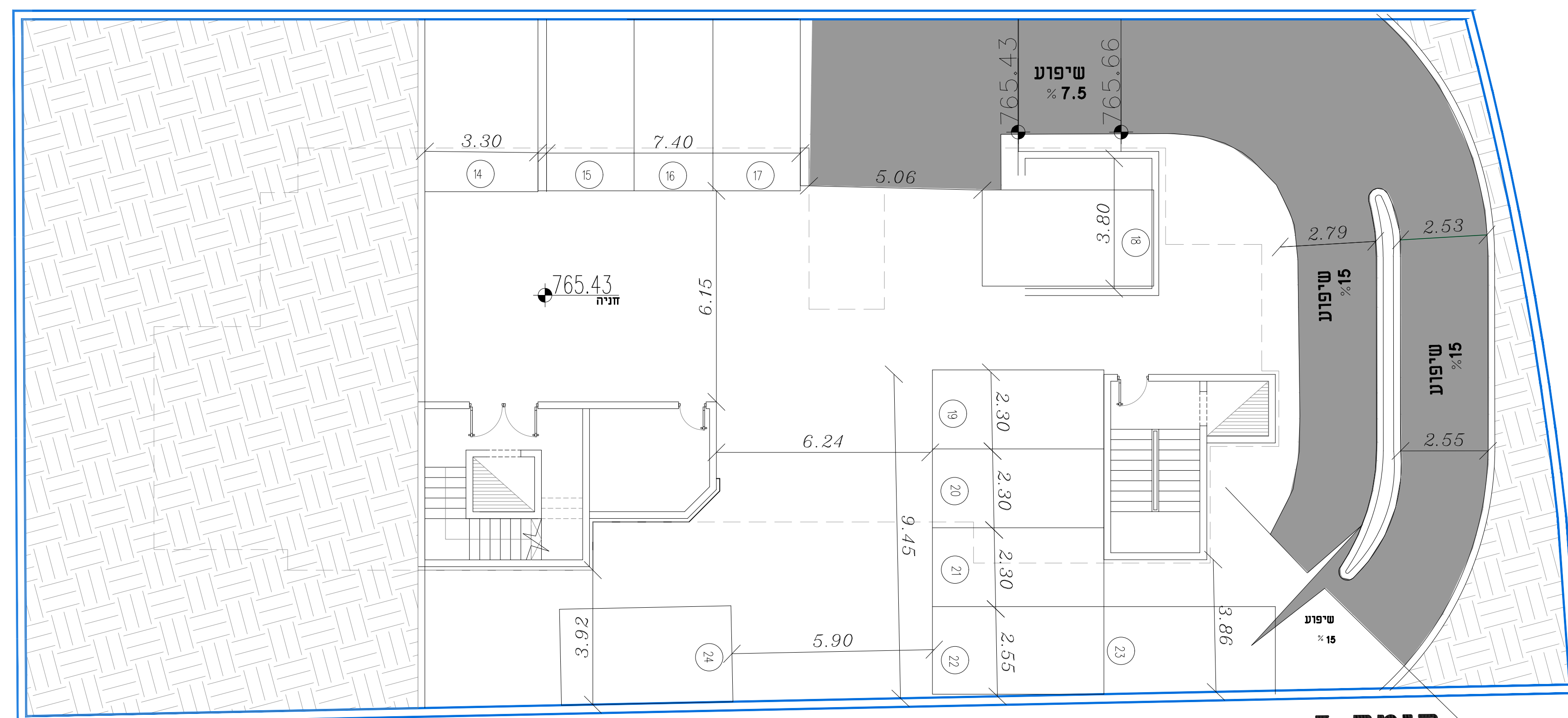


קומה 1-



קומה 2-



קומה 3-



טבלת מאזן חניה

שם שדה	מספר יחידות	תקן חניה	מספרות חניה דרושים	מספרות חניה מתוכננים
מגורים	15	1:4.33	20	20
גן ילדים	128	1:40	4	4
סה"כ			24	24

חוק התכנון והבניה, התשס"ה - 1965  
**תכנית מתאר מקומית**  
**101-0481267**  
**הריסת בניין קיים והקמת בניין חדש**  
**בשכונת בית חנינא**

נספח תנועה וזחניה

מקרא

כביש אספלט קיים

זכות דרך

בזולת משיא 89458 תיית תכנית מס' 801/03

תאריך: שני

שם פרויקט: תב"ע מס' 101-0481267

שם נטע במכרזים: בית חנינא

שם הכתר: נספח תנועה וזחניה

לשיון:  לשיון:

למכרז:  למכרז:

תמונה:  תמונה:

מס' פרויקט: 2017-221

שם סוכן אש בהחשב: חזן 1-17221

שם סוכן אש בהחשב: 17221-1

תאריך: 14-12-2017

מס' גליון: 17221-1

קנה מידה: 1:100

הגן: כבוד