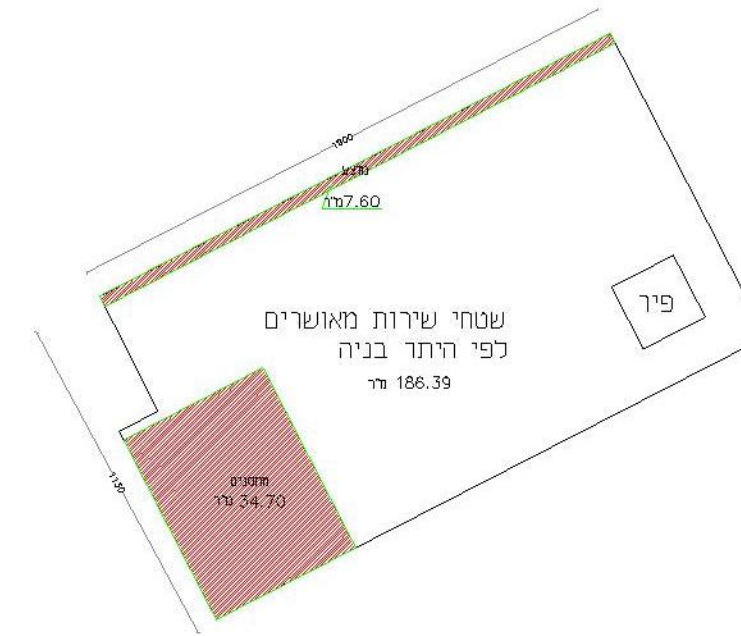


חוק התכנון והבנייה, התשכ"ה - 1965
תכנית מתאר מקומית

תכנית מס' 101-0541557

שם הנספח	קנין
נספח חישוב שטחים	1:250
נספח מס' 2-	

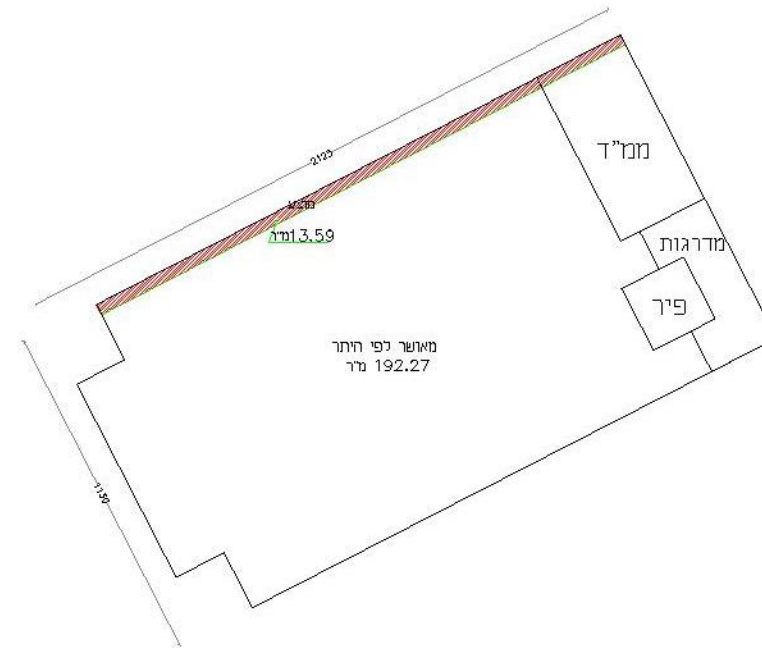
קומת מרתף
 מסגרת = 228.69 מ"ר
 סה"כ שטח שירות=228.69 מ"ר



תכנית קומת אי

מסגרת = 232.70 מ"ר
 הורדות
 ממ"ד = 12.00 מ"ר
 מדרגות = 9.54 מ"ר
 פיר = 5.30 מ"ר

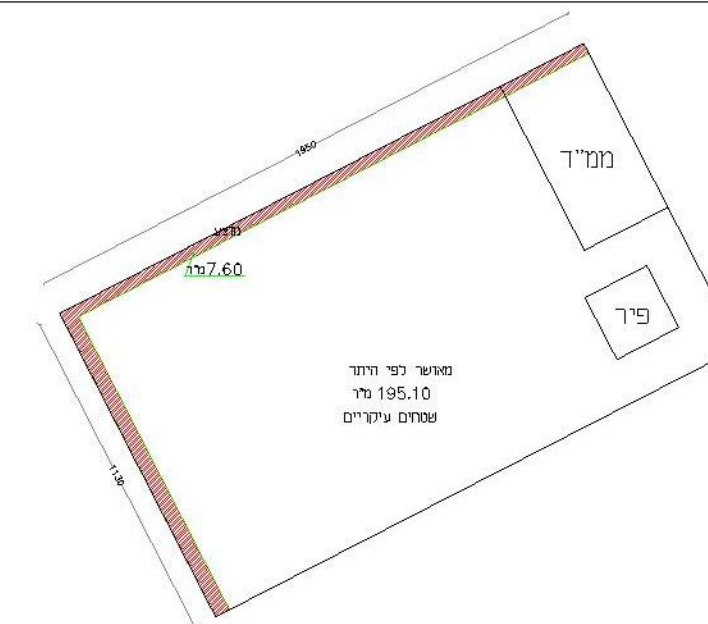
סה"כ הורדות
 26.84 מ"ר
 סה"כ שטח עיקרי
 205.86 מ"ר
 סה"כ שטח שירות
 21.54 מ"ר



תכנית קומת קרקע

מסגרת = 220.00 מ"ר
 הורדות
 ממ"ד = 12.00 מ"ר
 פיר = 5.30 מ"ר

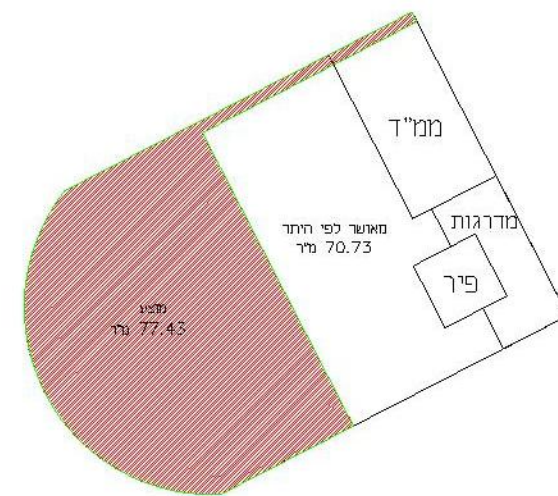
סה"כ הורדות
 17.30 מ"ר
 סה"כ שטח עיקרי
 202.70 מ"ר
 סה"כ שטח שירות
 12.00 מ"ר



תכנית קומת בי

מסגרת = 175.00 מ"ר
 הורדות
 ממ"ד = 12.00 מ"ר
 מדרגות = 9.54 מ"ר
 פיר = 5.30 מ"ר

סה"כ הורדות
 26.84 מ"ר
 סה"כ שטח עיקרי
 148.16 מ"ר
 סה"כ שטח שירות
 21.54 מ"ר



טבלת שטחים

קומה	שטח עיקריים (במ"ר)		שטח שירות (במ"ר)		סה"כ (במ"ר)	
	מאשר עפי' היתר	מזע	מאשר עפי' היתר	מזע	סה"כ	מזע
קומת מרתף	13/850	-----	13/850	-----	-----	-----
קומת קרקע	195.10	7.60	202.70	12.00	214.70	7.60
קומה א'	192.27	13.59	205.86	11.85	227.40	1.74
קומה ב'	70.73	77.43	148.16	2.75	169.70	74.68
סה"כ	458.10	98.62	556.72	27.70	840.49	126.32

הערה לטבלה:

שטחי הבניה המפורטים בטבלה שלעיל כוללים את כל השטחים שבתחום מעטפת הבניה ומחושבים בהתאם לתקנות התכנון והבניה (חישוב שטחים בתכניות ובהיתרים) התשנ"ב 1996.

שטח קיים + שטח מזע = שטח עיקרי
 458.10 מ"ר + 98.62 מ"ר = 556.72 מ"ר

שטח עיקרי מזע / שטח המגרש = 16% = 610 / 98.62

תאריך: 16/09/2018

מס רישום שירותי תכנון והנדסה	מס רישום בנייה ע"י מ"ר 105556
מס רישום דרך ענאתה - עונופאס	מס רישום 0522873181
מס רישום 02-5409531	מס רישום 02-5409531
מס רישום nader_maslini@yahoo.com	מס רישום 02-5409531