

נספח תנועה

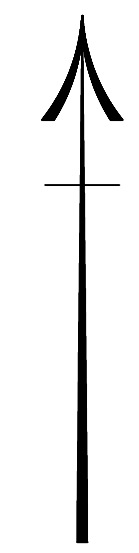
נספח לתכנית מס' 617-0149773

גוש 301, חלקה 57
א.ת. קרית מלאכי

גליון 1 מתוך 1

תחולה	מנחה
תיאור תאריך עריכת הנספח	22/01/2018
קנ"מ	1 : 250
תרשימים נוספים	קנ"מ
תרשים סביבה	1 : 5000
שם תרשים	
שמות וזחתימות:	
עורך הנספח	שם: אליאס שיא חדש בע"מ תאגיד: יהנדסה-כבישים-תכנון תנועה
זחתימה:	

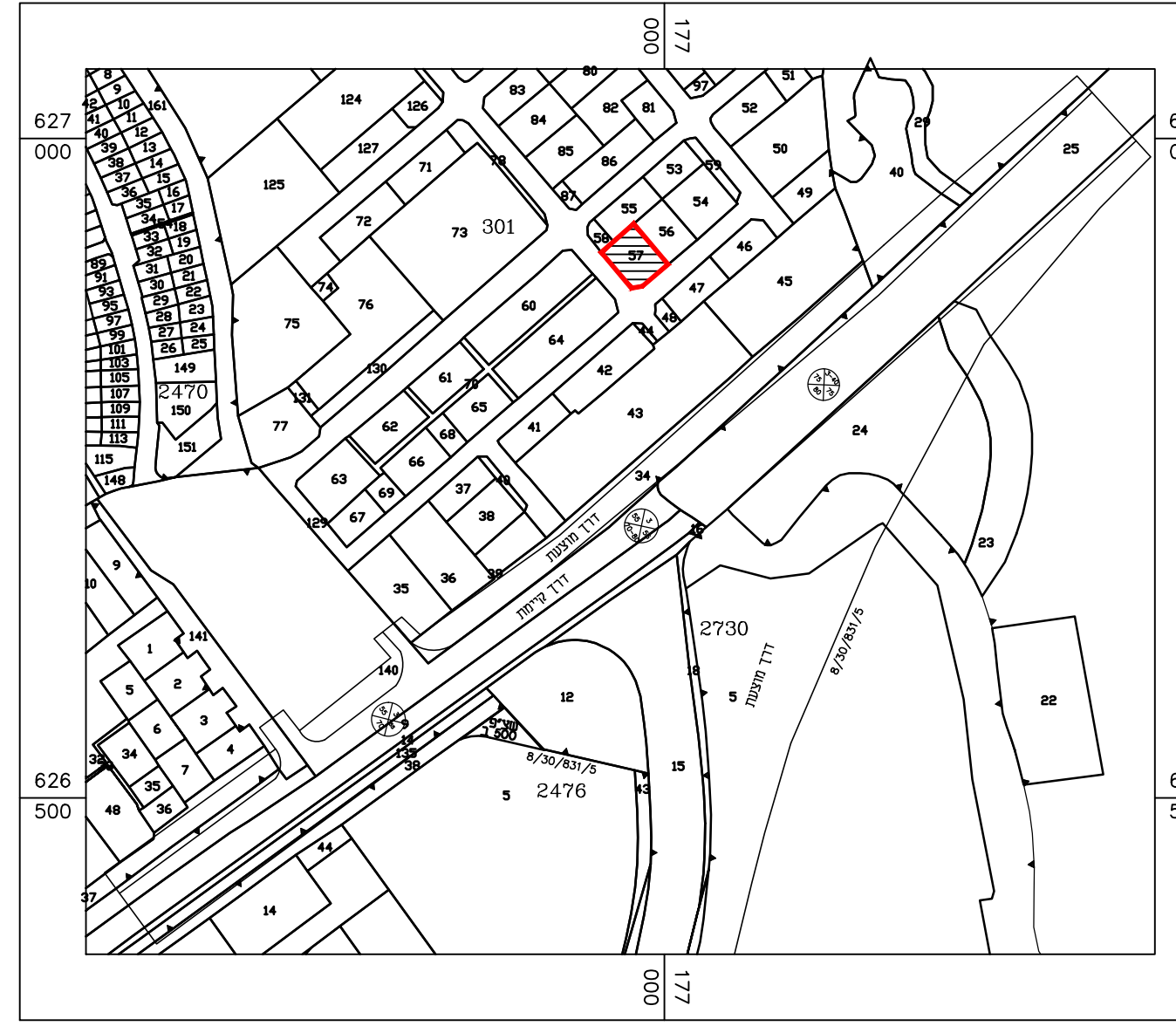
מחוז : הדרום
 נפה : אשקלון
 המקום : קרית מלאכי
 גוש : 301
 חלקה : 57
 השטח : 1.296 ד.א.
 הוכן עבור : גבי בירמברג



מקרא נספח תנועה

- גבול התכנית
- קו בנין
- בניה להריסה
- 00 מספר הדרך
- 5 קו בנין
- 00 רוחב הדרך
- נכים

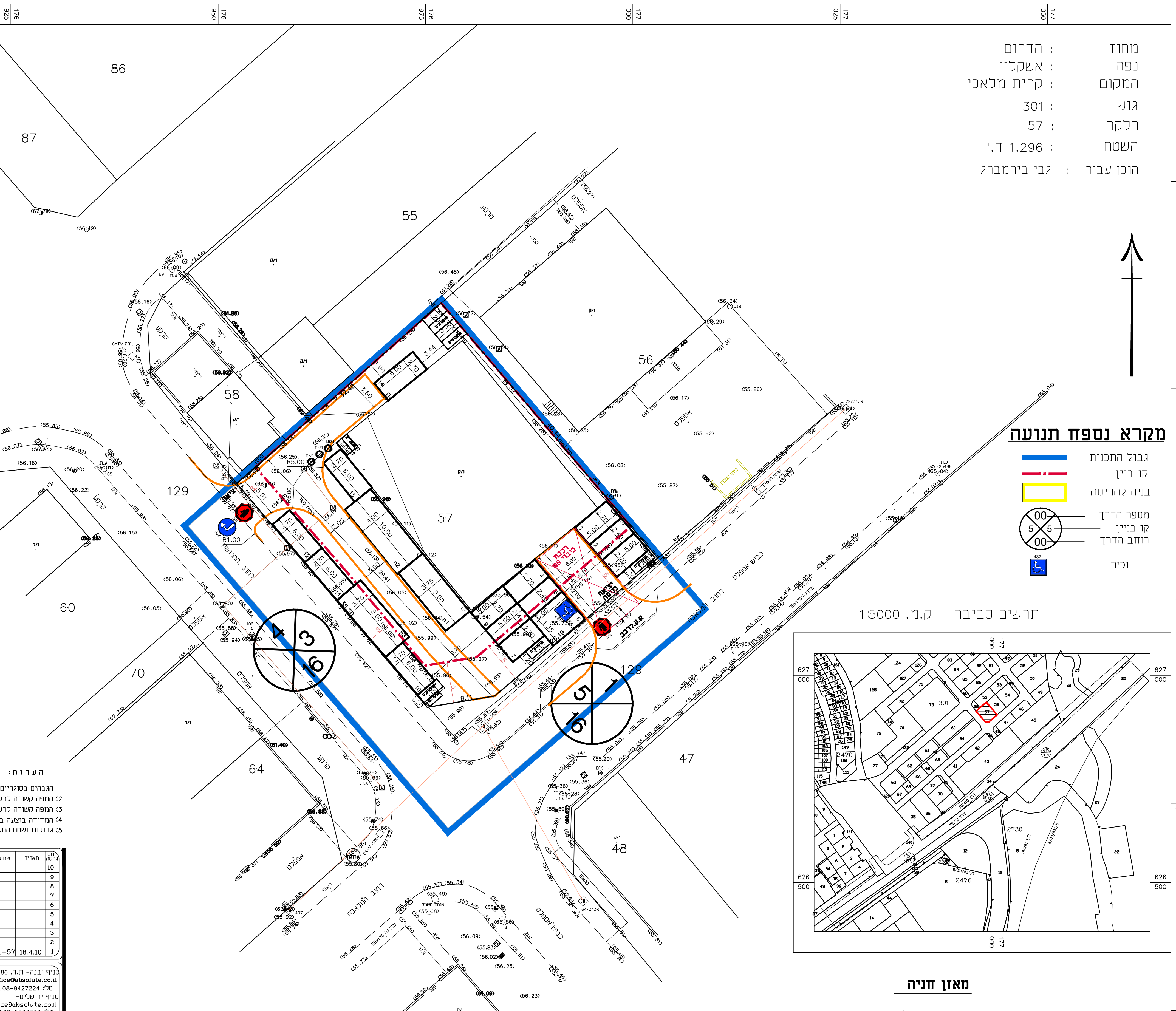
תרשים סביבה ק.מ. 1:5000



מאזן חניה

שימוש	שטח יחיד	רכב פרטי			רכב נכים			רכב תיפעולי			חניות אופניים			חניות אופנועים		
		מזנע	תקן \ מסי דרוש	מזנע	מזנע	תקן \ מסי דרוש	מזנע	תקן \ מסי דרוש	מזנע	תקן \ מסי דרוש	מזנע	תקן \ מסי דרוש	מזנע	תקן \ מסי דרוש	מזנע	תקן \ מסי דרוש
תעשיה	1296	1:100	12.96	13.0	1	1	1:500	2.59	3.0	1:300	3.26	4.89	1:200	4.89	5	
סחיכ	-	-	-	13	1	-	-	3	-	-	-	-	-	-	5	

• מתוכם חנית נכים 1



הערות:

1. הגברים בסוגריים מציינים גבהים קיימים.
2. המפה קשורה לרשת המאורדרנט הארצית בנק GPS.
3. המפה קשורה לרשת הגבהים הארצית בנק GPS 601AG שגובהה 56.196 מ.
4. המדידה בוצעה באמצעות מד טווח אקוסטרוני נדיסטומט.
5. גבולות ושטח החלקה נלקחו ממפת הגוש.

מס' חתימת המודד	שטח	חתימת המודד	שם מודד	תחנת המדידה	שם סוכן	תאריך	מס' חתימת המודד
10							
9							
8							
7							
6							
5							
4							
3							
2							
1							

טניף יבנה- ת.ד. 586 יבנה מיקוד 81551
 E-mail: head_office@absolute.co.il
 טל: 08-9427225 פקס: 08-9427224
 טניף ירושלים-
 E-mail: jrlk_office@absolute.co.il
 טל: 02-5345286 פקס: 02-5333333

עפר קוטס מודד מוסמך
 מ.ד. 701

מקום: קרית מלאכי
 הנושא: גוש 301 חלקה 57
 מפה טופוגרפית

שם פרויקט: 10/2192
 דף: 1 מתוך 1
 בקו: קנה מידה 1:250
 חזית: 10/2192

SURVEY301-57.wg&w/10