



קומת קרקע עליונה

שטח מלבן גדול $21.98 \times 11.19 = 245.95$

- ① $1.80 \times 2.91 = 5.23$
- ② $8.44 \times 0.41 = 3.46$
- ③ $1.53 \times 4.25 = 6.50$
- ④ $13.03 \times 0.56 = 7.29$

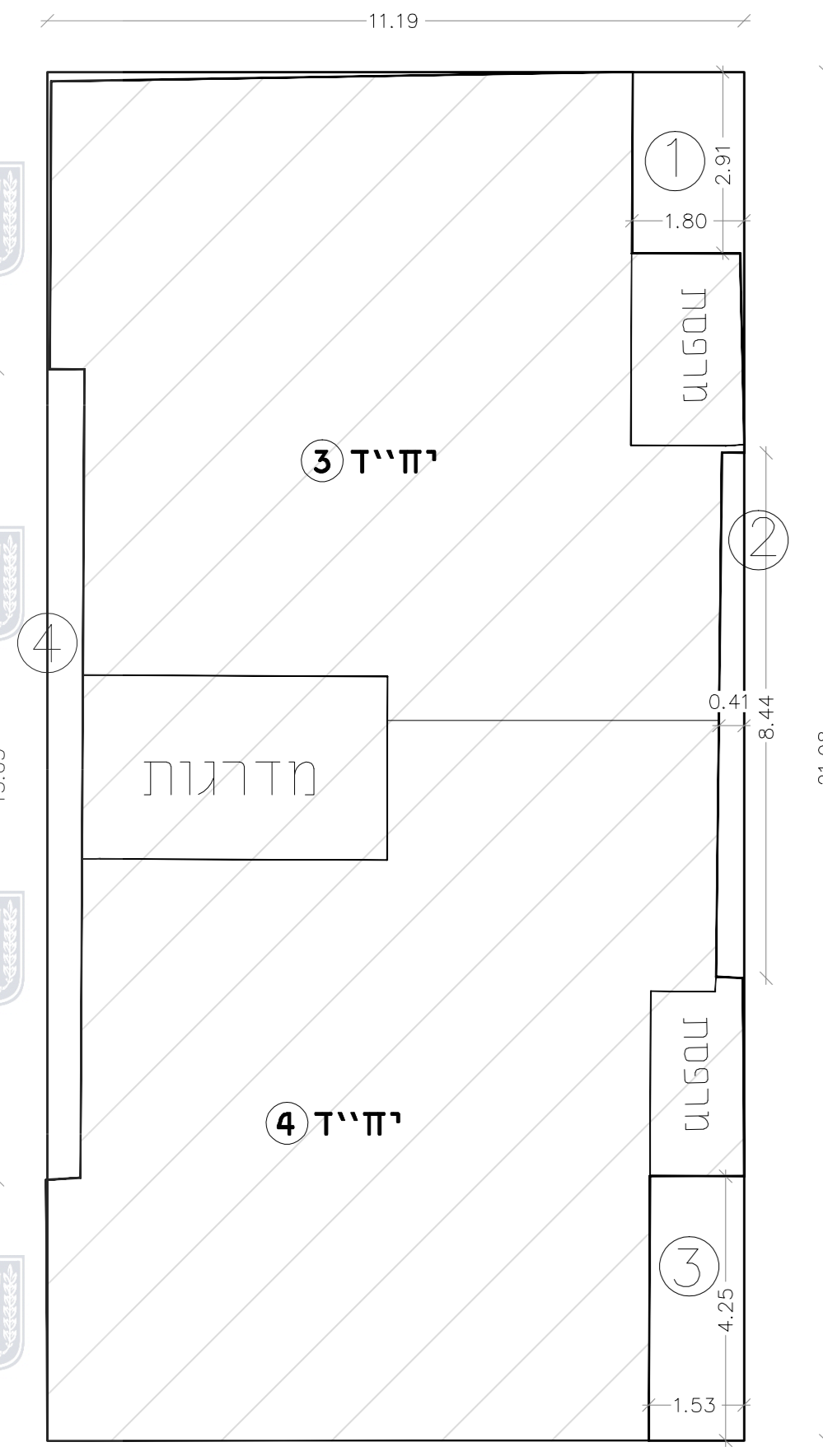
23.43

עיקרי+שירות $245.95 - 23.43 = 222.52$

מדרגות 15.00

סכ"ה שירות **15.00**

סכ"ה עיקרי $222.52 - 15.00 = 207.52$



קומת קרקע

שטח מלבן גדול $20.34 \times 26.01 = 529.04$

- ① $5.04 \times 7.64 = 38.50$
- ② $6.65 \times 7.78 = 51.73$
- ③ $1.27 \times 2.46 = 3.12$
- ④ $4.40 \times 1.16 = 5.10$
- ⑤ $2.73 \times 7.17 = 19.50$
- ⑥ $5.77 \times 4.06 = 23.42$
- ⑦ $3.77 \times 6.23 = 23.48$
- ⑧ $4.62 \times 2.34 = 10.81$
- ⑨ $7.89 \times 14.58 = 115.03$
- ⑩ $6.37 \times 3.04 = 19.36$

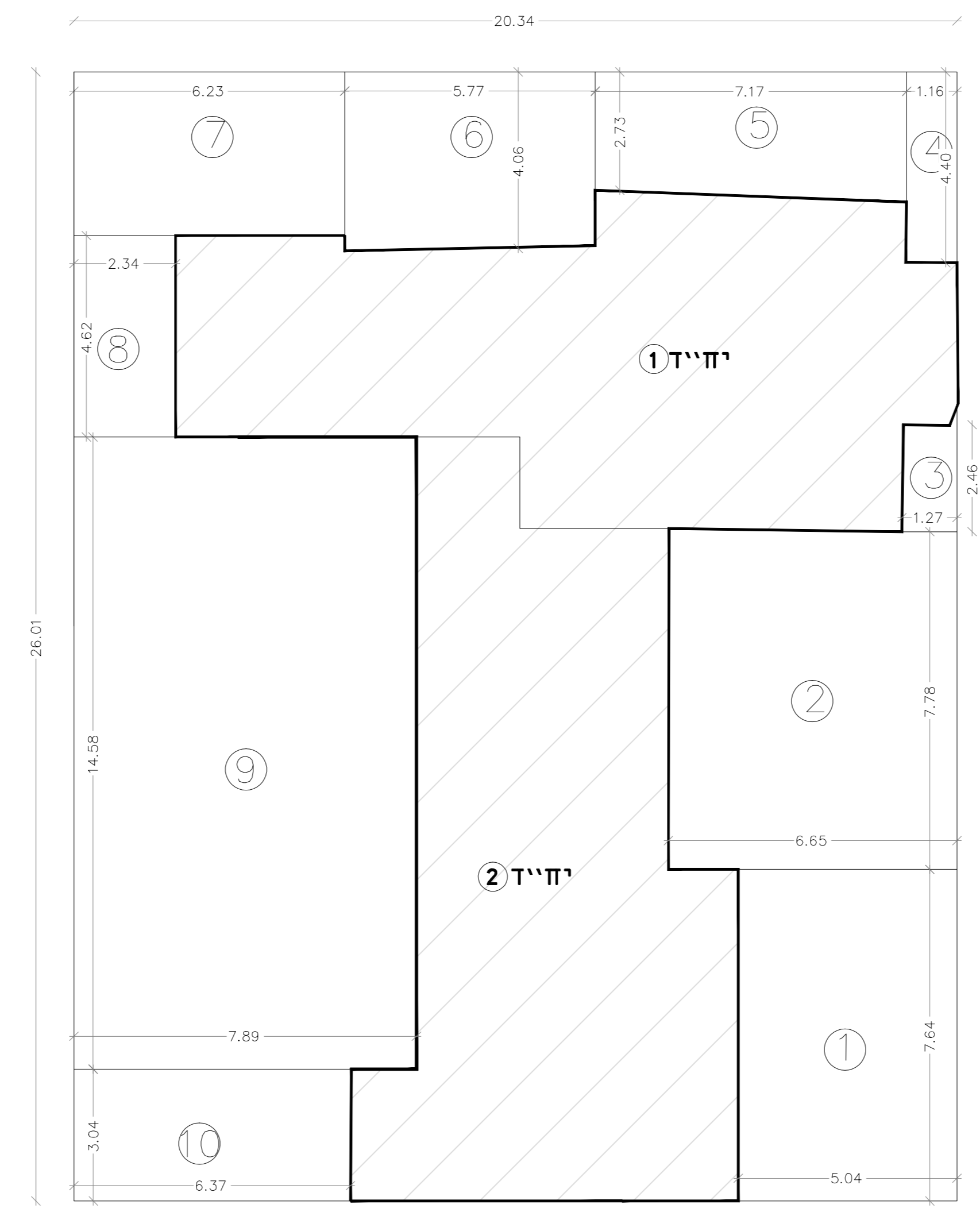
310.53

עיקרי+שירות $529.04 - 310.53 = 218.51$

ממ"ד $2 \times 12.00 = 24.00$

סכ"ה שירות **24.00**

סכ"ה עיקרי $218.51 - 24 = 194.51$



קומה א'

שטח מלבן גדול $21.98 \times 11.19 = 245.95$

- ① $1.80 \times 2.91 = 5.23$
- ② $8.44 \times 0.41 = 3.46$
- ③ $1.53 \times 4.25 = 6.50$
- ④ $13.03 \times 0.56 = 7.29$

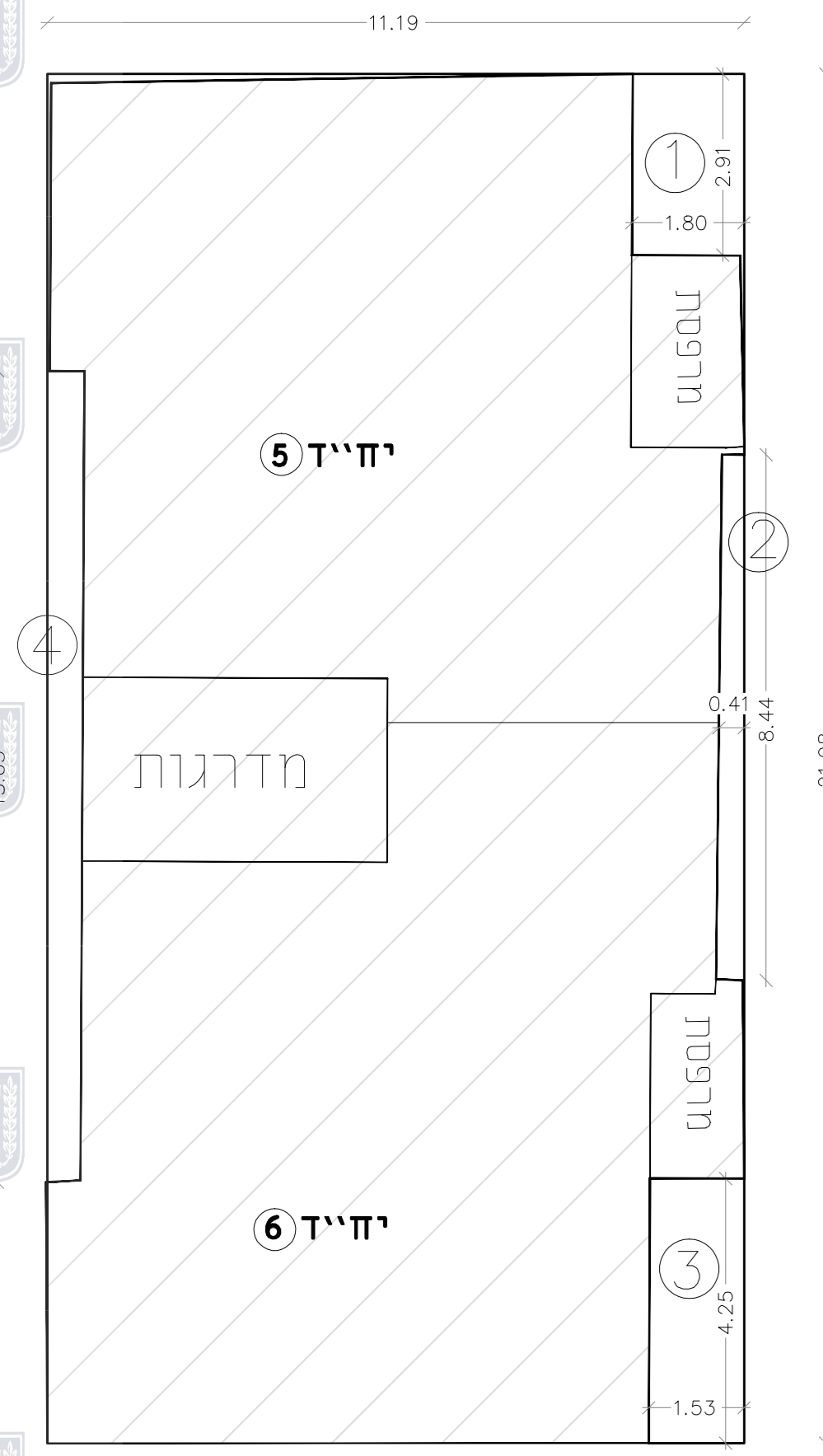
23.43

עיקרי+שירות $245.95 - 23.43 = 222.52$

מדרגות 15.00

סכ"ה שירות **15.00**

סכ"ה עיקרי $222.52 - 15.00 = 207.52$



מפלסים	שטחים עיקריים (במ"ר)			שטחי שירות (במ"ר)			סה"כ (במ"ר)		
	מאושר	מוצע	סכ"ה	מאושר	מוצע	סכ"ה	מאושר	מוצע	סכ"ה
קומת קרקע תחתונה	141.68	52.83	194.51	0.00	24.00	24.00	141.68	76.83	218.51
קומת קרקע עליונה	207.52	0.00	207.52	15.00	0.00	15.00	222.52	0.00	222.52
קומה א'	207.52	0.00	207.52	15.00	0.00	15.00	222.52	0.00	222.52
סה"כ	556.72	52.83	609.55	30.00	24.00	54.00	586.72	76.83	663.55

תכנית מס' 101-0215715

הרחבת יחיד קיימות בניין מגורים בשכונת ואדי אל ג'וז, ירושלים

נספח חישוב שטחים

הערה
שטח מגרש נ מר 690 מ"ר
אחוזי בניה $663.55/690 = 96.17$
מס' קומות = 3 קומות
מס' דירות = 6 דירות

שטחי בניה מירביים לפי יחידות דיור

מס' יחיד	שטח מאושר	שטח מוצע	סה"כ
1	47.53	56.85	104.38
2	94.15	19.98	114.13
3	103.46	0.00	103.46
4	104.06	0.00	104.06
5	103.46	0.00	103.46
6	104.06	0.00	104.06
סה"כ	556.72	76.83	633.55

בהתאם לסעיף 62 א(א) 12 לחוק

תאריך: 1.7.2018

שם עוקה רבאוד רשיון 8094202	חתימה:	מס' ת.ד.: 55594	מס': 02-6281065	מס': 02-6281065	שם עוקה רבאוד רשיון 8094202
שם עוקה רבאוד רשיון 8094202	שם עוקה רבאוד רשיון 8094202	שם עוקה רבאוד רשיון 8094202	שם עוקה רבאוד רשיון 8094202	שם עוקה רבאוד רשיון 8094202	שם עוקה רבאוד רשיון 8094202

עורך התכנית

shuruq_office@yahoo.com