

חוק התכנון והבנייה, התשכ"ה - 1965  
תכנית מתאר מקומית

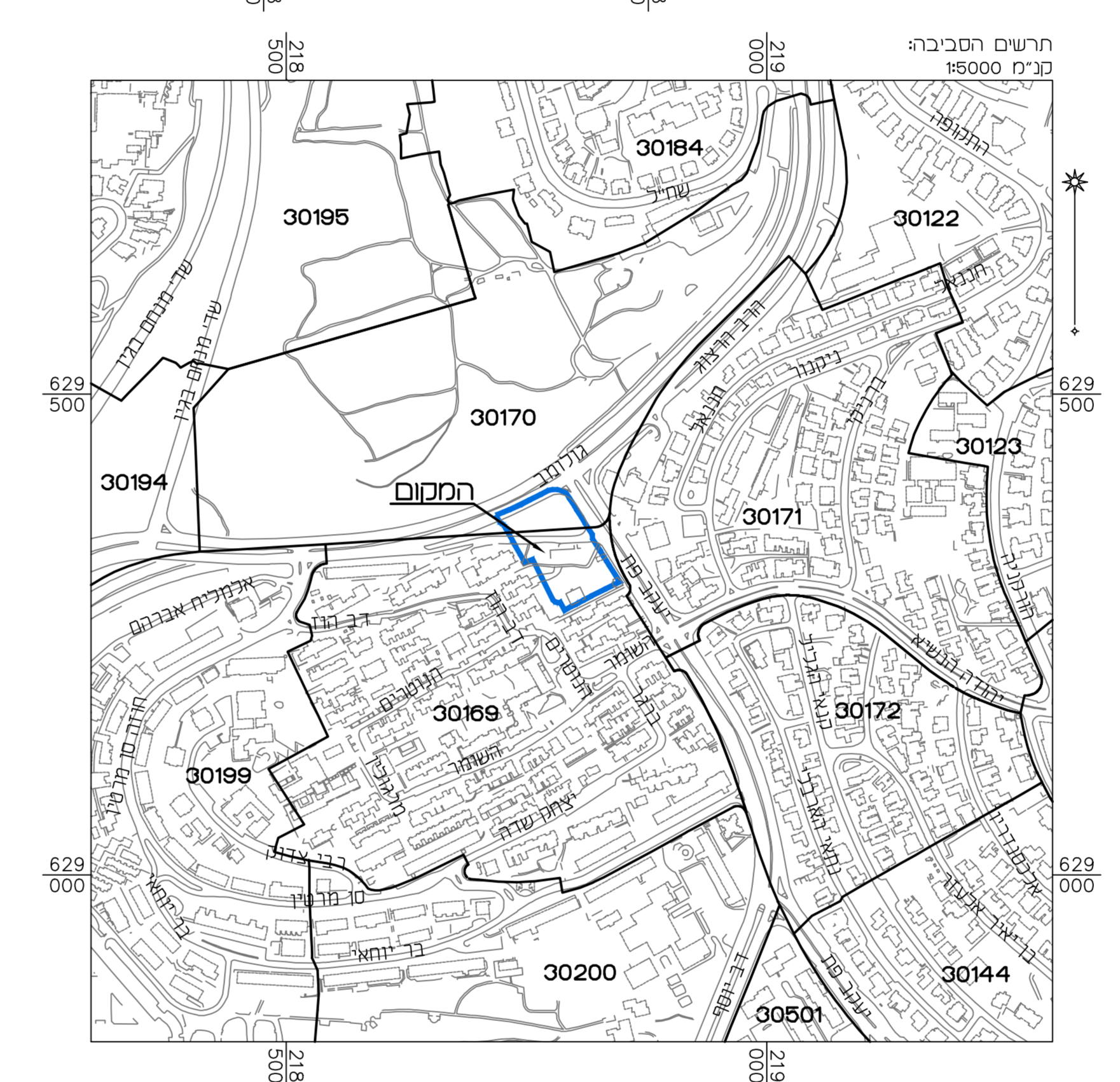
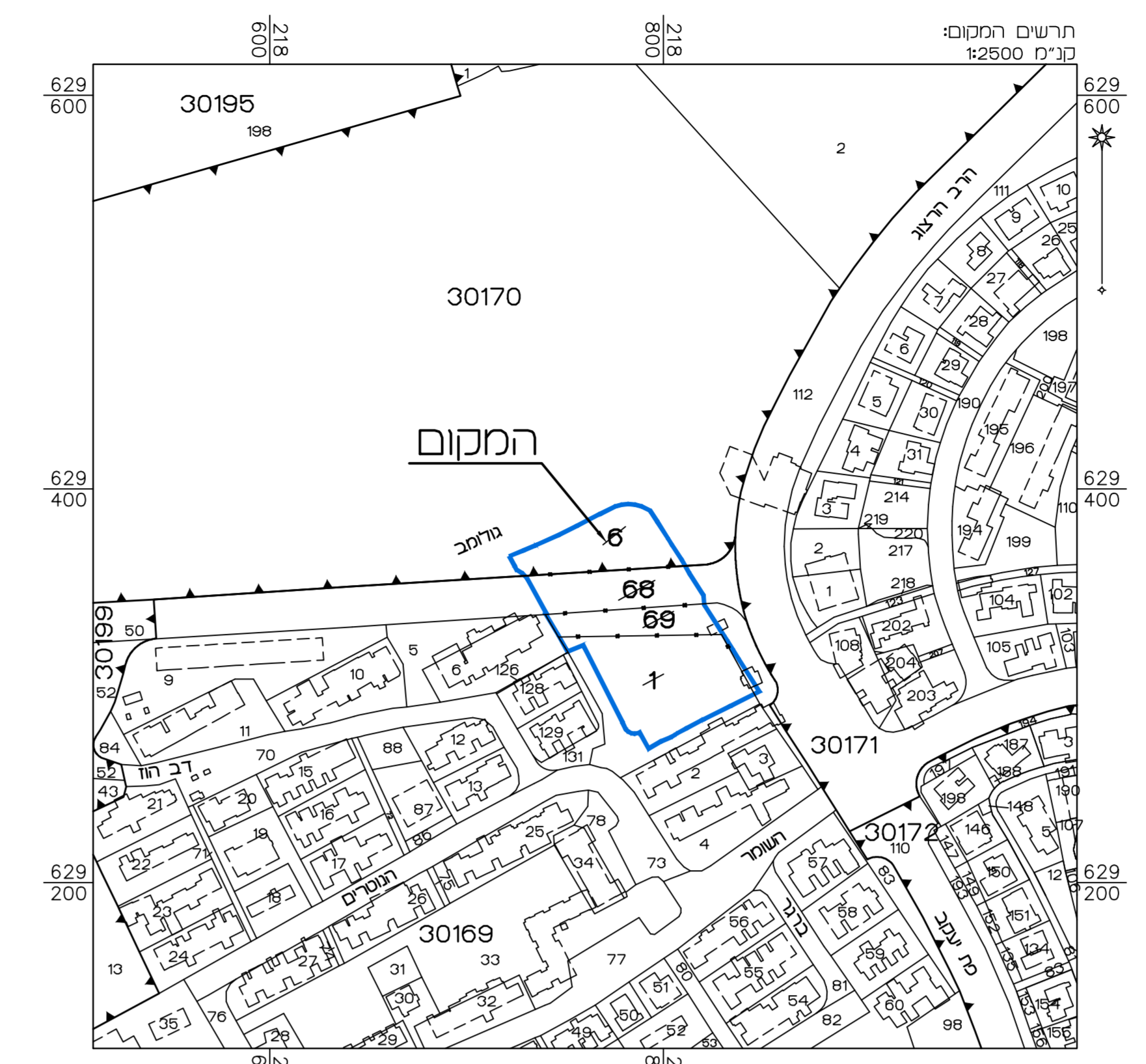
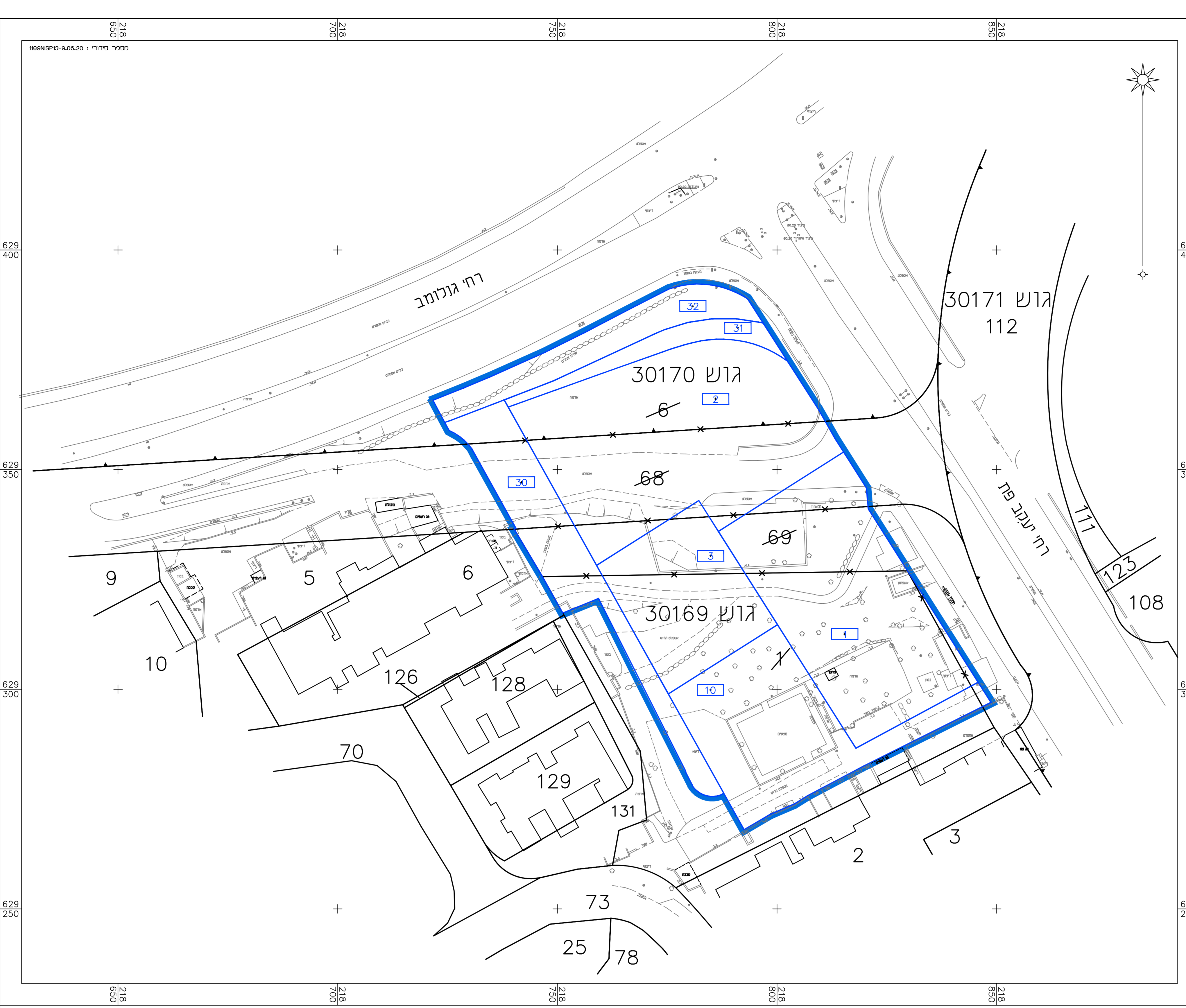
מס' 101-0252379

תוספת יח"ד, שטחי מסחר,  
מבנה לצרכי ציבור ושטח  
ציבורי פתוח בצומת פת

נספח איחוד וחלוקה

מחוז	ירושלים
מרחב תכנון מקומי	ירושלים
רשות מקומית	ירושלים
ישוב	ירושלים
תכנית בסמכות	מחוזית
איחוד וחלוקה	אישור ואלו חלקים בהסכמת כל הצדדים בכל תחום התכנית
היתרים או הרשות	תכנית שמכוחה ניתן להוציא היתרים או הרשות
מונה תדפיס התשריט	מונה תדפיס התשריט
מועד הפקדה	
שלב	מהדורה
שטח התכנית : 8.047 דונם	קנה מידה: 1 : 500

אישורים



טבלת הקצאה בהסכמת בעלים  
לתכנית מס' 101-0411561

מס'ד	מס' גוש	חלקה	שטח החלקה הרשום (במ"ר)	שטח החלקה בתוכנית (במ"ר)	רשות הפיתוח	עיריית ירושלים	מצב נכנס			מצב יוצא			תחילת תחילת הבעלים	תאריך הבעלים
							מס' זרות או מס' תאריך	מס' הרשום	מס' הרשום	מס' המגורש	מס' המגורש	מס' המגורש		
1	30169	1	4614	3399	רשות הפיתוח	עיריית ירושלים	מס' זרות או מס' תאריך	מס' הרשום	מס' הרשום	מס' המגורש	מס' המגורש	מס' המגורש		
2	30170	6	98593	1916	רשות הפיתוח									
3	30169	68	6105	1630	עיריית ירושלים									
4	30169	69	1969	1102	עיריית ירושלים									
סה"כ			8047											

- מקרא**
- גבול התכנית
  - בניין קיים
  - גבול גוש ומספרו 30169
  - גבול גוש כביש
  - גבול חלקה
  - גבול חלקה כביש
  - מספר חלקה 1
  - מספר חלקה כביש
  - גבול חא שטח ומספרו 2

הערה  
היות ותאי שטח מס' 31, 32, 33, 31.10, 31.32, 31.33 יירשמו ע"ש עיריית ירושלים - יש לבטל את חכירת עיריית ירושלים בחלקה 1 בגוש 30169

הריני מצרף בזאת כי רחפה הסופרגרפית/ המצבית המודרה רקע לתכנית זו, נערכה על ידי ביום 9.06.20 ודואר הוכנה לפי דרישות נוהל מבאת ובהתאם לדרישות החוק ולתקנות המודדים שבחוק. דיוק המו החזול והקדוטר.

מדידה אנליטית מלאה ברמת תצ"י

אלסטור ראיובן 502  
מספר רשיון  
שם המודד

תחילת  
תאריך

Digitally signed by Aldar Reeven  
DN: cn=Aldar Reeven, o=Alcor  
Copyright law: no one can be held  
responsible for the content of this document  
except the signatory.