

נספח בינוי

מס' 101-0353813

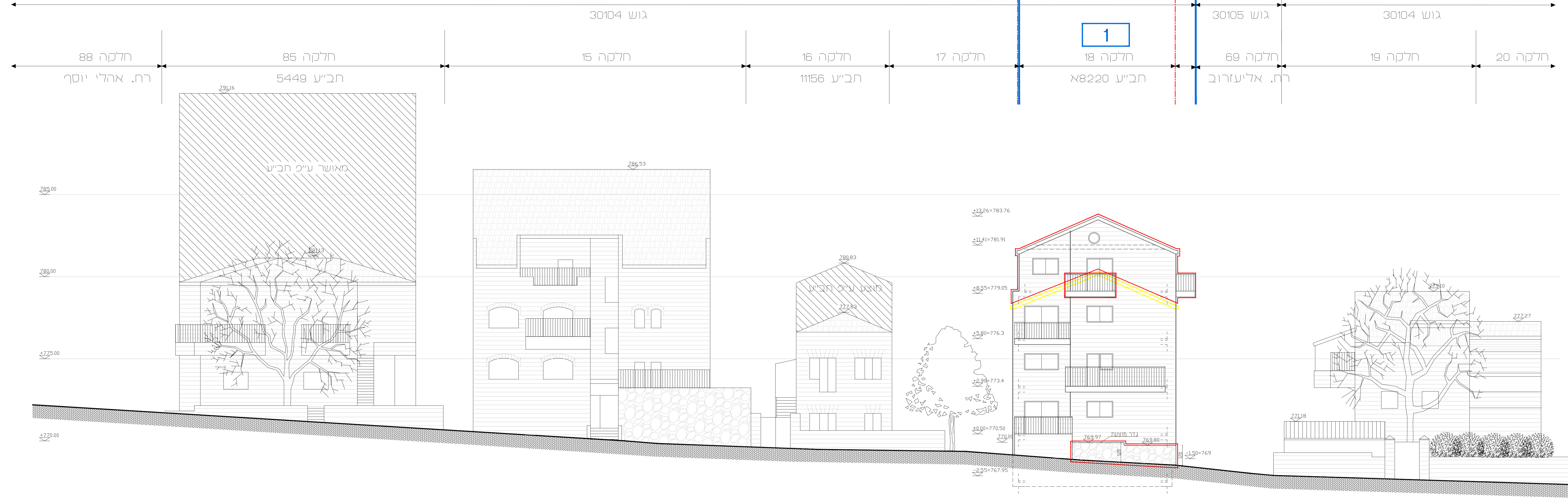
תוספת קומה
ברחוב ניסן בק 22 ירושלים

נספח מס' 1	גליון 2 מתוך 2
תחולה	מחייב
תיאור	נספח בינוי
תאריך עריכת הנספח	13/12/2017
רשימת התרשימים	קנ"מ
תכנית העמדה	1250
תכנית קומות	1400
חזתים	1400
חזיתות	1400

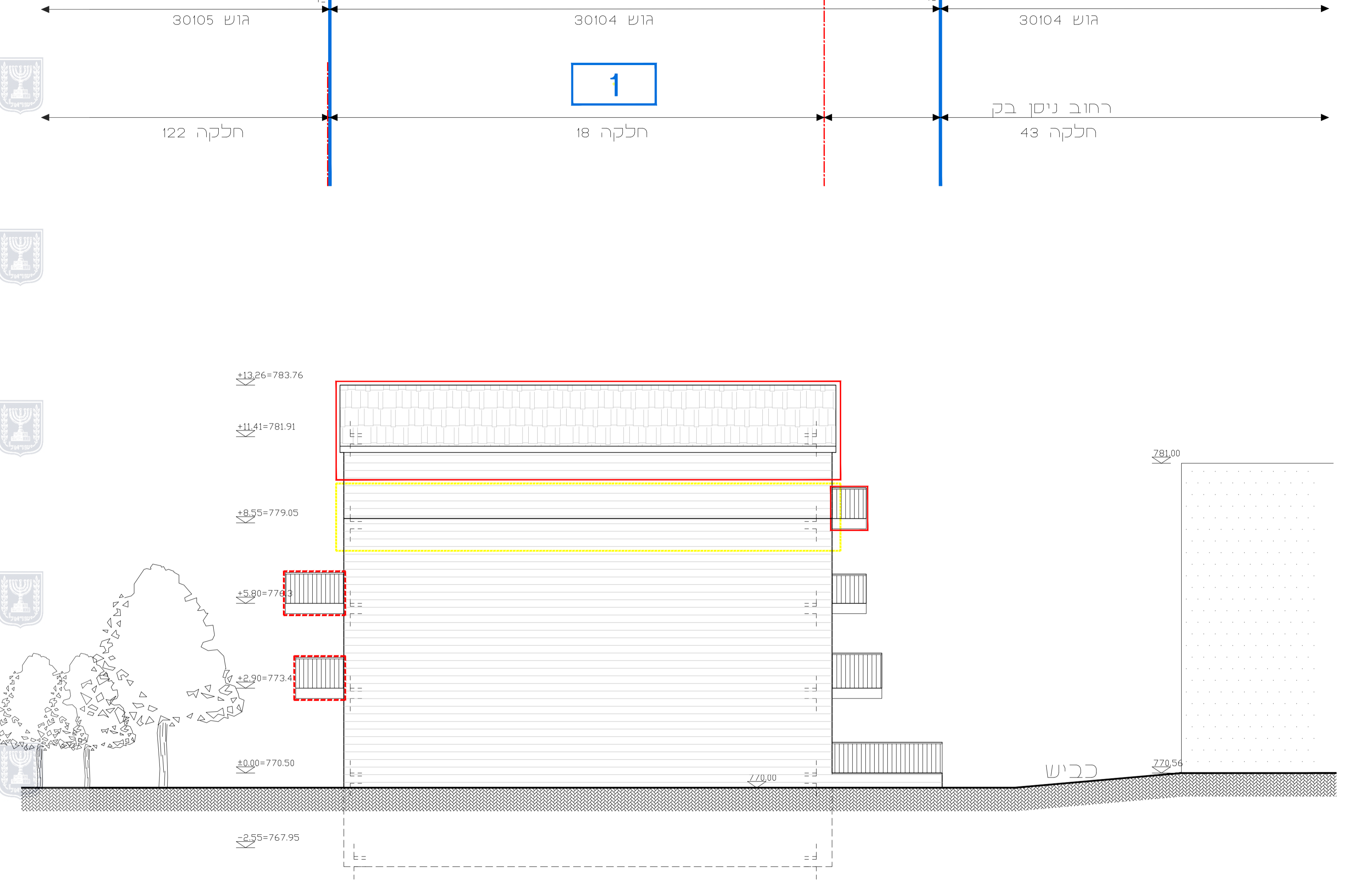
שמות וחתימות:	שם:	אורח שוחט	חתימה:
עורך הנספח	תאריך:		

מקרא:

- גבול תכנית
- חוספת בניה מוצעת
- קו להכשרת בניה
- חוספות בניה להריסה
- קו בנין
- קו בנין עילי
- 1 גבול ומס' תא שטח
- בניה קיימת / ממושת
- 18 מס' חלקה
- 30104 מס' גוש



חזית דרום
1:100 .מ.ק.



חזית מערבית
1:100 .מ.ק.