

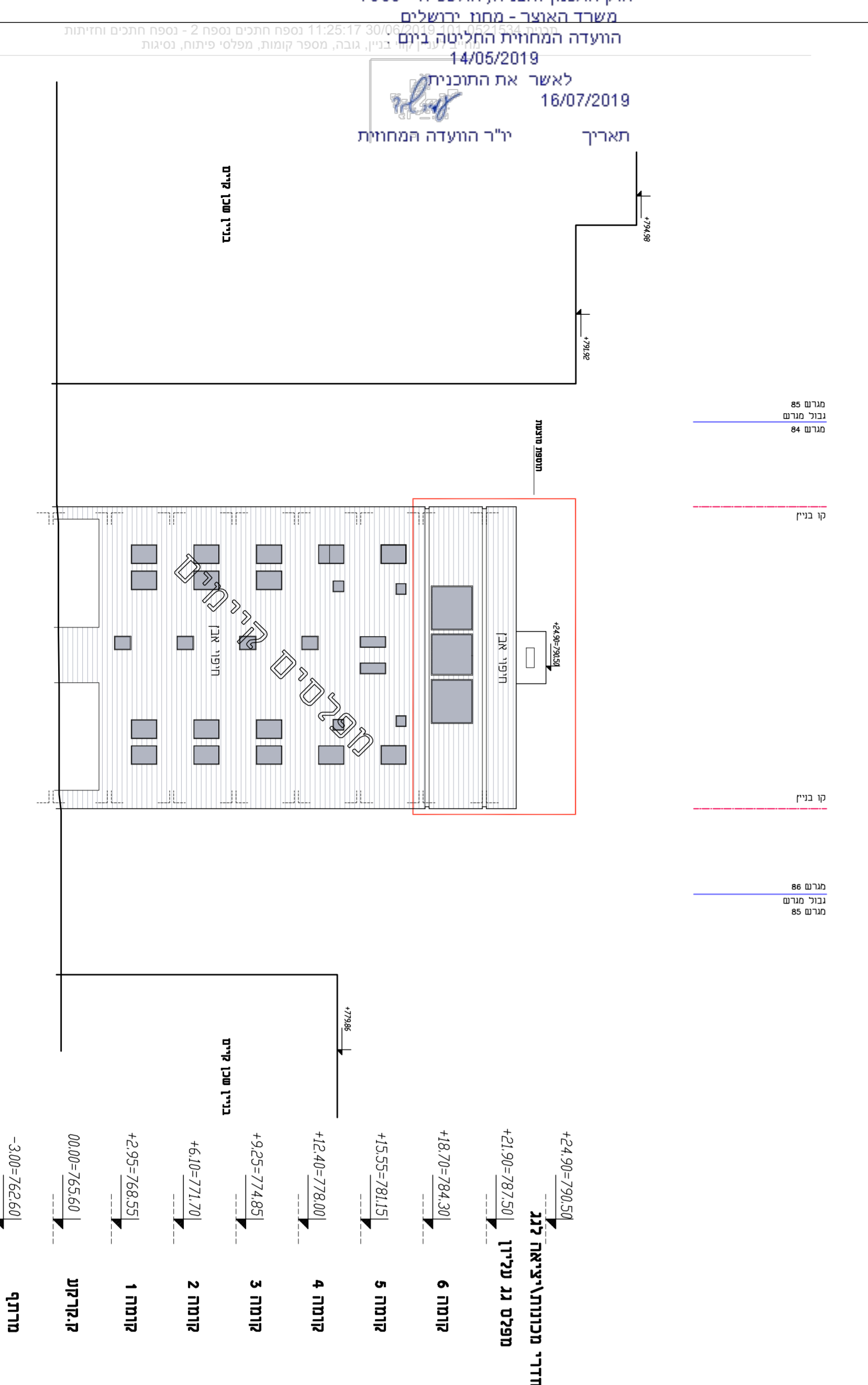
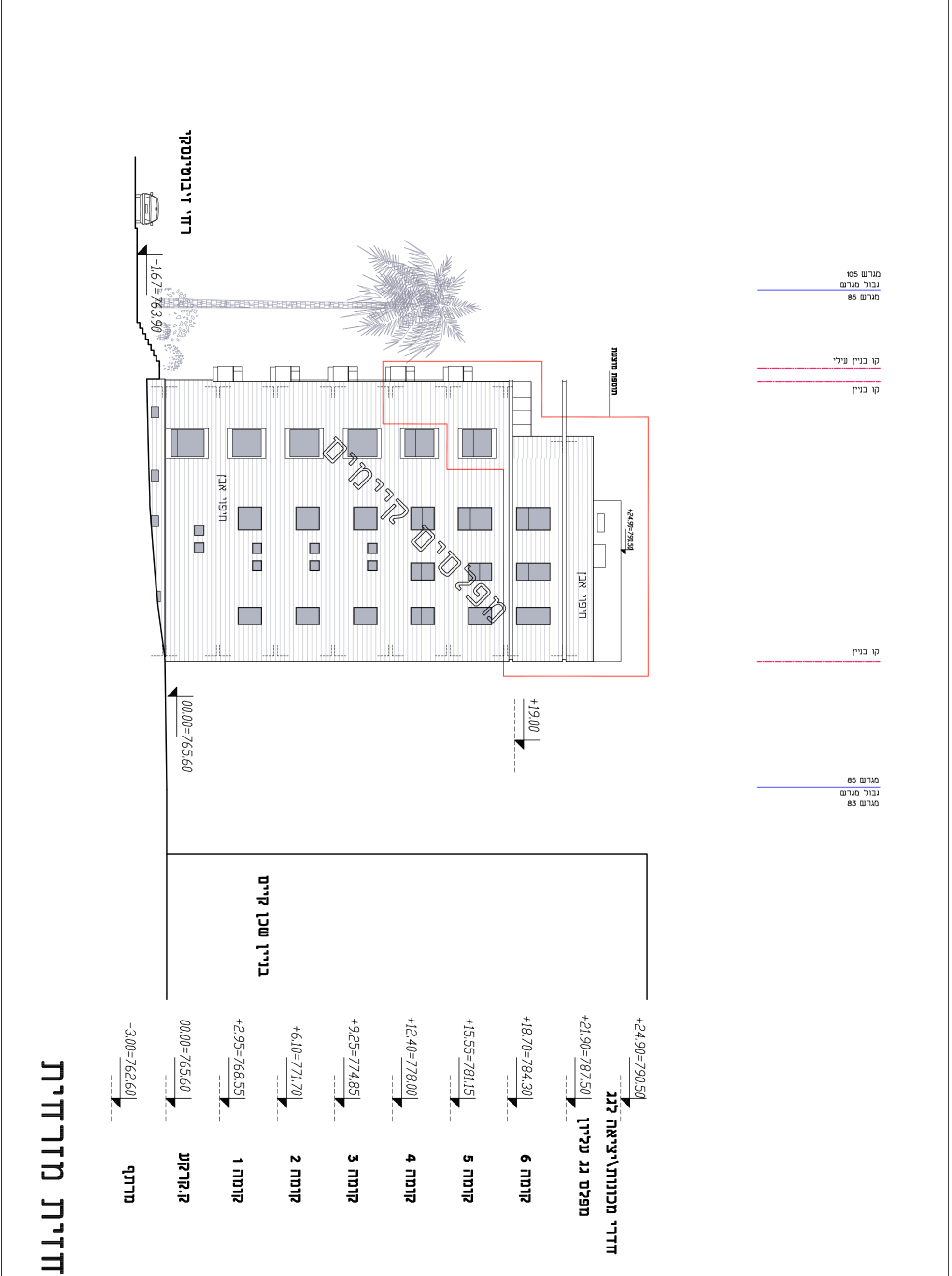
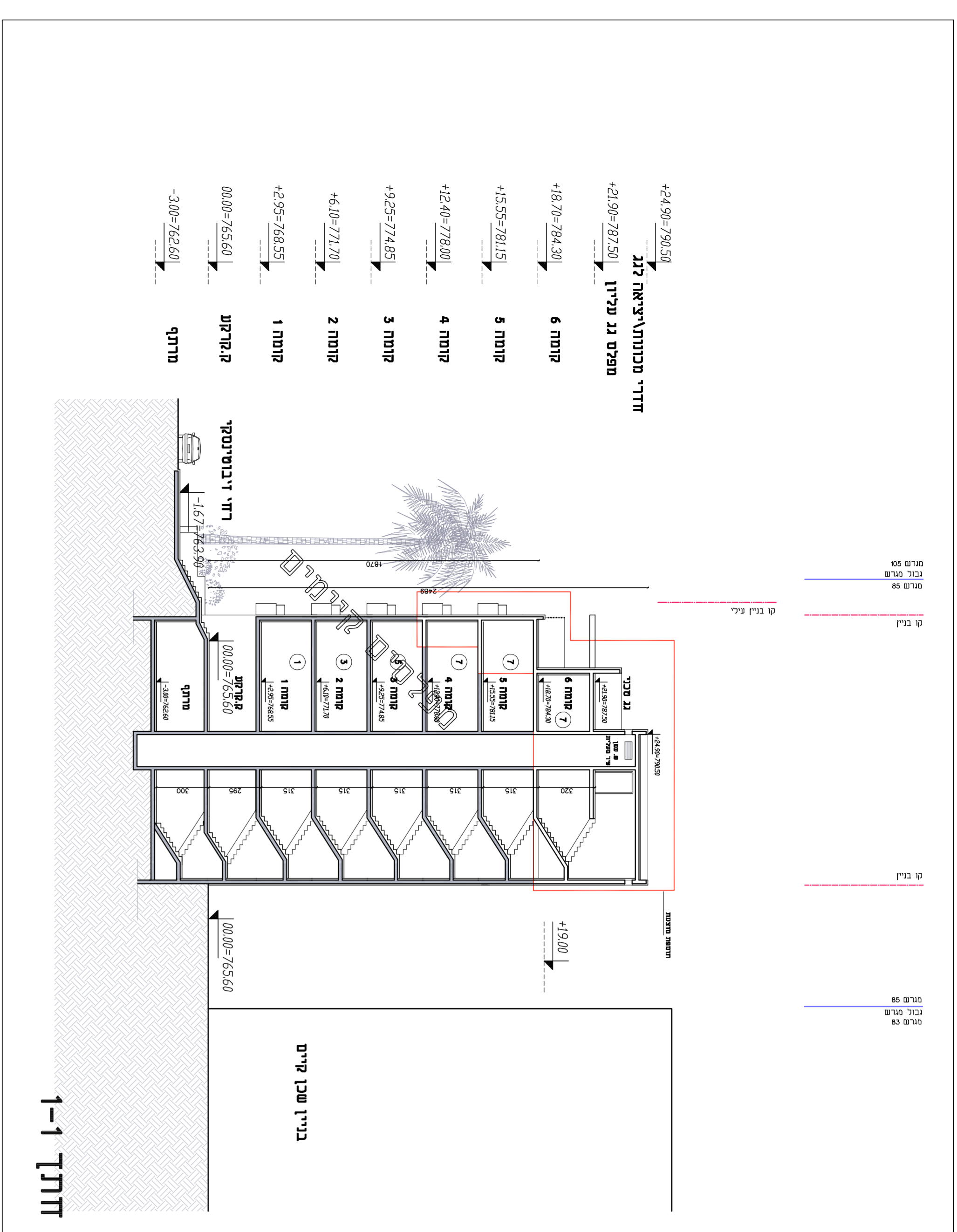
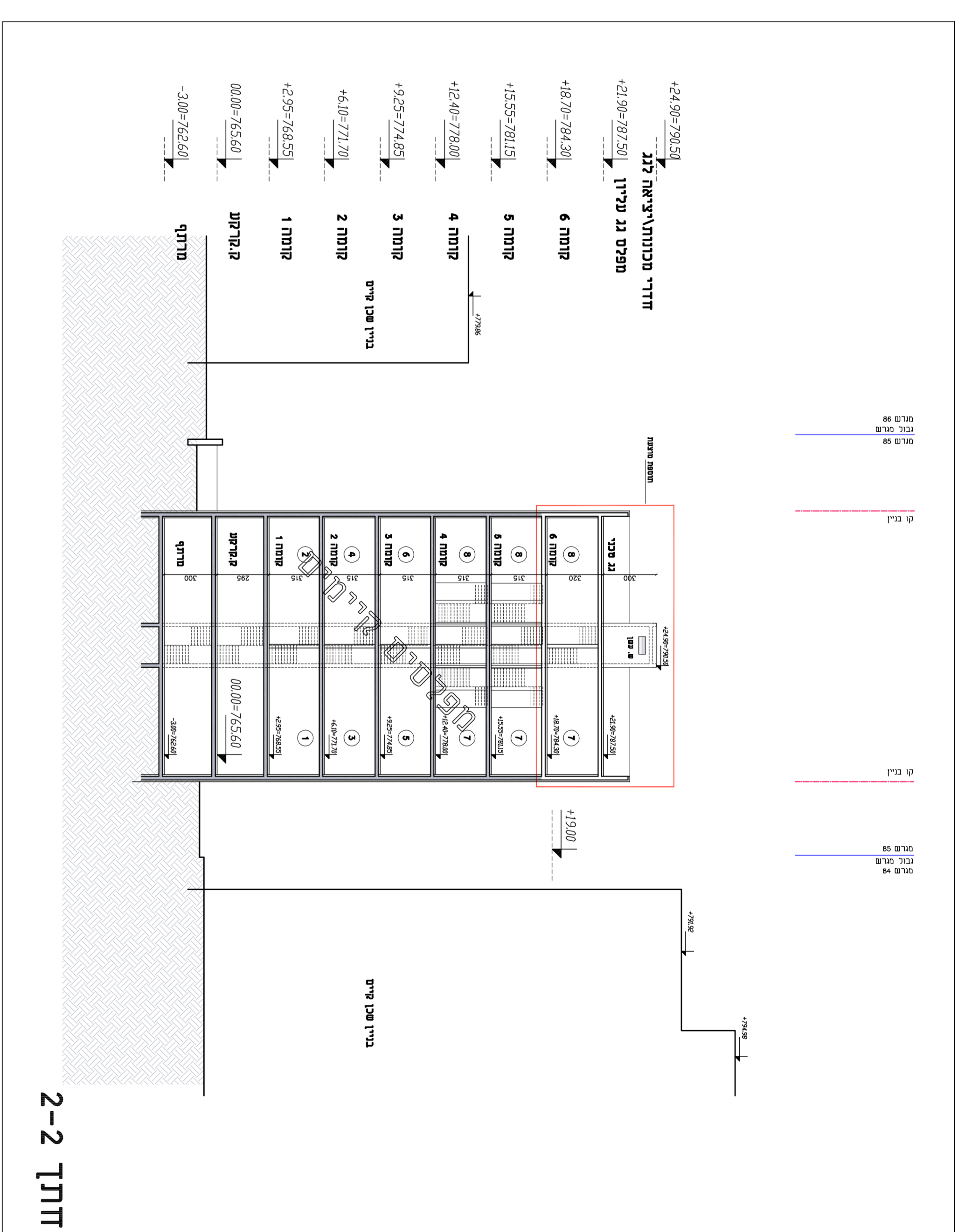
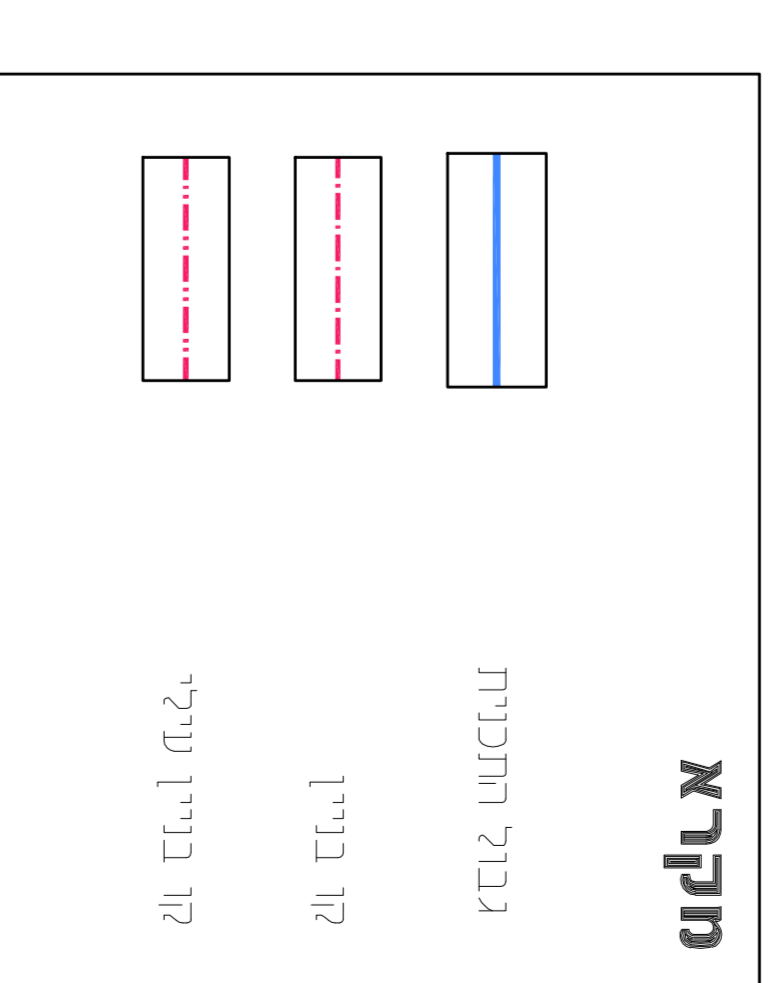
# תכנית חסי' 101-0521534

תוספת קומות על גבי בניין קיימים, רחוב ז'בוטינסקי 4, י-ם

תכנית מתאר מקומית הכוללת חוראות של תכנית מפורטת

נספח מס' 2  
נספח חתוכים ורזומות

קנה מידות: 1:200



שלב: מתן תוקן מחדדות : 4 תאריך : 2019-06-27

שם: ג. מלכך אדריכלית בנייה  
כתובת: רחוב רבקה ה. ירושלים  
טל: 02-6711822  
פיקס: 02-6711816  
e-mail: g.malkoch@hail.com

שם: סודר המבנה

