

תוכנית מתאר מקומית

רחוב חוזה סן מרטין, ירושלים

נספח איחוד וחלוקה

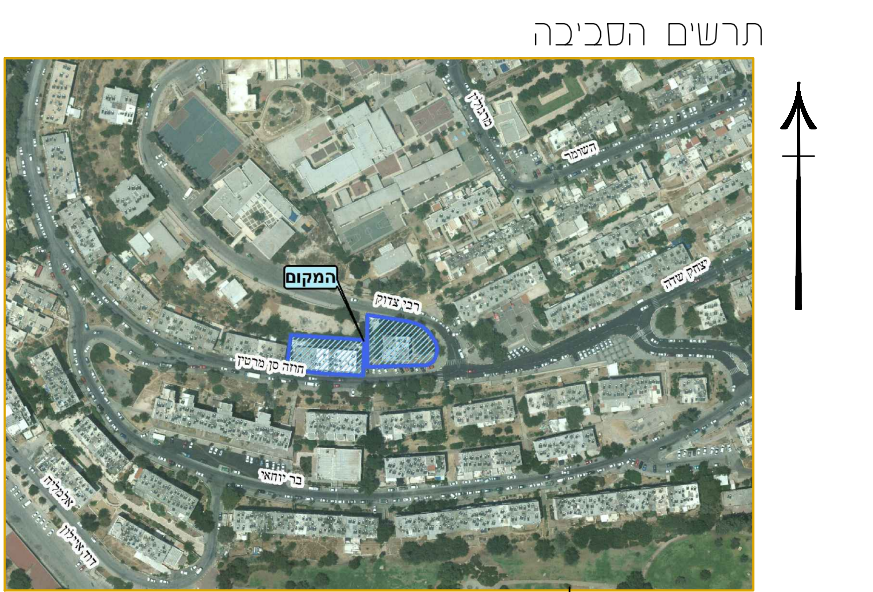
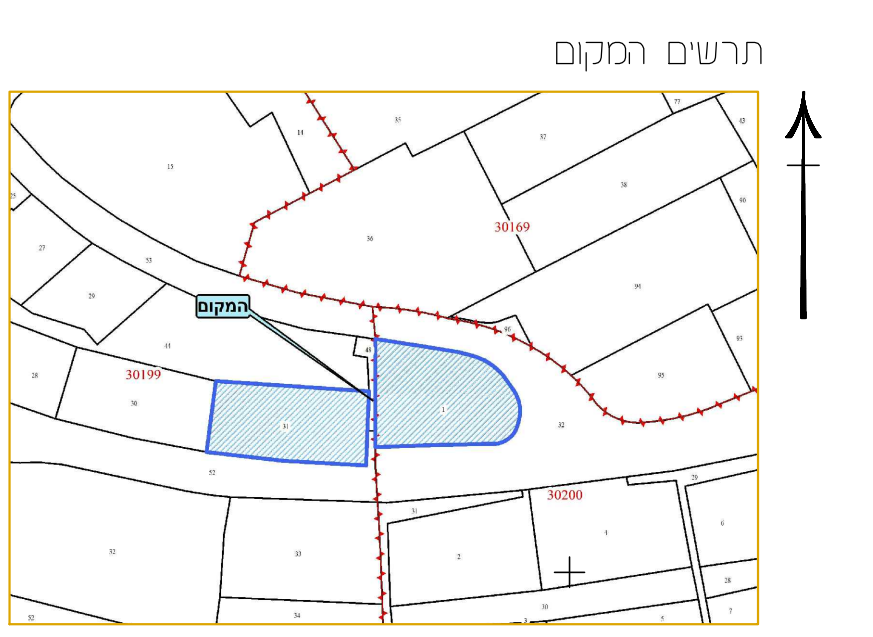
קנה"כ 1:250

גוש	סוג הגוש/חלקות בשלמותן/חלקי חלקות	מוסדר	מוסדר
30199	31,48	32	1
30200	52,44	32	1

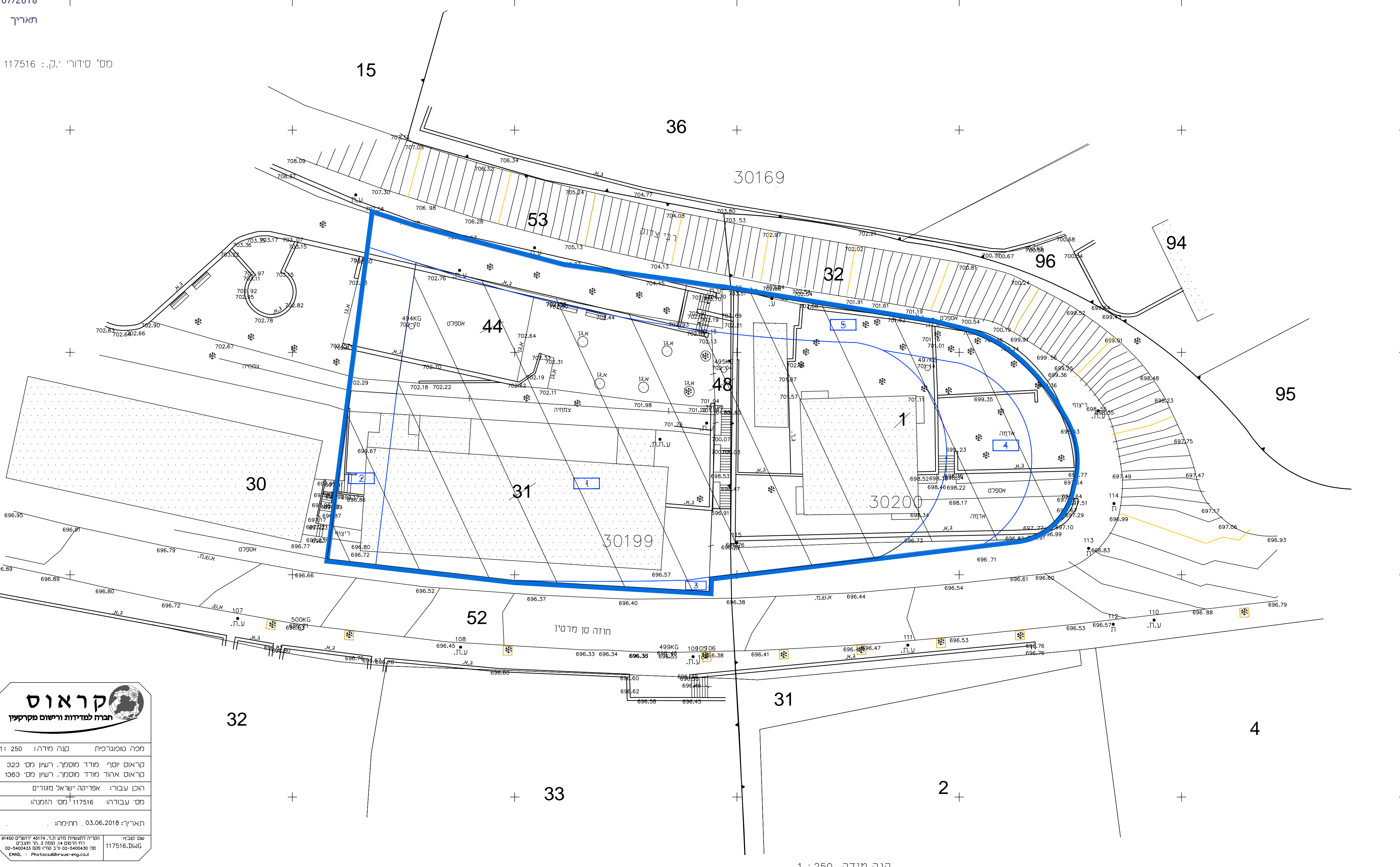
גוש	מוסדר
30199	31
30200	32

מחוז : ירושלים
 נפה : ירושלים
 עיר : ירושלים
 שכונה : קטמון
 מקום : רחוב חוזה סן מרטין
 גוש : 30199
 חלקה : 31,44,48,52
 גוש : 30200
 חלקה : 1,32
 הוכן בשביל אפריקה ישראל מגורים

- מקרא גבול תכנית
- גבול תא שטח ומספור
- גבול גוש
- מספר גוש
- מספר חלקה
- מספר חלקה לביטול
- גבול חלקה
- גבול חלקה לביטול
- שטח איחוד וחלוקה



לא לצרכי רישום!



קראוס
 חברת הנדל"ד ורישום מקרקעין

מפה טופוגרפית קנה מידה: 1:250
 קראוס סוף מודר מסומן, רישון מס' 323
 קראוס ארז מודר מסומן, רישון מס' 1363
 רובן עבודה: אפריקה ישראל מגורים
 תאריך: 03.06.2018, תחילה:

שם סוכה: 117516.DWG
 תאריך קבלת תוכנית: 03.06.2018
 מס דואר: 02-5400433
 מס טל: 02-5400433
 E-mail: info@kroos.co.il

טבלת איחוד וחלוקה מחדש

מס' גוש	מס' חלקה	מס' חלקה של החלקה	תא שטח	מגורים ד'	דרג(מ') פתח (מ')	שטח ציבורי	סה"כ (דונם מטר)	ירוש ע"ש
30199	31	0.806	1	1.712		0.180	1.712	
	44	2.502	2			0.012	0.012	
	48	0.067	3			0.196	0.196	
	52	12.740	4			0.397	0.397	
30200	1	0.919	5					
	32	9.083						
סה"כ		26.117		1.712	0.409	0.376	2.497	

מס' גוש	מס' חלקה	מס' חלקה של החלקה	תא שטח	מגורים ד'	דרג(מ') פתח (מ')	שטח ציבורי	סה"כ (דונם מטר)	ירוש ע"ש
30199	31	0.806	1	1.712		0.180	1.712	
	44	2.502	2			0.012	0.012	
	48	0.067	3			0.196	0.196	
	52	12.740	4			0.397	0.397	
30200	1	0.919	5					
	32	9.083						
סה"כ		26.117		1.712	0.409	0.376	2.497	

התוכנית מוצגת בזאת כי תוכנית המסומנת/המסומנת/המסומנת רשמה לתכנית זו, מערכה על ידי כיום 03.06.18 ויזום תוכנית לפי הוראות נוסף מכתבית ובהתאם להוראות החוק ולתקנות המודרים שבתוקף. דיוק הבקשה והקדמון;
 מדידה אנליטית מלאה

אחוד קראוס 1363 מספר רישון
 שם המודד חתמה
 03.06.18 תאריך