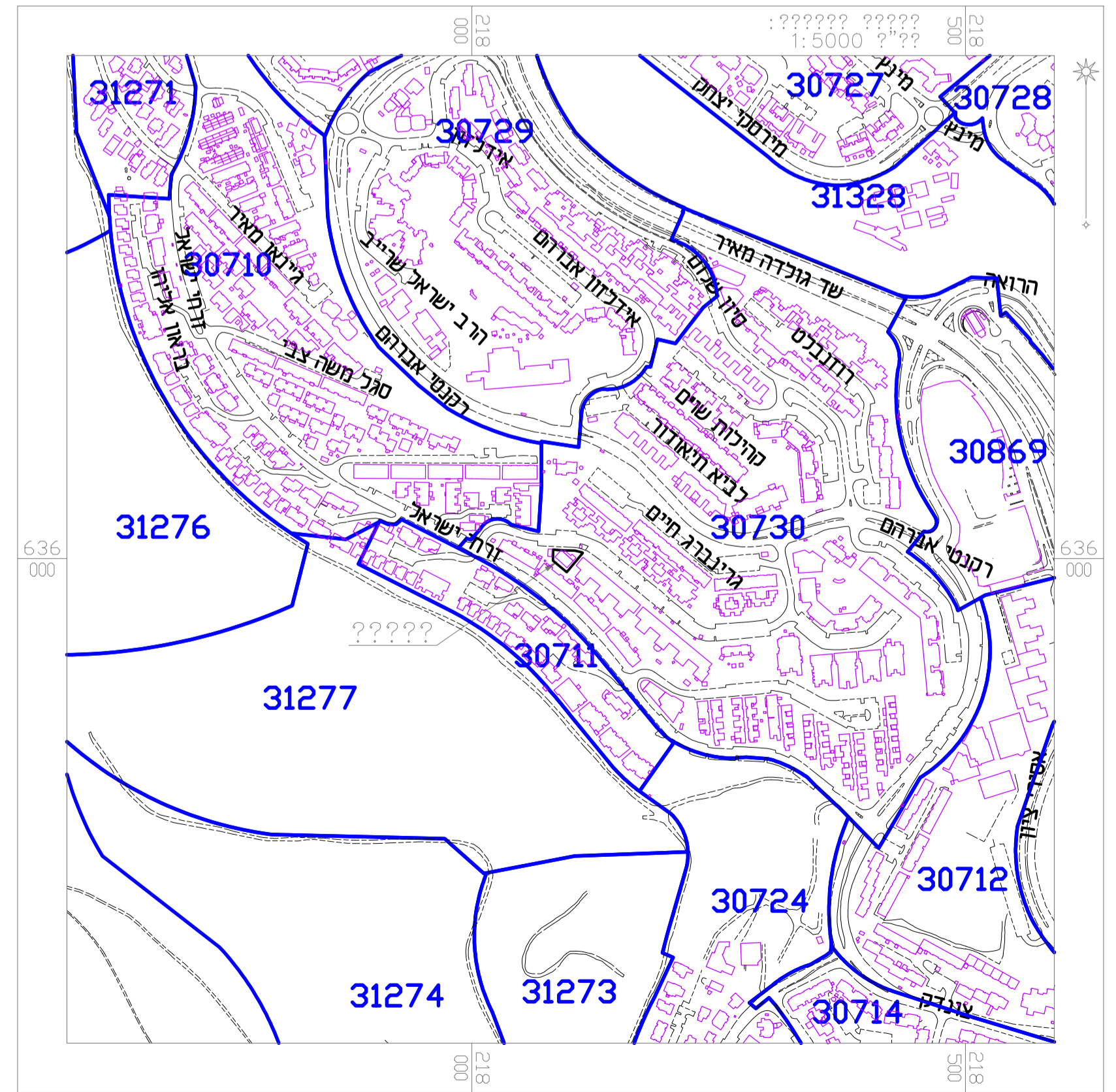
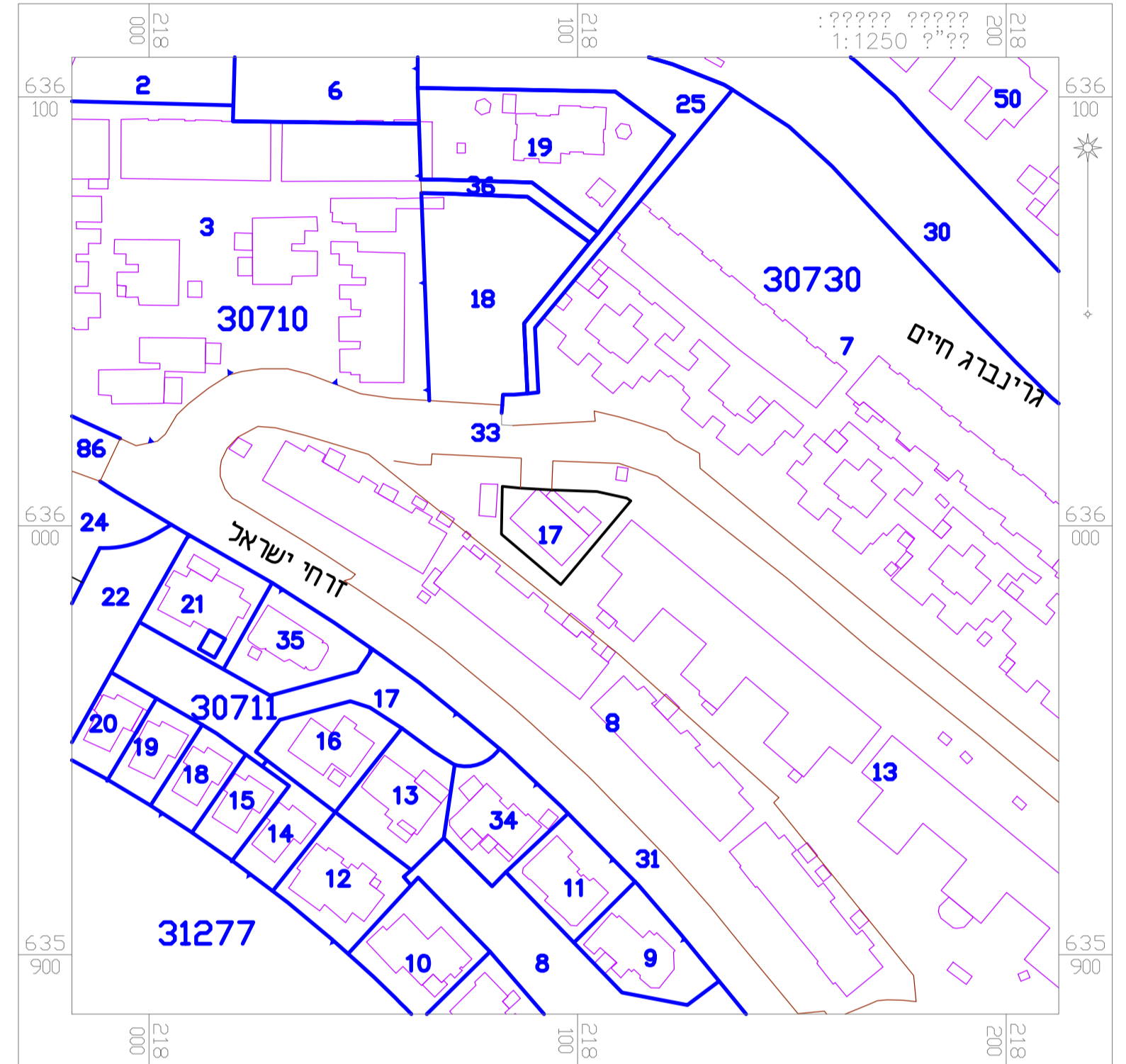
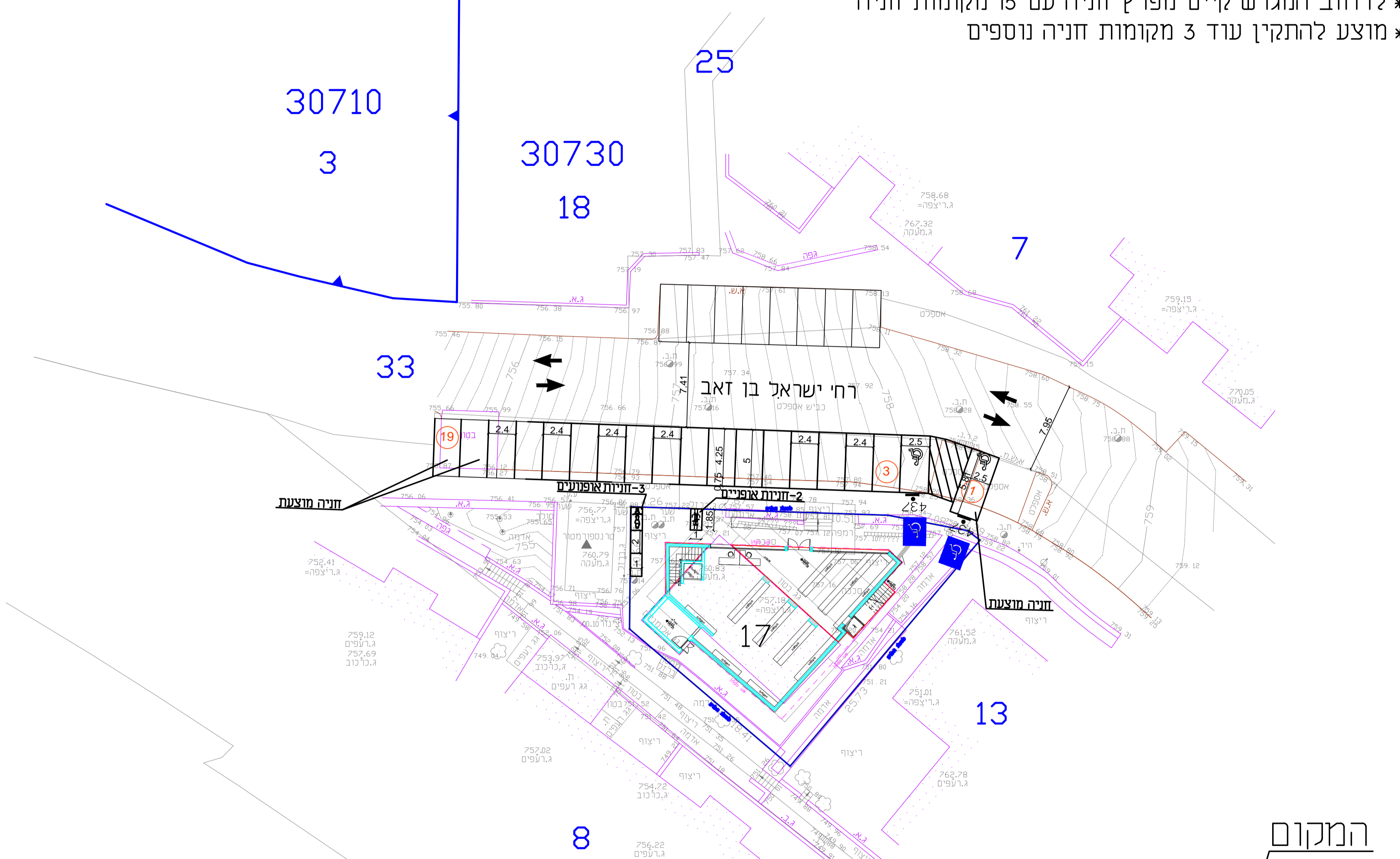


טבלת מאזן חניה

שימוש	כמות או שטח	רכב קל		משאית			אופניים			אופנועים		
		מקומות חניה מוצעים במגרש	מקומות חניה מדרושים	תקן	מקומות חניה מוצעים במגרש	מקומות חניה מדרושים	תקן	מקומות חניה מוצעים במגרש	מקומות חניה מדרושים	תקן	מקומות חניה מוצעים במגרש	מקומות חניה מדרושים
מסחר מוצע	243.14	8	8	1:25	8	0.84	1:300	2	1.41	1:200	3	2.11
מסחר קיים	124.5	0	0		0						3	3
סה"כ	367.64	8	8		8	1		2	2		3	3

מחוז : ירושלים
 נפה : ירושלים
 עיר : ירושלים
 שכונה : רמות
 גוש: 30730 חלקה: 17
 שטח החלקה : 0.423 ?
 הוכן עבור: קנ"מ 1:250

* בהיתר בניה קיים לא נדרשו ולא אושרו מקומות חניה בתוך המגרש
 * לרוחב המגרש קיים מפרץ חניה עם 15 מקומות חניה
 * מוצע להתקין עוד 3 מקומות חניה נוספים



המקום

חוק התכנון והבניה, התשכ"ה - 1965
 תכנית מתאר מקומית

תכנית מס' 101-0481234

תוספת מסחר למבנה מסחרי קיים.
 רח' ישראל בן-זאב 25
 שכ' רמות ירושלים

נספח תנועה

מחוז ירושלים
 מרחב תכנון מקומי ירושלים
 רשות מקומית ירושלים
 ישוב ירושלים
 תכנית בסמכות מחוזית
 איחוד וחלוקה ללא איחוד וחלוקה
 היתרים או הרשאות תכנית שמכוחה ניתן להוציא היתרים או הרשאות מהדורה 2
 שלב הגשה 28.05.2017
 תאריך

שטח התכנית : 0.423 דונם קנה מידה: 1 : 250

טבלת גושים וחלקות

מספר גוש	חלקאכל הגוש	מספרי חלקות בשלטון	מספרי חלקות בחלקיותן
30730	שלם	17	

שמות וחתימות

שם	תפקיד	חתימה
יועץ תנועה	יועץ תנועה	
מספר 08-91887808	פסק	
דוא"ל: iri@yogeveng.com		

- מקרא**
- אבו שפה
 - אבו שפה או אבו גו קיימת
 - חניה קיימת
 - גבול מגרש
 - קו בנין

מספר התוכנית: 1120713
 רמת דיוס המבנה והקדסות:
 1 = מדידה גופית
 2 = סו כחול נגלדו בדמה אנליטית
 3 = מדידה אנליטית מלאה ברמת חצי
 4. המדידה המטרית
 הרני מצויר בזאת כי מדידת המפה הסופוגרפית
 המצבית המפורטת רשע לתוכנית זו. נערכה על ידי:
 ביום: 05.05.15
 והיא הוכנה לפי הנחיות נובל מבאית ובהתאם
 להנחיות המוקד ובהתאם להנחיות המודדים שבתוכם.
 שם המורה: אלכסנדר ראובן
 מספר רישום: 502
 חתימה: חאריף

הערות:
 1. המדידה קשורה לרשת קואורדינטות ארצית ע"י נקודות GPS: 1240R, 1231R
 2. המדידה קשורה לרשת גברים ארצית BM: 1230R, 111-752

