

שטחים שרות			
אחוזים	Area	Name	Level
0.4	16.5 m <sup>2</sup>	שרות	קרקע 00=809.10
0.5	19.0 m <sup>2</sup>	שרות	קרקע 00=809.10
0.9	34.2 m <sup>2</sup>	שרות	ראשונה
0.2	8.9 m <sup>2</sup>	שרות	ראשונה
0.2	6.0 m <sup>2</sup>	שרות	שנייה 6.80=815.9
0.2	6.1 m <sup>2</sup>	שרות	שנייה 6.80=815.9
2.3	90.9 m <sup>2</sup>		

שטחים מתחת לקרקע			
אחוזים	Area	Name	Level
13.0	49.7 m <sup>2</sup>	מחסנים	מרתף
4.7	18.0 m <sup>2</sup>	מחסנים	מרתף
17.7	67.7 m <sup>2</sup>		

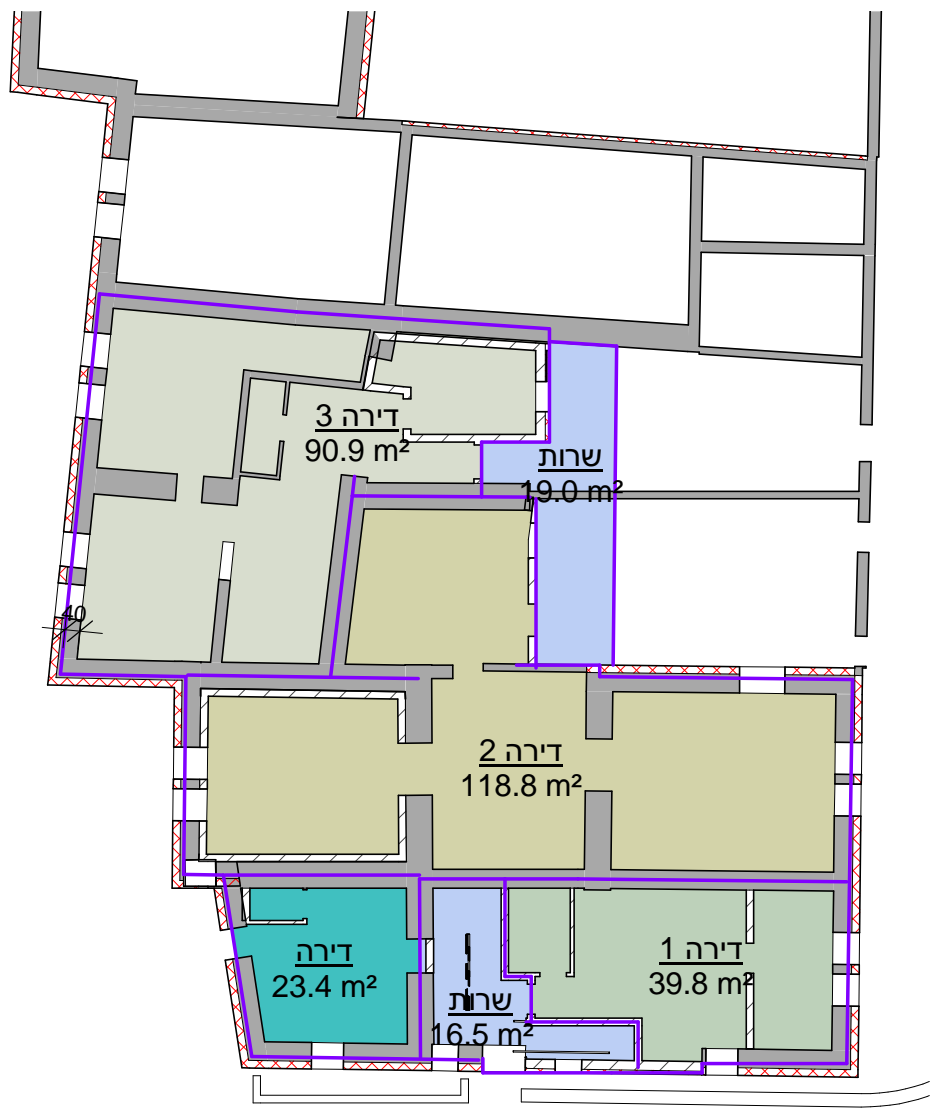
עיקרי- מעל הקרקע			
אחוזים	Area	Name	Level
6.1	23.4 m <sup>2</sup>	דירה	קרקע 809.10=00
10.4	39.8 m <sup>2</sup>	דירה 1	קרקע 809.10=00
31.1	118.8 m <sup>2</sup>	דירה 2	קרקע 809.10=00
23.8	90.9 m <sup>2</sup>	דירה 3	קרקע 809.10=00
9.0	34.5 m <sup>2</sup>	דירה 4	ראשונה
11.4	43.6 m <sup>2</sup>	דירה 5	ראשונה
28.3	108.2 m <sup>2</sup>	דירה 6	ראשונה
11.7	44.9 m <sup>2</sup>	דירה 7	ראשונה
11.7	44.6 m <sup>2</sup>	דירה 8	ראשונה
9.4	36.0 m <sup>2</sup>	דירה 9	שנייה 815.9=6.80
11.7	44.5 m <sup>2</sup>	דירה 10	שנייה 815.9=6.80
14.8	56.5 m <sup>2</sup>	דירה 11	שנייה 815.9=6.80
17.4	66.6 m <sup>2</sup>	דירה 12	שנייה 815.9=6.80
11.2	42.7 m <sup>2</sup>	דירה 13	שנייה 815.9=6.80
12.6	48.3 m <sup>2</sup>	דירה 9	חלל גג 9.50
15.1	57.7 m <sup>2</sup>	דירה 11	חלל גג 9.50
11.8	44.9 m <sup>2</sup>	דירה 12	חלל גג 9.50
247.6	945.9 m <sup>2</sup>		

# תכנית מספר 101-0590554

## תוספת קומות עבור הרחבת דיור ותוספת יח"ד נתיב יצחק 1

מקור ברוך

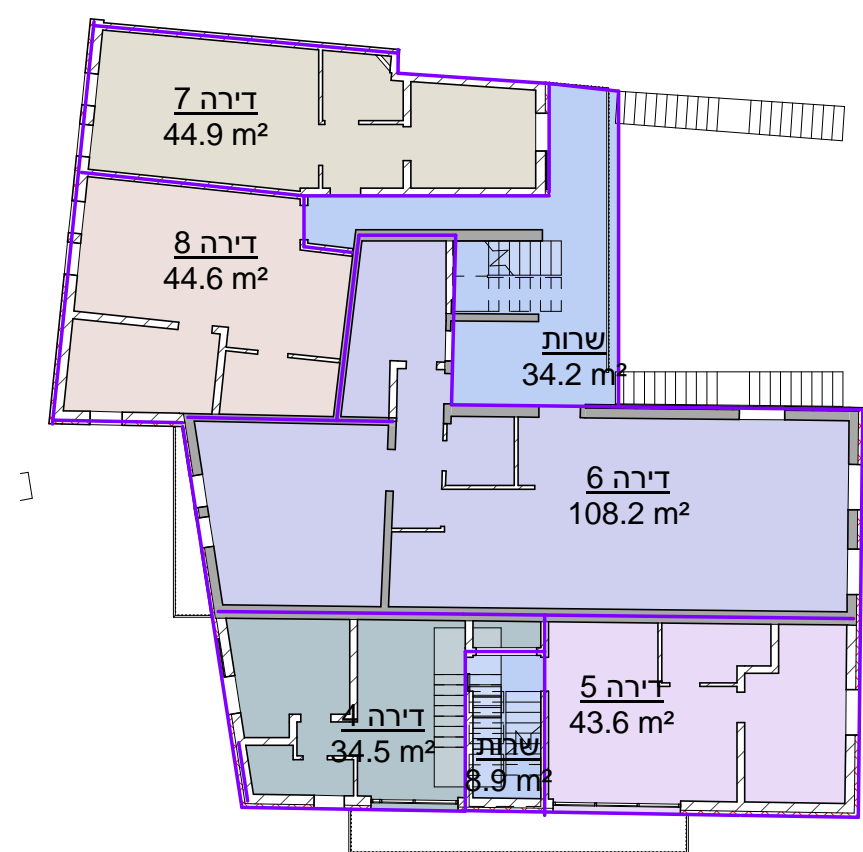
## שטחים



Building Area Legend

- דירה
- דירה 1
- דירה 2
- דירה 3
- שרות

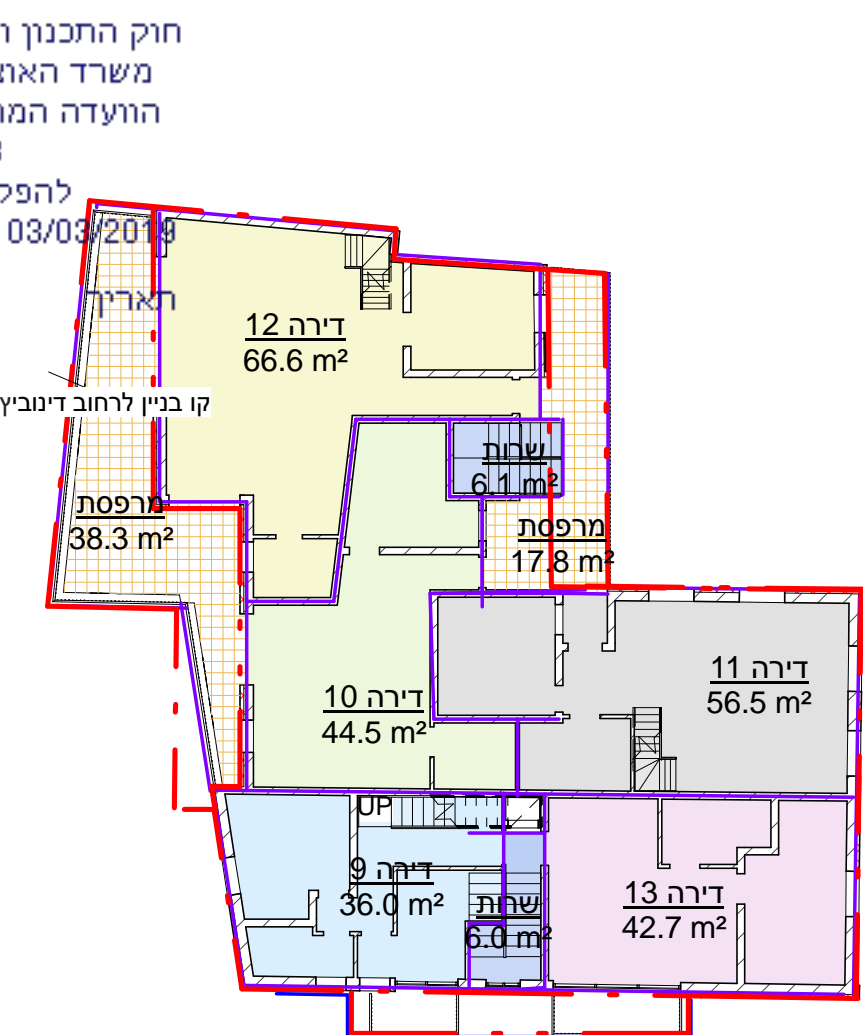
1 קרקע 809.10=00  
1 : 200



Building Area Legend

- דירה 4
- דירה 5
- דירה 6
- דירה 7
- דירה 8
- שרות

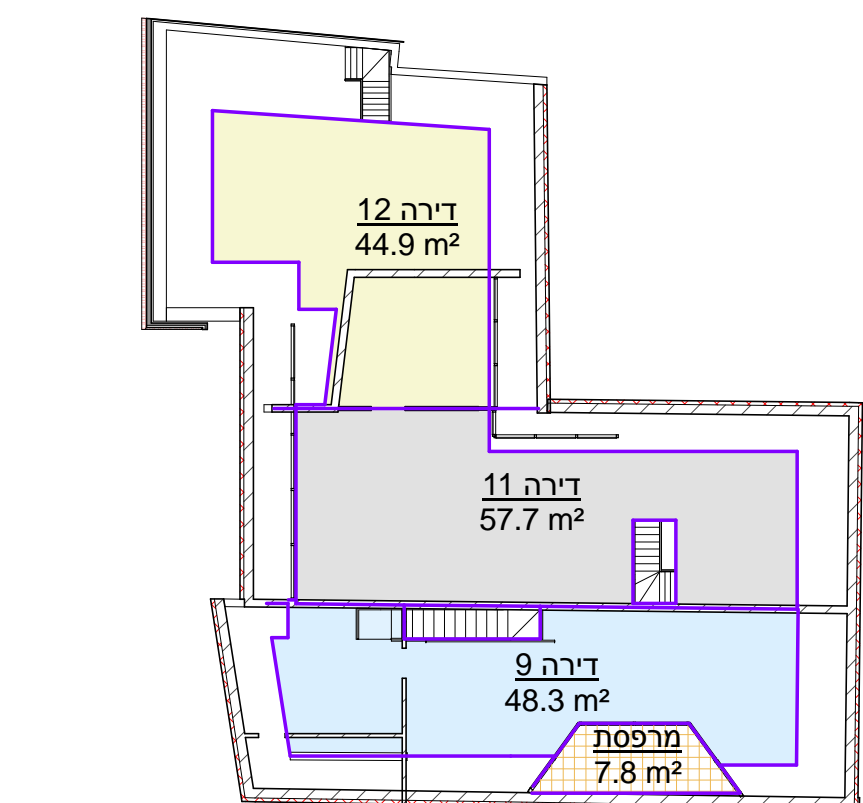
2 ראשונה  
1 : 200



Building Area Legend

- דירה 9
- דירה 10
- דירה 11
- דירה 12
- דירה 13
- מרפסת
- שרות

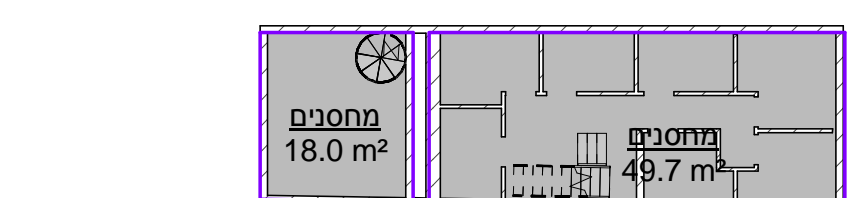
3 שנייה 815.9=6.80  
1 : 200



Building Area Legend

- דירה 9
- דירה 11
- דירה 12
- מרפסת

4 חלל גג 9.50  
1 : 200



Building Area Legend

- מחסנים

5 מרתף  
1 : 200

חתימות			
תפקיד	שם	תאריך	חתימה
מגיש			
יזם			
עורך			
מודד			

תאריך 25.11.2017

שטח התכנית מ"ר 381

תנאי סף  
קנ"מ 1 : 200

זאב ארד-אדריכל  
הלל 23 ירושלים  
טלפון: 02-6423804  
פלפון: 0546650178

zeev@doxa.co.il