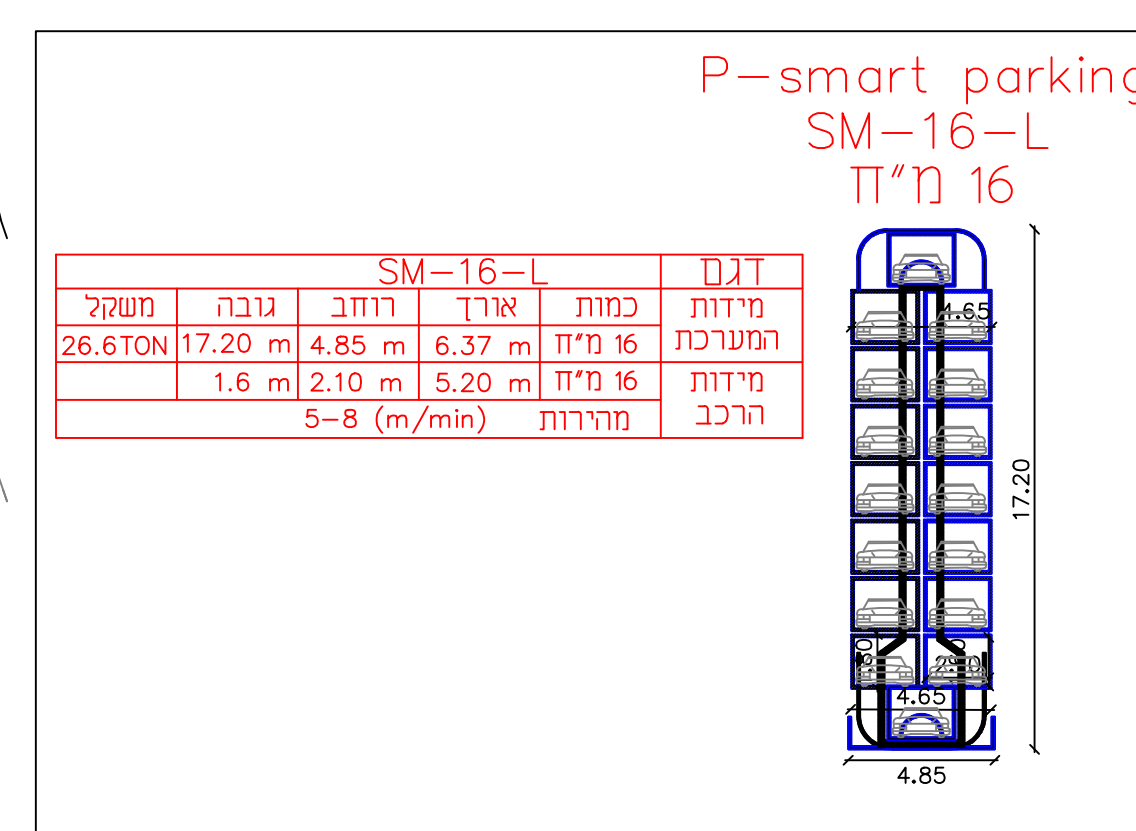


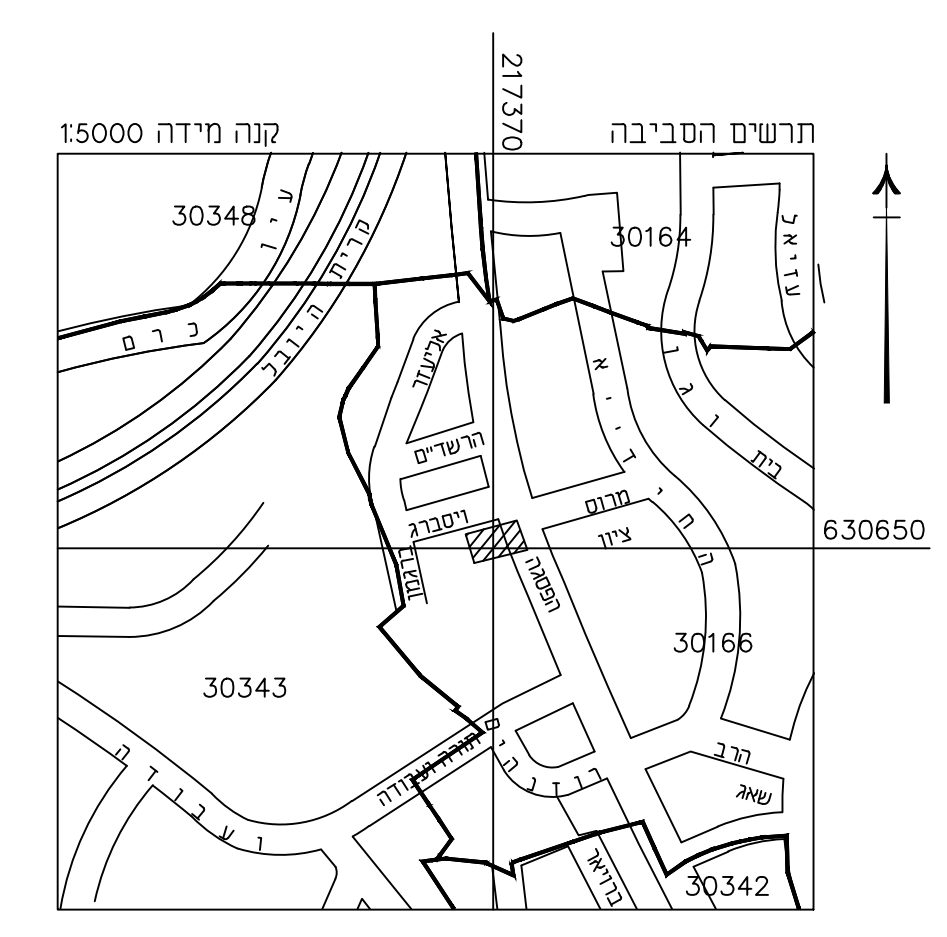
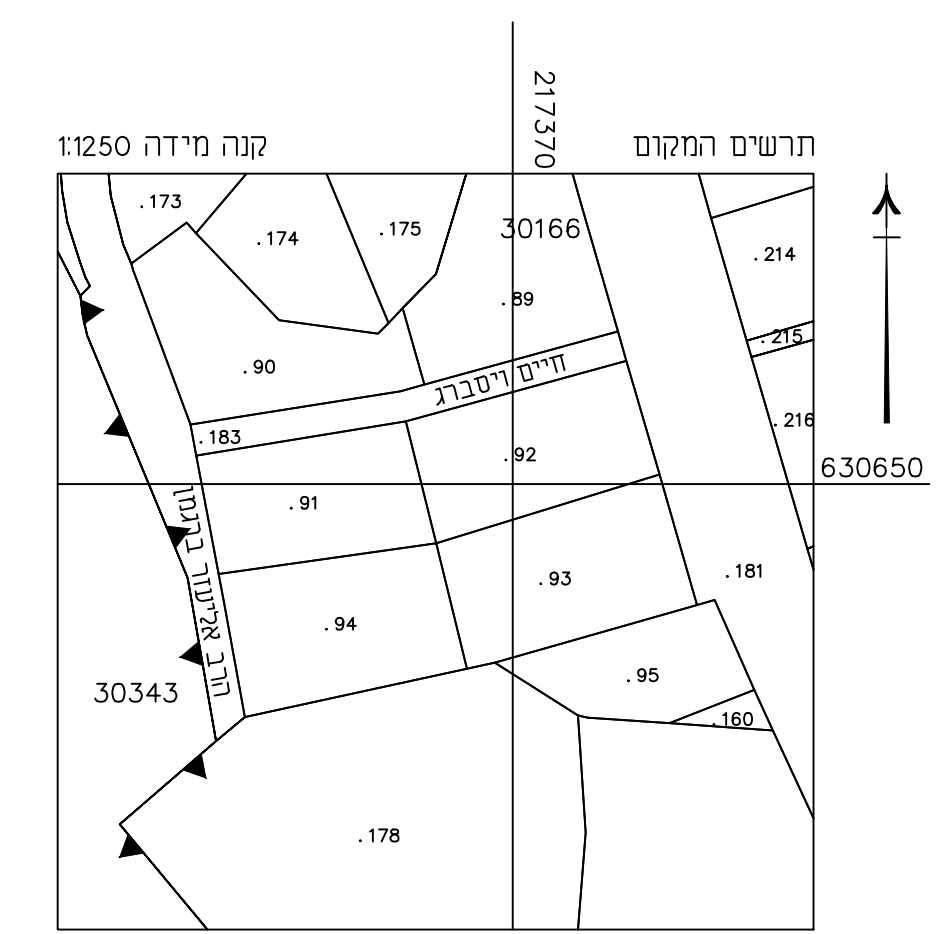
טבלת מאזן תניה עבור הפסגה 20

ייעוד	שטחים	תנ"ס	דרוש	מחוננו
מספרות	280 מ"ר	2.1	12 מ"ח	17 מ"ח
בית מגורים	177 מ"ר	1:280	1 מ"ח	17 מ"ח
בית מדרש	540 מ"ר	1:150	3 מ"ח	17 מ"ח
בית מדרש	24 מ"ר	1:8	3 מ"ח	17 מ"ח
בית מדרש	60 מ"ר	1:600	1 מ"ח	17 מ"ח
מחלף	194 מ"ר		18 מ"ח	17 מ"ח

• תנית נכה ורכב גבוה



ירושלים - בית וגן
 רחוב הפסגה 20
 גוש 30166 חלקה 92
 שטח רשום: 784 מ"ר



הערות
 1. רישוי הבנייה משרד הרישוי הארצי בנקי סיווג מס' 14484-11484-021.
 2. גובה התקרת הפנימי נבחר כמקובל שיהיה שלפחות 3.06 מ'.
 3. החלפת הארובות בחלקה המדובר והכנסת בריקטור.

אלישיב
 מדידת והנדסה בע"מ
 הנדסה אדריכלית והנדסה
 דרך רובינסון 9, ירושלים 9102002
 02-6797852 פקס 02-6797852
 E-MAIL: M.ELYASBEZ@NET

שם פרטי: 80mvt-16
 תאריך מדידה: 02/05/2016
 יום חתימה: 196
 יום חתימה: 885

לא לצרכי רישום

מס' תוכנית: 101-0520585

"תוספת קומה אחת בבניין קיים"
 "ושינוי ייעוד ושימושים במבנה"

רח' הפיסגה 20 - ירושלים
 תכנית מתאר מקומית

נספח מס' 1
 נספח תנועה
 קנ"מ 250\1

מקרא

- קיים
- מוצע
- עץ להעתקה
- הפרשה ציבורית

אדריכל
 אילן אפרת

חתימה:

משה אלבוחר שרתי הנדסה בע"מ
 תכנון תנועה וכבישים
 האקו 24 תלפיות טל: 02-6795581 פקס: 02-6795571

תאריך: 24/05/2021