

אדין
יעוץ ופקוח נופי בע"מ
 חושב דוגור ת.ד. 309 פקס: 03-9032190 נייד: 052-2333555

שמירה על עצים בוגרים

מקור חיים 21
ירושלים

נספח לתכנית גליון 1 מתוך 1

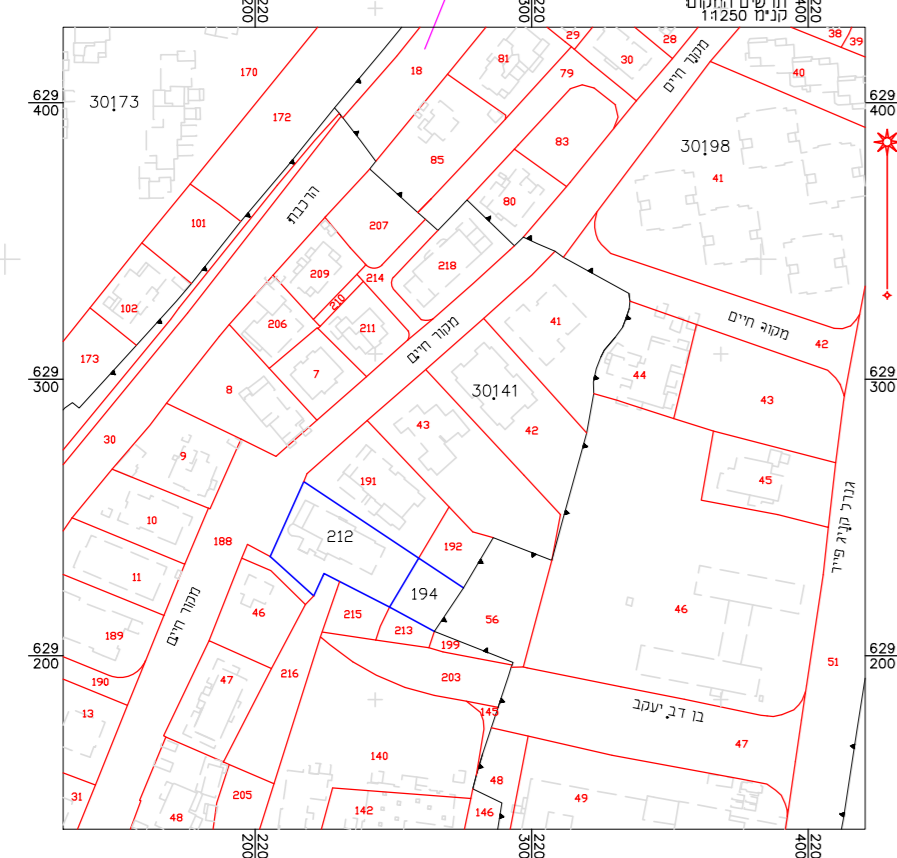
תחולה	מנחה
תאריך עריכת הנספח	21/02/2018
רשימת התרשימים	קני"מ
שמירה על עצים בוגרים	1250

עורך הנספח	שם אדיר אלזוס	חתימה
	תאריך יעוץ ופקוח נופי בע"מ	

- עץ להעתקה
 - עץ לשימור
 - עץ לכריתה
 - עץ להעתקה שלא סומן ע"י מודד אלא בסימון עצמי במיקום משוער
 - עץ לשימור שלא סומן ע"י מודד אלא בסימון עצמי במיקום משוער
 - עץ לכריתה שלא סומן ע"י מודד אלא בסימון עצמי במיקום משוער
 - עץ שנמדד אך אינו קיים בשטח או שאינו עומד בגודל מינימום ע"פ הגדרות תיקון 89
- גבול התוכנית
- קבוצת עצים להעתקה
 - קבוצת עצים לשימור
 - קבוצת עצים לכריתה

רקע מדידה רקע פיתוח
 בקר: אדיר אלזוס לעיון \ לביצוע

תאריך	שרטט	שינויים
21/02/2018	יאיר א	הגשה ראשונה



מספר התוכנית: 1120008
 רמת דיוק רמה הכחול המדומס: 3
 1 = מדידה גרפית
 2 = על כולל נכבד ברמה אנליטית
 3 = מדידה אנליטית מלאה ברמת חצי
 1. המדידה המטרתית
 2. היגוי מפורט בואת כי מדידת המפרט והשטח
 המצבית המדידה נעש לתוכנית זו. נערכה על ידי:
 ביום: 23.01.18
 וביא הנהגה לפי הנחיות נוכח מביאת ובהתאם
 להוראות רחם ולתמנות המודדים שבחוקה
 שם המודד: אלטמר ואונו
 מספר רישוי: 502
 חתימה: _____

קנה מידה 1:250
 1. המדידה משורה לרשת קואורדינטות ארצית ע"י נקודות GPS 615AMF615AMF. 3. גבולות התקנות נלקחו מתחיד מס' א"פס"ה 1533/2005
 2. המדידה משורה לרשת גבהים ארצית 615AMF615AMF. 24.724