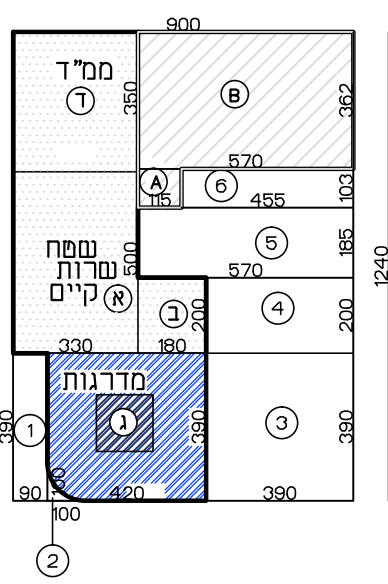




**חישוב שמחים קנ"מ 1:200**

**תכנית קומת מרתף**  
מפלס -2.50



**מסגרת:** 0.  $9.00 \times 12.40 = 111.60$   
**הורדות:** 1.  $-3.90 \times 0.90 = 3.51$   
 2.  $-0.50 \times 100 \times 100 = 0.50$   
 3.  $-3.90 \times 3.90 = 15.21$   
 4.  $-3.90 \times 2.00 = 7.80$   
 5.  $-5.70 \times 1.85 = 10.55$   
 6.  $-4.55 \times 1.03 = 4.69$   
 סה"כ: 42.26 מ"ר  
 $111.60 - 42.26 = 69.34$   
**סה"כ שטח שירות קיים ומוצע:** 69.34 מ"ר  
**מפלס -2.50**  
 א.  $3.30 \times 5.00 = 16.50$   
 ב.  $1.80 \times 2.00 = 3.60$   
 ג.  $(4.20 \times 3.90) - (0.50 \times 1.00 \times 1.00) = 15.88$   
 ד.  $3.50 \times 3.30 = 11.55$   
 סה"כ: 47.53 מ"ר

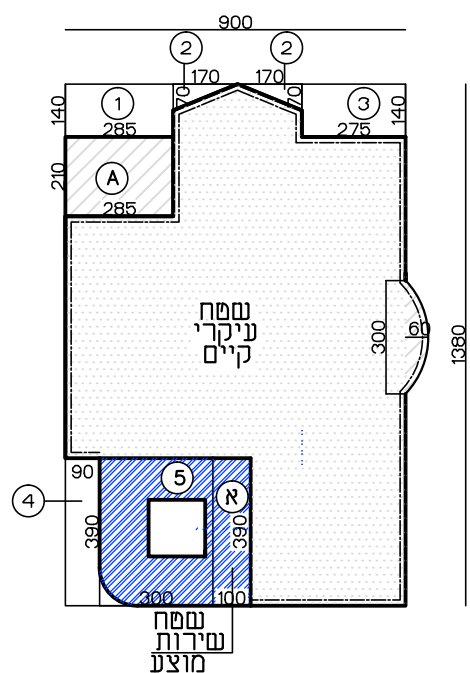
**שטח שירות קיים לפי היתר:**  $11.55 + 15.95 + 16.38 = 43.88$

**סה"כ שטח שירות קיים:** 43.88 מ"ר  
**מפלס -2.50**  
 א.  $1.03 \times 1.15 = 1.18$   
 ב.  $5.70 \times 3.62 = 20.63$   
 סה"כ: 21.81 מ"ר

**סה"כ שטח שירות מוצע:** 21.81 מ"ר  
**מפלס -2.50**  
 $21.81 - 20.00 = 1.81$   
 $3.65 + 1.81 = 5.46$   
**סה"כ שטח עיקרי מוצע:** 5.46 מ"ר  
**מפלס -2.50**

$47.53 - 43.88 = 3.65$   
**סה"כ שטח עיקרי מוצע:** 3.65 מ"ר  
**מפלס -2.50**

**תכנית קומת כניסה**  
מפלס ±0.00



**מסגרת:** 0.  $9.00 \times 13.80 = 124.20$   
 $+(3.00 \times 0.50) / 2 = 0.75$   
 124.95  
**הורדות:** 1.  $-2.85 \times 1.40 = 4.00$   
 2.  $-(0.50 \times 1.70 \times 0.70) \times 2 = 1.20$   
 3.  $-2.75 \times 1.40 = 3.85$   
 4.  $-0.90 \times 3.90 = 3.51$   
 5.  $-3.90 \times 3.00 = 11.70$

**עובי קירות:** 5.08  
 סה"כ: 29.34 מ"ר  
 $124.95 - 29.34 = 95.61$

**סה"כ שטח עיקרי ושירות:** 95.61 מ"ר  
**מפלס ±0.00**

א.  $3.90 \times 1.00 = 3.90$   
**סה"כ שטח שירות מוצע:** 3.90 מ"ר  
**מפלס +0.00**

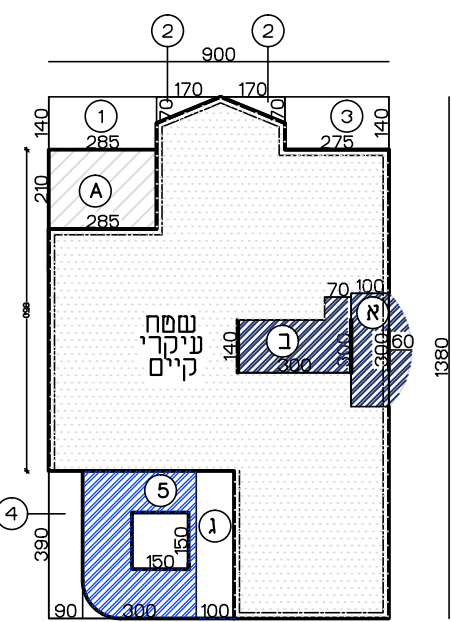
$95.61 - 3.90 = 91.71$   
**סה"כ שטח עיקרי קיים ומוצע:** 91.71 מ"ר  
**מפלס ±0.00**

א.  $2.85 \times 2.10 = 5.98$   
**סה"כ שטח עיקרי מוצע:** 5.98 מ"ר  
**מפלס +0.00**

$91.71 - 5.98 = 85.73$   
**סה"כ שטח עיקרי קיים:** 85.73 מ"ר  
**מפלס ±0.00**

לפי היתר: 90.05  
 לפי חישוב: 85.73  
 סה"כ: 4.32 מ"ר

**תכנית קומה ראשונה**  
מפלס +2.90



**מסגרת:** 0.  $9.00 \times 13.80 = 124.20$   
 $+(3.00 \times 0.50) / 2 = 0.75$   
 124.95  
**הורדות:** 1.  $-2.85 \times 1.40 = 4.00$   
 2.  $-(0.50 \times 1.70 \times 0.70) \times 2 = 1.20$   
 3.  $-2.75 \times 1.40 = 3.85$   
 4.  $-0.90 \times 3.90 = 3.51$   
 5.  $-3.90 \times 3.00 = 11.70$

**עובי קירות:** 5.08  
 סה"כ: 29.34 מ"ר  
 $124.95 - 29.34 = 95.61$

**סה"כ שטח עיקרי ושירות:** 95.61 מ"ר  
**מפלס +2.90**

א.  $+(3.00 \times 0.50) / 2 + (3.00 \times 1.00 = 3.75$   
 ב.  $(0.60 \times 0.70) + (3.00 \times 1.00) = 4.76$   
 סה"כ: 8.51 מ"ר

**סה"כ שטח שירות קיים:** 8.51 מ"ר  
**מפלס +2.90**

ג.  $3.90 \times 1.00 = 3.90$

**סה"כ שטח שירות מוצע:** 3.90 מ"ר  
**מפלס +2.90**  
 $8.51 + 3.90 = 12.41$

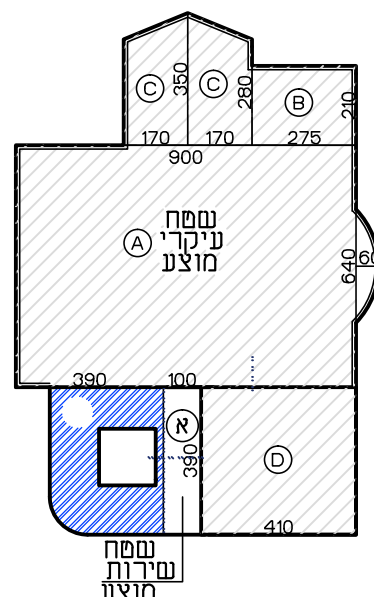
**סה"כ שטח שירות קיים ומוצע:** 12.41 מ"ר  
**מפלס +2.90**  
 $95.61 - 12.41 = 83.20$

א.  $2.85 \times 2.10 = 5.98$  \*

**סה"כ שטח עיקרי קיים ומוצע:** 83.20 מ"ר  
**מפלס +2.90**

לפי היתר: 86.77  
 לפי חישוב: 83.20  
 סה"כ: 3.57 מ"ר  
 הערה:  
 שטח עמושב בחישוב השמחים כשטח עיקרי.  
 בויתר מט' 97/581.03

**תכנית קומה שנייה**  
מפלס +5.80



א.  $9.00 \times 6.40 = 57.60$   
 ב.  $2.75 \times 2.10 = 5.78$   
 ג.  $(2.80 + 3.50) \times 2 \times 1.70 \times 2 = 10.71$   
 ד.  $10 \times 3.90 = 15.99$   
 סה"כ: 90.18 מ"ר

**עובי קירות:**  
 $36.38 \times 0.10 = 3.64$   
 $90.18 - 3.64 = 86.54$

**סה"כ שטח עיקרי מוצע:** 86.54 מ"ר  
**מפלס +5.80**

א.  $3.90 \times 1.00 = 3.90$

**סה"כ שטח שירות מוצע:** 3.90 מ"ר  
**מפלס +5.80**

$86.54 + 3.90 = 90.44$

**סה"כ שטח עיקרי ושירות:** 90.44 מ"ר  
**מפלס +5.80**

סוכ		שירות		עיקרי		קומה	
סוכ	מוצע	קיים	מוצע	סוכ	מוצע	קיים	מוצע
72.52	25.46	47.06	63.88	20.00	43.88	8.64	5.46
281.66	96.33	185.33	20.21	11.70	8.51	261.45	84.63
354.18	121.79	232.39	84.09	31.70	52.39	270.09	90.09

הערות לסבלה:  
 ע"מ לקבל סה"כ שטח  $90.0 + 180.0 = 270.0$  מ"ר  
 הוספנו 3.18 מ"ר לשטח קיים בהתאם לתב"ע.  
 בקומת מרתף הוספנו לשטח שירות 5.46 שטח עיקרי להשלמת 90.0 מ"ר

**חוק התכנון והבנייה התשכ"ה - 1965**  
**תכנית מפורטת**

**מס' 101-0561894**

הרחבת יחיד ברזי שלמה ומשה תגיר 34 פסגת זאב.

**חישוב שמחים**

גליון 1

מחוז	ירושלים
מרחב תכנון מקומי	ירושלים
רשות מקומית	ירושלים
ישוב	ירושלים
תאריך	13.06.2019

שם התרשים	קנ"מ
חישוב שמחים	1:200

שלב	מתן תוקף
שטח התכנית	0.478 ד