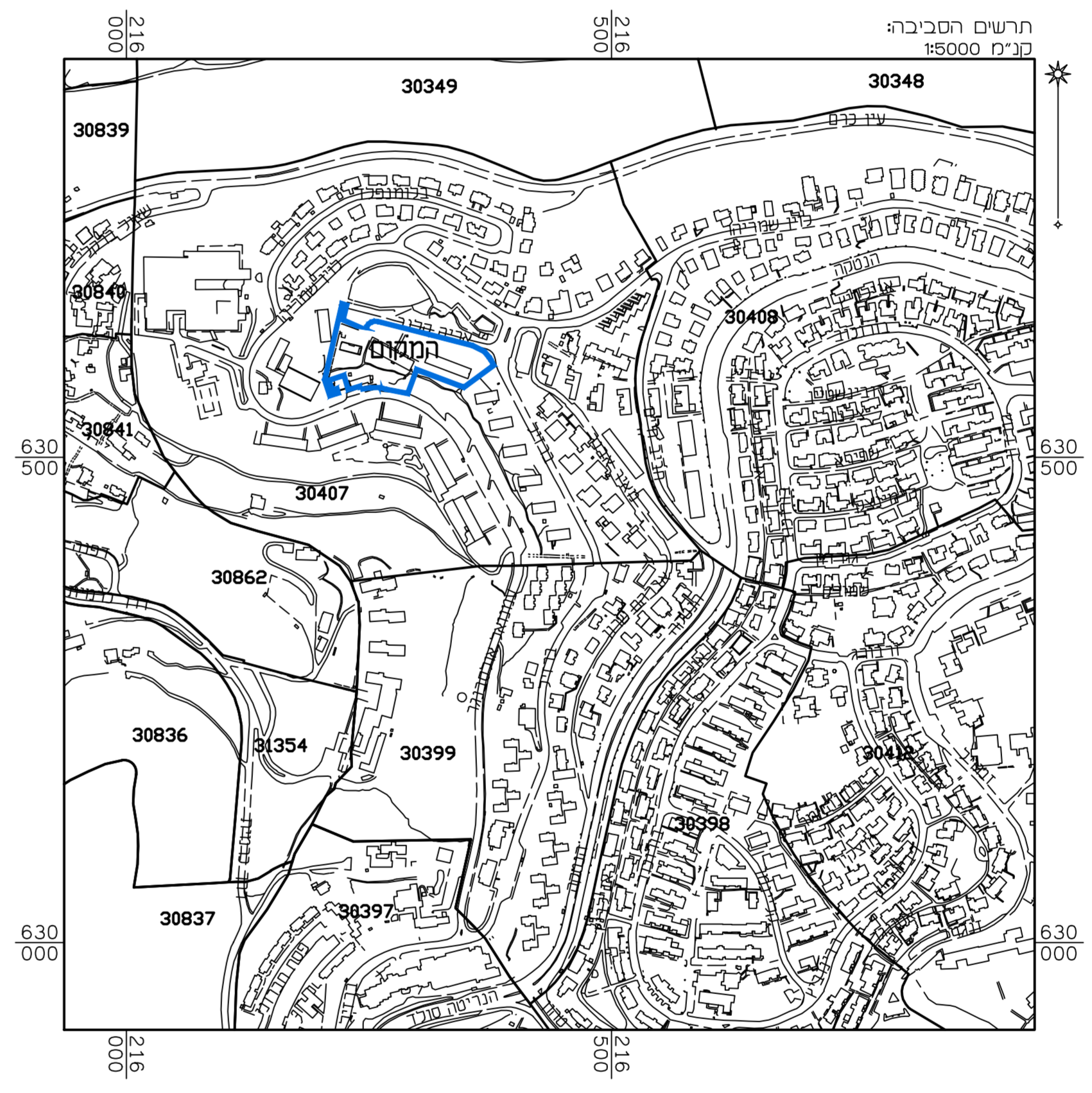
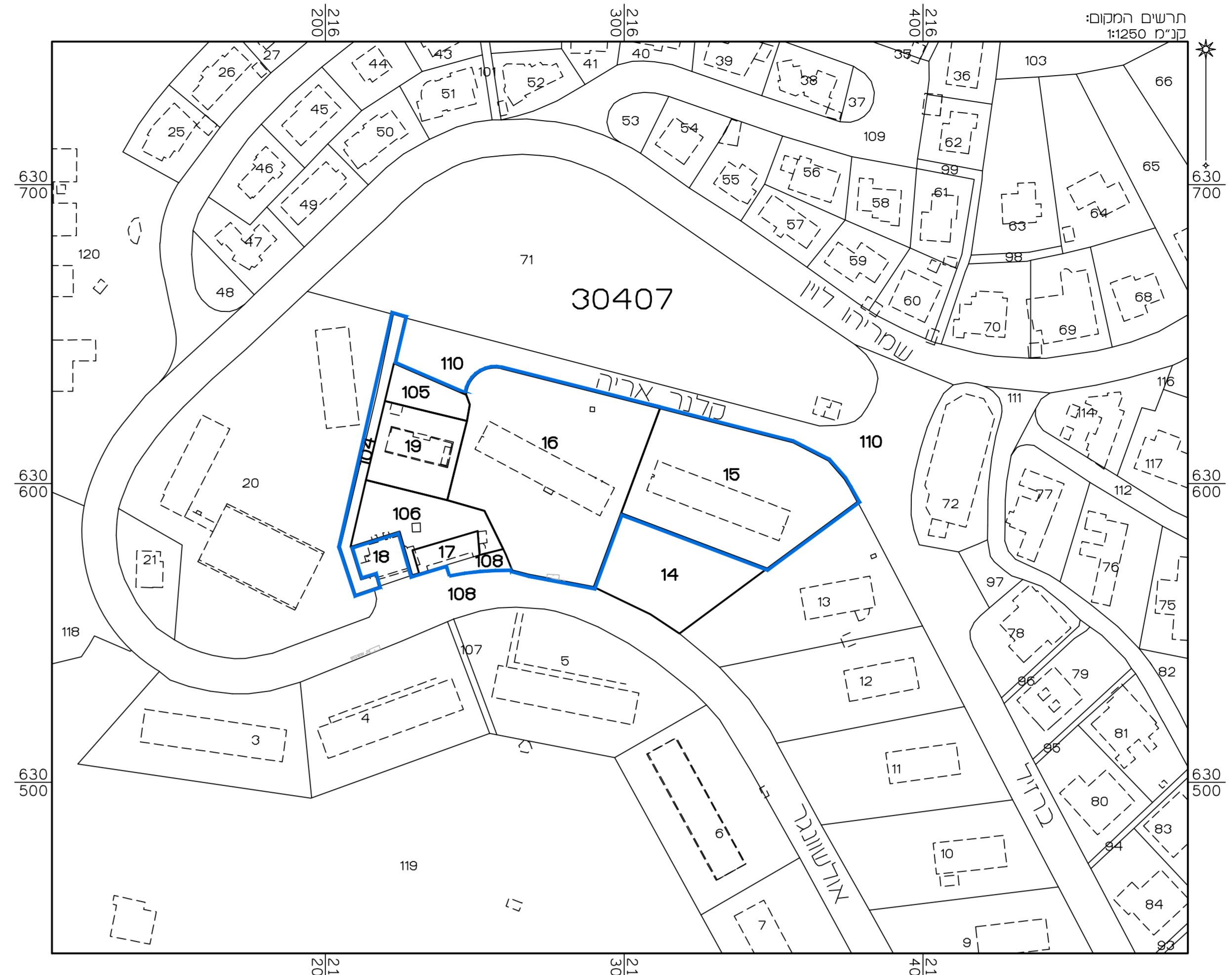


- מקרא**
- גבול הבניין
 - גבול קיים
 - גבול גוש
 - מספר גוש
 - גבול חלקה
 - גבול חלקה לביטול
 - מספר חלקה
 - מספר חלקה לביטול
 - גבול תא עמח ומספרו



תכנית מספר 101-0468355

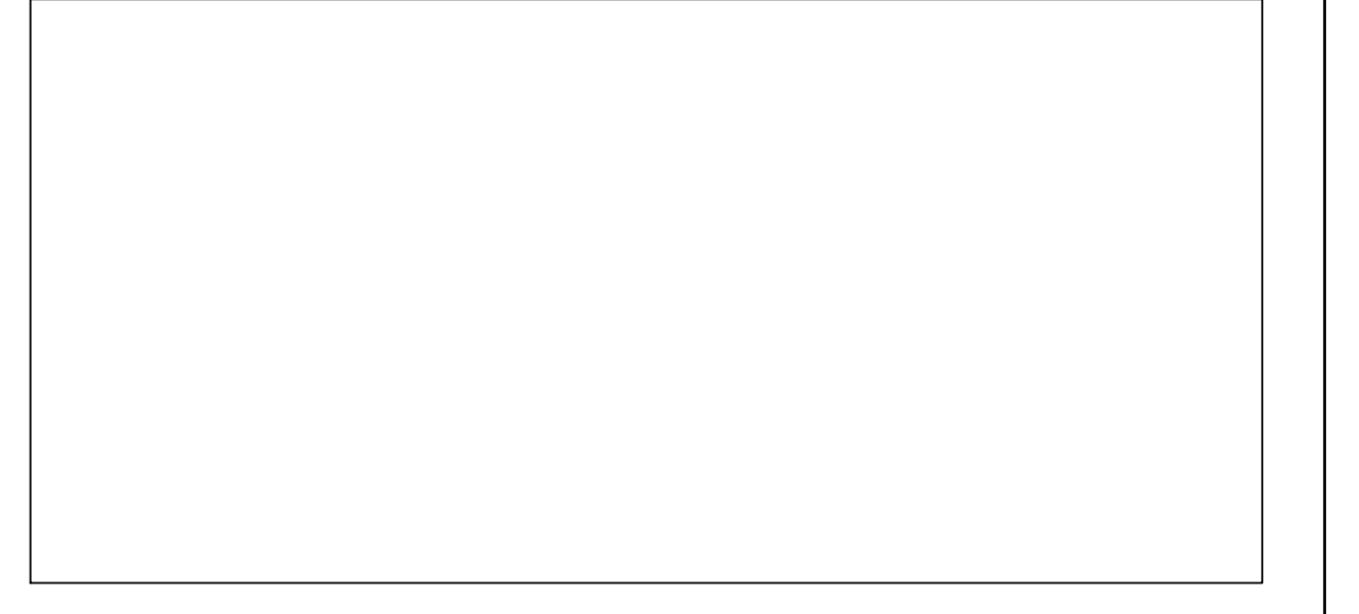
התחדשות עירונית ברחוב אריה קלנר, ירושלים

נספח איחוד וחלוקה

אזור החלוקה	מסכת ראשית	אופי התכנית
ללא הכנסת הבעלים	ועדה מחוזית	תכנית שנוכחה ניתן להציג את-היתרים או הרשאות

מחוז: ירושלים
מרחב תכנון מקומי: ירושלים
רשות מקומית: ירושלים
שטח התכנית:
קנה מידה: 1 : 500

חזמת מוסד התכנון:



שלב: הגשה 2 מחדורה: 2 תאריך:

טבלת איחוד וחלוקה מחדש
לתכנית מס' 101-0468355

הערות	מצב לפי הוראות תכנית מס' 101-0468355 ז.ז.						מצב קיים				
	סה"כ	מוצעת	מאשרת	שכיל	מבנים ומסדות ציבור	מגורים	מספר תא	שטח	שטח החלקה החלוקה בתוכנית	שטח חלקה רשום	מספר חלקה
הראות רישום עפ"י טבלאות אידון והקצאה	4358					4358	1	2595	2,595	15	30407
	1744				1744		2	3398	3,398	16	30407
	1377			1377			3	172	172	17	30407
	183			183			4	765	765	19	30407
	48		48				101	357	357	104	30407
	48		48				101	304	304	105	30407
	622	622					102	738	738	106	30407
	79	79					103	96	11,249	108	30407
14		14				104					
	8425	701	62	183	1377	1744	4358	8425	סה"כ		

הערות: אני, אלכסטר ראובן מודד מוסמך, חתום מת ממשל בזה כי חישוב שטחים שבטבלת איחוד וחלוקה נכונים. בדקתי החישוב פנימסרית ובכשרה האגליטית.