

1965 חוק התכנון והבניה, התשכ"ה -

משרד האוצר - מחוז דרום

הוועדה המחוזית החליטה ביום:

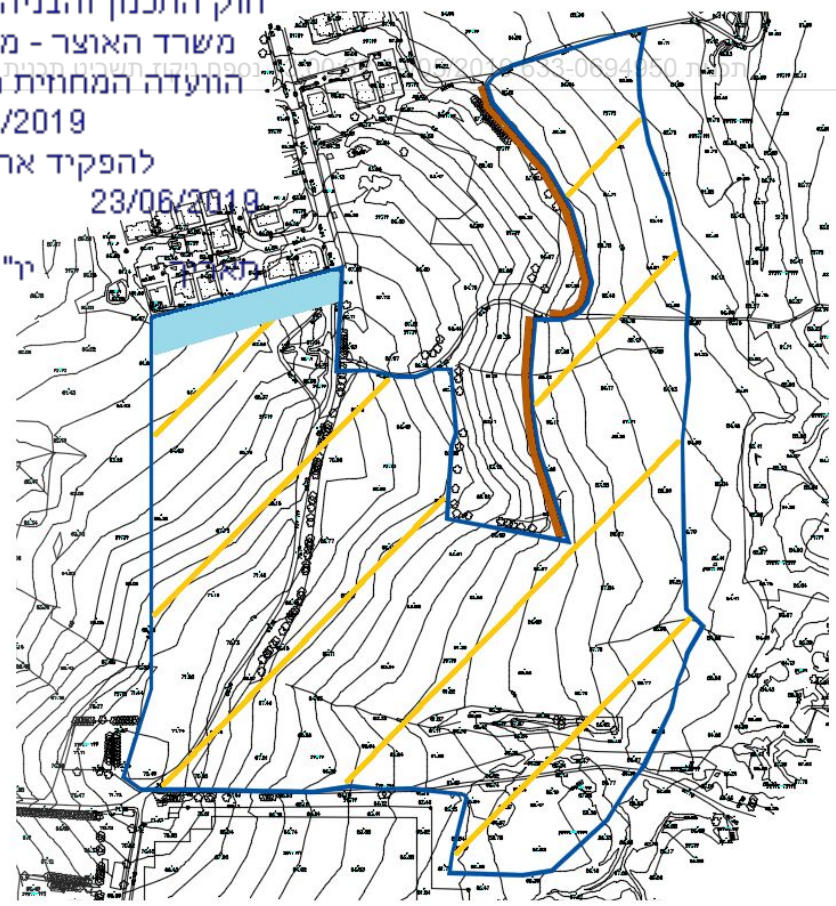
10/03/2019

להפקיד את התכנית

23/06/2019

י"ר הוועדה המחוזית

9/10/19



גבולה המזרחי של התכנית חופף לקצה רצועת ההשפעה של עורק הניקוז המשני

קנ"מ 1:1,850

נספח ניקוז - מנחה

נספח לתכנית מס' 643-0694950

שדה פוטוולטאי מושב הודיה
חלופה א'

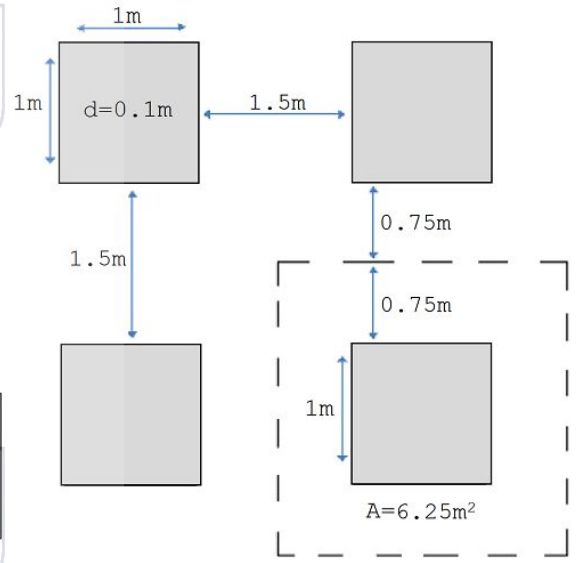
גליון 1 מתוך 1

תחולה	מנחה
תיאור	תכנית
תאריך עריכת הנספח	27/3/2019

מקרא

- גבול תכנית
- שיח
- איזור ביצוע סכרורים
- רצועת חיץ

פרט סכרור



לביצוע בשטחי הפאנלים הסולאריים

פרט שיח

