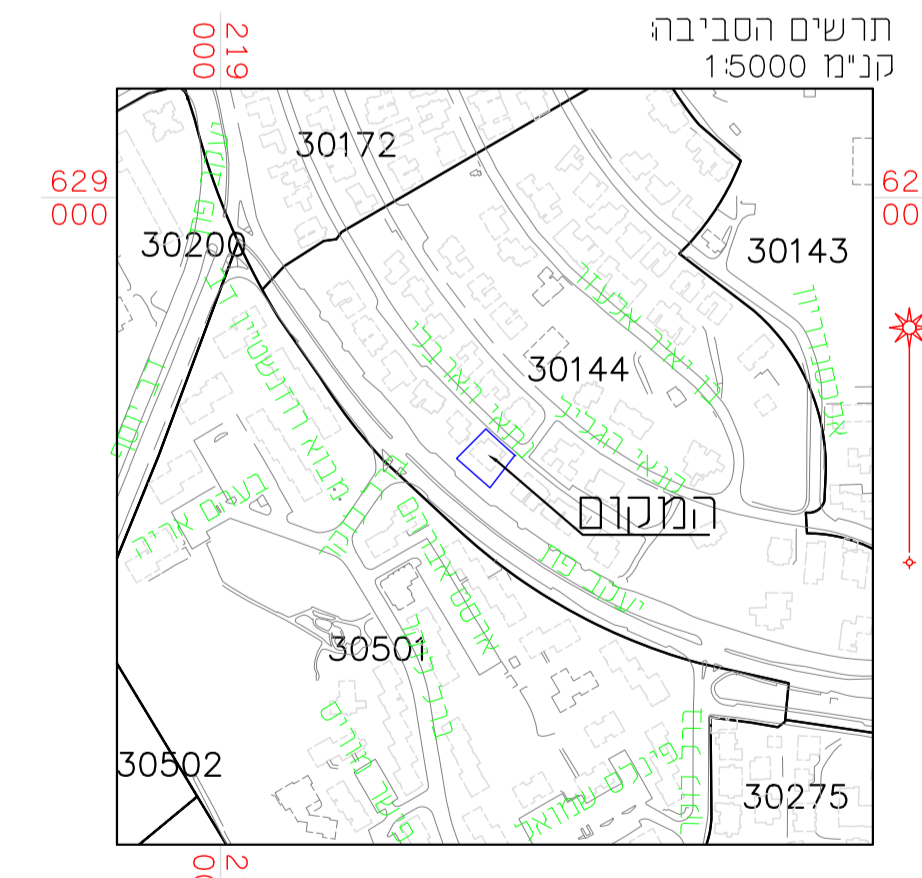
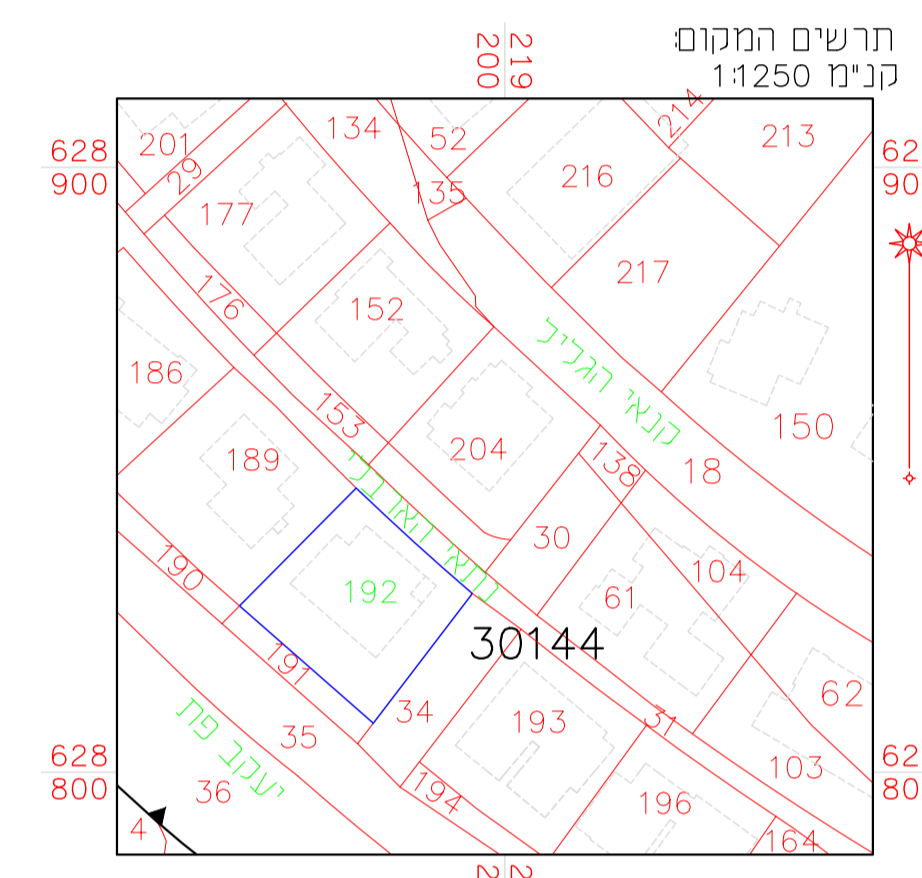


מחוז : ירושלים
 נפה : ירושלים
 עיר : ירושלים
 שכונה : קטמון
 רחוב נתאי הארבל'י 42
 גוש: 30144 חלקה: 192
 שטח החלקה: 0.879 ד.
 הוכן עבור:
 קנ"מ 1:250



מספר התוכנית	110219
רמת דיוק הקו הכחול והקדסטה:	3
1 = מדידה גרפית	
2 = קו כחול (נכבד) ברמה אנליטית	
3 = מדידה אנליטית מלאה ברמת תציר	
1. המדידה המקורית	
הריני מצהיר באת כי מדידת המפה הטופוגרפית/ המצבית המהווה רקע לתוכנית זו, נערכה על ידי:	
ביום	08.01.19
והיא הוכנה לפי הוראות נורמ מביאת ובהתאם להוראות החוק ולתקנות המודדים שבתוקף.	
שם המודד:	אלסטר ראובן
מספר רישוי:	502
חתימה:	תאריך:
הערות:	
1. המדידה קשורה לרשת קואורדינטות ארצית ע"י נקודות 1M-2M-GPS	
2. המדידה קשורה לרשת גבהים ארצית BM 700-40 1M	
3. גבויות החקקה נלקחו מתציר מס' אלפיסה 863/2008	

אדין
 יעוץ ופקוח נופי בע"מ
 מושב חזור ת.ד. 309 פקס: 03-9032190 נייד: 052-2333555

שמירה על עצים בוגרים	
ניתאי הארבל'י 42 ירושלים	
נספח לתכנית	גליון 1 מתוך 1
תחולה	מנחה
תאריך עריכת הנספח	06.02.19
רשימת התרשימים	קנ"מ
שמירה על עצים בוגרים	1250

עורך הנספח	מס': אדיר אלום	חתימה:
	אדיר יעוץ ופקוח נופי בע"מ	

עץ להעטקה	♣
עץ לשימור	♠
עץ לכרייה	♣
עץ להעטקה שלא סומן ע"י מודד אלא בסימון עצמי במיקום משוער	♣
עץ לשימור שלא סומן ע"י מודד אלא בסימון עצמי במיקום משוער	♠
עץ לכרייה שלא סומן ע"י מודד אלא בסימון עצמי במיקום משוער	♣
עץ שומד אך אינו קיים בשטח או שאינו עומד בגודל מינימום ע"פ הגדרות תיקון 89	♠
גבול התוכנית	—
קבוצת עצים להעטקה	☐
קבוצת עצים לשימור	☐
קבוצת עצים לכרייה	☐

<input checked="" type="radio"/> רקע מדידה	<input type="radio"/> רקע פיתוח	
בקרי: אדיר אלום	לעידן לביצוע	
תאריך	שרטוט	שינויים
16.01.19	יא.ר.א.	הגשה ראשונה
22.01.19	יחיעם נ.	עזכון מדידה
06.02.19	יחיעם נ.	עזכון סקר

הערות:
 1. סקר זה הרו סקר נופי אגרונמי ואינו סקר הערכת סיכונים/סקר בטיחות.
 2. אין לבצע את כרית/העטקה העצים המומלצים אלא לאחר קבלת רישון כרייה כחוק-מפקד הערות העירוני.
 3. עץ המוגדר לשימור - אין לבצע עבודות גינון נוף/גינון שורשים.
 4. עץ המוגדר לשימור - אין לבצע עבודות חפירה ו/או מיולי במרחק הסוף מפי 10 מטרים מרגע העץ, ללא תיאום עם חז"מ.
 5. חוקף הסקר 6 חודשים מביצוע הסקר בשטח.
 6. עצים מראשיים לכרייה, ייושפו תחרתם עצים באותו הרגל-כפיצו נופי.
 7. כל פעולה העולה לגרום למות העץ - כולל פגיעה/חיתוך שורשי, הרעלה, הסרת קליפה, שרפת העץ - נחשבת ע"י חוק ככרייה ללא הרתו.
 8. מיספור העצים בהתאם לתכנית הסקר, יבוצע מיד עם הכניסה לביצוע העבודות באחר - הסימון יאשר ע"י המפקח והאגרונום.
 9. כל העצים יסומנו ויוגנו בהתאם לפרט בגוף התכנית, טרם תחילת העבודות באחר.
 10. אין לבצע עירום/פוטות/אחסנת חומרים בתחום שטח הגנת העצים.

פרט עץ לשימור (לוח עץ)

כפונקציה גידור פח איסכרו/עלבי בנבנה מינימלי 2 מ' מהקרקע ובמרחק פי 10 מסופס גרען בבסיסו-מיקום סופי של גרד ירבע ע"י המפקח בשטח.

הגידור יהיה הופי מלב העץ ועד צד ימין של גרד ירבע ברוך של 100 ס"מ לעומק כמו הנוגה המצורפת, בגודל 55 מ' בכל החזיתות במידה ולא ניתן לגדר עקב תנאי השטח יש לרצף על גרען ע"י יריעה - ע"פ הנחיות אגרונום חוזמריט

דוגמת המדידה

עץ לשימור

1. מדידה נעשה על ידי אדיר יעוץ ופקוח נופי בע"מ

העבודה תבוצע תחת אחריות המדידה והתכנון

מדידה על ידי: אלסטר ראובן
 מספר רישוי: 502
 תאריך: 08.01.19

מדידה על ידי: אלסטר ראובן
 מספר רישוי: 502
 תאריך: 08.01.19