

תכנית מס' 101-0420216

תחנת תדלוק ראס אל עמוד

נספח מס' 2

נספח חנייה

קנה מידה: 1:250

שניים

מספר מודות רשמי חאריך

2 עוסן ע"פ תורת תודה מחוזית 06/08/2019

1 עוסן ע"פ תורת תודה מחוזית 03/07/2019

לעיון בלבד לאישור למכרו לביצוע

DEBORAH STOLARSKI, TRAFFIC ENGINEERING

דבורה פטולרסקי

טל: 03-6955438 | פקס: 03-6919161

רחוב שוור 301 | ירויט 44805

E-mail: Deborah@dseng.co.il

דרכן עבור:

שם הפרויקט:

תחנת ראס אל עמוד

שם החוכית:

נספח חנייה

ביקר: דבורה פטולרסקי

מחנן: דניאל טריש

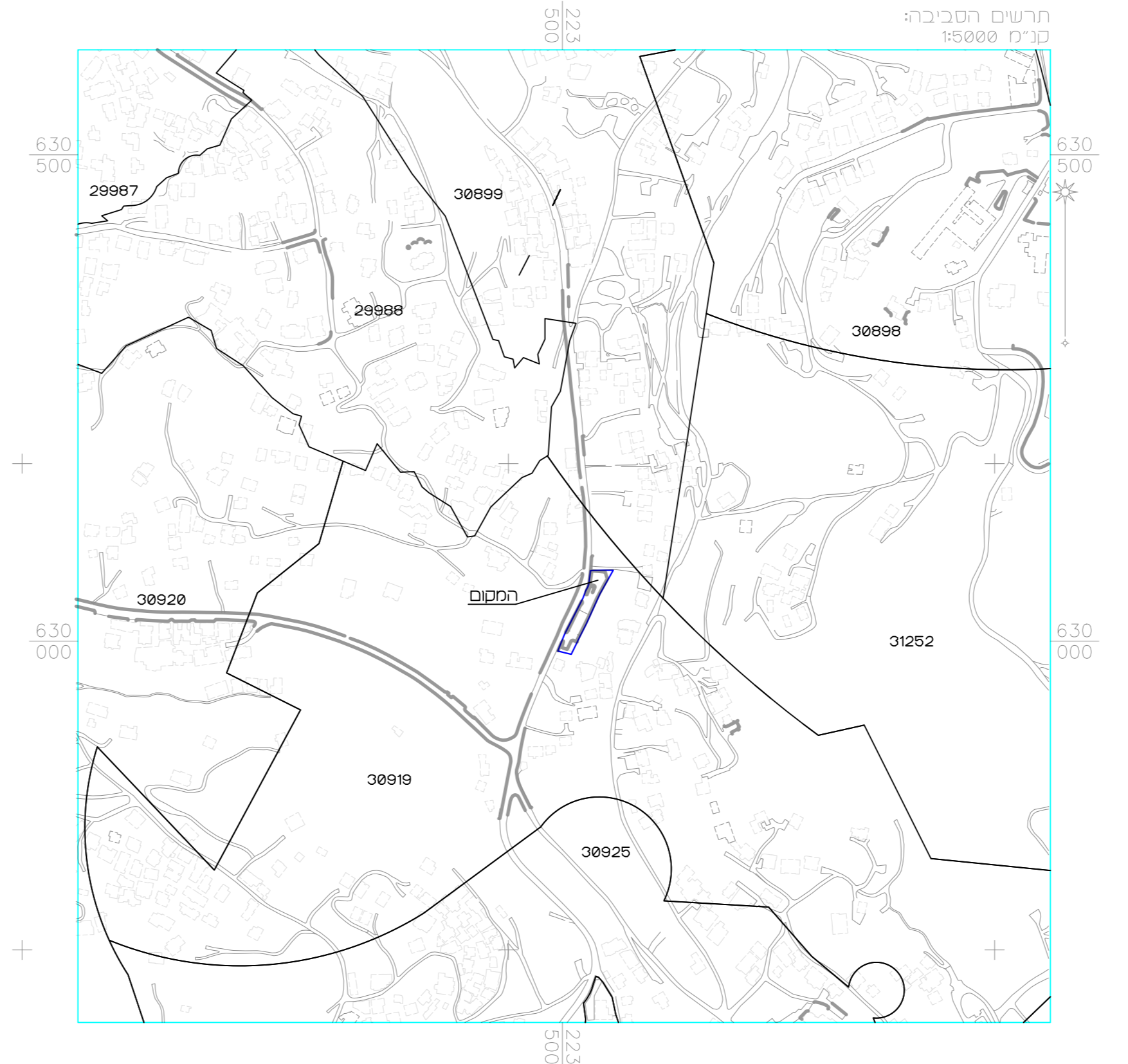
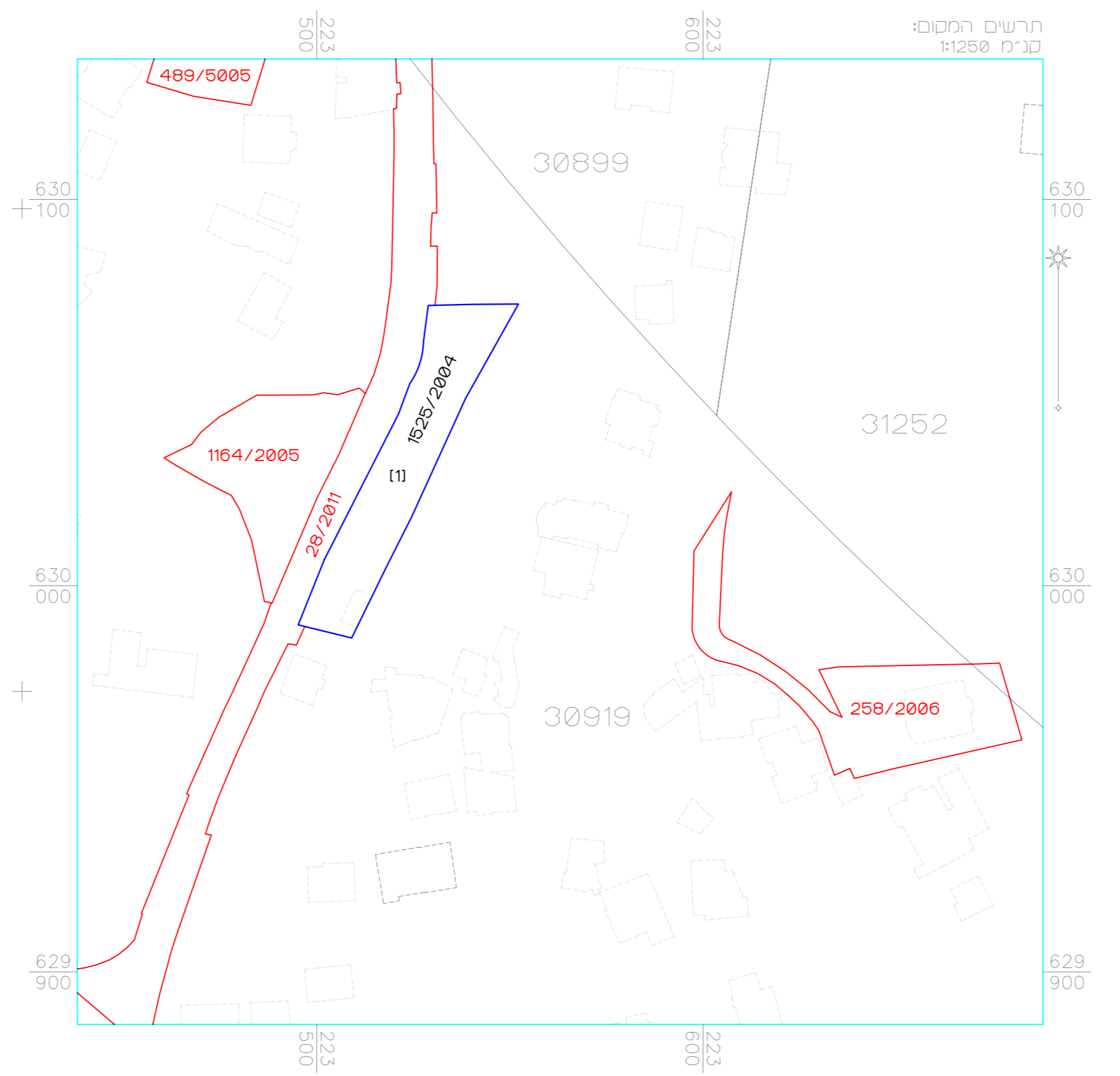
תאריך: 05-12-2019

מספר גיפיון: שם הקובץ: 181_TNUA_G6.dwg

קנה מידה: 1:250

מספר פרויקט: 121 | מספר גרסה: 6

מחוז : ירושלים
 נפה : ירושלים
 מקום : סילוואן-ואדי קדום
 גוש: 8 פיסקלי חלקה : 01 ארעית
 שטח החלקה : 1.439 ד' לפי תצ"ר
 הוכן עבור :
 קנ"ח 1:250



1

מספר התוכנית 1124117

רמת דיוק הוא הכחול וההגסטי:
 1 = מדידה גרפית
 2 = טו כחול נכונד בורה אנכית
 3 = מדידה אנכית מכה ברתח העד

1. הפיירה המפורטת
 רביני מצורר בואת כי מדידת המפה המפורטת/ת
 התצבית המפורטת דטע לתוכנית זו. נערה על ידי:
 ביום 31.10.17

לוראות רכש ותחנות המודים שבתוכנית
 שם המוד: אסטרי יאבנ

מספר רישון: 502

תעמנה: תאריך

הערות:
 1. המדידה משורה לרשת טואודינגטון ארצית ע"י נמודות GPS 6041RM.4505RM
 2. המדידה משורה לרשת גברהם ארצית 570.39=6041RM אא
 3. גבולות ושטח החלקה נלקחו מתצ"ר מס' ארפיסה 1525/2004

קנה מידה 1 : 250

טבלת מאזן חניה

עוד קרקע	מ"ר מתוכנן	תקן חניה	מס' מ'ח נדרש	מספר מקומות חניה מוצע
מסחר	204	רכב פרטי	רכב תפעולי	רכב פרטי
תעסוקה (משרדים)	204	לכל 25 מ"ר: מכנית 1	אין	אין
סה"כ	408	לכל 35 מ"ר: מכנית 1	אין	אין
			15	15

שטח תעסוקה כולל 40 מ"ר קיים
 מקומות חניה 9 ו 10 יחיל די מתקנים כפולים עצמאיים