

י"ר הוועדה המחוזית

**אדיר**  
 יעוץ ופקוח נופי בע"מ  
 מושב זוגר ת.ד. 309 פקס: 03-9032190 נייד: 052-2333555

מחוז: ירושלים  
 פה: ירושלים  
 מקום: רח' צונדק מס' 5  
 גוש: 30723  
 חלקה: 26  
 שטח: 0.815 ד'  
 הוכן עבור: הבעלים

שמירה על עצים בוגרים

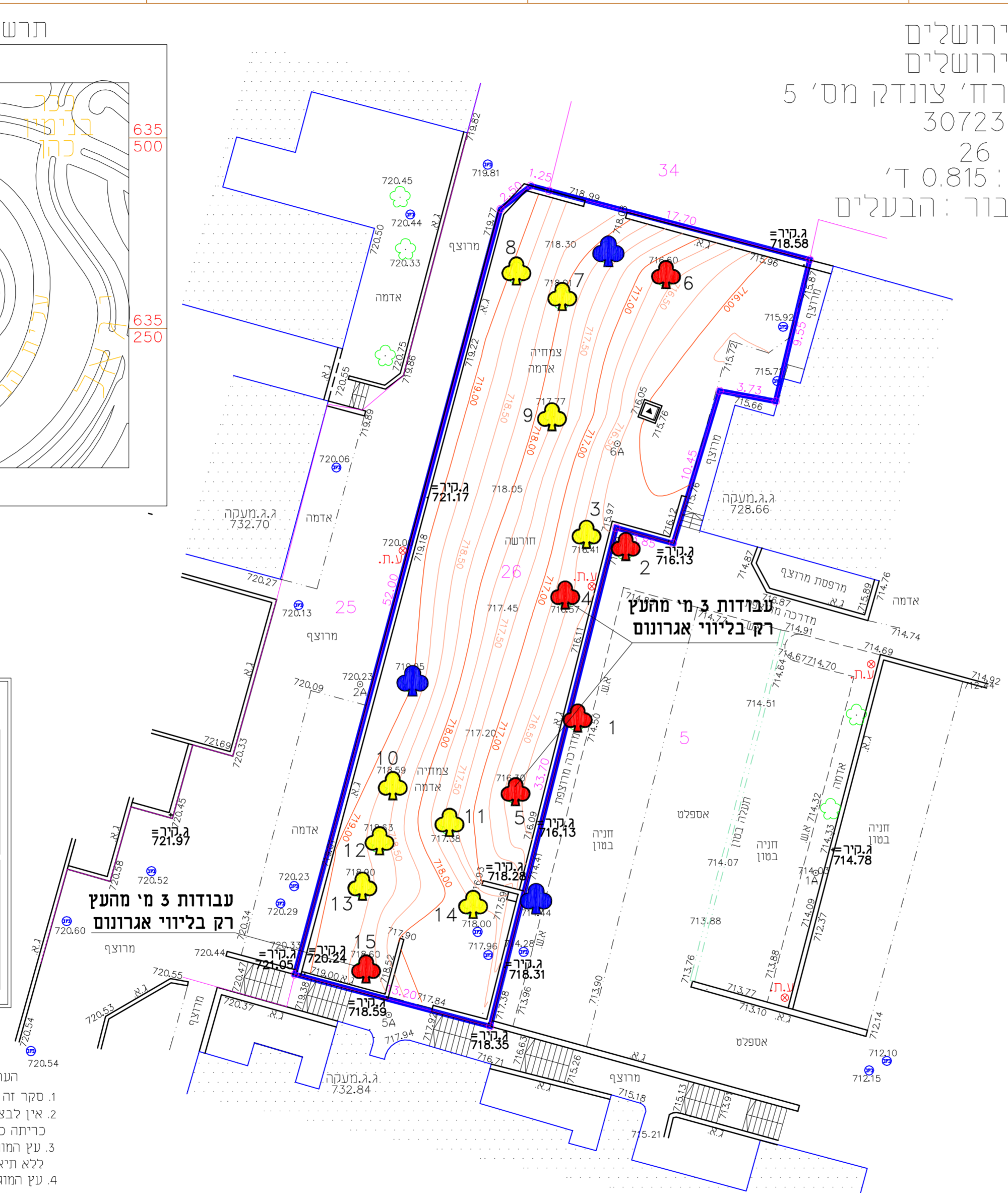
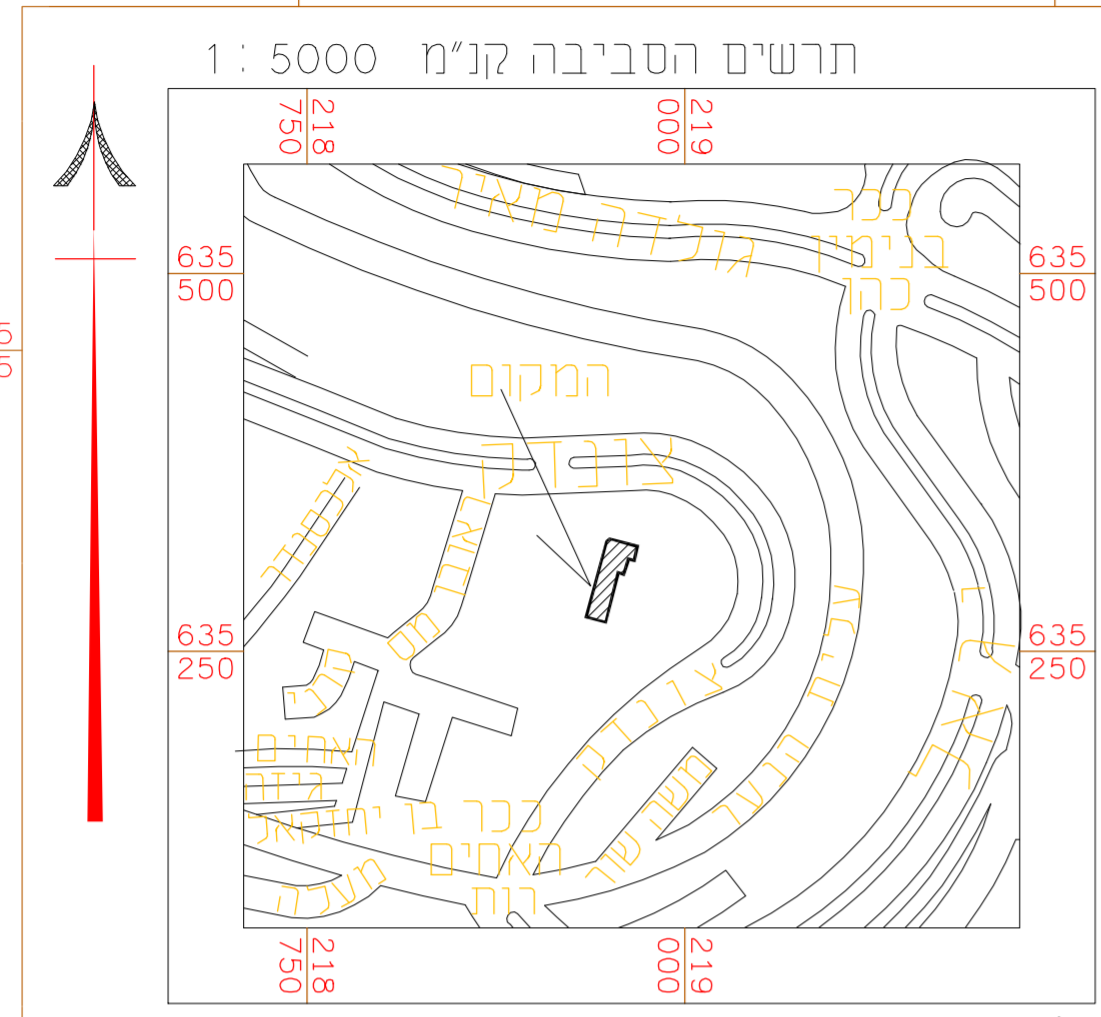
גן ילדים צונדק 5 רמות, ירושלים

נספח לתכנית	גליון 1 מתוך 1
תחולה	מנחה
תאריך עריכת הנספח	22/12/2015
רשימת התרשימים	קנ"מ
שמירה על עצים בוגרים	1:250

עורך הנספח	שם: אדיר אלווס תאגיד: אדיר יעוץ ופקוח נופי בע"מ	חתימה:
------------	--	--------

	עץ להעתקה
	עץ לשימור
	עץ לכריתה
	עץ להעתקה אלא בסימון עצמי במיקום משוער
	עץ לשימור אלא בסימון עצמי במיקום משוער
	עץ לכריתה אלא בסימון עצמי במיקום משוער
	עץ שנמדד אך אינו קיים בשטח או שאינו עומד בגודל מינימום ע"פ הגדרות תיקון 89

שם השרטוט	רקע מדידה
בקר	אדיר אלווס
שרטט	יחיעם נבנצל
תאריך	שינויים
22/12/2015	הגשה ראשונה



**פרט עץ לשימור** ללא קניין

דוגמת המדבקה

**עץ לשימור**  
 אין לטפח עץ ואין לטפח בסביבתו  
 يمنع الإضرار بالشجيرة أو الحفر حولها

**עץ להעתקה**  
 אין לטפח עץ ואין לטפח בסביבתו  
 يمنع الإضرار بالشجيرة أو الحفر حولها

**עץ לכריתה**  
 אין לטפח עץ ואין לטפח בסביבתו  
 يمنع الإضرار بالشجيرة أو الحفر حولها

- הערות:
1. סקר זה הינו סקר נופי אגרונומי ואינו סקר הערכת סיכונים/סקר בטיחות.
  2. אין לבצע את כריתת/העתקת העצים המומלצים אלא לאחר קבלת רישון כריתה כחוק-מפקיד היערות העירוני.
  3. עץ המוגדר לשימור - אין לבצע עבודות גיזום נוף/גיזום שורשים, ללא תיאום עם הח"מ.
  4. עץ המוגדר לשימור - אין לבצע עבודות חפירה ואו מילוי במרחק הקטן מ-3 מ' מקצה גזע העץ, ללא תיאום עם הח"מ.
  5. תוקף הסקר 6 חודשים מביצוע הסקר בשטח.
  6. עצים המאושרים לכריתה, יינטעו תמורתם עצים באותו הערך-כפיצוי נופי.
  7. כל פעולה העלולה לגרום מוות לעץ (כולל פגיעה/חזיתוך שורשיו) - נחשבת עפ"י החוק ככריתה ללא היתר.

