



צבי זעירא 1 משמר השבעה ת.ד. 264 מיקוד 50297  
 טל. 077-2007672 ■ טל. 077-2006417 ■ פקס. 077-5621730  
 office@agasi-rimon.co.il ■ www.agasi-rimon.co.il



**תאריך: 02 אוגוסט 2018**

**בחינת צורך בסקר סיכונים סייסמים - עין ראפה – עין נקובה**

ע"פ מסמך "התחשבות בסיכוני רעידת אדמה בתכניות מתאר ובתכניות מפורטות" מה 10.4.2014:

**עקרי ההנחיות:**

- א. רק תכניות המפורטות בסעיף 4 והמצויות באזורים בהם קיים חשש לסיכוני רעידת אדמה, כמסומן בנספחים המצורפים ב1 ו-2, יחוייבו בהכנת סקר סיכוני רעידות אדמה ראשוני.
- ב. כל התכניות האחרות לא יחוייבו בעריכת סקר ראשוני<sup>1</sup>.
- ג. הסקר יבוצע כחלק מהליך התכנון, עוד בטרם הגשת התכנית למוסדות התכנון בכדי שיוכל להשפיע על התכנית.
- ד. ההנחיות להכנת הסקר מצורפות כנספח א'.

**4. תכניות המחויבות בסקר סיכוני רעידות אדמה ראשוני**

זרישה במסמכי התכנית	מירוט	סיווג התכנית	
לתכניות מקטגוריה 1,2,3 המצויות בתחום אזורי הסיכון המסומנים במפה המשולבת <sup>1</sup> , יוכן סקר סיכוני רעידות אדמה ראשוני כמפורט בנספח א', כרקע לתכנון וכחלק מהליך התכנון.  לפי הצורך, יוטמעו בהוראות התכנית המלצות מתוך הסקר הראשוני.	תכנית מתאר לישוב, למרחב תכנון או לחלק ניכר מכל אחד מהם;	1. תכניות מתאר כוללתיות	
	כגון: תחנות כח, מתקני התפלה, אתרי תקשורת בעלי חשיבות כלל-ארצית (כגון תחנת לוויינים), נמל תעופה, נמל ים, מאגרי דלק ואתרים ארציים לאחסון וטיפול בחומרים מסוכנים, מתקנים לקליטת גז, מבני תעשייה כימית, מתקנים בטחונים, וכד';	2. תכניות לתשתיות-על עם הוראות מפורטות <sup>2</sup>	
	כגון: תכנית מפורטת לשכונה חדשה או חלק משמעותי ממנה, לאזור תעשייה חדש או לחלק משמעותי ממנו, למתחם גדול של מבני ציבור קולטי קהל, לרבות מבני חינוך.  תכניות לאחסון כמות גדולה של חומרים מסוכנים.  כל תכנית אחרת שלפי החלטה מנומקת של מוסד תכנון יש לערוך בתחומה בחינת סיכוני רעידות אדמה;	3. תכניות מפורטות הכוללות היקפי בניה גדולים <sup>2</sup>	



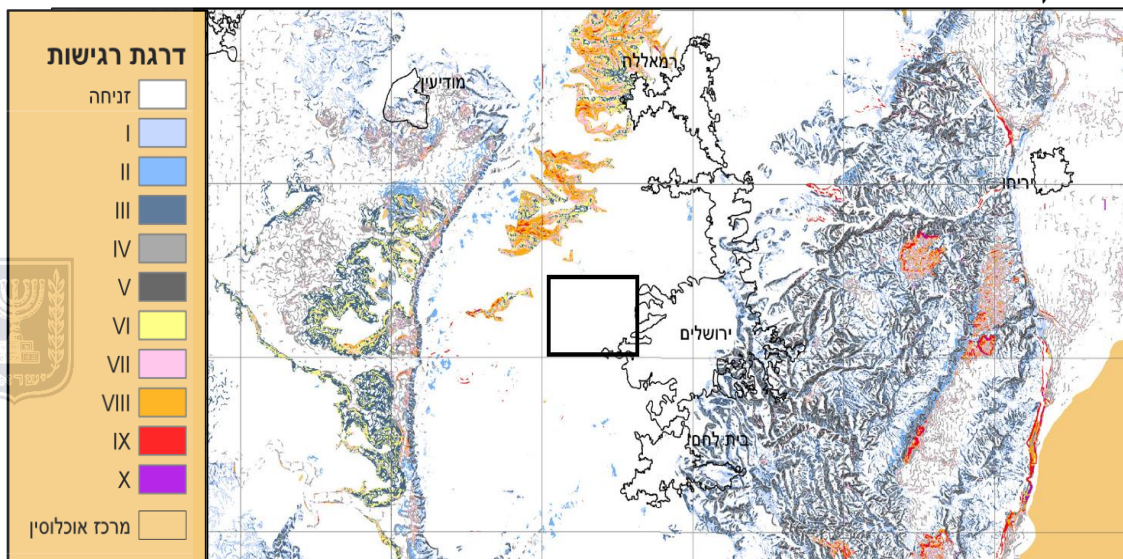
צבי זעירא 1 משמר השבעה ת.ד. 264 מיקוד 50297  
 טל. 077-2007672 ■ טל. 077-2006417 ■ פקס. 077-5621730  
 office@agasi-rimon.co.il ■ www.agasi-rimon.co.il



1. המפות

- המפות המצורפות למסמך זה בנוספחים ב1 ו-2, הן להמחשה בלבד. נתוני המפות יופיעו במערכת ה-GIS (ממ"ג) של משרד הפנים כשכבות, עליהן ניתן להעלות שכבות פעילות נוספות.
- בנספח ב1, הכולל סימון של רמת הסיכון לגלישת מדרונות יש להתייחס לדרגות רגישות 4-10 בלבד.
- בנספח ב2, הכולל סימונים של אזורים החשודים בהגברות שנית חריגות יש להתייחס רק לאזורים המסומנים בשחור ובאדום (אתר קרקע עם חשד להגברה חריגה בגלל קיומו של מצע קשה בבסיס, ואתר קרקע בתוך אגן גיאולוגי צר ועמוק).

- ע"פ מפת סכנה ארצית לגלישות-מדרון בישראל; גיליון מרכז, קנ"מ 1:200,000. המכון הגיאולוגי לישראל האתר נמצא באזור בוא הסכנה לכלישה מדרונות זניחה ולכן מתחת לדרגת רגישות 4.



איור 1 : סימון אזור האתר על גבי מפת דרגת הרגישות לכשל מדרון מרכז ישראל

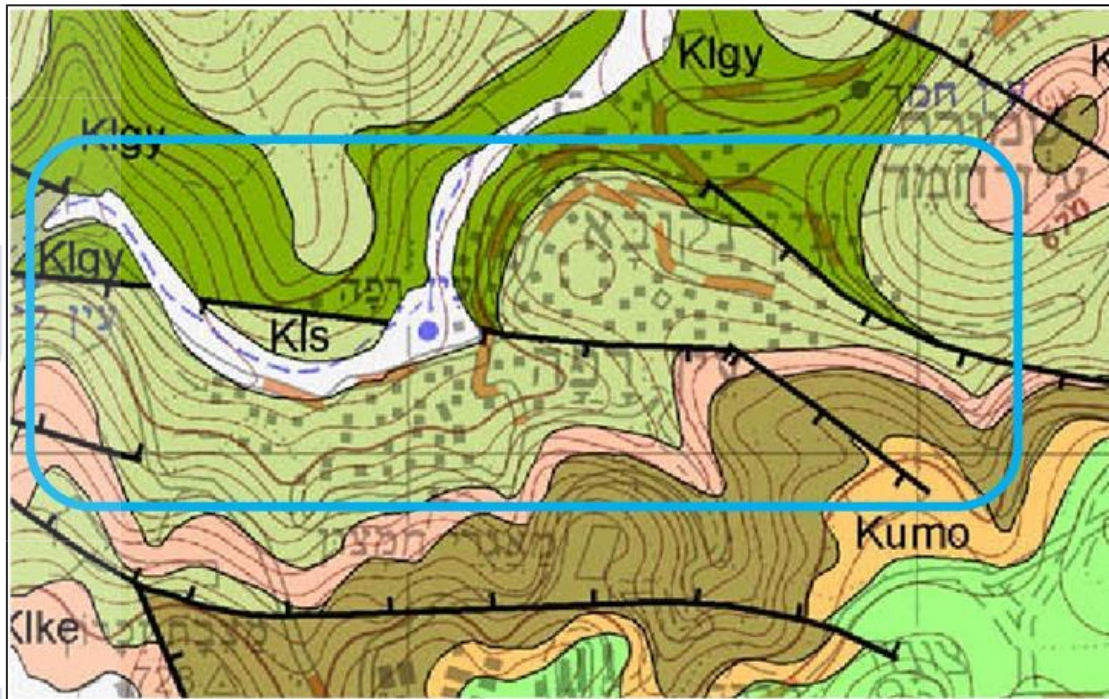
על פי המפה הגיאולוגית של ירושלים (סנה ואבני, 2011, איור 4), בשטח נחשפות תצורות הסלע הבאות (מהקדום אל הצעיר):

- תצורת גבעת יערים מגיל אלביאן, עוביה כ-80 מטרים ומורכבת סלעי דולומיט.
- תצורת שורק מגיל אלביאן, עוביה כ-120 מטרים ומורכבת דולומיט ואופקי חוואר.
- תצורת כסלון מגיל אלביאן מאוחר, עוביה 40-20 מטרים והיא מורכבת גיר מסיבי היוצר מצוקים.
- תצורת בית מאיר מגיל קנומן מוקדם, עוביה 60-45 מטרים ומורכבת דולומיט עם אופקי חוואר.
- תצורת מוצא מגיל קנומן מוקדם, עוביה 20-10 מטרים והיא מורכבת בעיקר חוואר.
- אלוביום, צעיר, בבסיס הערוץ.

מכיוון ששטח הפרויקט נמצא באזור שבו סלע השתית נחשף בפני השטח לא קיים חשש להגברת שתית באתר או בסביבתו.



צבי זעירא 1 משמר השבעה ת.ד. 264 מיקוד 50297  
טל. 077-2007672 ■ טל. 077-2006417 ■ פקס. 077-5621730  
office@agasi-rimon.co.il ■ www.agasi-rimon.co.il



איור 2: מפה גיאולוגית 1:50,000 ירושלים (סנה ואבני, המכון הגיאולוגי 2011)

### סיכום

ע"פ הקריטריונים של משרד התכנון שהובאו לעיל, ניתן לקבוע שאין צורך בהכנת סקר סיכונים סיימי בפרויקט הנ"ל.



בכבוד רב,

גיא דודסקו

22  
2021

