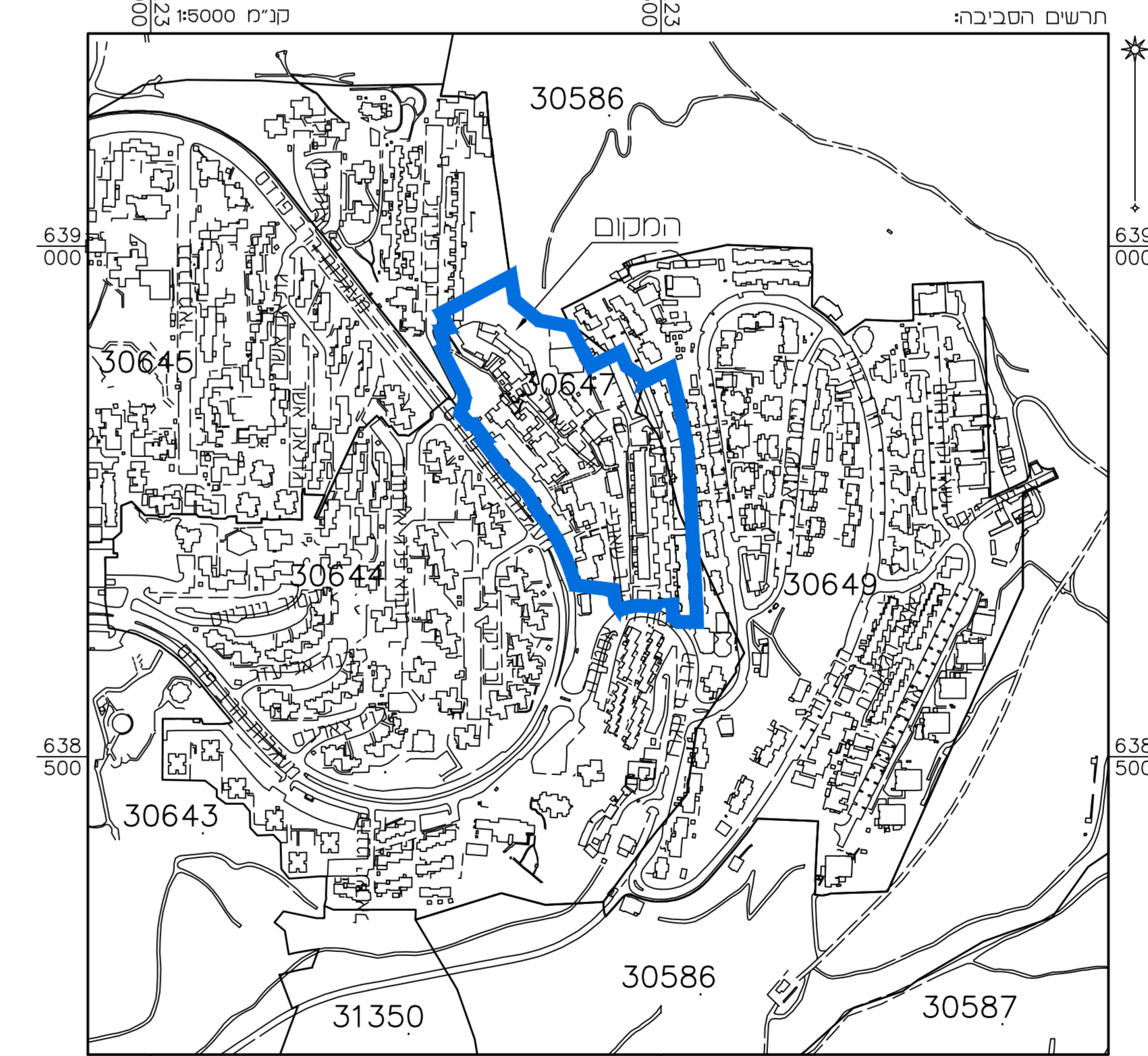
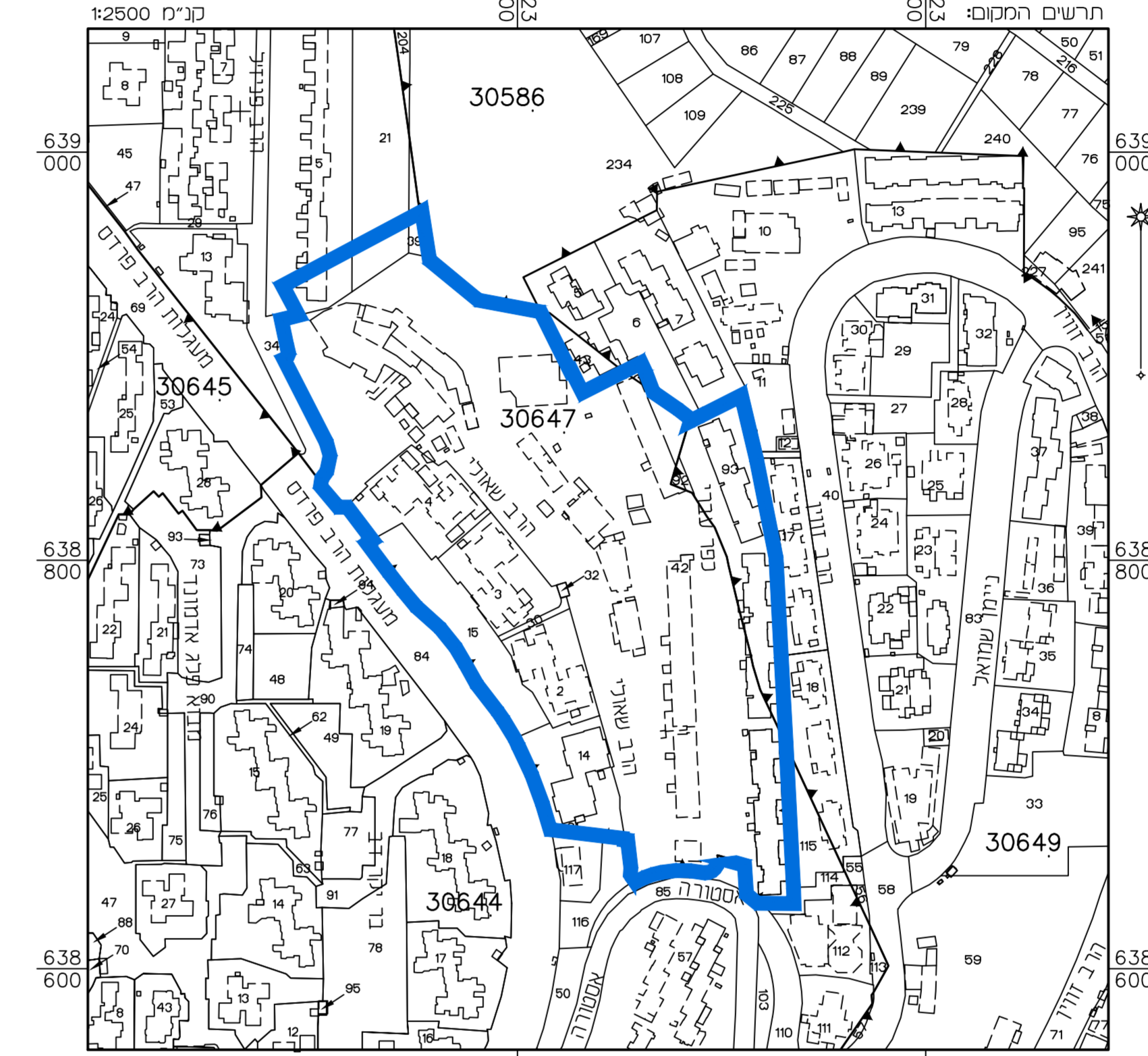


קנ"מ 1:500

- מקרא**
- גבול התכנית
 - בניין קיים
 - גבול גוש
 - מספר גוש
 - גבול חקקה
 - גבול חקקה כביש
 - מספר חקקה
 - מספר חקקה כביש
 - גבול חא שטח ומספרו
 - שטח לא יחוד וחוקה חדשה



טבלת איחוד וחלוקה מחדש

מספר גוש	מספר חקקה	שטח חקקה (מ"ר)	שטח חקקה (דונ"ק)	מחצית חדשה ע"פ תכנית חסי 101-0314369			סריב
				מספר חקקה	שטח חקקה (מ"ר)	שטח חקקה (דונ"ק)	
30647	3	1804	1804	16	1751	1751	1751
				7A	2434	2434	
30649	15	2432	2432	30	51	51	51
				7A	51	51	
הא שטח חסי 16 יורשם עש הבקלים של חקקה 30647							
חסי 30 הא שטח חסי 30647							
חסי 7A הא שטח חסי 30647 יורשמו עש עיריית ירושלים.							
סריב				4236	51	51	4185

תכנית חסימה 101-0314369

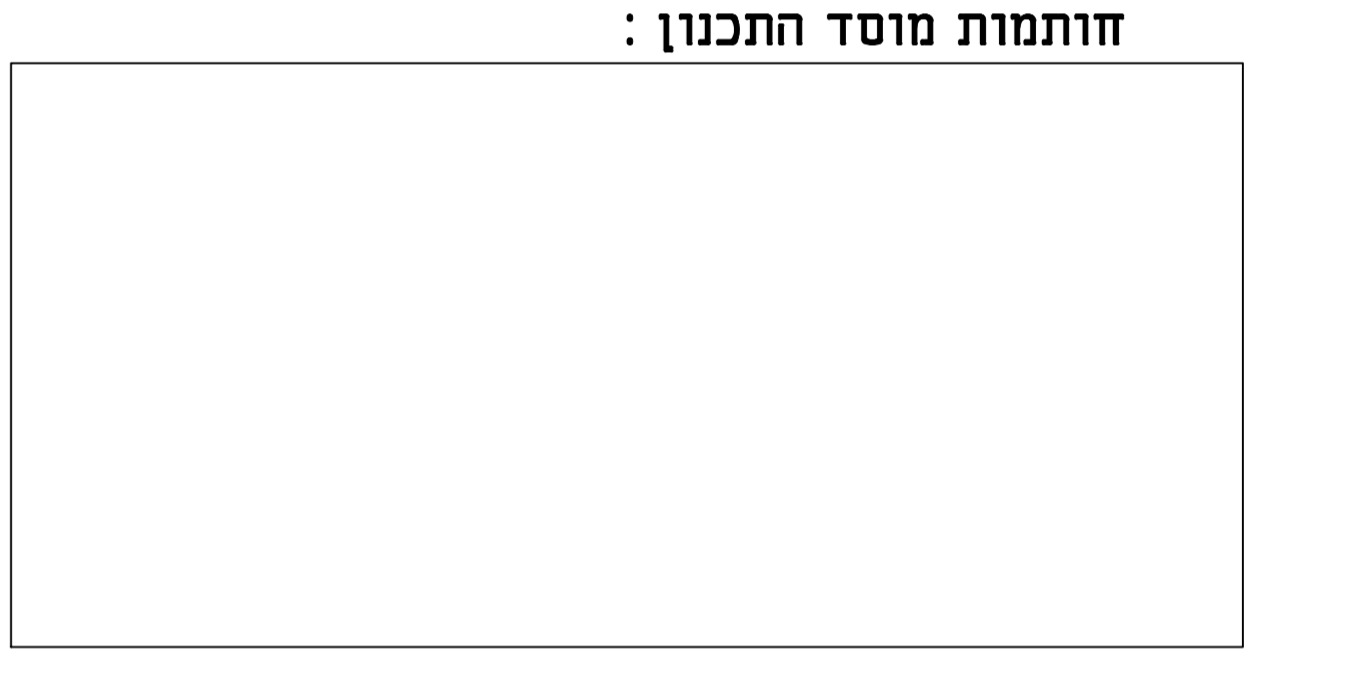
הסדרת יעודי קרקע ואיחוד וחלוקה
 במתחם קמיניץ, נווה יעקב
 ירושלים

נספח איחוד וחלוקה

נספח מס' 2

איחוד וחלוקה	מספר חקקה	אזור תכנית
ללא בהסכמת ועדה מחוקקת	ועדה מחוקקת	אזור תכנית

מחוז: ירושלים
 מרחב תכנון מקומי: ירושלים
 רשות מקומית: ירושלים
 שטח התכנית: 1 : 500
 קנה מידה:



שלב: רישום, מחזור: 5, תאריך: 28.01.20

הריני מצידר בזאת כי המפה והשופר/פיתוח המצבת המורחב רגע לחזית זו, נערכה על ידי ביום 28.01.20 והיא הוכנה לפי הוראות נוהל מבצעי ובתאם להוראות החוק ולחוקת החדשים שבחוק, זיך רגו האו האויל והקדמתי: מדידה אנליטית מלאה ברמת תצ"ד