

מינהל התכנון

חוק התכנון והבניה, התשכ"ה - 1965 מחוז ירושלים

הוועדה המחוזית החליטה ביום: 23/02/2020

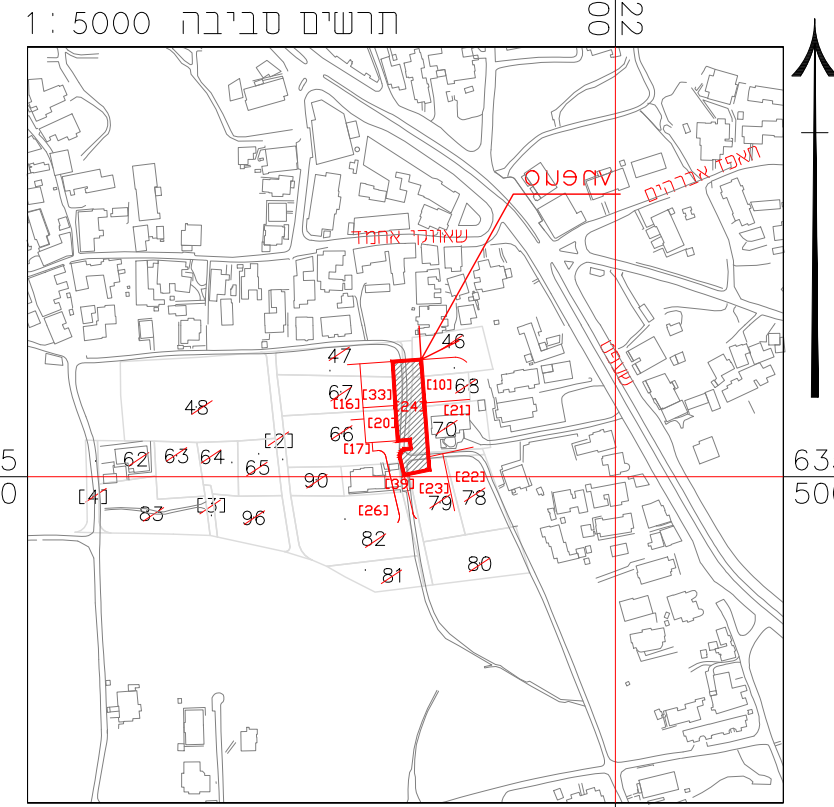
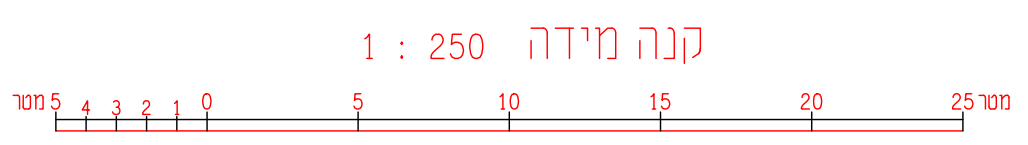
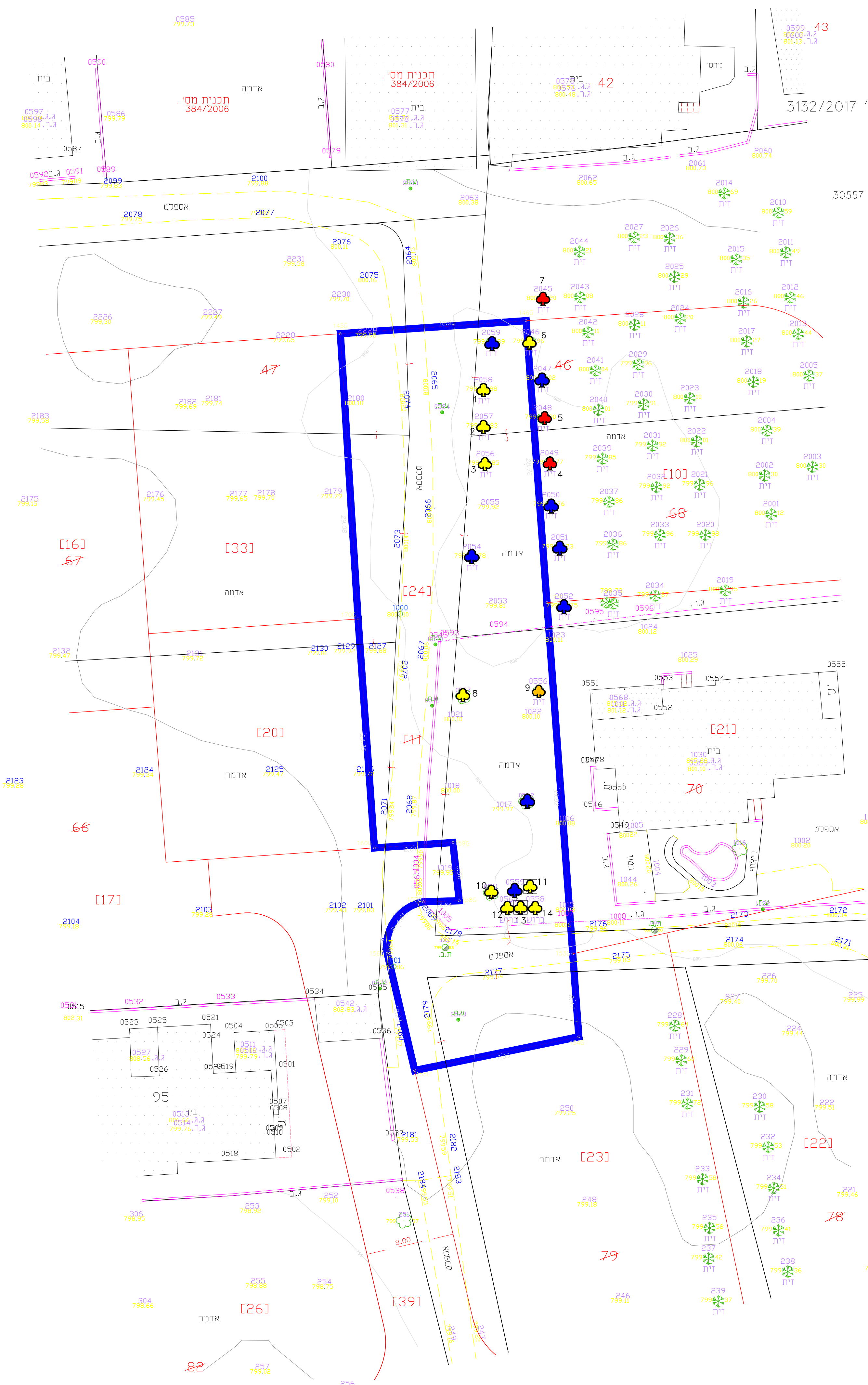
להפקיד את התכנית: 02/11/2020

תאריך: י"ר הוועדה המחוזית מספר סידורי: 19-04-904

מחוז: ירושלים
נפה: ירושלים
מקום: שעפאט
גוש: 30557

חלקות: 79.70.68.67.66.47.46
חלק מחלקת דרך
חזקה ארעית 241 לפי תצ"ר מס' 3132/2017
שטח: 1.358 ד'

הערה: מגרש מס' 80 בתבנ 7613
ירש עם עיש בעלי החזויות בשטח חלק, מחלקה 80 בגוש 30557



הערות
הקאורדינטות קשורות לנקודת 500 DFA GPS
הגבהים קשורים לנקודת 500DFA GPS שגובהה 819.01
לא לצרכי רישום

אדין
יעוץ ופקוח נופי בע"מ
מושב חזר ת.ד. 309 פקס: 9032190 טל: 03-2333555

שמירה על עצים בוגרים
101-0756304
עכרמה בן אבי גיהל 4
ירושלים

נספח לתכנית	גליון 1 מתוך 1
תחזוקה	מנחה
תאריך עריכת הנספח	16/09/19
רשימת התרשימים	קנ"מ
שמירה על עצים בוגרים	1:250

עורך הנספח	שם: אדיר אלזום	חתימה:
	תאריך: אדיר יעוץ ופקוח נופי בע"מ	

- עץ להעתקה
- עץ לשימור
- עץ לכריתה
- עץ להעתקה שלא סומן ע"י מודד אלא בסימון עצמי במיקום משוער
- עץ לשימור שלא סומן ע"י מודד אלא בסימון עצמי במיקום משוער
- עץ לכריתה שלא סומן ע"י מודד אלא בסימון עצמי במיקום משוער
- עץ שנמדד אך אינו קיים בשטח או שאינו עומד בגודל מינימום ע"פ הגדרות תיקון 89

- גבול התוכנית
- קבוצת עצים להעתקה
- קבוצת עצים לשימור
- קבוצת עצים לכריתה

רקע מדידה **רקע פיתוח**
בקר: אדיר אלזום | **לעיון** | **לביצוע**

תאריך	שרטט	שינויים
16/09/2019	י.א.ר.א	הגשה ראשונה

- הערות:
- סקר זה הינו סקר נפי אגרונומי ואינו סקר הערכת סביבתי/סקר בטיחות.
 - אין לבצע את כרית/העתקה העצים המומלצים אלא לאחר קבלת רישון כריתה ברוח-תפקודי היערות העירוני.
 - עץ המוגדר לשימור - אין לבצע עבודות גיוסם ונוף/גיוסם שרשים, ללא תיאום עם החז"מ.
 - עץ המוגדר לשימור - אין לבצע עבודות חפירה ווא מיזי במרחק הקטן מפי 10 מקוטרו מגזע העץ, ללא תיאום עם החז"מ.
 - חוקף הסקר 6 חוזר עם מביצע המסקר בשטח.
 - עצים המאופיינים לכריתה, ייטעו תמורתם עצים באותו הערך-כפייה נופי.
 - כל עבודה העבודה לפרט לפרט תהיה - כולל פגיעה/חיתוך שורשי, הרעלה, הסרת קליפה, שרפת העץ - מתבנית נפי זוג ככריתה ללא ריתור.
 - מיספר העצים בהתאם לתכנית הסקר, יבוצע מייד עם הכניסה לביצוע העבודות באחר - הסימון יאשר ע"י המפקח האגרונומי.
 - כל העצים יסומנו ויוגנו בהתאם לפרט בגוף התכנית, פרט תחילת העבודות באחר.
 - אין לבצע עירום פסולות/אחסנת חומרים בתחום שטח הגנת העצים.

פרט עץ לשימור קלא קומ

פירוט:
- גידור פח איטורי/עגלי בגובה מינימלי 2 מ'
- מהקרקע ובמרחק פי 10 מקוטרו הגזע בבסיסו.
- מיקום סופי של הגדר יקבע
- ע"י המפקח בשטח.
- הגידור יהיה ריקפי סביב העץ
- ע"י העץ יתכן עשיל ברור ע"י מנון לשימור
- כמו הדגמה המצורפת, בגודל 0.5 מ', בכל החזיתות
- במידה ולא ניתן לגדר עקב תנאי השטח
- יש לרשם על הגזע ע"י ריתור -
- ע"פ החזית אגרונומי הפרוייקט

