

23/11/2020

להפקיד את התכנית

21/12/2020

אדיר
יעוץ ופקוח נופי בע"מ



מושב חגור ת.ד. 309 פקס: 03-9032190 נייד: 052-2333555

תאריך

יו"ר הוועדה המחוזית

סקר עצים

מס' תכנית 101-0285411

חומת שמואל ה'

מתחם מערבי

ירושלים





26/01/15

אדיר יעוץ ופקוח נופי בע"מ



מושב חגור ח.ד. 309 פקס: 03-9032190 נייד: 052-2333555

לכבוד: משה כהן מגן, אדריכל
אלי רכס אדריכלים ומתכנני ערים בע"מ
טל': 02-6790144, פקס: 02-6789818
moshe@reches.org.il

הנדון: סקר עצים – חומת שמואל ה' – מתחם מערבי – ירושלים

שלום רב,

לבקשתך במהלך 01/2015 בוצע סקר עצים במתחם חומת שמואל ה', מתחם מערבי – תכנית מס' 101-0285411 - ירושלים.
הסקר נערך לאחר שהוצגה בפני תכנית מדידה עדכנית ותכנית אדריכלית רעיונית לבניה באתר.
להלן המלצות בנוגע לעצים הממוקמים בשטח.





אדיר

יעוץ ופקוח נופי בע"מ



מושב חגור ח.ד. 309 פקס: 03-9032190 נייד: 052-2333555

טבלת פרוט סקר עצים

סה"כ עצים	הערות	המלצות	קוטר גזע ב-סמ' *	**גובה ב-מ'	מין העץ	מס' במפה
1	דו גזעי ליד ארונות תקשורת, בוגר הסובל מרקבונות רבים, בשטח חפירה ופיתוח	לכריתה	40	4	פיקוס התאנה carica Ficus	1
3	דו גזעיים ליד הארונות, מצב בינוני, בשטח חפירה וכביש מתוכנן	לכריתה	20-30	4	שקד מצוי communis Amygdalus	2-4
1	מצב גרוע ליד הסלעים, גזע עקום וסובל ממזיקים, בשטח חפירה ובינוי	לכריתה	20	5	שקד מצוי communis Amygdalus	5
1	ליד הגבול, מעט רקבונות אך מצב כללי טוב, צמוד לכביש מתוכנן	לכריתה	25	6	שקד מצוי communis Amygdalus	6
1	תלת גזעי צעיר צמוד לגל אבנים, בשטח בינוי	לכריתה	10	3	זית ארופאי Olea europaea	7
1	תלת גזעי מעל הגפה, מצב טוב, בשטח בינוי	להעתקה	20	3	זית ארופאי Olea europaea	8
5	קבוצה בטרסות סמוך לבית, מעט מזיקים ורקבונות, בשטח בינוי	לכריתה	30-40	5-6	שקד מצוי communis Amygdalus	9-13
2	רב גזעיים בחצר מגודרת, מצב בינוני, בשטח בינוי - נסקר מרחוק	לכריתה	20	4	פיקוס התאנה carica Ficus	14-15
1	מצב טוב בחצר מגודרת, נסקר חלקית מרחוק, בשטח בינוי	לכריתה	30	7	שקד מצוי communis Amygdalus	16
5	קבוצה צפופה בין הטרסות, מצב בינוני, בשטח בינוי	לכריתה	10-30	4-6	שקד מצוי communis Amygdalus	17-21
2	מצב טוב בטרסות, בשטח בינוי	להעתקה	30	4-6	שקד מצוי communis Amygdalus	22-23
2	בטרסות, 24 בוגר וסובל ממזיקים, בשטח בינוי	לכריתה	20-40	4-6	שקד מצוי communis Amygdalus	24-25
1	עץ מת	לכריתה	30	6	שקד מצוי communis Amygdalus	26
1	בוגר על צלע הטרסה, רקבונות עמוקים, בשטח בינוי	לכריתה	20	5	פיקוס התאנה carica Ficus	27
2	בטרסות, 29 בוגר וסובל ממזיקים, בשטח חפירה ופיתוח	לכריתה	20-40	5	שקד מצוי communis Amygdalus	28-29
1	עץ מת	לכריתה	35	6	שקד מצוי communis Amygdalus	30
1	בוגר במצב גרוע, ריקבון עמוק מאוד בבסיס הגזע	לכריתה	45	7	שקד מצוי communis Amygdalus	31
2	מנוונים בסכנת נפילה, בשטח בינוי	לכריתה	35	5	שקד מצוי communis Amygdalus	32-33
1	עץ בודד במרכז חצר גדולה, סובל ממזיקים ושברים, בשטח בינוי - נסקר מרחוק	להעתקה	40	6	שקד מצוי communis Amygdalus	34
1	מצב גרוע ליד הגבול, צמרת שבורה ואינו מעוצב, סמוך לכביש מתוכנן ואינו ראוי לשימור	לכריתה	40	6	אורן ירושלים - Pinus halepensis	35





אדיר

יעוץ ופקוח נופי בע"מ



מושב חגור ח.ד. 309 פקס: 03-9032190 נייד: 052-2333555

סה"כ עצים	הערות	המלצות	קוטר גזע ב-סמ' *	גובה ב-מ' **	מין העץ	מס' במפה
1	דו גזעי צמוד לגבול, גדל במדרון חד והגזעים עקומים ומתיישרים, ליד כביש וחפירות מתוכננות	לכריתה	45	7	שקד מצוי communis Amygdalus	36
1	רב גזעי בחצר מגודרת, נסקר חלקית מרחוק, בשטח בינוי	לכריתה	40	5	אפרסמון אמריקני Diospyros virginiana	37
3	קבוצה בחצר מגודרת, נסקר חלקית מרחוק, בשטח בינוי ופיתוח	להעתקה	15-40	3-6	זית ארופאי Olea europaea	38-40
1	דו גזעי בחצר, מצב טוב, בשטח בינוי	לכריתה	20	4	אוג הבורסקאים coriaria Rhus	41
1	מצב בינוני בחצר, נסקר חלקית מרחוק, בשטח פיתוח וכביש מתוכנן	לכריתה	20	5	תות לבן Morus alba	42
1	דו גזעי בכניסה לחצר, מצב טוב, בכביש מתוכנן	לכריתה	40	8	ברוש מצוי Cupressus sempervirens	43

* הערכת מידת קוטר הגזע בוצעה בגובה כ - 1.30 מטר, ובעץ בעל מספר גזעים – מידת הגזע המרכזי בתוספת מחצית מידת קטרי הגזעים הנוספים.
** גובה העץ הינו הערכה בלבד.

טבלת ריכוז עפ"י מיני העצים

סה"כ לכריתה	מספרי העצים לכריתה	סה"כ להעתקה	מספרי העצים להעתקה	סה"כ לשימור	מספרי העצים לשימור	מין העץ
1	41					אוג הבורסקאים Rhus coriaria
1	35					אורן ירושלים - Pinus halepensis
1	37					אפרסמון אמריקני Diospyros virginiana
1	43					ברוש מצוי Cupressus sempervirens
1	7	4	8,38-40			זית ארופאי Olea europaea
4	1,14,15,27					פיקוס התאנה Ficus carica
26	2-6,9-13,16-21 24-26,28-33,36	3	22,23,34			שקד מצוי Amygdalus communis
1	42					תות לבן Morus alba
36		7		0		סה"כ





אדיר

יעוץ ופקוח נופי בע"מ



מושב חגור ח.ד. 309 פקס: 03-9032190 נייד: 052-2333555

טבלה מסכמת

מס' פרטים	ההמלצה
0	סה"כ עצים לשימור
7	סה"כ עצים להעתקה
36	סה"כ עצים לכריתה
43	סה"כ עצים בשטח
0	סה"כ עץ שאינו עומד בגודל מינימום עפ"י תיקון 89 או שאינו קיים בשטח

טבלת ריכוז עצים להעתקה

סה"כ להעתקה	מין העץ
4	זית ארופאי <i>Olea europaea</i>
3	שקד מצוי <i>Amygdalus communis</i>
7	סה"כ

טבלת ריכוז עצים לכריתה

הערות	סה"כ לכריתה	מין העץ
	1	אוג הבורסקאים <i>Rhus coriaria</i>
	1	אורן ירושלים - <i>Pinus halepensis</i>
	1	אפרסמון אמריקני <i>Diospyros virginiana</i>
	1	ברוש מצוי <i>Cupressus sempervirens</i>
	1	זית ארופאי <i>Olea europaea</i>
	4	פיקוס התאנה <i>Ficus carica</i>
	26	שקד מצוי <i>Amygdalus communis</i>
	1	תות לבן <i>Morus alba</i>
	36	סה"כ





אדיר

יעוץ ופקוח נופי בע"מ



מושב חגור ת.ד. 309 פקס: 03-9032190 נייד: 052-2333555

טבלת שווי ערך חליפי – עצים לכריתה*

מס' במפה	מין העץ	גובה ב - מ'	קוטר גזע ב - סמ'	שטח חתך	מין העץ	מצב העץ	מיקום העץ	ערך העץ ב - \$*	סה"כ יחידות עצים	סה"כ ערך עצים מאותו המין ב - ש"ח
1	פיקוס התאנה carica Ficus	4	40	1256.6	0.72	0.5	0.6	1,357	1	5,426
2-4	שקד מצוי communis Amygdalus	4	25	490.9	0.5	0.6	0.5	368	3	4,416
5	שקד מצוי communis Amygdalus	5	20	314.2	0.5	0.4	0.5	157	1	628
6	שקד מצוי communis Amygdalus	6	25	490.9	0.5	0.7	0.6	515	1	2,061
7	זית ארופאי Olea europaea	3	10	78.5	0.9	0.6	0.4	85	1	339
9-13	שקד מצוי communis Amygdalus	5-6	35	962.1	0.5	0.6	0.5	722	5	14,424
14-15	פיקוס התאנה carica Ficus	4	20	314.2	0.72	0.5	0.4	226	2	1,809
16	שקד מצוי communis Amygdalus	7	30	706.9	0.5	0.7	0.7	866	1	3,462
17-21	שקד מצוי communis Amygdalus	4-6	20	314.2	0.5	0.6	0.4	188	5	3,768
24-25	שקד מצוי communis Amygdalus	4-6	30	706.9	0.5	0.6	0.6	636	2	5,087
26	שקד מצוי communis Amygdalus	6	30	706.9	0.5	0	0	0	1	0
27	פיקוס התאנה carica Ficus	5	20	314.2	0.72	0.5	0.6	339	1	1,356
28-29	שקד מצוי communis Amygdalus	5	30	706.9	0.5	0.5	0.6	530	2	4,239
30	שקד מצוי communis Amygdalus	6	35	962.1	0.5	0	0	0	1	0
31	שקד מצוי communis Amygdalus	7	45	1590.4	0.5	0.4	0.6	954	1	3,815
32-33	שקד מצוי communis Amygdalus	5	35	962.1	0.5	0.1	0.5	120	2	962
35	אורן ירושלים - Pinus halepensis	6	40	1256.6	0.53	0.4	0.6	799	1	3,195
36	שקד מצוי communis Amygdalus	7	45	1590.4	0.5	0.6	0.5	1,193	1	4,769
37	אפרסמון אמריקני Diospyros virginiana	5	40	1256.6	0.68	0.7	0.6	1,794	1	7,174
41	אוג הבורסקאים coriaria Rhus	4	20	314.2	0	0.7	0.5	0	1	0
42	תות לבן Morus alba	5	20	314.2	0.57	0.6	0.5	269	1	1,074
43	ברוש מצוי Cupressus sempervirens	8	40	1256.6	0.75	0.7	0.7	2,309	1	9,232
סה"כ										
								\$13,429	36	77,235.6 ₪

*טבלה זו אינה כוללת שווי ערך חליפי לעצי פרי מגידול מסחרי.
*לפי שער דולר: 3.998.





אדיר יעוץ ופקוח נופי בע"מ



מושב חגור ח.ד. 309 פקס: 03-9032190 נייד: 052-2333555

הערות:

1. סקר זה הינו סקר נופי אגרונומי ואינו סקר הערכת סיכונים/סקר בטיחות.
2. אין לבצע את כריתת/העתקת העצים המומלצים אלא לאחר קבלת רישיון כריתה כחוק - מפקיד היערות העירוני.
3. כל פעולה העלולה לגרום מוות לעץ (כולל פגיעה/חיתוך שורשיו) – נחשבת עפ"י החוק ככריתה ללא היתר.
4. עץ המוגדר לשימור – אין לבצע עבודות גיזום/נוף/גיזום שורשים - ללא תאום עם הח"מ.
5. עץ המוגדר לשימור – אין לבצע עבודות חפירה ו/או מילוי במרחק הקטן מ - 3 מ' מקצה גזע העץ – ללא תאום עם הח"מ.
6. תוקף הסקר 6 חודשים מביצוע הסקר בשטח.
7. עצים המאושרים לכריתה, ישולם תמורתם פיצוי נופי.
8. להלן תמונות העצים.
9. מצ"ב מפת הסקר כולל סימון העצים ומספורם.



בכבוד רב,
אדיר אלוס
aadir@013.net





אדיר

יעוץ ופקוח נופי בע"מ



מושב חגור ת.ד. 309 פקס: 03-9032190 נייד: 052-2333555

2-4

1





אדיר

יעוץ ופקוח נופי בע"מ

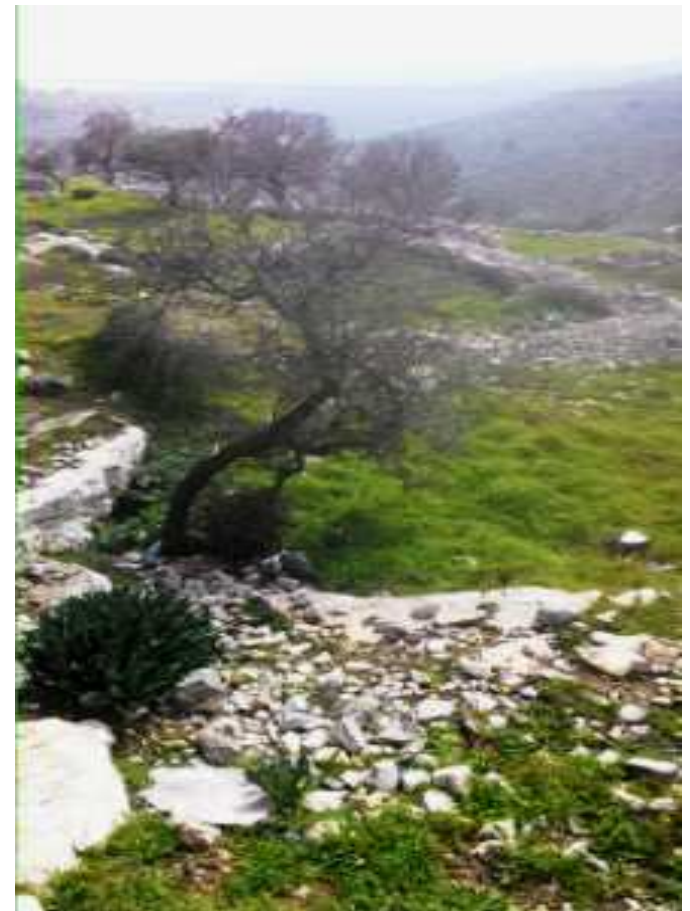


מושב חגור ת.ד. 309 פקס: 03-9032190 נייד: 052-2333555

7

6

5





אדיר

יעוץ ופקוח נופי בע"מ



מושב חגור ת.ד. 309 פקס: 03-9032190 נייד: 052-2333555

9-13

8





אדיר יעוץ ופקוח נופי בע"מ



מושב חגור ת.ד. 309 פקס: 03-9032190 נייד: 052-2333555

17-21

14-16





אדיר יעוץ ופקוח נופי בע"מ



מושב חגור ת.ד. 309 פקס: 03-9032190 נייד: 052-2333555

24-25

22-23





אדיר יעוץ ופקוח נופי בע"מ



מושב חגור ח.ד. 309 פקס: 03-9032190 נייד: 052-2333555

28-29

27

26





אדיר

יעוץ ופקוח נופי בע"מ



מושב חגור ת.ד. 309 פקס: 03-9032190 נייד: 052-2333555

32-33

31

30





אדיר יעוץ ופקוח נופי בע"מ

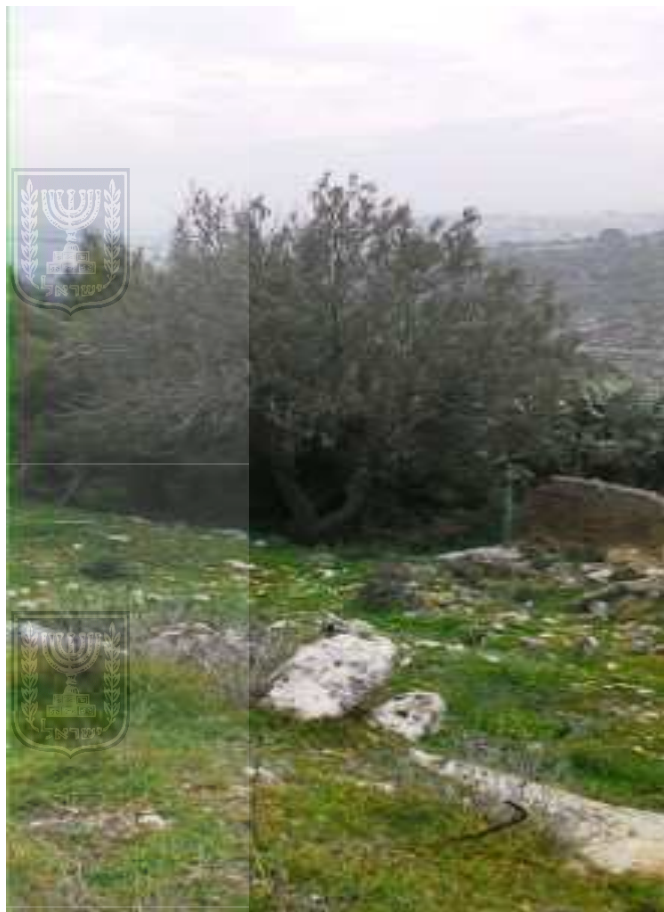


מושב חגור ח.ד. 309 פקס: 03-9032190 נייד: 052-2333555

36

35

34





אדיר

יעוץ ופקוח נופי בע"מ



מושב חגור ת.ד. 309 פקס: 03-9032190 נייד: 052-2333555

43

37-42

