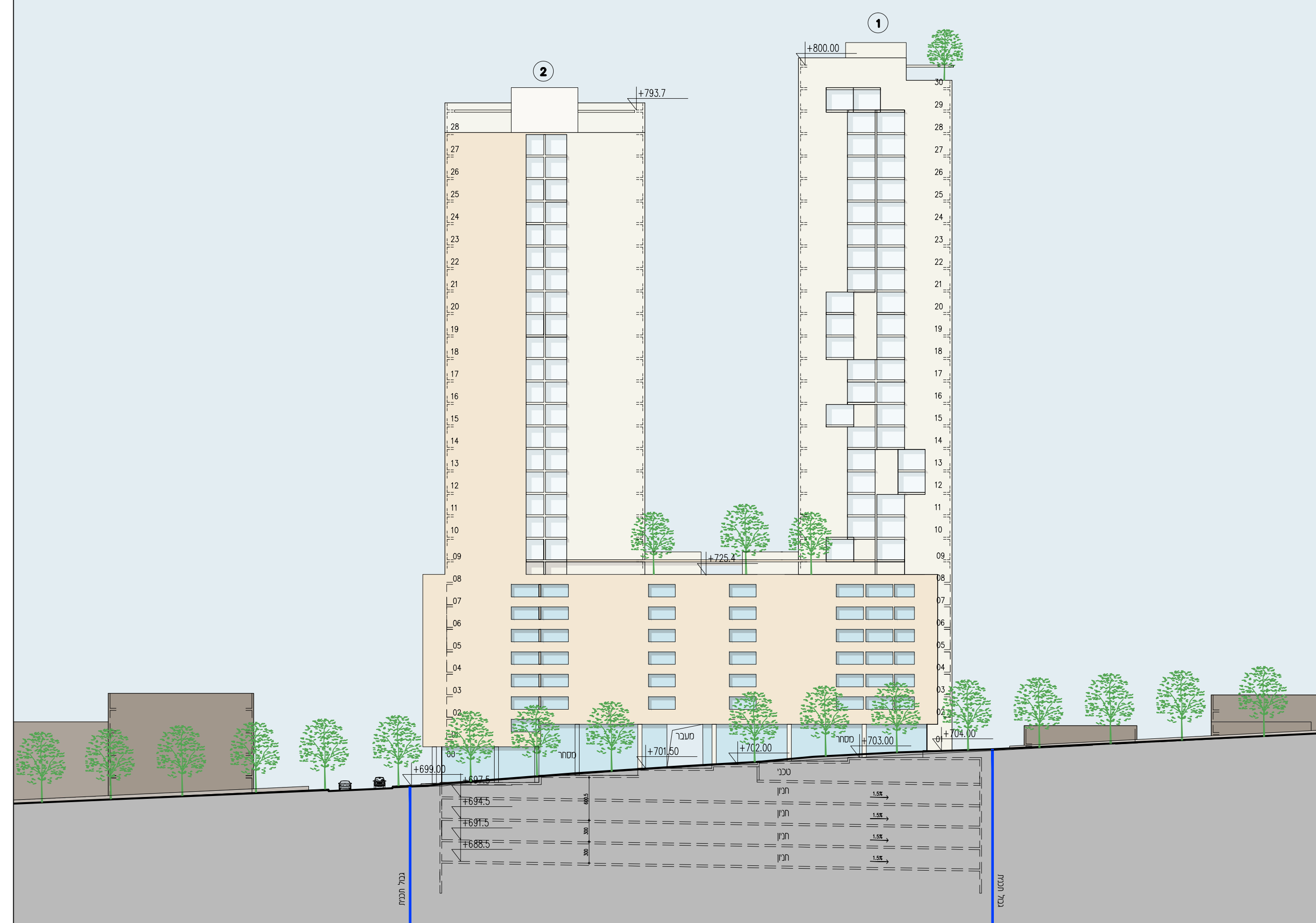
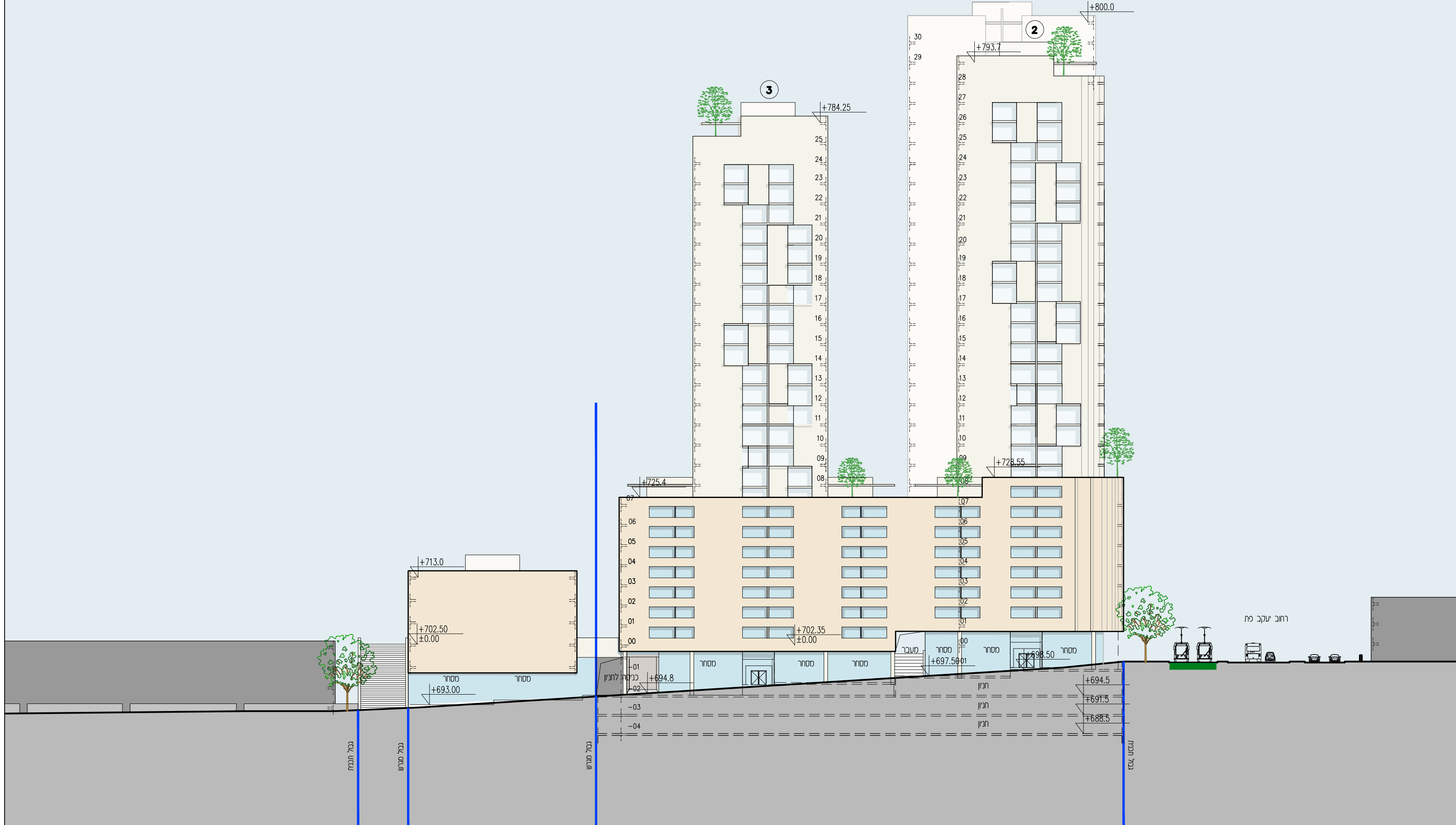




חזית מזרחית



חזית דרומית



תכנית מס' 101-0666032  
 התחדשות עירונית פת . בר יוחאי  
 חכנית מחאר מקומית הכוללת הוראות של חכנית מפורטת

נספח מס' 2 - נספח בנוי  
 חתכים

חזיב לענין ספילס 00.0, גובה חזיב ומספר קמות

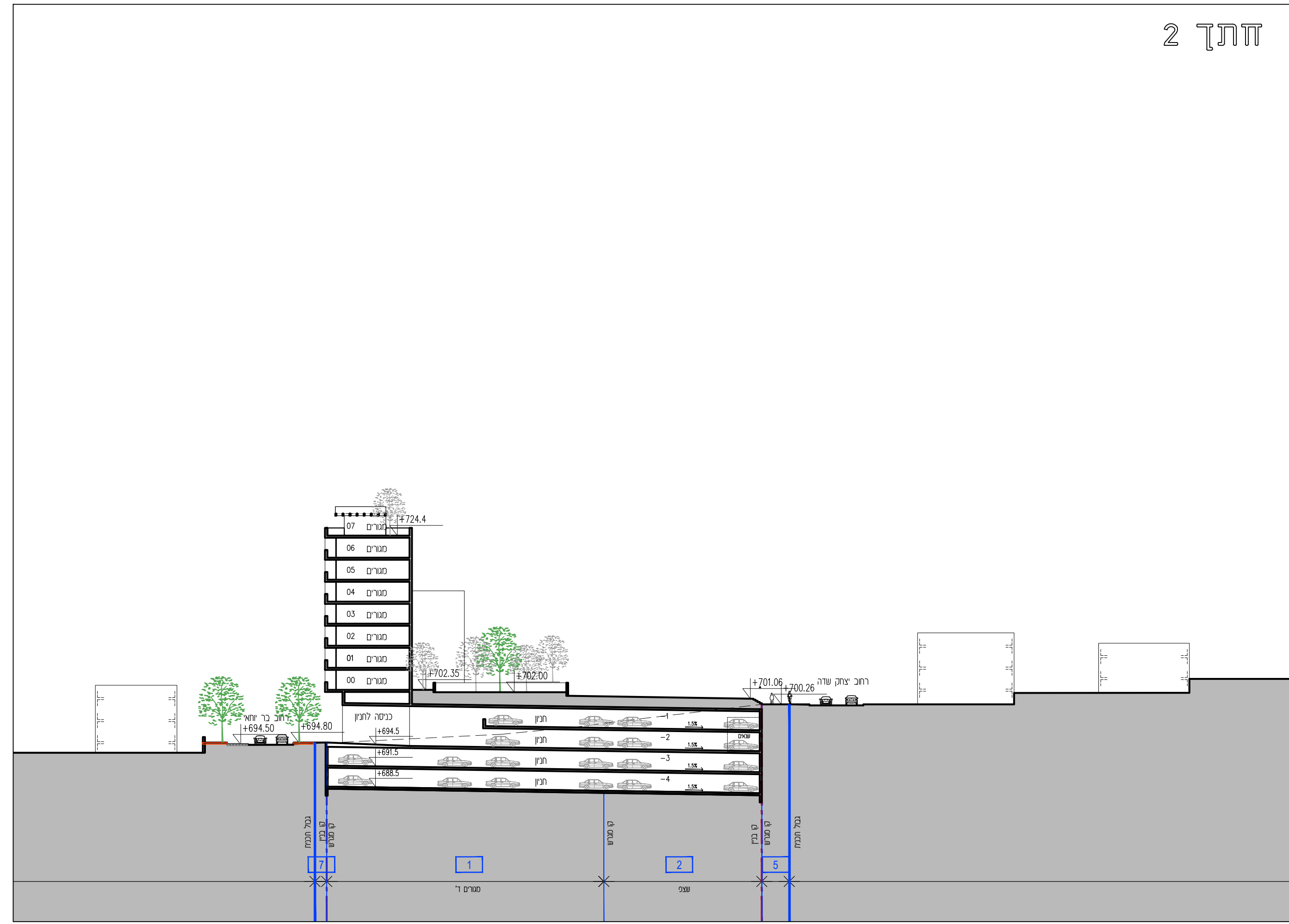
קו"מ 1:500

תאריך: 26.11.2020

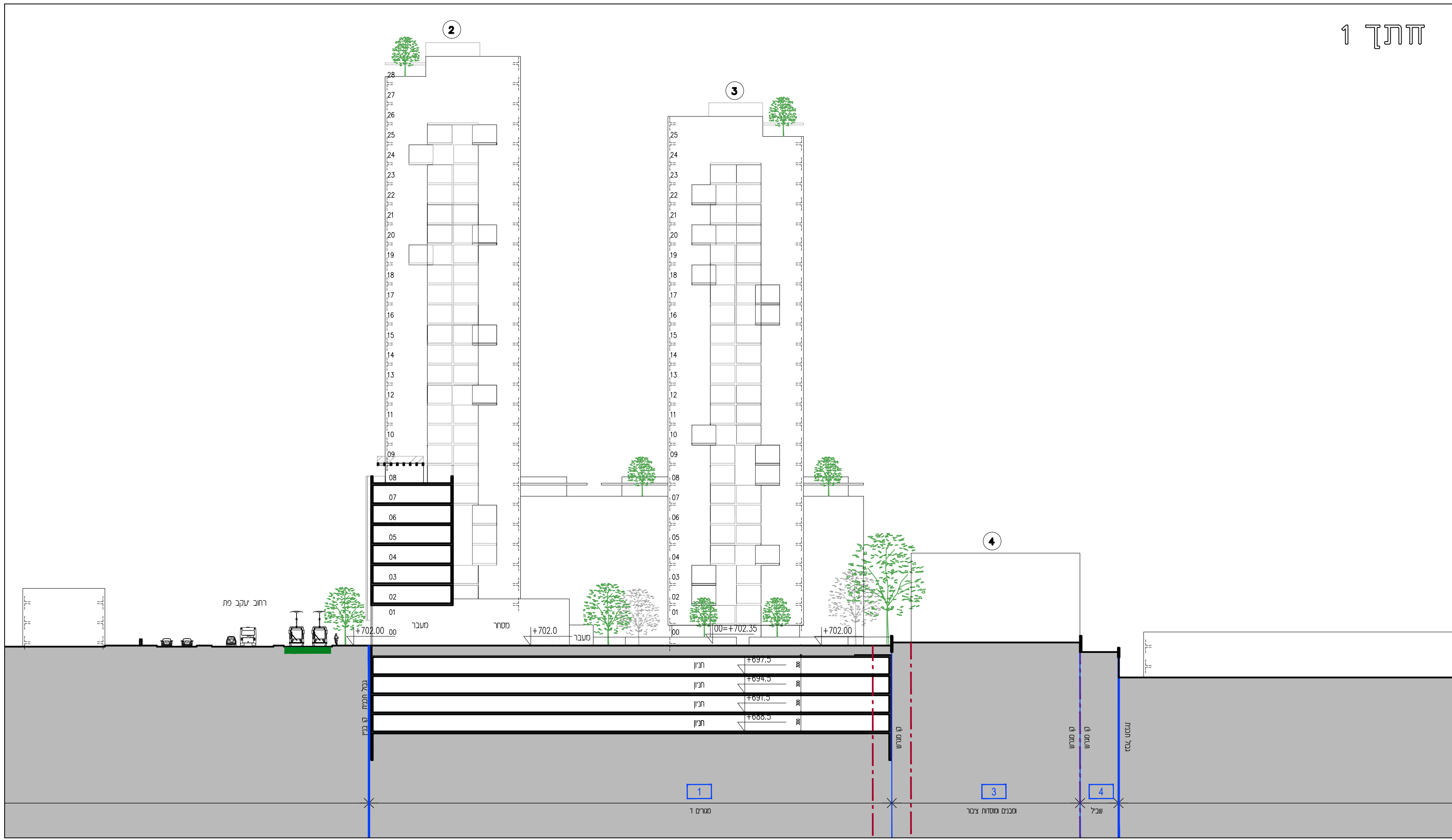
מקרא:

- גבול חכנית
- גבול מגרש חדש
- 1 מספר מגרש חדש
- קו בניין
- קו בניין עליון

חתך 2



חתך 1



שם: משרד אדריכלות ונדל"ן	
תאריך: 26.11.2020	
מספר תכנון: 101-0666032	מספר חתך: 02-6235747
חברת: adminBike.co.il	
מחבר: F_749/TABA/SHEETS	מחבר: 749_ApX_01_ARCH