

21/06/2020

להפקיד את התכנית

12/05/2021

אדיר
יעוץ ופקוח נופי בע"מ



מושב חגור ח.ד. 309 פקס: 03-9032190 נייד: 052-2333555

יו"ר הוועדה המחוזית

תאריך

סקר עצים

הקמת שני מבני מגורים

בבית חנינא, ירושלים

מס תכנית : 101-0740951





06.04.2021

אדיר יעוץ ופקוח נופי בע"מ



מושב חגור ח.ד. 309 פקס: 03-9032190 נייד: 052-2333555



לכבוד: אודי רבונס
טל: 054-4305208
udicod@gmail.com
באמצעות: ברכה בלחדב
יגאל לוי אדריכלים ומתכנני ערים
טל': 02-6221625
bracha@leviarch.co.il

הנדון: סקר עצים – הקמת שני מבני מגורים , בית חנינא - ירושלים

שלום רב,

לבקשתך בתאריך 02.01.2020 בוצע סקר עצים הקמת שני מבני מגורים , בית חנינא , ברחוב בית חנינא 118 – מס תכנית 101-0740951 - ירושלים.
הסקר נערך לאחר שהוצגה בפני תכנית מדידה עדכנית ותכנית אדריכלית רעיונית לבניה באתר.
תכנית הכוללת סימון העצים ומספורם מצורפת למסמך זה ומהווה חלק בלתי נפרד מהסקר.
להלן המלצות בנוגע לעצים הממוקמים בשטח.





אדיר

יעוץ ופקוח נופי בע"מ



מושב חגור ח.ד. 309 פקס: 03-9032190 נייד: 052-2333555

טבלת פרוט סקר עצים

סבת כריתה או העתקת העץ	המלצות	הערות	היתכנות העתקה	שווי העץ ב ש"ח (ליח"/פוליגון)	אזור*** שורשים מוגן רדיוס במ'	סך ערכיות העץ/פוליגון (0-20)	ניקוד חופת העץ (0-5)	ערך מין העץ (0-5)	מיקום העץ (0-5)	מצב בריאותי (0-5)	*קוטר גזע (ס"מ)	**גובה העץ (מ')	כמות עצים	מין העץ/תאור הפוליגון	מספר העץ/פוליגון
בביוני מתוכנן	כריתה	בערוגה צרה ומוגבהת 1 ו 2 דו גזעיים 3 תלת גזעי עם התייבשויות	נמוך	8,482	0	13	3	3	4	3	25	6	3	ברוש גדול פירות' לימוני' Cupressus macrocarpa 'gold crest	1-3
בביוני מתוכנן	כריתה	בערוגה צרה ומוגבהת מחוץ לגבול, יש לקבל אישור בעליו	נמוך	2,827	0	13	3	3	4	3	25	6	1	ברוש גדול פירות' לימוני' Cupressus macrocarpa 'gold crest	4
	שימור	בערוגה צרה ומוגבהת מחוץ לגבול	נמוך	4,072	3	13	3	4	3	3	30	8	1	ברוש מצוי Cupressus sempervirens	5
	שימור	מנוונים מחוץ לגבול	נמוך	75	1	8	3	3	1	1	10	5	2	ברוש גדול פירות' לימוני' Cupressus macrocarpa 'gold crest	6-7
	שימור	צעירים צמודים לקיר אבנים מחוץ לגבול	נמוך	679	1	12	3	3	3	3	10	5	2	ברוש גדול פירות' לימוני' Cupressus macrocarpa 'gold crest	9-10





אדיר

יעוץ ופקוח נופי בע"מ



מושב חגור ת.ד. 309 פקס: 03-9032190 נייד: 052-2333555

סבת כריתה או העתקת העץ	המלצות	הערות	היתכנות העתקה	שווי העץ ב ש"ח (ליח/פוליגון)	אזור*** שורשים מוגן רדיוס במ'	סך ערכיות העץ/פוליגון (0-20)	ניקוד חופת העץ (0-5)	ערך מין העץ (0-5)	מיקום העץ (0-5)	מצב בריאותי (0-5)	*קוטר גזע (ס"מ)	**גובה העץ (מ')	כמות עצים	מין העץ/תאור הפוליגון	מספר העץ/פוליגון
צמוד לבינוי מתוכנן	כריתה	צעירים צמודים לקיר אבנים בגבול, יש לקבל אישור בעליהם	נמוך	679	0	12	3	3	3	3	10	5	2	ברוש גדול פירות' לימוני' Cupressus macrocarpa 'gold crest	11-12
בבינוי מתוכנן	כריתה	בשטח פתוח סמוך לקיר של כביש חדש	נמוך	6,434	0	15	3	4	4	4	20	7	2	ברוש מצוי Cupressus sempervirens	13-14
פולשני	כריתה	ספיח פולשני ליד דרך עפר	נמוך	1,018	0	9	2	1	3	3	30	7	1	אילנטה בלוטית Ailanthus altissima	15
בבינוי מתוכנן	כריתה	רב גזעי לא מעוצב ליד קיר בטון וערימת חצץ, לא מומלץ להעתקה	נמוך	1,810	0	12	2	4	3	3	20	5	1	זית ארופאי Olea europaea	16
בבינוי מתוכנן	כריתה	תלת גזעי צמוד לקיר בין הריסות	נמוך	1,810	0	12	2	3	3	4	20	6	1	פיקוס בנימינה Ficus benjamina	17
בבינוי מתוכנן	כריתה	לא מעוצבים דו גזעיים	נמוך	1,018	0	11	3	3	3	2	15	5	2	פיקוס התאנה Ficus carica	18-19
בבינוי מתוכנן	כריתה	במצב גרוע בין קירות	נמוך	1,414	0	10	2	3	3	2	25	6	1	שקד מצוי Amygdalus communis	20





אדיר

יעוץ ופקוח נופי בע"מ



מושב חגור ח.ד. 309 פקס: 03-9032190 נייד: 052-2333555

סבת כריתה או העתקת העץ	המלצות	הערות	היתכנות העתקה	שווי העץ ב ש"ח (ליח"/פוליגון)	אזור*** שורשים מוגן רדיוס במ'	סך ערכיות העץ/פוליגון (0-20)	ניקוד חופת העץ (0-5)	ערך מין העץ (0-5)	מיקום העץ (0-5)	מצב בריאותי (0-5)	*קוטר גזע (ס"מ)	**גובה העץ (מ')	כמות עצים	מין העץ/תאור הפוליגון	מספר העץ/פוליגון
בביוני מתוכנן	כריתה	דו גזעי בין קירות, לא מומלץ להעתקה.	נמוך	2,413	0	13	2	4	3	4	20	6	1	זית ארופאי Olea europaea	21
בביוני מתוכנן	כריתה	לא מעוצב בין קירות	נמוך	1,810	0	13	3	4	3	3	20	7	1	ברוש מצוי Cupressus sempervirens	22
בביוני מתוכנן	כריתה	דו גזעי ליד הברוש, לא מומלץ להעתקה בשל מיקומו	נמוך	1,810	0	12	2	4	3	3	20	5	1	זית ארופאי Olea europaea	23
	שימור	צמוד לקיר, התייבשות, מחוץ לגבול	נמוך	5,429	3	14	3	4	4	3	30	11	1	ברוש מצוי Cupressus sempervirens	24



* הערכת מידת קוטר הגזע בוצעה בגובה כ - 1.30 מטר, ובעץ בעל מספר גזעים – קוטר שלושת הגזעים העיקריים ובתנאי שקוטרו של הגזע המרכזי מעל 10 ס"מ
 **גובה העץ הינו הערכה בלבד.
 *** אזור שורשים מוגן רדיוס במ' – באזור זה לא יתבצעו עבודות חפירה וביוני ללא תיאום עם אגר'





אדיר

יעוץ ופקוח נופי בע"מ



מושב חגור ח.ד. 309 פקס: 03-9032190 נייד: 052-2333555

טבלת ריכוז עפ"י מיני העצים

סה"כ	ערכיות**** נמוכה	ערכיות*** בינונית	ערכיות** גבוהה	ערכיות* גבוהה מאוד	מין העץ/פוליגון
1		1			אילנטה בלוטית <i>Ailanthus altissima</i>
10		10			ברוש גדול פירות' לימוני ' <i>Cupressus macrocarpa 'gold crest'</i>
5		2	3		ברוש מצוי <i>Cupressus sempervirens</i>
3		3			זית ארופאי <i>Olea europaea</i>
1		1			פיקוס בנימינה <i>Ficus benjamina</i>
2		2			פיקוס התאנה <i>Ficus carica</i>
1		1			שקד מצוי <i>Amygdalus communis</i>
23	0	20	3	0	סה"כ
100%	0%	87%	13%	0%	סה"כ ב %

***ערכיות גבוהה מאוד** – עצים/פוליגונים בעלי נקוד ערכיות (סך ערכיות העץ, כהגדרתו לעיל) 17-20 נקודות, אשר בשל ערכיותם הגבוהה יש לשמרם במסגרת התכנון בכל דרך אפשרית.

****ערכיות גבוהה** – עצים/פוליגונים בעלי נקוד ערכיות (סך ערכיות העץ, כהגדרתו לעיל) 14-16 נקודות, אשר יש לבחון את היכולת לשמרם במסגרת התכנון העתידי. עצים בקטגוריה זו אשר לאחר בחינה (לרבות הצגת חלופות תכנוניות במידת הנדרש) ימצא ע"י המתכנן/עורך הבקשה כי לא ניתן יהיה לשמרם במסגרת התכנון, תיבחן היתכנות העתקתם עפ"י המלצת הסוקר.

*****ערכיות בינונית** – עצים/פוליגונים בעלי נקוד ערכיות (סך ערכיות העץ, כהגדרתו לעיל) 7-13 נקודות, אשר ניתן לשמרם במסגרת התכנון העתידי ובלבד שאינם פוגעים במטרות התכנית ובתכליתה. לחילופין יומלץ לכרתם.

******ערכיות נמוכה** – עצים/פוליגונים בעלי נקוד ערכיות (סך ערכיות העץ, כהגדרתו לעיל) 0-6 נקודות, שהינם עצים מתים, מסוכנים, בתהליך ניוון אשר מומלץ לכרתם ללא קשר ו/או תלות בתכנון העתידי.





אדיר

יעוץ ופקוח נופי בע"מ



מושב חגור ח.ד. 309 פקס: 03-9032190 נייד: 052-2333555

טבלת סיכום המלצות

ההמלצה	מס' פרטים	סה"כ ב %
סה"כ עצים לשימור	6	26%
סה"כ עצים להעתקה		0%
סה"כ עצים לכריתה	17	74%
סה"כ עצים בוגרים בשטח	23	100%

סה"כ עץ שאינו עומד בגודל מינימום או שאינו קיים בשטח 10

טבלת עצים לכריתה

מין העץ	סה"כ לכריתה	סה"כ שווי ערך חלופי בש"ח
אילנטה בלוטית <i>Ailanthus altissima</i>	1	1,018
ברוש גדול פירות' לימוני ' <i>Cupressus macrocarpa 'gold'</i> - crest צריפי נוסחה!!!	6	11,988
ברוש מצוי <i>Cupressus sempervirens</i>	3	8,244
זית ארופאי <i>Olea europaea</i>	3	6,032
פיקוס בנימינה <i>Ficus benjamina</i>	1	1,810
פיקוס התאנה <i>Ficus carica</i>	2	1,018
שקד מצוי <i>Amygdalus communis</i>	1	1,414
סה"כ	17	31,523





אדיר יעוץ ופקוח נופי בע"מ



מושב חגור ח.ד. 309 פקס: 03-9032190 נייד: 052-2333555

הערות:

1. סקר זה הינו סקר נופי אגרונומי ואינו סקר הערכת סיכונים/סקר בטיחות.
2. אין לבצע את כריתת/העתקת העצים המומלצים אלא לאחר קבלת רישיון כריתה כחוק - מפקיד היערות העירוני.
3. כל פעולה העלולה לגרום מוות לעץ (כולל פגיעה/חיתוך שורשיו) – נחשבת עפ"י החוק ככריתה ללא היתר.
4. עץ המוגדר לשימור – אין לבצע עבודות גיזום/נוף/גיזום שורשים - ללא תאום עם הח"מ.
5. עץ המוגדר לשימור – אין לבצע עבודות חפירה ו/או מילוי במרחק הקטן מ - 3 מ' מקצה גזע העץ – ללא תאום עם הח"מ.
6. תוקף הסקר 6 חודשים מביצוע הסקירה בשטח.
7. עצים המאושרים לכריתה, יינטעו תמורתם עצים באותו הערך – כפיצוי נופי.
8. מספר העצים בהתאם לתכנית הסקר, יבוצע מייד עם הכניסה לביצוע העבודות באתר – הסימון יאושר ע"י המפקח והאגרונום.
9. כל העצים יסומנו ויוגנו בהתאם לפרט בגוף התכנית, טרם תחילת העבודות באתר.
10. להלן תמונות העצים.
11. מצ"ב מפת הסקר כולל סימון העצים ומספורם.



הכבוד רב,
אדיר אלוו

office@adir-nof.co.il





אדיר

יעוץ ופקוח נופי בע"מ



מושב חגור ת.ד. 309 פקס: 03-9032190 נייד: 052-2333555

6-7

1-5





אדיר

יעוץ ופקוח נופי בע"מ



מושב חגור ח.ד. 309 פקס: 03-9032190 נייד: 052-2333555

15

13-14

9-12





אדיר

יעוץ ופקוח נופי בע"מ



מושב חגור ח.ד. 309 פקס: 03-9032190 נייד: 052-2333555

18-19

17

16





אדיר

יעוץ ופקוח נופי בע"מ

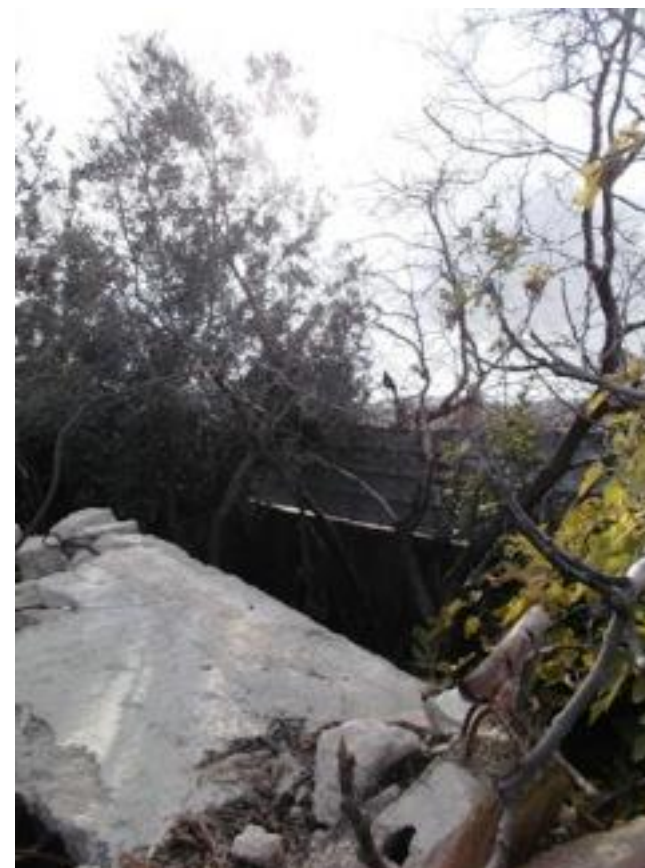


מושב חגור ח.ד. 309 פקס: 03-9032190 נייד: 052-2333555

23

22

20-21





אדיר

יעוץ ופקוח נופי בע"מ



מושב חגור ח.ד. 309 פקס: 03-9032190 נייד: 052-2333555

24

