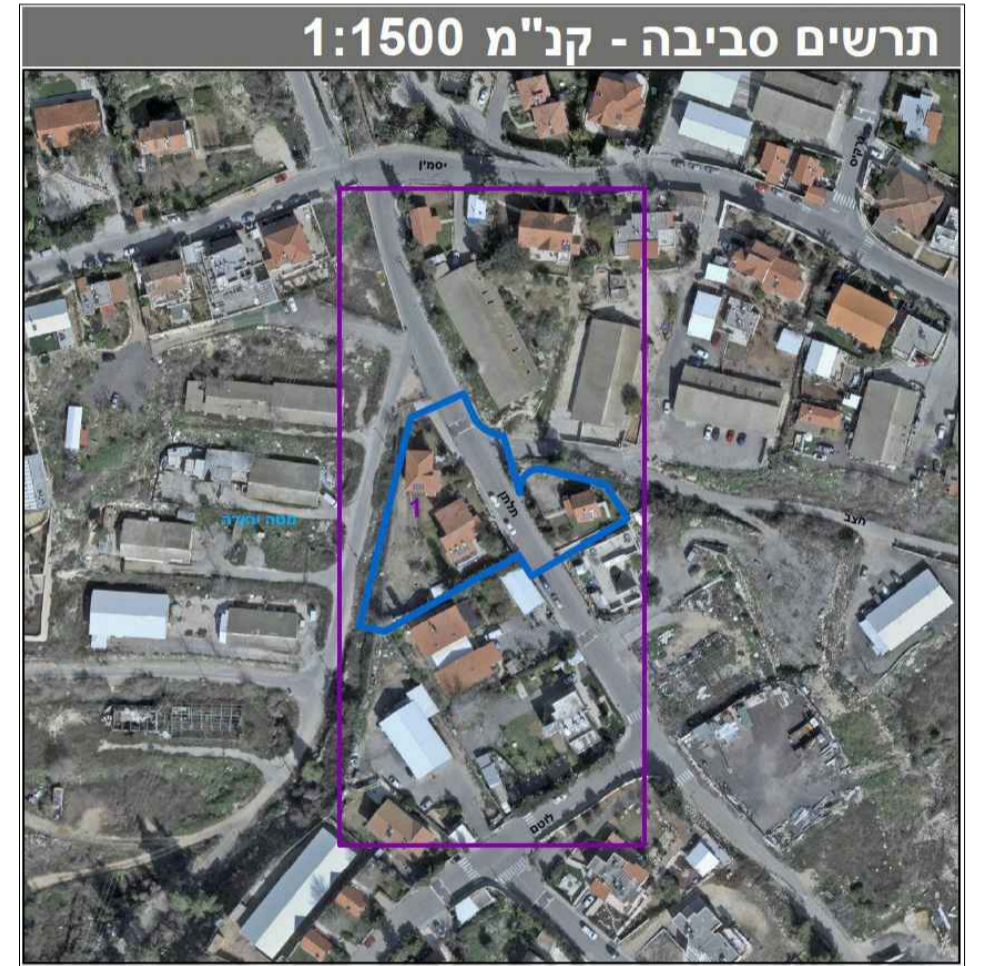
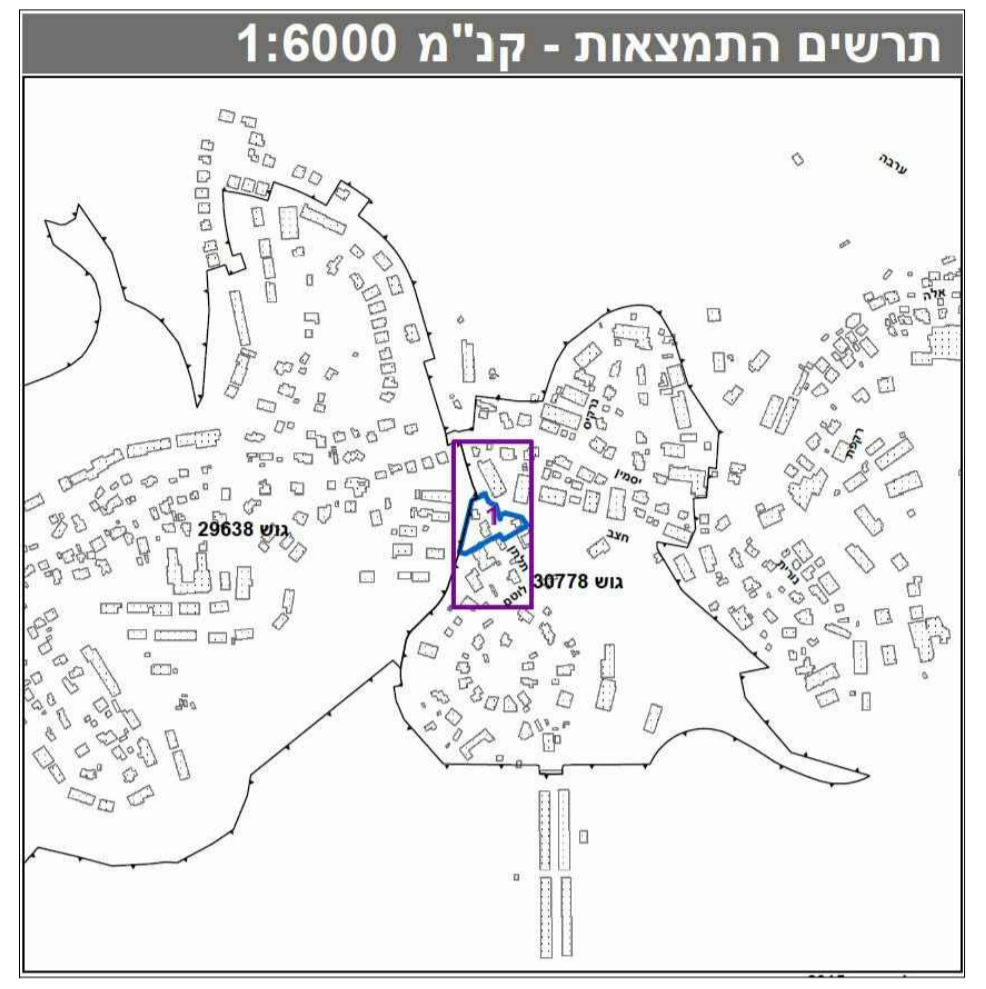


תכנית בינוי קנ"מ 1:250

1. בעל נחלה קיים
2. בן מסוּך
3. יח"ד 3 בנחלה - מוצע
4. מבנים חקלאיים
5. ארוח כפרי - עד 350 מ"ר

### מקרא מפת מדידה

<ul style="list-style-type: none"> <li>☐ מונה</li> <li>☐ צריח/סכנה/תחמה</li> <li>☐ אספלט</li> <li>☐ גבו שפה</li> <li>☐ דרך שפ</li> <li>☐ דרך חזק ו רשת</li> <li>☐ גדר אבוקטור</li> <li>☐ גדר אבוקטור גדרו בסו</li> <li>☐ שפת ואדי</li> <li>☐ מדרון עקונו שיפוע במע</li> <li>☐ עץ</li> <li>☐ נסודת גובה אופינית</li> <li>☐ עד גובה משני 1.0 0.5 מ'☐</li> <li>☐ עד גובה ראשי 2.5 5.0 מ'☐</li> </ul>	<ul style="list-style-type: none"> <li>☐ שוחת ביקורת ככנית</li> <li>☐ עמוד ככלי</li> <li>☐ ארוך ככלי</li> <li>☐ עמוד תמורה</li> <li>☐ עמוד תמורה</li> <li>☐ ע. חשמל עץ</li> <li>☐ ע. חשמל בסו</li> <li>☐ ע. חשמל תעלה</li> <li>☐ ע.חשמל. זזית</li> <li>☐ שוחת גוב מים</li> <li>☐ שוחת ביוב</li> <li>☐ שוחת ניקוז</li> <li>☐ גוב תמורה</li> </ul>
---	--



### מקרא

150A	נחלה א'
150B	מגרש מגורים מפוצל
150C	נחלה ב'
---	גבול מגרש/נחלה
---	גבול תכנית
---	קו בניין
---	גבול 2.5 דונם
---	מבנה להריסה
---	מגורים ביישוב כפרי
---	מבנה קיים
---	גיבון
---	חניה
[T]	פילר חשמל, מים, תקשורת ואשפה
---	עצים לשימור במגרש

חוק התכנון והבנייה, התשכ"ה - 1965  
תכנית מתאר מקומית

תכנית מס' 0607630 - 151

מושב אורה 150  
הפרדת מגרש מנחלה

נספח בינוי  
גיליון 1 מתוך 1

מחוז	ירושלים
מרחב תכנון מקומי	מטה יהודה
רשות מקומית	מטה יהודה
יישוב	אורה
תכנית בסמכות	מקומית
איחוד וחלוקה	ללא
היתרים או הרשאות	תכנית שסכומה ניתן להוציא היתרים או הרשאות
מועד הפקה	12.01.2021
שלב	מהדורה
שטח התכנית	2.290 דונם קנייני 1:250
שמות וזחתימות	
מישח התוכנית	רפי זיין
עורך ראשי	אברהם בן נור גיא בן נור אודיכיים
זיט	רפי זיין

בעלי עניין בקרקע  
בעלים: רשות מקומית ישראל  
זוכר: רפי זיין

\* כפירוס נוסף יש לפנות להוראות התכנית

מצב מוצע			
קוד יעוד	שם היעוד	שטח מ"ר	מספר תא שטח
160	מגורים ביישוב כפרי	1204.08	150A
		525.23	150B
		561.65	150C
820	מגורים ביישוב כפרי	2290.96	
820	דרך מאושרת	670.54	820
סה"כ	דרך מאושרת	670.54	
סה"כ		2961.50	