

05/10/2021

להפקיד את התכנית

09/03/2022

אדיר

יעוץ ופקוח נופי בע"מ



מושב חגור ח.ד. 309 פקס: 03-9032190 נייד: 052-2333555

י"ד הוועדה המחוזית

תאריך

סקר עצים

הוספת אגף ותוספת קומות

לבינוי מאושר

עבור דיור מוגן ברמת מוצא

מס' תכנית 101-0800003





01.09.2020

אדיר יעוץ ופקוח נופי בע"מ



מושב חגור ת.ד. 309 פקס: 03-9032190 נייד: 052-2333555

לכבוד:

עמיר פרידמן

בית רחל ליצ'ק

טל': 050-4751616 , פקס: 03-5595219

amirf@lichak.co.il



הנדון: סקר עצים – דיור מוגן – רמת מוצא – ירושלים

שלום רב,

לבקשתך בתאריך 29.06.2020 בוצע סקר עצים בהוספת אגף ותוספת קומות לבינוי מאושר עבור דיור מוגן ברמת מוצא , מס' תכנית 101-0800003 .

הסקר נערך לאחר שהוצגה בפני תכנית מדידה עדכנית ותכנית אדריכלית רעיונית לבניה באתר. תכנית הכוללת סימון העצים ומספורם מצורפת למסמך זה ומהווה חלק בלתי נפרד מהסקר. להלן המלצות בנוגע לעצים הממוקמים בשטח.





אדיר

יעוץ ופקוח נופי בע"מ



מושב חגור ח.ד. 309 פקס: 03-9032190 נייד: 052-2333555

טבלת פרוט סקר עצים

סיבת כריתה או העתקת העץ	המלצות	הערות	היתכנות העתקה	שוי העץ ב (ליח/פוליגון)	שורשים אזור שורשים מוגן רדיוס במ'	סך ערכיות העץ/פוליגון (0-20)	ניקוד חופת העץ (0-5)	ערך מין העץ (0-5)	מיקום העץ (0-5)	מצב בריאותי (0-5)	קוטר* גזע (ס"מ)	גובה** העץ (מ')	כמות עצים	מין העץ/תאור הפוליגון	מספר העץ/פוליגון
פולשני	כריתה	פולשני רב גזעי ליד גדר איסכורית	נמוך	1,385	0	10	3	1	3	3	35	9	1	אילנטה בלוטית Ailanthus altissima	1
בביוני תת"ק מתוכנן	כריתה	זרעים מעל דופן חצוב שך תעלת ניקוז הכביש, 2 בנטיה בינונית	נמוך	2,714	0	10	1	3	3	3	20	6	2	אורן ירושלים - Pinus halepensis	2-3
בביוני מתוכנן	כריתה	בחורשה במדרון ליד הגבול, בין עמודי חשמל אך לא מתחת קו חשמל	נמוך	3,217	0	13	3	4	2	4	20	8	2	ברוש מצוי Cupressus sempervirens - צריפי	4-5
בביוני תת"ק מתוכנן	כריתה	בחורשה ליד עמוד חשמל ולגבול	נמוך	2,413	0	10	1	3	2	4	20	8	2	אורן ירושלים - Pinus halepensis	6-7
	שימור	בוגרים ליד הגבול, 9 קטן יותר ובנטיה,	נמוך	8,313	4	11	2	3	3	3	35	12	2	אורן ירושלים - Pinus halepensis	8-9
מצב גרוע בביוני תת"ק	כריתה	בוגר ליד הגבול, בנטיה וללא צמרת	נמוך	4,156	0	11	2	3	3	3	35	12	1	אורן ירושלים - Pinus halepensis	10

סקר עצים - דיור מוגן רמת מוצא - ירושלים - 01.09.20

עמוד 3 מתוך 8





אדיר

יעוץ ופקוח נופי בע"מ



מושב חגור ח.ד. 309 פקס: 03-9032190 נייד: 052-2333555

* הערכת מידת קוטר הגזע בוצעה בגובה כ - 1.30 מטר, ובעץ בעל מספר גזעים – קוטר שלושת הגזעים העיקריים ובתנאי שקוטרו של הגזע המרכזי מעל 10 ס"מ
**גובה העץ הינו הערכה בלבד.

*** אזור שורשים מוגן רדיוס במ' – באזור זה לא יתבצעו עבודות חפירה ובינוי ללא תיאום עם אגר'

טבלת ריכוז עפ"י מיני העצים

מין העץ/פוליגון	ערכיות* גבוהה מאוד	ערכיות** גבוהה	ערכיות*** בינונית	ערכיות**** נמוכה	סה"כ
אורן ירושלים - Pinus halepensis			7		7
אילנטה בלוטית Ailanthus altissima			1		1
ברוש מצוי Cupressus sempervirens - צריפי			2		2
סה"כ	0	0	10	0	10
סה"כ ב %	0%	0%	100%	0%	100%

***ערכיות גבוהה מאוד** – עצים/פוליגונים בעלי נקוד ערכיות (סך ערכיות העץ, כהגדרתו לעיל) 17-20 נקודות, אשר בשל ערכיותם הגבוהה יש לשמרם במסגרת התכנון בכל דרך אפשרית.

****ערכיות גבוהה** – עצים/פוליגונים בעלי נקוד ערכיות (סך ערכיות העץ, כהגדרתו לעיל) 14-16 נקודות, אשר יש לבחון את היכולת לשמרם במסגרת התכנון העתידי. עצים בקטגוריה זו אשר לאחר בחינה (לרבות הצגת חלופות תכנוניות במידת הנדרש) ימצא ע"י המתכנן/עורך הבקשה כי לא ניתן יהיה לשמרם במסגרת התכנון, תיבחן היתכנות העתקתם עפ"י המלצת הסוקר.

*****ערכיות בינונית** – עצים/פוליגונים בעלי נקוד ערכיות (סך ערכיות העץ, כהגדרתו לעיל) 7-13 נקודות, אשר ניתן לשמרם במסגרת התכנון העתידי ובלבד שאינם פוגעים במטרות התכנית ובתכליתה. לחילופין יומלץ לכרתם.

******ערכיות נמוכה** – עצים/פוליגונים בעלי נקוד ערכיות (סך ערכיות העץ, כהגדרתו לעיל) 0-6 נקודות, שהינם עצים מתים, מסוכנים, בתהליך ניווני אשר מומלץ לכרתם ללא קשר ו/או תלות בתכנון העתידי.





אדיר

יעוץ ופקוח נופי בע"מ



מושב חגור ת.ד. 309 פקס: 03-9032190 נייד: 052-2333555

טבלת סיכום המלצות

ההמלצה	מס' פרטים	סה"כ ב %
סה"כ עצים לשימור	2	20%
סה"כ עצים להעתקה		0%
סה"כ עצים לכריתה	8	80%
סה"כ עצים בוגרים בשטח	10	100%

טבלת עצים לכריתה

מין העץ	סה"כ לכריתה	סה"כ שווי ערך חלופי בש"ח
אורן ירושלים - Pinus halepensis	5	9,283
אילנטה בלוטית Ailanthus altissima	1	1,385
ברוש מצוי Cupressus sempervirens - צריפי	2	3,217
סה"כ	8	13,886





אדיר יעוץ ופקוח נופי בע"מ



מושב חגור ת.ד. 309 פקס: 03-9032190 נייד: 052-2333555

הערות:

1. סקר זה הינו סקר נופי אגרונומי ואינו סקר הערכת סיכונים/סקר בטיחות.
2. אין לבצע את כריתת/העתקת העצים המומלצים אלא לאחר קבלת רישיון כריתה כחוק - מפקיד היערות העירוני.
3. כל פעולה העלולה לגרום מוות לעץ (כולל פגיעה/חיתוך שורשיו) – נחשבת עפ"י החוק ככריתה ללא היתר.
4. עץ המוגדר לשימור – אין לבצע עבודות גיזום נוף/גיזום שורשים - ללא תאום עם הח"מ.
5. עץ המוגדר לשימור – אין לבצע עבודות חפירה ו/או מילוי במרחק הקטן מ - 3 מ' מקצה גזע העץ – ללא תאום עם הח"מ.
6. תוקף הסקר 6 חודשים מביצוע הסקירה בשטח.
7. עצים המאושרים לכריתה, יינטעו תמורתם עצים באותו הערך – כפיצוי נופי.
8. מספר העצים בהתאם לתכנית הסקר, יבוצע מייד עם הכניסה לביצוע העבודות באתר – הסימון יאושר ע"י המפקח והאגרונום.
9. כל העצים יסומנו ויוגנו בהתאם לפרט בגוף התכנית, טרם תחילת העבודות באתר.
10. להלן תמונות העצים.
11. מצ"ב מפת הסקר כולל סימון העצים ומספורם.



מכבוד רב,
אדיר אילוס

office@adir-nof.co.il





אדיר יעוץ ופקוח נופי בע"מ

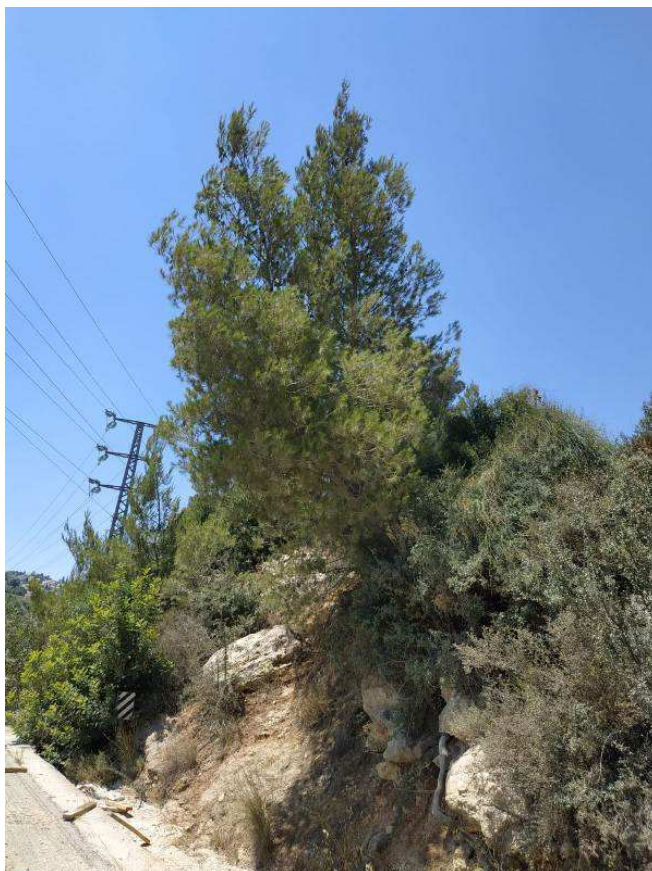


מושב חגור ת.ד. 309 פקס: 03-9032190 נייד: 052-2333555

4-8

2-3

1





אדיר יעוץ ופקוח נופי בע"מ



מושב חגור ת.ד. 309 פקס: 03-9032190 נייד: 052-2333555

9-10

