

מינהל התכנון

חוק התכנון והבניה, התשכ"ה - 1965

מחוז ירושלים

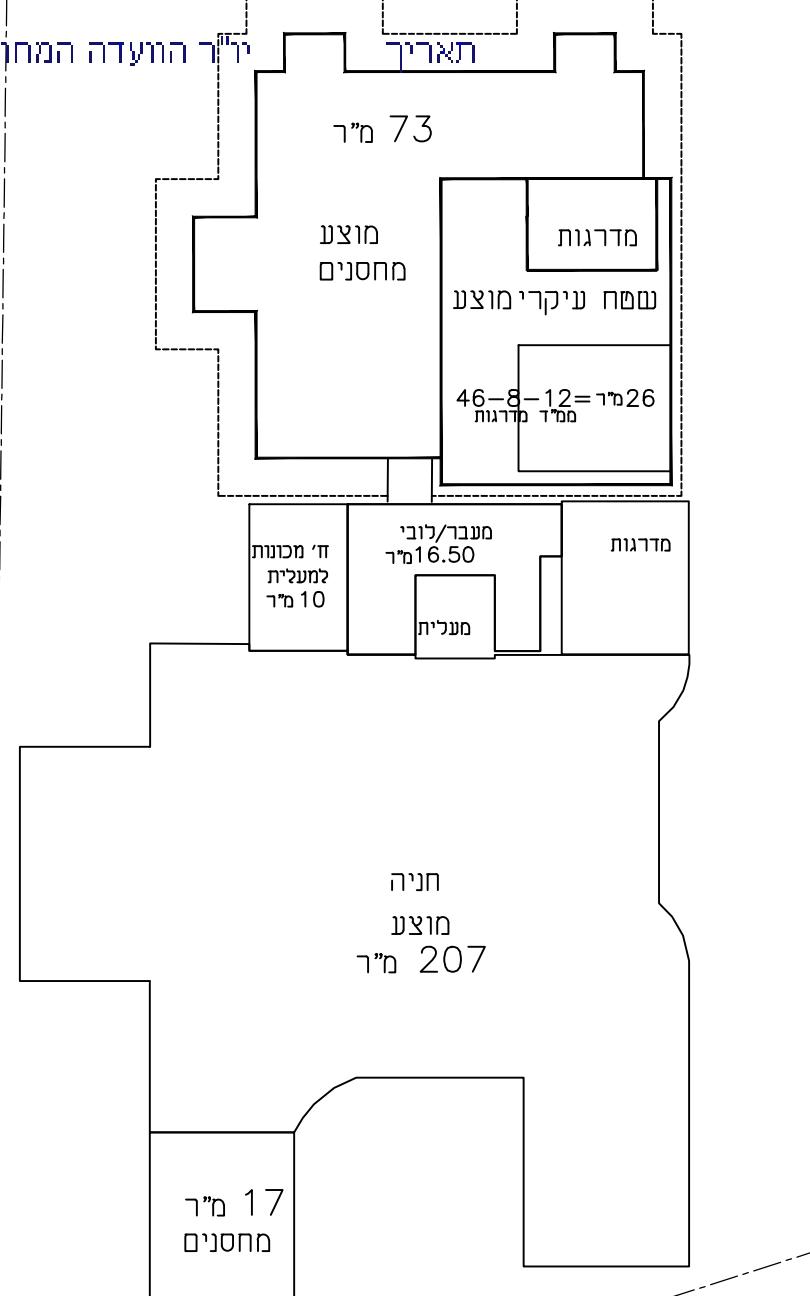
הוועדה המחוזית החליטה ביום

05/02/2023

להפקיד את התכנית

05/03/2023

י"ד הוועדה המחוזית



קומת קרקע תחתונה ותניה

תכנית מס' 101-0934745

מתאר ירושלים

תכנית מתאר מקומית

רח' יהושע בן נון 23

ירושלים

חישוב שטחים

שטח חלקה: 911 מ"ר

תאריך: 19.01.2023

שטחים מעל +0.00

$$1080.5 = 138 + 147 + \frac{+23+147}{\text{קומה ב'}} + \frac{+139+147}{\text{קומה א'}} + \frac{+158+181.5}{\text{קומת קרקע}}$$

סה"כ מעברים ולובי: 75 מ"ר
סה"כ מדרגות: 48 מ"ר

$$1080.5 + 75.0 + 48 = 1203.5 \text{ מ"ר} \pm 0.00$$

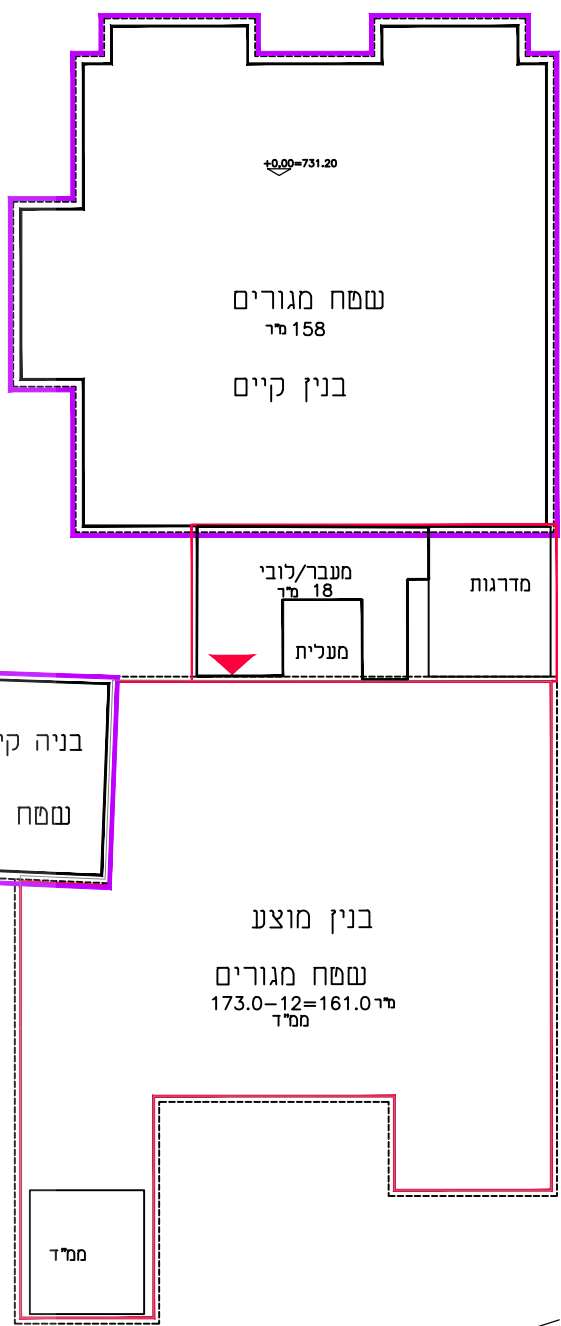
$$\frac{1080.5 + 75.0 + 48 + 26}{1203.5 + 26} = 1229.5 \text{ מ"ר} \pm 0.00$$

$$135\% = 1230 \text{ מ"ר}$$

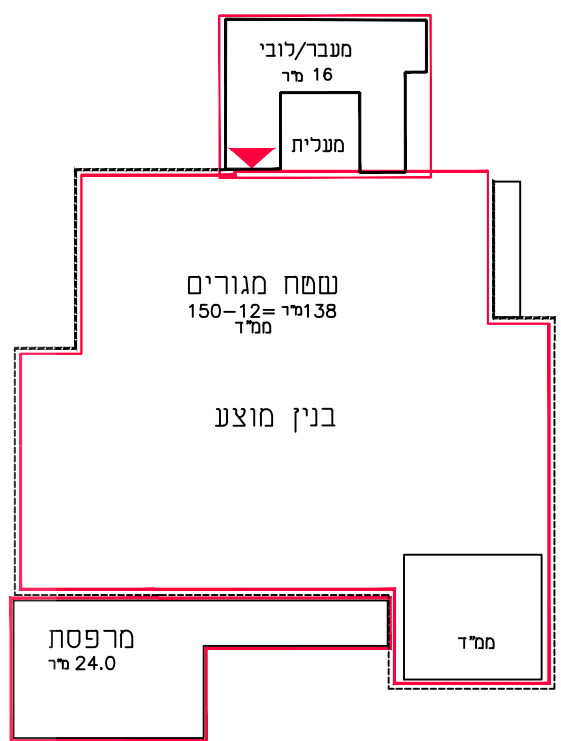
סה"כ ממ"דים: 104 מ"ר

$$\text{שטח שירות מעל } \pm 0.00 = 227 \text{ מ"ר}$$

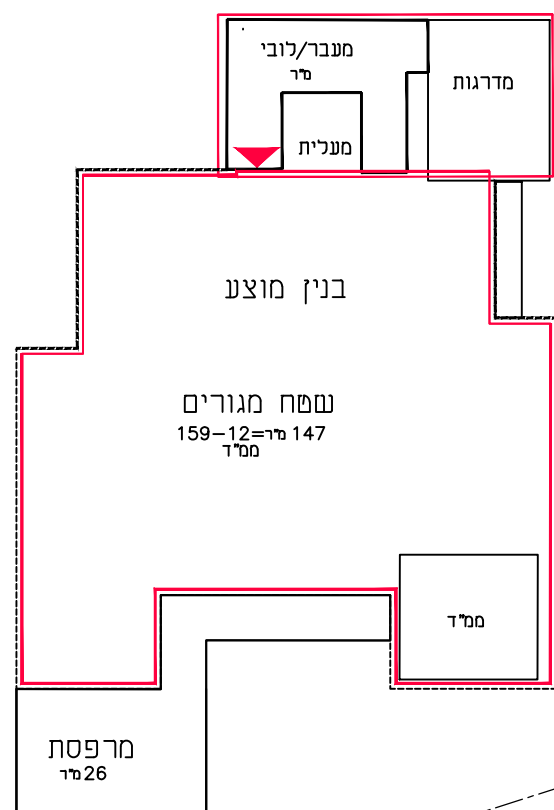
$$\text{שטח שירות מתחת } \pm 0.00 = 349 \text{ מ"ר}$$



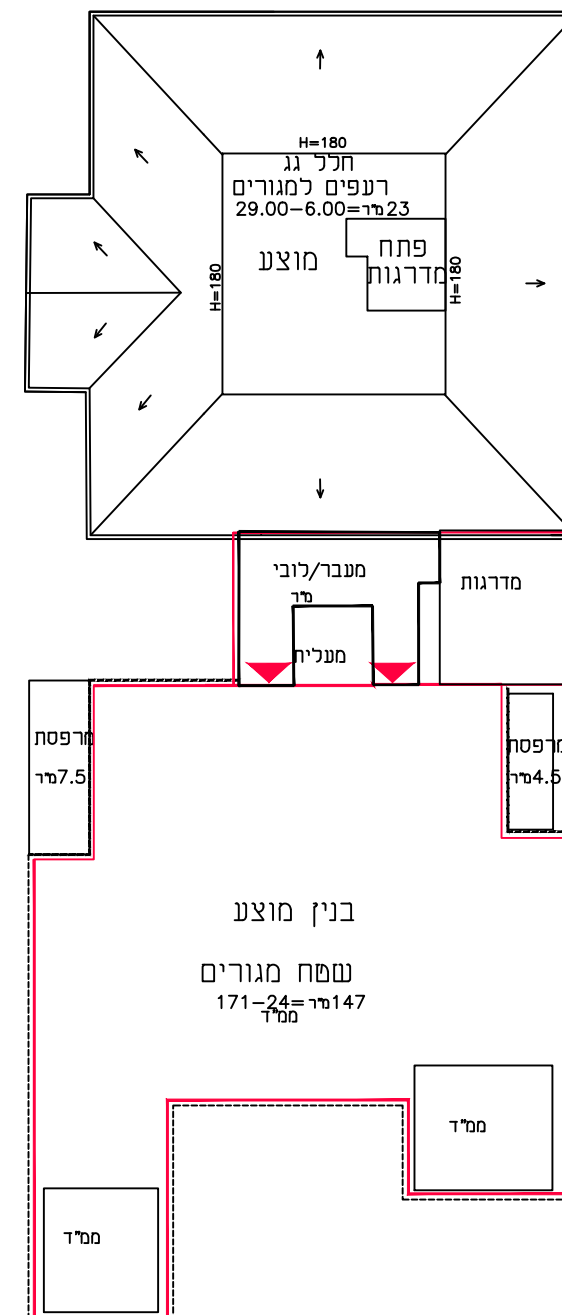
קומת קרקע



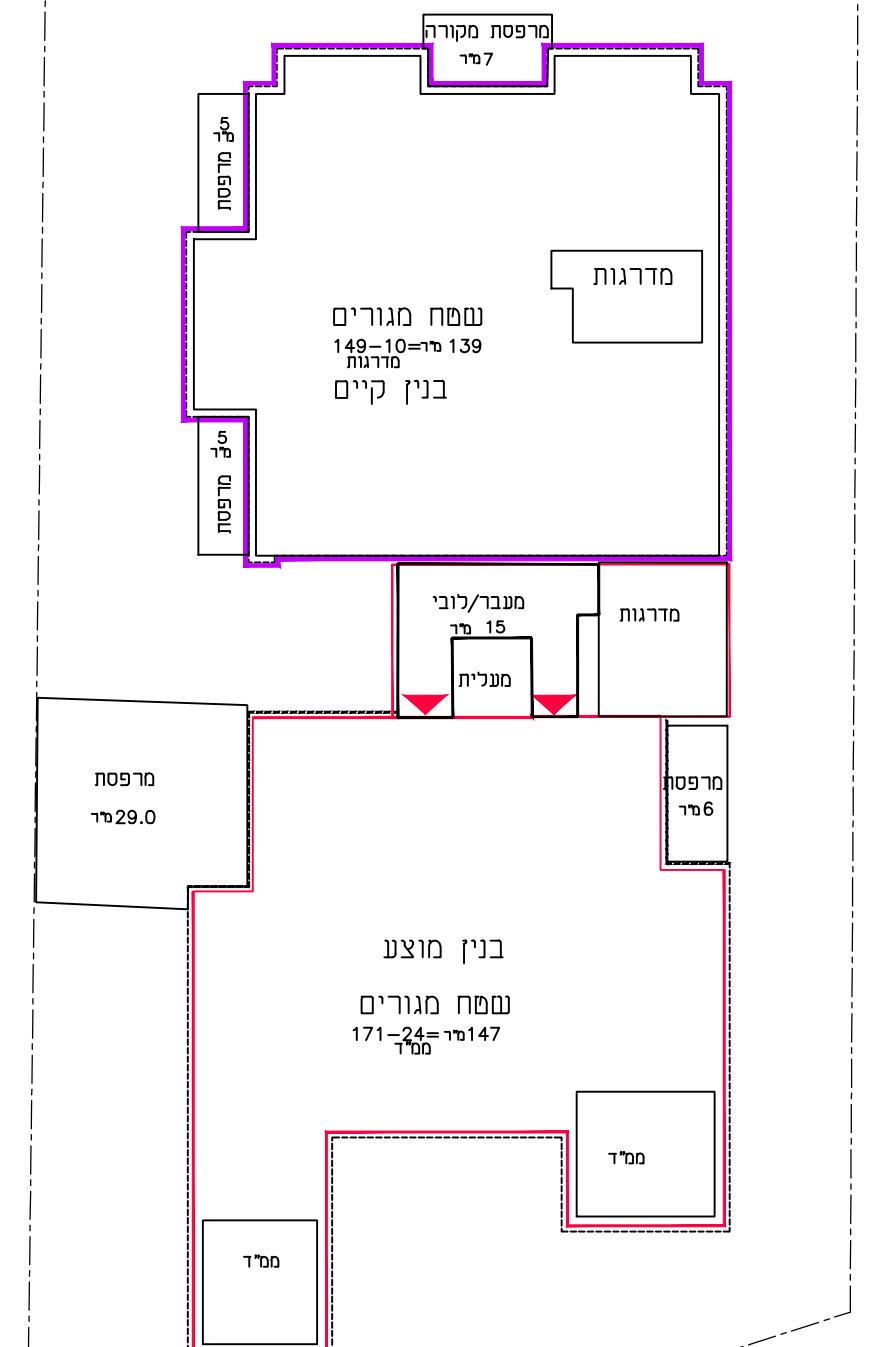
קומה ד'



קומה ג'



קומה ב'



קומה א'