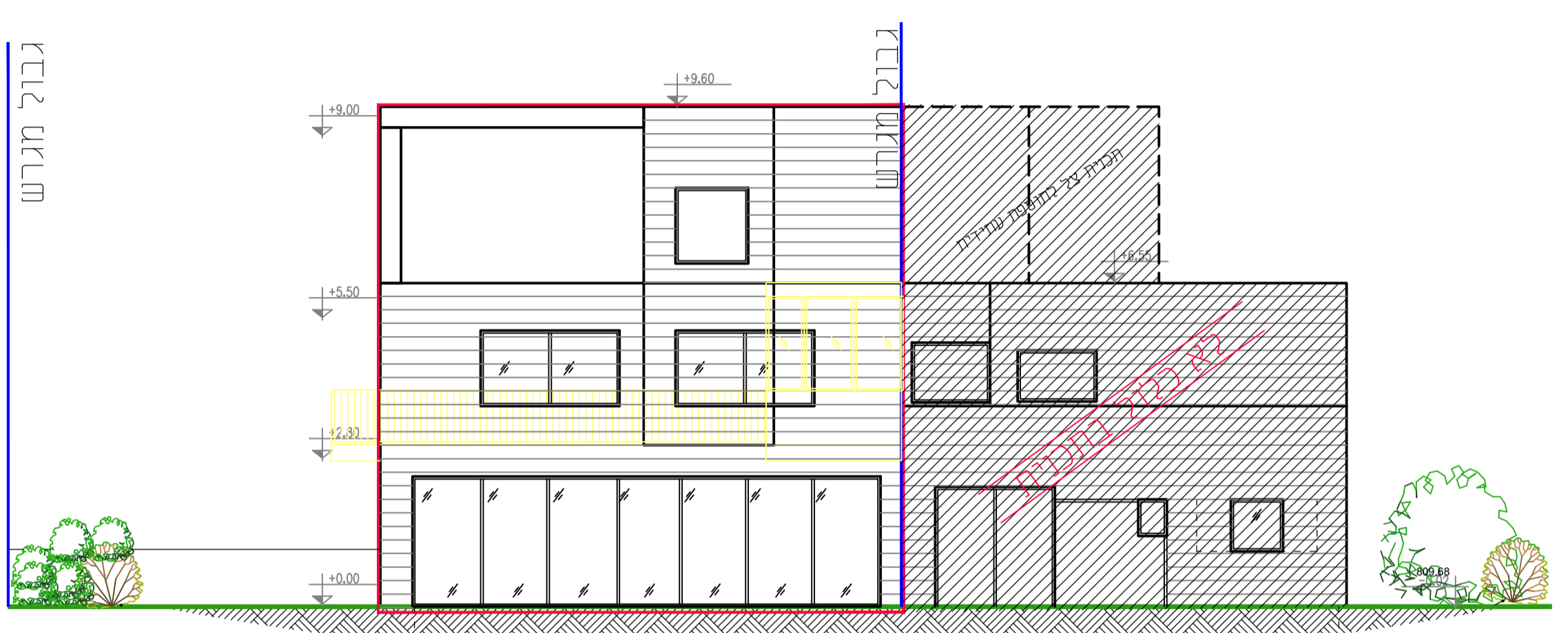
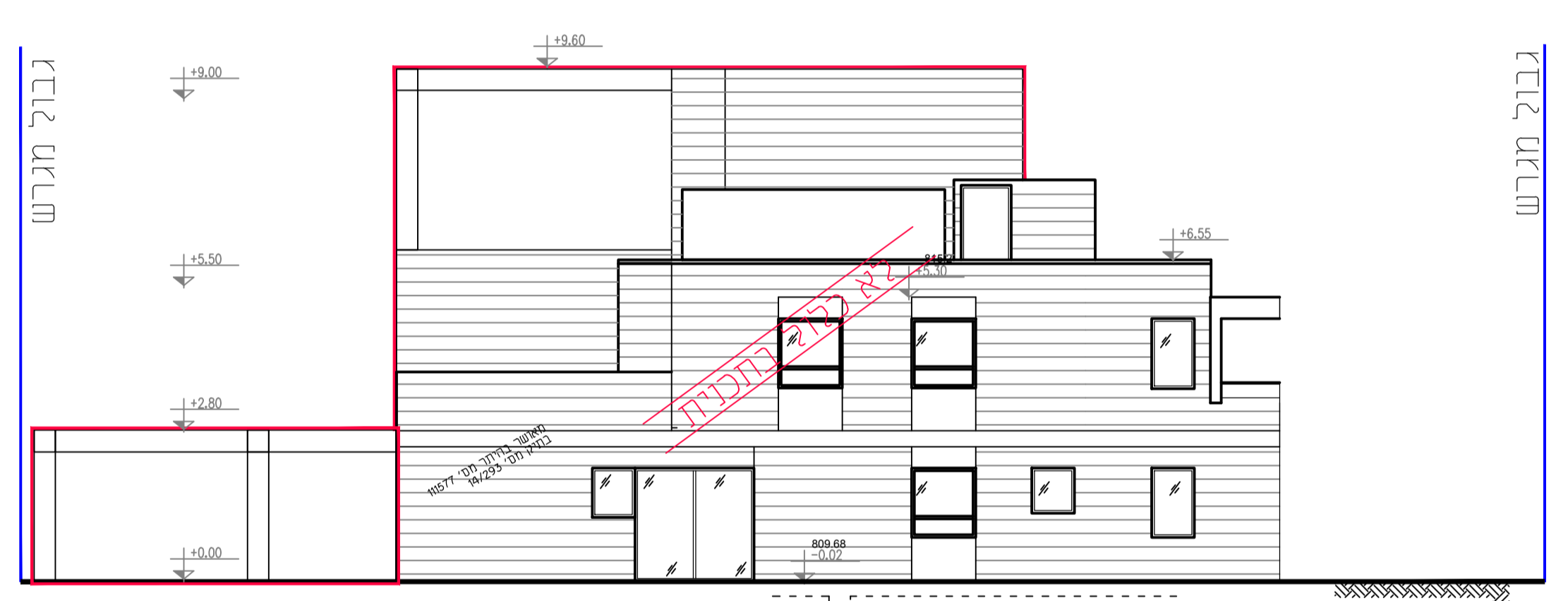


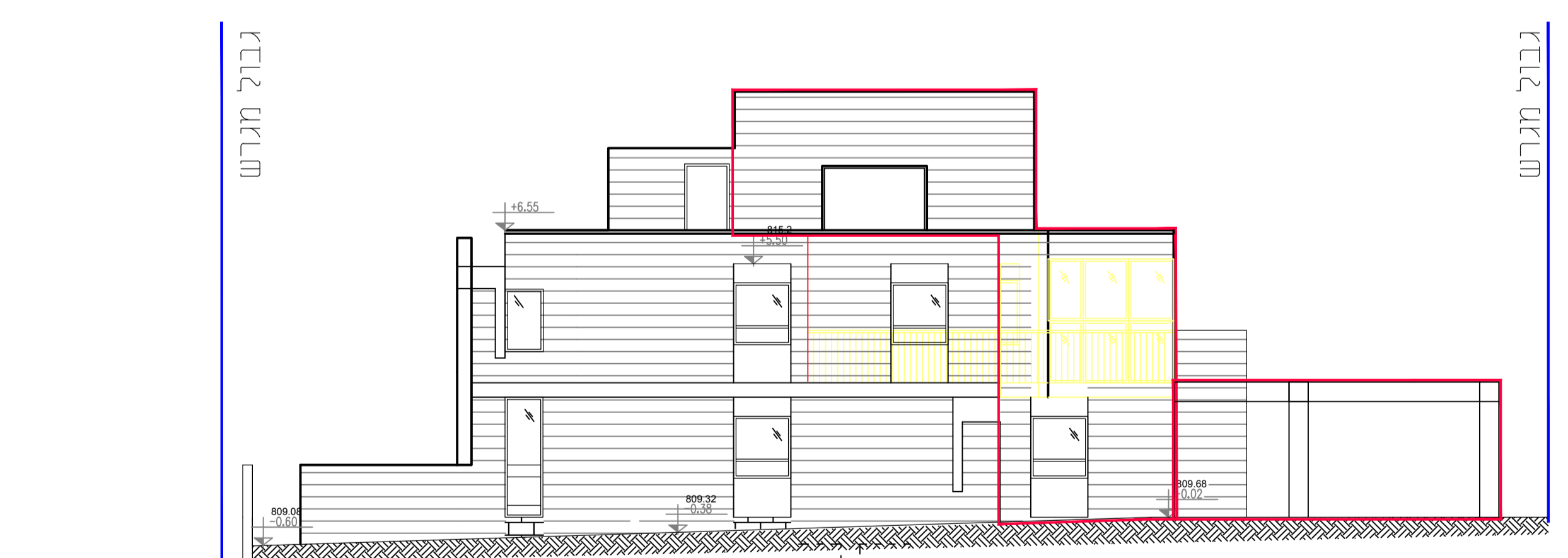
חזית צפונית
 קנ"מ 1:100



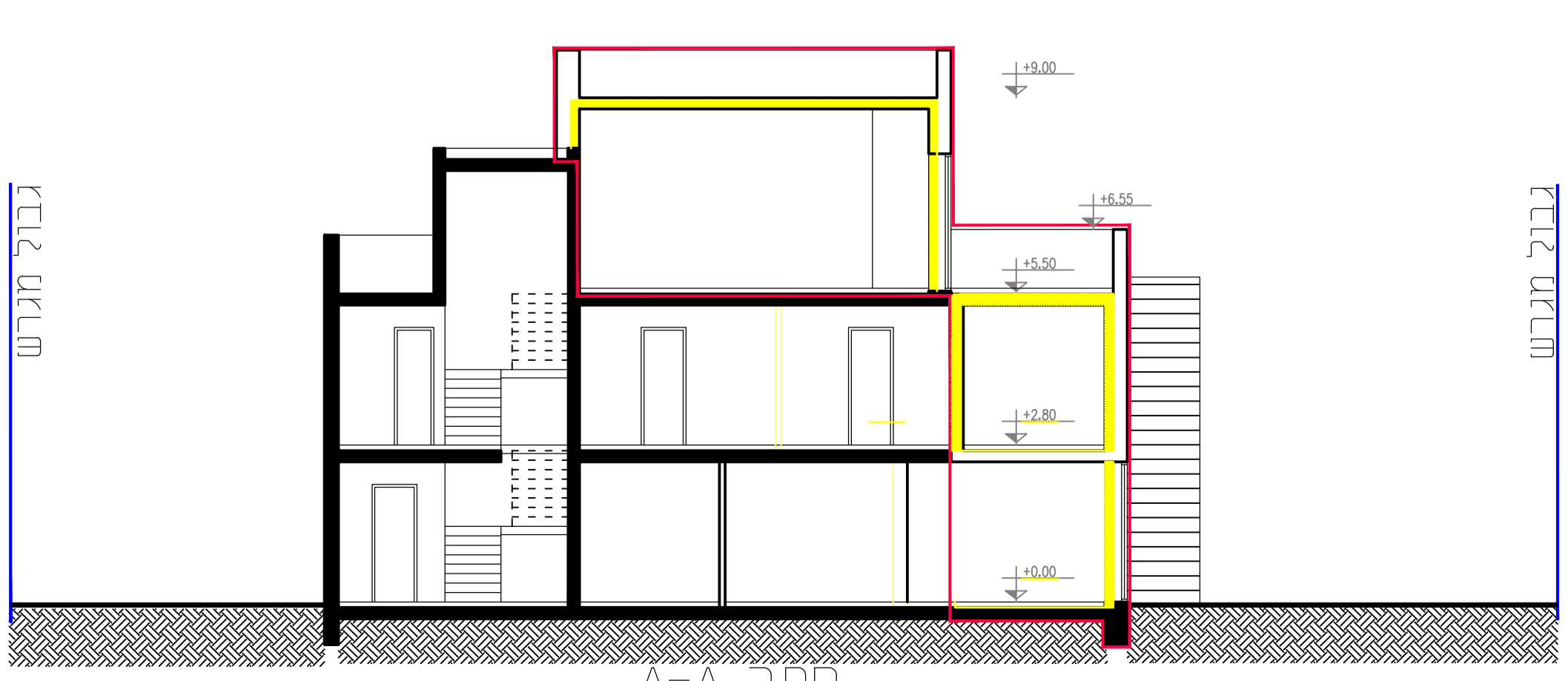
חזית דרומית
 קנ"מ 1:100



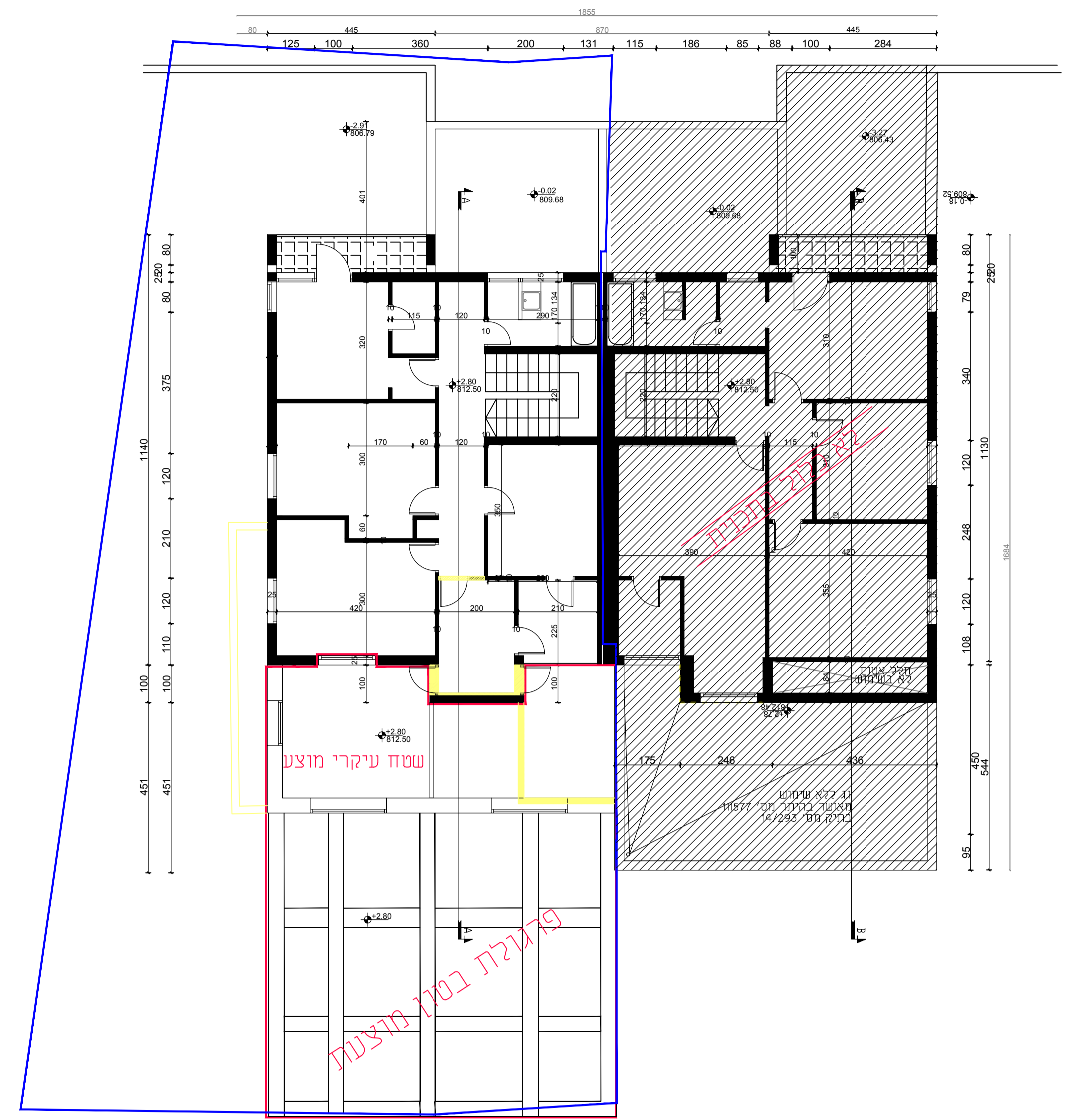
חזית מזרחית
 קנ"מ 1:100



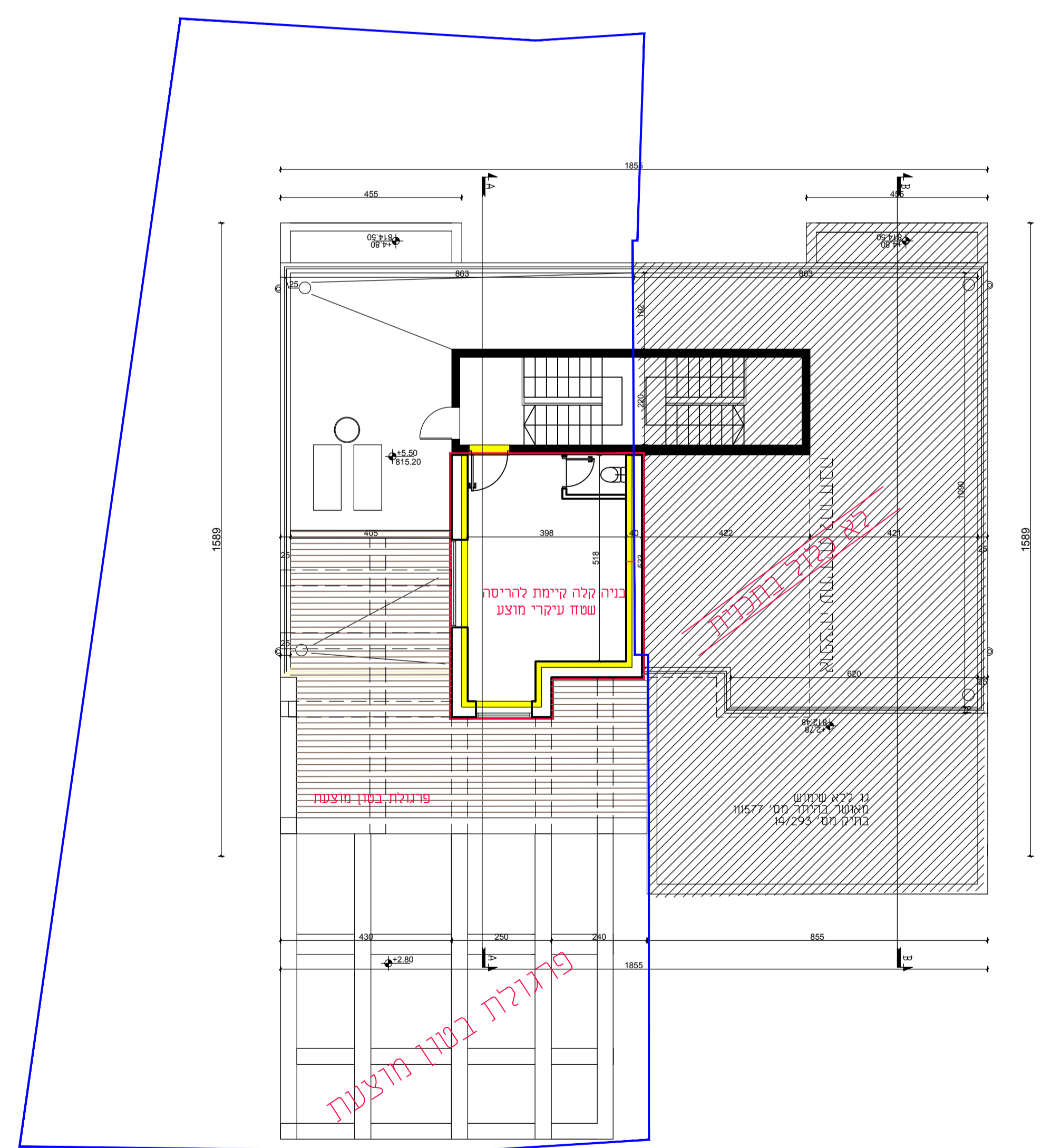
חזית מערבית
 קנ"מ 1:100



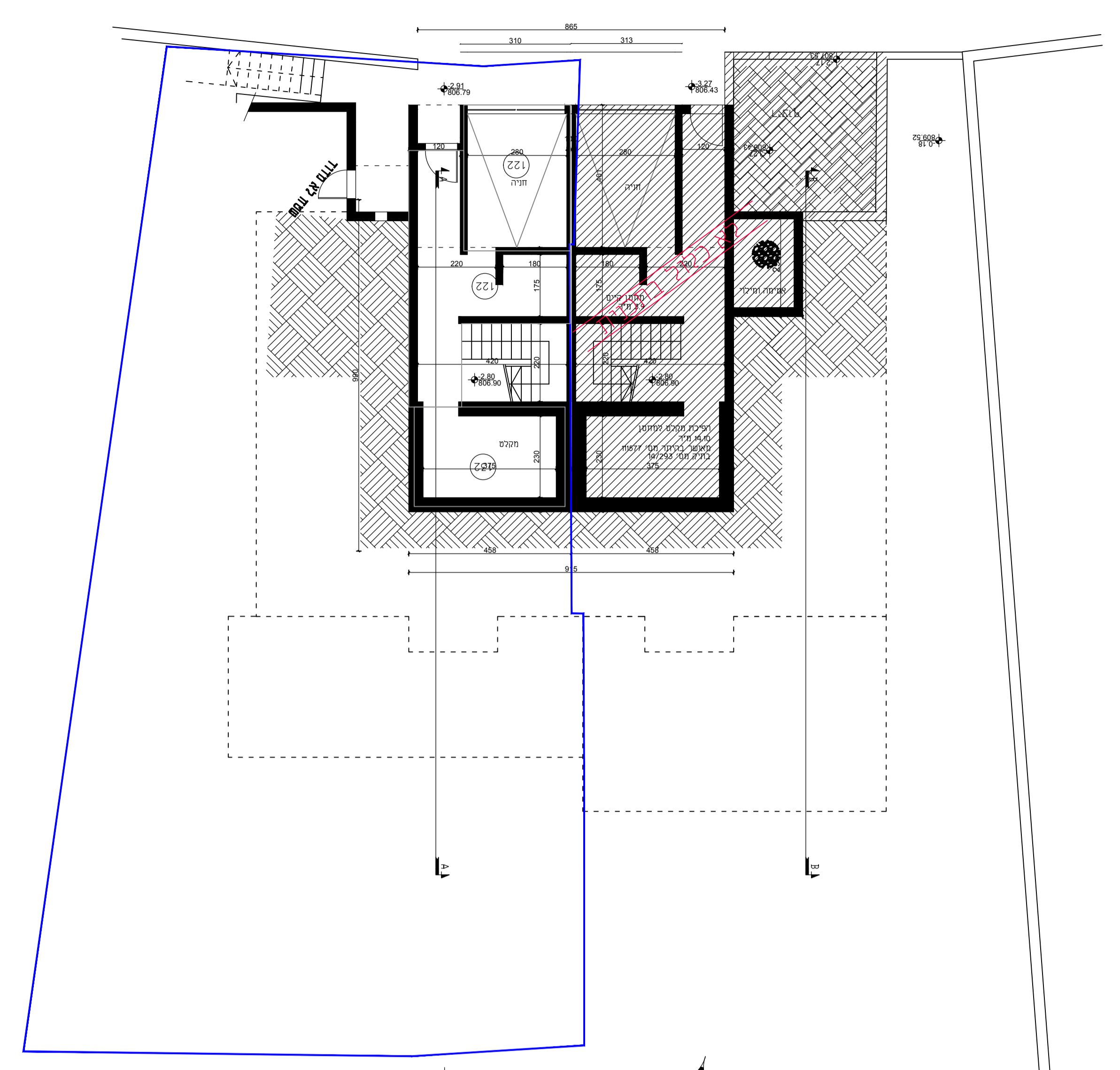
חזית א-א
 קנ"מ 1:100



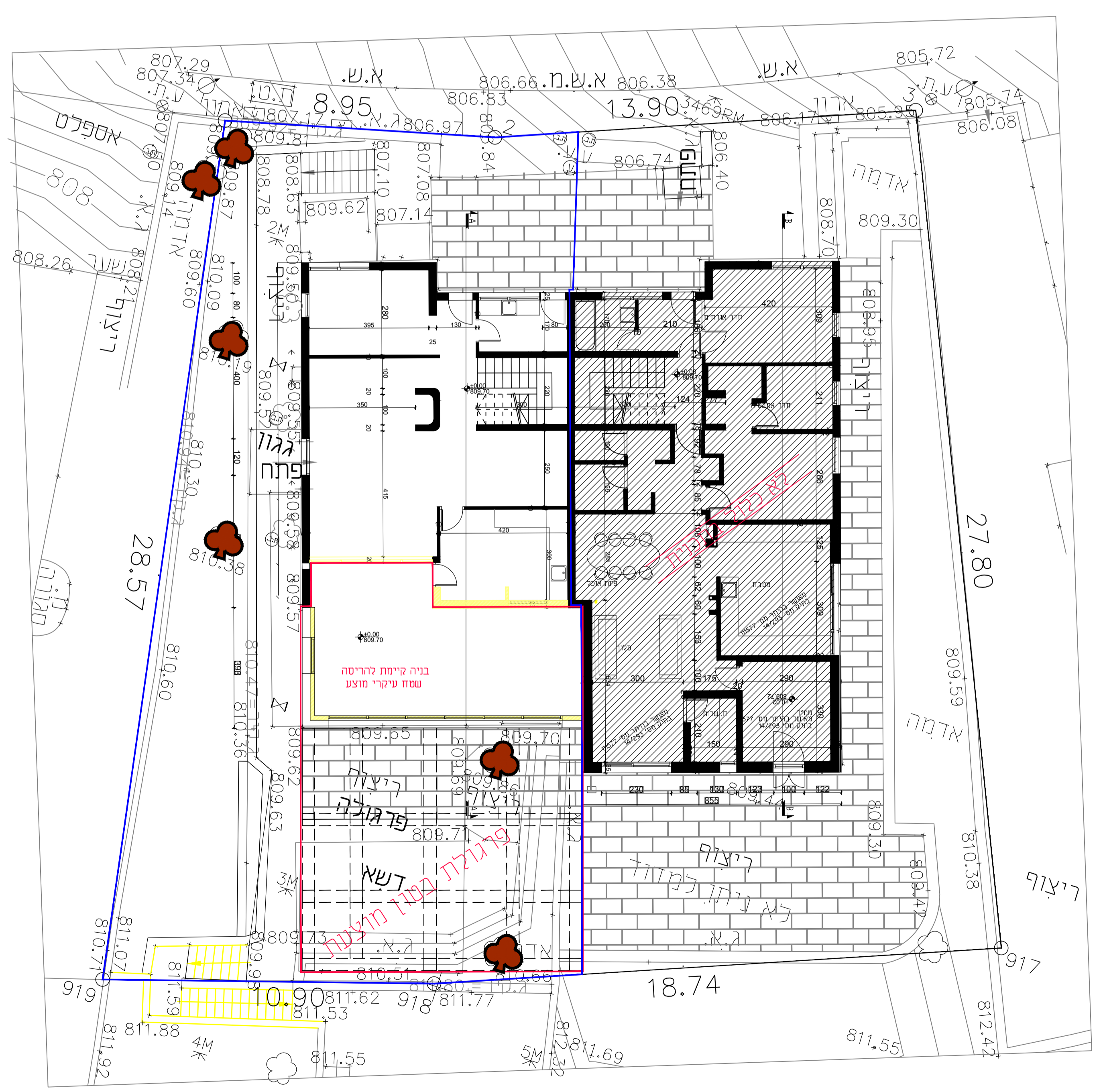
תכנית קומה א'
 קנ"מ 1:100



תוכנית גגות
 קנ"מ 1:100



תכנית קומת מקלט
 קנ"מ 1:100



תכנית קומת קרקע
 קנ"מ 1:100

מקרא:

	קיר להריסה
	קיר מוצע
	קיר קיים
	גבול תכנית

מחוז ירושלים

מרחב תכנון מקומי ירושלים

תכנית מתאר מקומית

תכנית מס' 101-1012798

תוספות בניה למבנה קיים
 ברחוב מדבר סיני 11

נספח מס' 1
נספח בינוי
 מדבר סיני 11
 ירושלים
 ק.מ. 1:100

גוש: 30657 חלקה: 156
 שטח החלקה: 737 מ"ר

דברי הסבר לתכנית:

שטח החלקה: 737 מ"ר
 השטח מתחלק בין שני דיירי החלקה שה"כ: 368.5 מ"ר
 השטח המותר לבניה מתוקף תב"ע 50א:1424 משטח החלקה
 184.25 = 368.5 : 2 מ"ר

תכנית זו מציעה תוספת של 50א:1424 מהשטח הניקרי הקיים
 92.12 = 184.25 : 2

