

מס' סידור GS2230-4-TASRIT-HALUKA

טבלת איחוד וחלוקה מחדש

מצב מוצע לפי תכנית מס' 101-1004969				
מספר תא שטח	מגורים ומבנים ומוסדות ציבור	שטח ציבורי פתוח	יעוד	
			דרר מוצעת	סה"כ
1	-	1.531 דונם	-	1.531 דונם
2	1.094 דונם	-	-	1.094 דונם
3	-	-	1.361 דונם	1.361 דונם
4	0.859 דונם	-	-	0.859 דונם
סה"כ	1.953 דונם	1.531 דונם	1.361 דונם	4.845 דונם

חלקות משתתפות - מצב קיים			
גוש	חלקה	שטח נכנסות	
		שטח רשום	שטח החלקה החדשה
30398	64	4.572 דונם	4.572 דונם
	66	0.273 דונם	0.273 דונם
סה"כ		4.845 דונם	4.845 דונם

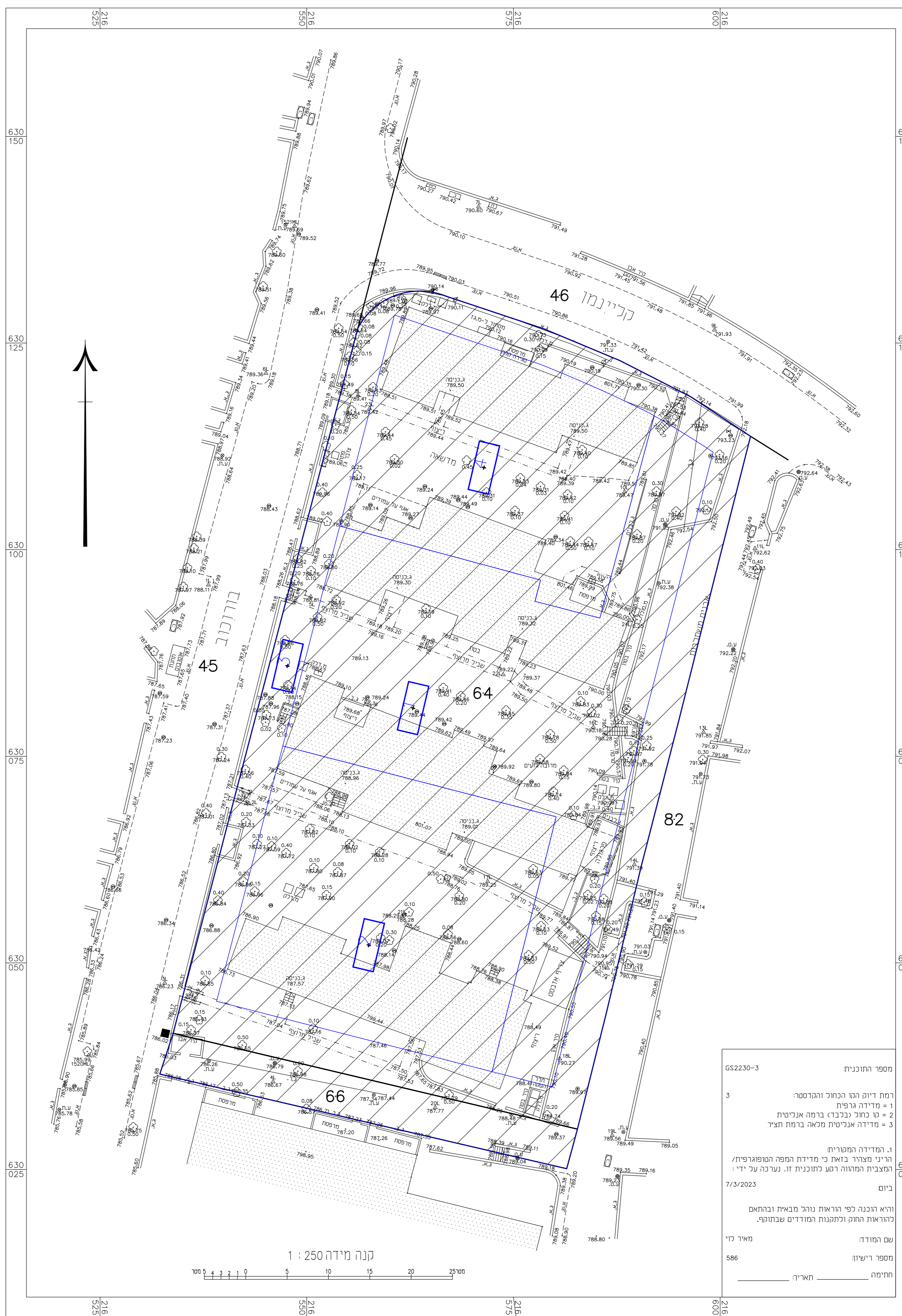
א. סה"כ ההפרשות לצרכי ציבור בגבולות תכנית מס' 101-1004969 זה הם כ - 2.892 דונם שהם כ- 59.7% משטח התכנית.
 ב. אני, מאיר לוי מודד מוסמך, חתום מטה, מאשר בזה כי חישוב השטחים שבטבלת איחוד וחלוקה נכונים.
 בדקתי החישוב פלנימטרי ובשיטה דיגיטלית.

מאיר לוי, פארק סנסר, ירושלים טל': 02-5816818 586 מס' רישון חת"מ
 שם המודד ומענו חת"מ

טבלת שטחים - מצב נכנס ומצב יוצא
 תכנית מס' 101-1004969

מצב יוצא			מצב נכנס			חלקות משתתפות		
שטח המגרש המשתתף בתביע	יעוד	מספר מגרש עפ"י התכנית	שטח היעוד בחלקה	יעוד מאושר	מספר תביע מאושרת	שטח החלקה החדשה	חלקות נכנסות	
							שטח רשום	חלקה
1.631 דונם	שטח ציבורי פתוח	1	4.572 דונם	אזור מגורים מיוחד	3158	4.572 דונם	64	4.572 דונם
1.094 דונם	מגורים ומבנים ומוסדות ציבור	2	0.273 דונם	מעבר ציבורי להולכי רגל	3158	0.273 דונם	66	0.273 דונם
1.361 דונם	דרר מוצעת	3	4.845 דונם	סה"כ		4.845 דונם	סה"כ	4.845 דונם
0.859 דונם	מגורים ומבנים ומוסדות ציבור	4						
4.845 דונם	סה"כ							

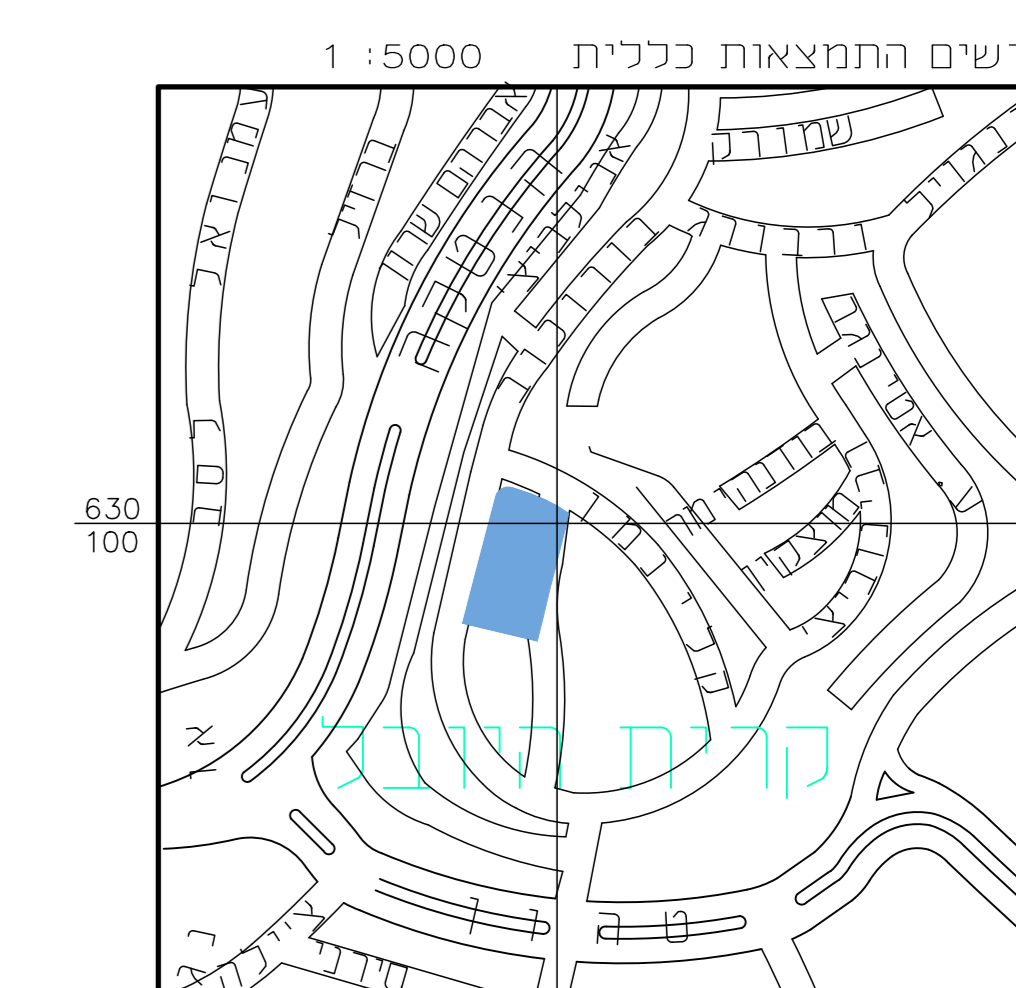
מאיר לוי, פארק סנסר, ירושלים טל': 02-5816818 586 מס' רישון חת"מ
 שם המודד ומענו חת"מ



חוק התכנון והבניה התשכ"ה - 1965 תכנית מתאר מקומית	
תכנית מס' 101-1004969	
שם התכנית התחדשות עירונית רח' בורוכוב 49-55, ירושלים	
תשריט נספח איחוד וחלוקה	
טבלת גושים וחלקות	
גוש	חלקה/כל הגוש
30398	חלקה 64, 66

מחוז: ירושלים
 מרחב תכנון מקומי: ירושלים
 רשות מקומית: עיריית ירושלים
 ישוב: ירושלים
 תאריך: 10/7/2023
 כותבת: רח' בורוכוב 49-55
 הוכן עבור: חברת רייק

שטח לאיחוד וחלוקה חדשה



מספר התוכנית: GS2230-3
 3
 רמת דיוק הוא הכיבוש וההדמטה:
 1 = מדידה גרפית
 2 = טו כולל כלבוד ברוח אנליטית
 3 = מדידה אנליטית מוכה ברמת תצ"ד
 1. המדידה המטרית
 רזני מצויר בזאת כי מדידת תפה והוספגפית/
 התצבית תמונה רגע וחוכנית זו, נערה על ידי:
 7/3/2023
 ביום
 והיא הנכה לפי הוראות נוכח מבאית ובהתאם
 להוראת רחם ולתננת המודדים שבנותני.
 שם המודד:
 מספר רישון:
 חת"מ:

הערות
 א. הקואר' מבוססות על 1521ML - 1520ML
 ב. הגבהים מבוססות על 789.69 = 1521ML
 ג. לא נמדדו תשליות תת הרקעית
 אני מאשר בזה כי חספ זו היא תחת נכס על תפסה המצבית
 שולבו על ספר מדידה שחתימה ביום 10.10.2023
 כי כל המדידים ששינו במספר המדידים והמדידה היא
 המספר בוצעה בהתאם לתננת המודדים ומדידה ומדידה, התננת-1998

לא לצרכי רישום
 מאיר לוי
 מודד מוסמך מ.ר. 586
 הר חובלים, ירושלים
 טל' פקס 02-5816818
 E-MAIL: MEMLV@GMAIL.COM