

טבלת איחוד וחלוקה מחדש:

מצב מראש במתחם איחוד וחלוקה לפי ת.ב.ע. 62					מצב לפי הוראות תכנית מס' 101-0770743-10 ז				
מספר גוש	מספר חלקה בשכונות	מספר חלקה של החלקה	שטח רשום של החלקה	שטח במתחם איחוד וחלוקה לפי יעוד	שטח במתחם שטח במתחם	סטי"כ	הערות	מספר תא שטח	מספר גוש
30073	2		274	274	84	1099	הא השטח המסומן במס' 1 יירשם על שם הבעלים של חלקות 1 ו-2 בגוש 30073 ושל חלקה 66 בגוש 30107	1	30073
30073	1		158	145	117	128	הא השטח המסומן במס' 3 יירשם על שם עיריית ירושלים	3	30073
30107	66		894	808	798	1099	הא השטח המסומן במס' 103 מתחת לכרמל יירשם על שם הבעלים של חלקות 1 ו-2 בגוש 30073 ושל חלקה 66 בגוש 30107	103	30107
			1326	1227	1227	1099		סטי"כ	



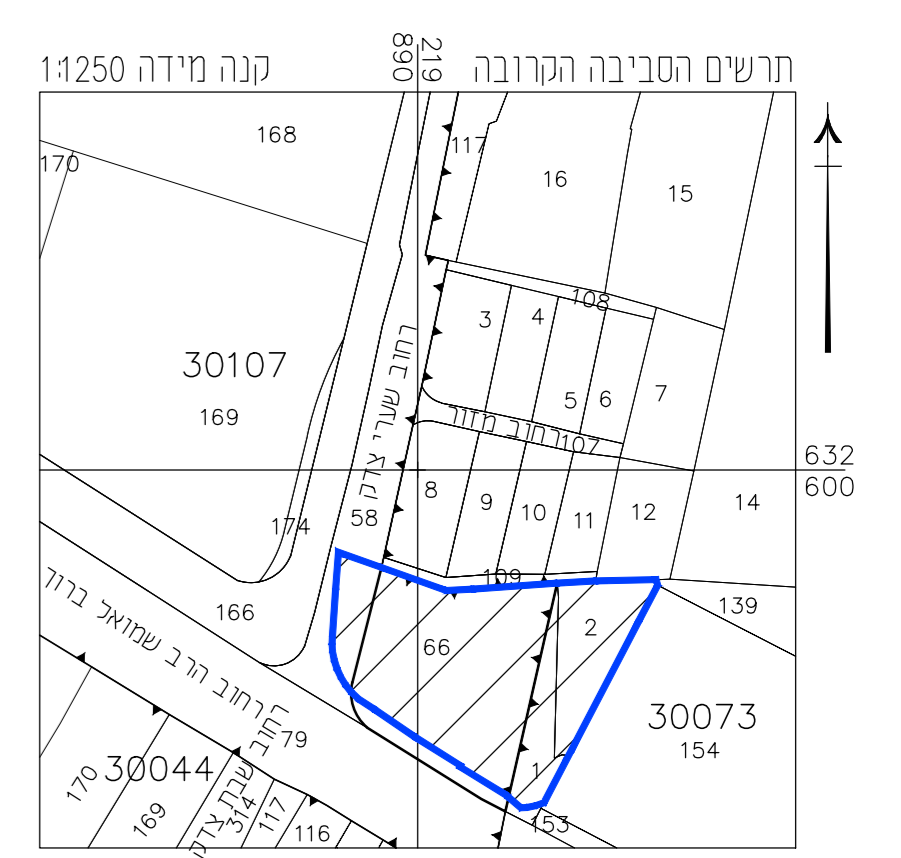
חוק התכנון והבניה, התשנ"ה - 1965 תכנית מפורטת
תכנית מס' 101-0770743-10
שם התכנית התחדשות עירונית אגריפס 92 ירושלים

תשרים נספח איחוד וחלוקה מס' ... גליון 1 מחוץ 1

מחוז	ירושלים
מרחב תכנון מקומי	ירושלים
רשות מקומית	עיריית ירושלים
ישוב	ירושלים
כתובת	אגריפס 92
תאריך	10.08.2022
שטח התכנית	1.335 דונם
הוכן עבור	התחדשות ב.ע"י פרויקטים 1 בע"מ

טבלת גושים וחלקות	
מס גוש	מספר חלקות בשטח
30073	2
30107	1
30107	66

שם הנספח	קניין
נספח איחוד וחלוקה	1250
תרשים התמצאות כללית	15000
תרשים הסביבה הקרובה	11250



הערות
 א. סטי"כ הפרשת לצרכי ציבור בתחום האיחוד והחלוקה לפי תכנית מס' 101-0770743-10 ז. הם כ-128 מ"ר שהם כ-10% משטח התוכנית.
 ב. חלקות 1 ו-2 בגוש 30073 וחלקה 66 בגוש 30107 רשמיות בנסח רישום אחד. בתים משותפים.
 ג. תא שטח 2 אינו כולל בנספח איחוד וחלוקה.
 ד. על תא שטח 3 נכא יחולו הוראות החוק כבעלות תלת מימדית. מתחת למפלס הדרך ברחוב אגריפס יבנו שטחים עבור חניון. מחסנים ושירותים נלווים. כאמור בהוראות התוכנית סעיף 4.2.2.
 ה. המפלסי הגובה שבנספח התלת מימד הונם מנחים. הגבהים הסופיים של השטח התלת מימדי יקבעו בעת מתן היתר הבניה.
 ו. שטח התחום התלת מימדי בהתאם לנספח התלת מימדי הוא כ-128 מ"ר. השטח הסופי יקבע עם הכנת תוכנית תמ"ר בהתאם לבניה בפועל או להיתר הבניה.
 ז. התוכנית כוללת הוראות איחוד וחלוקה לפי פרק ג' לחוק התכנון והבניה - כלל הסכמת הבעלים.
 ח. בעת רישום הבית המשוחף. תיחיד הבעלות של הרשות המקומית בשטח המסומן בנספח הבינוי במיכה 'ציבורי' בצבע חום. המצוי בקומה 1 מעל הקומת המסחר של הבניין והימפר כ-500 מ"ר יותר שימוש ציבורי בהתאם סעיף 4.3 בלבד.

ט. אני, יורם אלישיב מודד מוסמך, חתום מטה, מאשר בזה כי חישוב השטחים, שבטבלת איחוד וחלוקה נכונים. בדקתי החישוב פלנימטרית ובשיטה דיגיטלית.

תאריך:
 יורם אלישיב - מודד מוסמך
 רישון מס' 985
 10.08.2022

מקרא

- גבול תכנית
- שטח לאיחוד וחלוקה חדשה
- גבול גוש
- מספר גוש 30107
- גבול חלקה
- מס' חלקה 66
- גבול תא שטח ומספרו
- חתום מתחם תלת מימדי

מס' ותוכנית
 148-18-22
 3
 1 - מידות קבועות
 2 - י"מ מס' 985
 3 - מידות אגריפס
 4 - המידות המפורטות
 5 - י"מ מס' 985
 6 - י"מ מס' 985
 7 - י"מ מס' 985
 8 - י"מ מס' 985
 9 - י"מ מס' 985
 10 - י"מ מס' 985
 11 - י"מ מס' 985
 12 - י"מ מס' 985
 13 - י"מ מס' 985
 14 - י"מ מס' 985
 15 - י"מ מס' 985
 16 - י"מ מס' 985
 17 - י"מ מס' 985
 18 - י"מ מס' 985
 19 - י"מ מס' 985
 20 - י"מ מס' 985
 21 - י"מ מס' 985
 22 - י"מ מס' 985
 23 - י"מ מס' 985
 24 - י"מ מס' 985
 25 - י"מ מס' 985
 26 - י"מ מס' 985
 27 - י"מ מס' 985
 28 - י"מ מס' 985
 29 - י"מ מס' 985
 30 - י"מ מס' 985
 31 - י"מ מס' 985
 32 - י"מ מס' 985
 33 - י"מ מס' 985
 34 - י"מ מס' 985
 35 - י"מ מס' 985
 36 - י"מ מס' 985
 37 - י"מ מס' 985
 38 - י"מ מס' 985
 39 - י"מ מס' 985
 40 - י"מ מס' 985
 41 - י"מ מס' 985
 42 - י"מ מס' 985
 43 - י"מ מס' 985
 44 - י"מ מס' 985
 45 - י"מ מס' 985
 46 - י"מ מס' 985
 47 - י"מ מס' 985
 48 - י"מ מס' 985
 49 - י"מ מס' 985
 50 - י"מ מס' 985
 51 - י"מ מס' 985
 52 - י"מ מס' 985
 53 - י"מ מס' 985
 54 - י"מ מס' 985
 55 - י"מ מס' 985
 56 - י"מ מס' 985
 57 - י"מ מס' 985
 58 - י"מ מס' 985
 59 - י"מ מס' 985
 60 - י"מ מס' 985
 61 - י"מ מס' 985
 62 - י"מ מס' 985
 63 - י"מ מס' 985
 64 - י"מ מס' 985
 65 - י"מ מס' 985
 66 - י"מ מס' 985
 67 - י"מ מס' 985
 68 - י"מ מס' 985
 69 - י"מ מס' 985
 70 - י"מ מס' 985
 71 - י"מ מס' 985
 72 - י"מ מס' 985
 73 - י"מ מס' 985
 74 - י"מ מס' 985
 75 - י"מ מס' 985
 76 - י"מ מס' 985
 77 - י"מ מס' 985
 78 - י"מ מס' 985
 79 - י"מ מס' 985
 80 - י"מ מס' 985
 81 - י"מ מס' 985
 82 - י"מ מס' 985
 83 - י"מ מס' 985
 84 - י"מ מס' 985
 85 - י"מ מס' 985
 86 - י"מ מס' 985
 87 - י"מ מס' 985
 88 - י"מ מס' 985
 89 - י"מ מס' 985
 90 - י"מ מס' 985
 91 - י"מ מס' 985
 92 - י"מ מס' 985
 93 - י"מ מס' 985
 94 - י"מ מס' 985
 95 - י"מ מס' 985
 96 - י"מ מס' 985
 97 - י"מ מס' 985
 98 - י"מ מס' 985
 99 - י"מ מס' 985
 100 - י"מ מס' 985
 101 - י"מ מס' 985
 102 - י"מ מס' 985
 103 - י"מ מס' 985
 104 - י"מ מס' 985
 105 - י"מ מס' 985
 106 - י"מ מס' 985
 107 - י"מ מס' 985
 108 - י"מ מס' 985
 109 - י"מ מס' 985
 110 - י"מ מס' 985
 111 - י"מ מס' 985
 112 - י"מ מס' 985
 113 - י"מ מס' 985
 114 - י"מ מס' 985
 115 - י"מ מס' 985
 116 - י"מ מס' 985
 117 - י"מ מס' 985
 118 - י"מ מס' 985
 119 - י"מ מס' 985
 120 - י"מ מס' 985
 121 - י"מ מס' 985
 122 - י"מ מס' 985
 123 - י"מ מס' 985
 124 - י"מ מס' 985
 125 - י"מ מס' 985
 126 - י"מ מס' 985
 127 - י"מ מס' 985
 128 - י"מ מס' 985
 129 - י"מ מס' 985
 130 - י"מ מס' 985
 131 - י"מ מס' 985
 132 - י"מ מס' 985
 133 - י"מ מס' 985
 134 - י"מ מס' 985
 135 - י"מ מס' 985
 136 - י"מ מס' 985
 137 - י"מ מס' 985
 138 - י"מ מס' 985
 139 - י"מ מס' 985
 140 - י"מ מס' 985
 141 - י"מ מס' 985
 142 - י"מ מס' 985
 143 - י"מ מס' 985
 144 - י"מ מס' 985
 145 - י"מ מס' 985
 146 - י"מ מס' 985
 147 - י"מ מס' 985
 148 - י"מ מס' 985
 149 - י"מ מס' 985
 150 - י"מ מס' 985
 151 - י"מ מס' 985
 152 - י"מ מס' 985
 153 - י"מ מס' 985
 154 - י"מ מס' 985
 155 - י"מ מס' 985
 156 - י"מ מס' 985
 157 - י"מ מס' 985
 158 - י"מ מס' 985
 159 - י"מ מס' 985
 160 - י"מ מס' 985
 161 - י"מ מס' 985
 162 - י"מ מס' 985
 163 - י"מ מס' 985
 164 - י"מ מס' 985
 165 - י"מ מס' 985
 166 - י"מ מס' 985
 167 - י"מ מס' 985
 168 - י"מ מס' 985
 169 - י"מ מס' 985
 170 - י"מ מס' 985
 171 - י"מ מס' 985
 172 - י"מ מס' 985
 173 - י"מ מס' 985
 174 - י"מ מס' 985
 175 - י"מ מס' 985
 176 - י"מ מס' 985
 177 - י"מ מס' 985
 178 - י"מ מס' 985
 179 - י"מ מס' 985
 180 - י"מ מס' 985
 181 - י"מ מס' 985
 182 - י"מ מס' 985
 183 - י"מ מס' 985
 184 - י"מ מס' 985
 185 - י"מ מס' 985
 186 - י"מ מס' 985
 187 - י"מ מס' 985
 188 - י"מ מס' 985
 189 - י"מ מס' 985
 190 - י"מ מס' 985
 191 - י"מ מס' 985
 192 - י"מ מס' 985
 193 - י"מ מס' 985
 194 - י"מ מס' 985
 195 - י"מ מס' 985
 196 - י"מ מס' 985
 197 - י"מ מס' 985
 198 - י"מ מס' 985
 199 - י"מ מס' 985
 200 - י"מ מס' 985
 201 - י"מ מס' 985
 202 - י"מ מס' 985
 203 - י"מ מס' 985
 204 - י"מ מס' 985
 205 - י"מ מס' 985
 206 - י"מ מס' 985
 207 - י"מ מס' 985
 208 - י"מ מס' 985
 209 - י"מ מס' 985
 210 - י"מ מס' 985
 211 - י"מ מס' 985
 212 - י"מ מס' 985
 213 - י"מ מס' 985
 214 - י"מ מס' 985
 215 - י"מ מס' 985
 216 - י"מ מס' 985
 217 - י"מ מס' 985
 218 - י"מ מס' 985
 219 - י"מ מס' 985
 220 - י"מ מס' 985
 221 - י"מ מס' 985
 222 - י"מ מס' 985
 223 - י"מ מס' 985
 224 - י"מ מס' 985
 225 - י"מ מס' 985
 226 - י"מ מס' 985
 227 - י"מ מס' 985
 228 - י"מ מס' 985
 229 - י"מ מס' 985
 230 - י"מ מס' 985
 231 - י"מ מס' 985
 232 - י"מ מס' 985
 233 - י"מ מס' 985
 234 - י"מ מס' 985
 235 - י"מ מס' 985
 236 - י"מ מס' 985
 237 - י"מ מס' 985
 238 - י"מ מס' 985
 239 - י"מ מס' 985
 240 - י"מ מס' 985
 241 - י"מ מס' 985
 242 - י"מ מס' 985
 243 - י"מ מס' 985
 244 - י"מ מס' 985
 245 - י"מ מס' 985
 246 - י"מ מס' 985
 247 - י"מ מס' 985
 248 - י"מ מס' 985
 249 - י"מ מס' 985
 250 - י"מ מס' 985
 251 - י"מ מס' 985
 252 - י"מ מס' 985
 253 - י"מ מס' 985
 254 - י"מ מס' 985
 255 - י"מ מס' 985
 256 - י"מ מס' 985
 257 - י"מ מס' 985
 258 - י"מ מס' 985
 259 - י"מ מס' 985
 260 - י"מ מס' 985
 261 - י"מ מס' 985
 262 - י"מ מס' 985
 263 - י"מ מס' 985
 264 - י"מ מס' 985
 265 - י"מ מס' 985
 266 - י"מ מס' 985
 267 - י"מ מס' 985
 268 - י"מ מס' 985
 269 - י"מ מס' 985
 270 - י"מ מס' 985
 271 - י"מ מס' 985
 272 - י"מ מס' 985
 273 - י"מ מס' 985
 274 - י"מ מס' 985
 275 - י"מ מס' 985
 276 - י"מ מס' 985
 277 - י"מ מס' 985
 278 - י"מ מס' 985
 279 - י"מ מס' 985
 280 - י"מ מס' 985
 281 - י"מ מס' 985
 282 - י"מ מס' 985
 283 - י"מ מס' 985
 284 - י"מ מס' 985
 285 - י"מ מס' 985
 286 - י"מ מס' 985
 287 - י"מ מס' 985
 288 - י"מ מס' 985
 289 - י"מ מס' 985
 290 - י"מ מס' 985
 291 - י"מ מס' 985
 292 - י"מ מס' 985
 293 - י"מ מס' 985
 294 - י"מ מס' 985
 295 - י"מ מס' 985
 296 - י"מ מס' 985
 297 - י"מ מס' 985
 298 - י"מ מס' 985
 299 - י"מ מס' 985
 300 - י"מ מס' 985
 301 - י"מ מס' 985
 302 - י"מ מס' 985
 303 - י"מ מס' 985
 304 - י"מ מס' 985
 305 - י"מ מס' 985
 306 - י"מ מס' 985
 307 - י"מ מס' 985
 308 - י"מ מס' 985
 309 - י"מ מס' 985
 310 - י"מ מס' 985
 311 - י"מ מס' 985
 312 - י"מ מס' 985
 313 - י"מ מס' 985
 314 - י"מ מס' 985
 315 - י"מ מס' 985
 316 - י"מ מס' 985
 317 - י"מ מס' 985
 318 - י"מ מס' 985
 319 - י"מ מס' 985
 320 - י"מ מס' 985
 321 - י"מ מס' 985
 322 - י"מ מס' 985
 323 - י"מ מס' 985
 324 - י"מ מס' 985
 325 - י"מ מס' 985
 326 - י"מ מס' 985
 327 - י"מ מס' 985
 328 - י"מ מס' 985
 329 - י"מ מס' 985
 330 - י"מ מס' 985
 331 - י"מ מס' 985
 332 - י"מ מס' 985
 333 - י"מ מס' 985
 334 - י"מ מס' 985
 335 - י"מ מס' 985
 336 - י"מ מס' 985
 337 - י"מ מס' 985
 338 - י"מ מס' 985
 339 - י"מ מס' 985
 340 - י"מ מס' 985
 341 - י"מ מס' 985
 342 - י"מ מס' 985
 343 - י"מ מס' 985
 344 - י"מ מס' 985
 345 - י"מ מס' 985
 346 - י"מ מס' 985
 347 - י"מ מס' 985
 348 - י"מ מס' 985
 349 - י"מ מס' 985
 350 - י"מ מס' 985
 351 - י"מ מס' 985
 352 - י"מ מס' 985
 353 - י"מ מס' 985
 354 - י"מ מס' 985
 355 - י"מ מס' 985
 356 - י"מ מס' 985
 357 - י"מ מס' 985
 358 - י"מ מס' 985
 359 - י"מ מס' 985
 360 - י"מ מס' 985
 361 - י"מ מס' 985
 362 - י"מ מס' 985
 363 - י"מ מס' 985
 364 - י"מ מס' 985
 365 - י"מ מס' 985
 366 - י"מ מס' 985
 367 - י"מ מס' 985
 368 - י"מ מס' 985
 369 - י"מ מס' 985
 370 - י"מ מס' 985
 371 - י"מ מס' 985
 372 - י"מ מס' 985
 373 - י"מ מס' 985
 374 - י"מ מס' 985
 375 - י"מ מס' 985
 376 - י"מ מס' 985
 377 - י"מ מס' 985
 378 - י"מ מס' 985
 379 - י"מ מס' 985
 380 - י"מ מס' 985
 381 - י"מ מס' 985
 382 - י"מ מס' 985
 383 - י"מ מס' 985
 384 - י"מ מס' 985
 385 - י"מ מס' 985
 386 - י"מ מס' 985
 387 - י"מ מס' 985
 388 - י"מ מס' 985
 389 - י"מ מס' 985
 390 - י"מ מס' 985
 391 - י"מ מס' 985
 392 - י"מ מס' 985
 393 - י"מ מס' 985
 394 - י"מ מס' 985
 395 - י"מ מס' 985
 396 - י"מ מס' 985
 397 - י"מ מס' 985
 398 - י"מ מס' 985
 399 - י"מ מס' 985
 400 - י"מ מס' 985
 401 - י"מ מס' 985
 402 - י"מ מס' 985
 403 - י"מ מס' 985
 404 - י"מ מס' 985
 405 - י"מ מס' 985
 406 - י"מ מס' 985
 407 - י"מ מס' 985
 408 - י"מ מס' 985
 409 - י"מ מס' 985
 410 - י"מ מס' 985
 411 - י"מ מס' 985
 412 - י"מ מס' 985
 413 - י"מ מס' 985
 414 - י"מ מס' 985
 415 - י"מ מס' 985
 416 - י"מ מס' 985
 417 - י"מ מס' 985
 418 - י"מ מס' 985
 419 - י"מ מס' 985
 420 - י"מ מס' 985
 421 - י"מ מס' 985
 422 - י"מ מס' 985
 423 - י"מ מס' 985
 424 - י"מ מס' 985
 425 - י"מ מס' 985
 426 - י"מ מס' 985
 427 - י"מ מס' 985
 428 - י"מ מס' 985
 429 - י"מ מס' 985
 430 - י"מ מס' 985
 431 - י"מ מס' 985
 432 - י"מ מס' 985
 433 - י"מ מס' 985
 434 - י"מ מס' 985
 435 - י"מ מס' 985
 436 - י"מ מס' 985
 437 - י"מ מס' 985
 438 - י"מ מס' 985
 439 - י"מ מס' 985
 440 - י"מ מס' 985
 441 - י"מ מס' 985
 442 - י"מ מס' 985
 443 - י"מ מס' 985
 444 - י"מ מס' 985
 445 - י"מ מס' 985
 446 - י"מ מס' 985
 447 - י"מ מס' 985
 448 - י"מ מס' 985
 449 - י"מ מס' 985
 450 - י"מ מס' 985
 451 - י"מ מס' 985
 452 - י"מ מס' 985
 453 - י"מ מס' 985
 454 - י"מ מס' 985
 455 - י"מ מס' 985
 456 - י"מ מס' 985
 457 - י"מ מס' 985
 458 - י"מ מס' 985
 459 - י"מ מס' 985
 460 - י"מ מס' 985
 461 - י"מ מס' 985
 462 - י"מ מס' 985
 463 - י"מ מס' 985
 464 - י"מ מס' 985
 465 - י"מ מס' 985
 466 - י"מ מס' 985
 467 - י"מ מס' 985
 468 - י"מ מס' 985
 469 - י"מ מס' 985
 470 - י"מ מס' 985
 471 - י"מ מס' 985
 472 - י"מ מס' 985
 473 - י"מ מס' 985
 474 - י"מ מס' 985
 475 - י"מ מס' 985
 476 - י"מ מס' 985
 477 - י"מ מס' 985
 478 - י"מ מס' 985
 479 - י"מ מס' 985
 480 - י"מ מס' 985
 481 - י"מ מס' 985
 482 - י"מ מס' 985
 483 - י"מ מס' 985
 484 - י"מ מס' 985
 485 - י"מ מס' 985
 486 - י"מ מס' 985
 487 - י"מ מס' 985
 488 - י"מ מס' 985
 489 - י"מ מס' 985
 490 - י"מ מס' 985
 491 - י"מ מס' 985
 492 - י"מ מס' 985
 493 - י"מ מס' 985
 494 - י"מ מס' 985
 495 - י"מ מס' 985
 496 - י"מ מס' 985
 497 - י"מ מס' 985
 498 - י"מ מס' 985
 499 - י"מ מס' 985
 500 - י"מ מס' 985

הערות
 1. הרשם והגדרים מסוים לרשת הארצית בניו טריג מס' 1448K:1448K-1-824.
 2. הגבול בין החלקה 66 לחלקה 107 הוא גבול הרישום של חלקה 107 בגוש 30073 ושל חלקה 66 בגוש 30107.
 3. תחילת 2007-2004, שטח גבול החלקה נלקח מנילוני של גוש 30073 ושל גוש 30107.