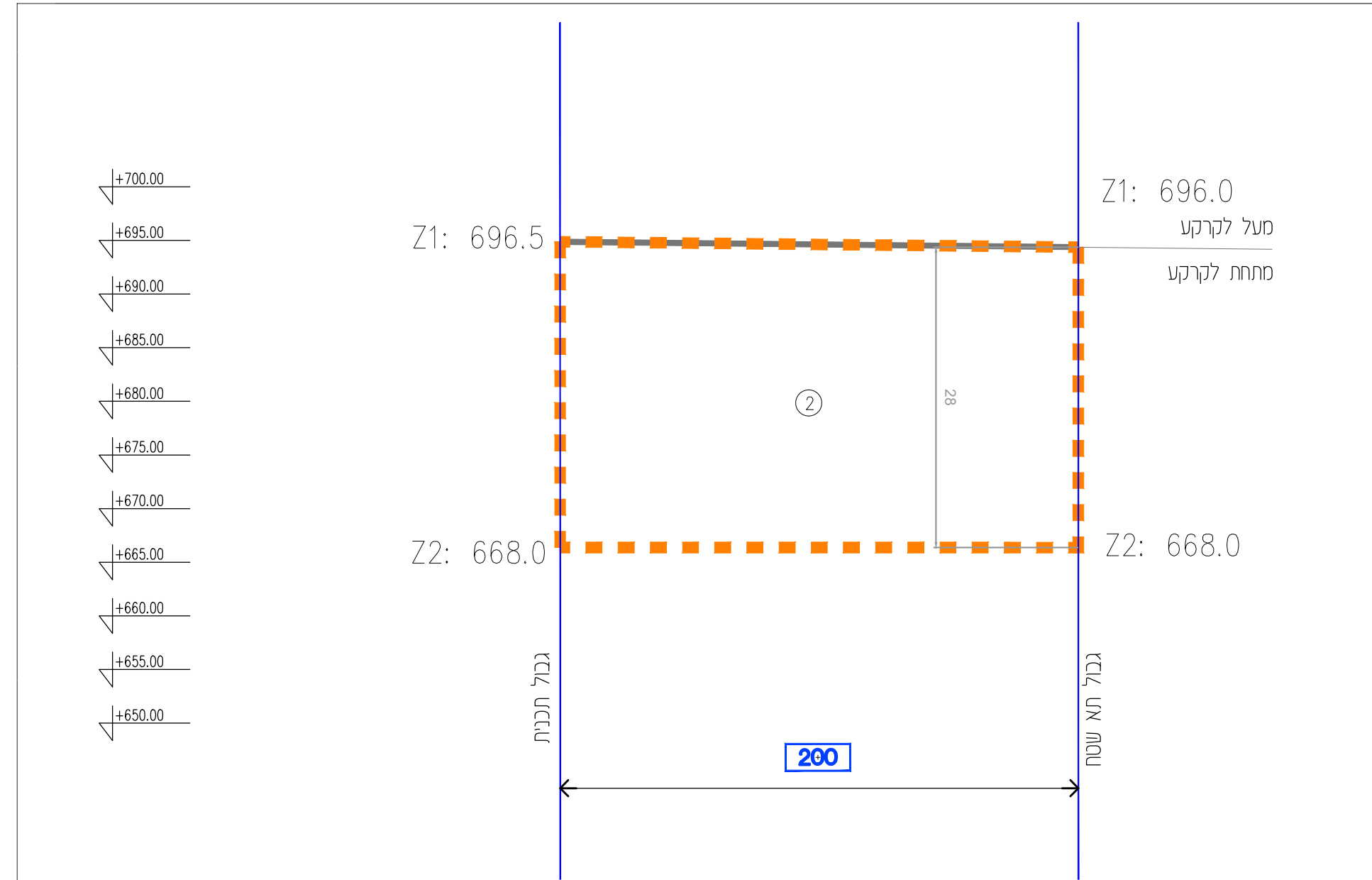
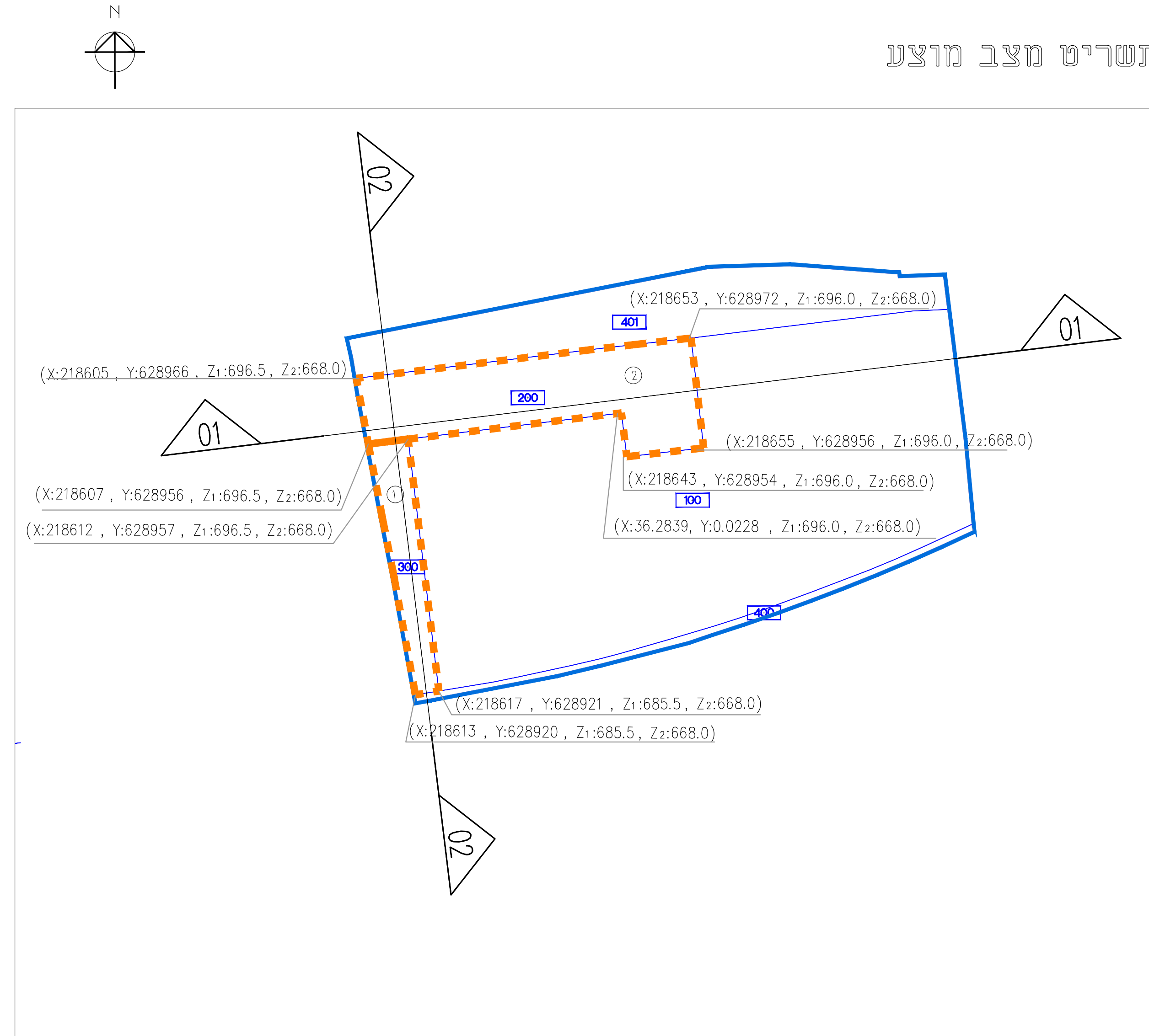
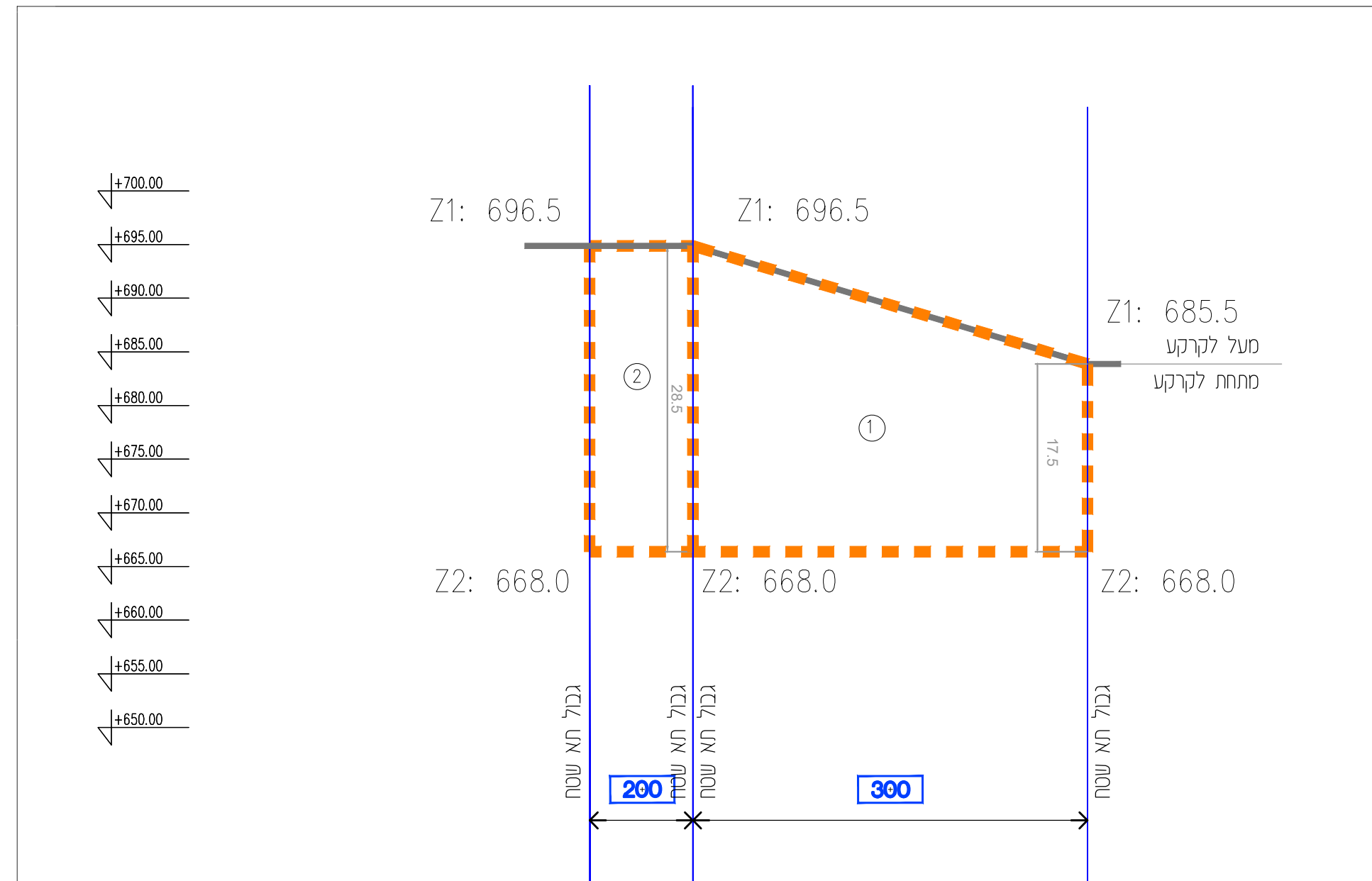




צתך 1



צתך 2



תכנית מס' 101-1008176 התחדשות עירונית - סן מרטין ובר יוחאי ירושלים

נספח מס' 1.0
 נספח תלת מימד מחייב
 תאי שטח מס' 200 ו-300

קנ"מ 1:500

תאריך: 23.11.2022

מקרא:

- גבול תכנית ———
- גבול מגרש חדש ———
- תא שטח ומספרו 101
- תא שטח תלת מימדי 1
- גבול תא שטח תלת מימדי למגורים - - - - -
- מפלס הקרקע ———

קולקור
קולקור
אפלטין
 אדריכלים

שם:	קולקור אפלטין אדריכלים	תאריך:	
מספר:	רד"א אפלטין, אדריכל אורח	תאריך:	רוח' יפ' 208, ירושלים
עורך התכנית:		טלפון:	02-6254603
		דואר:	Admin@kke.co.il