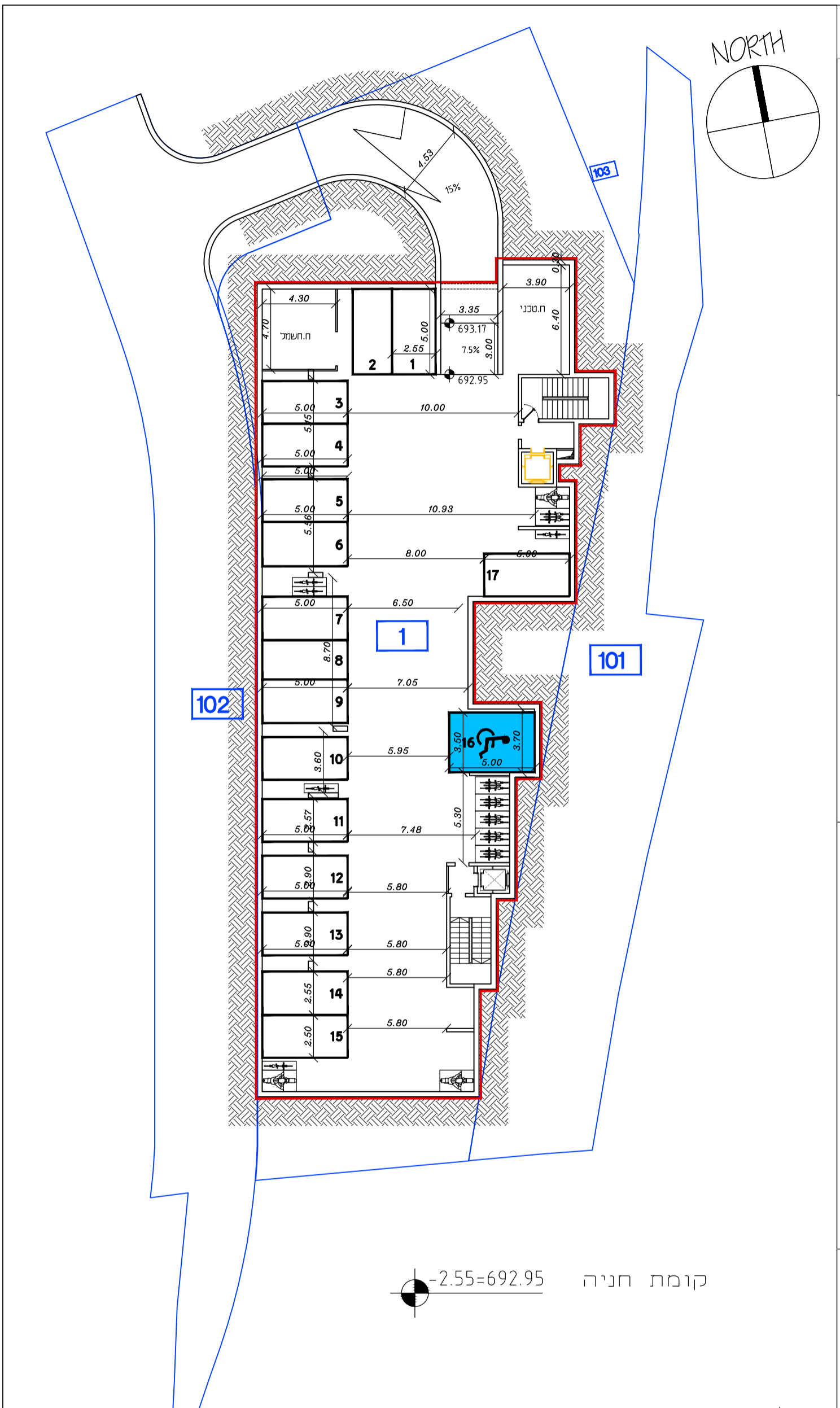




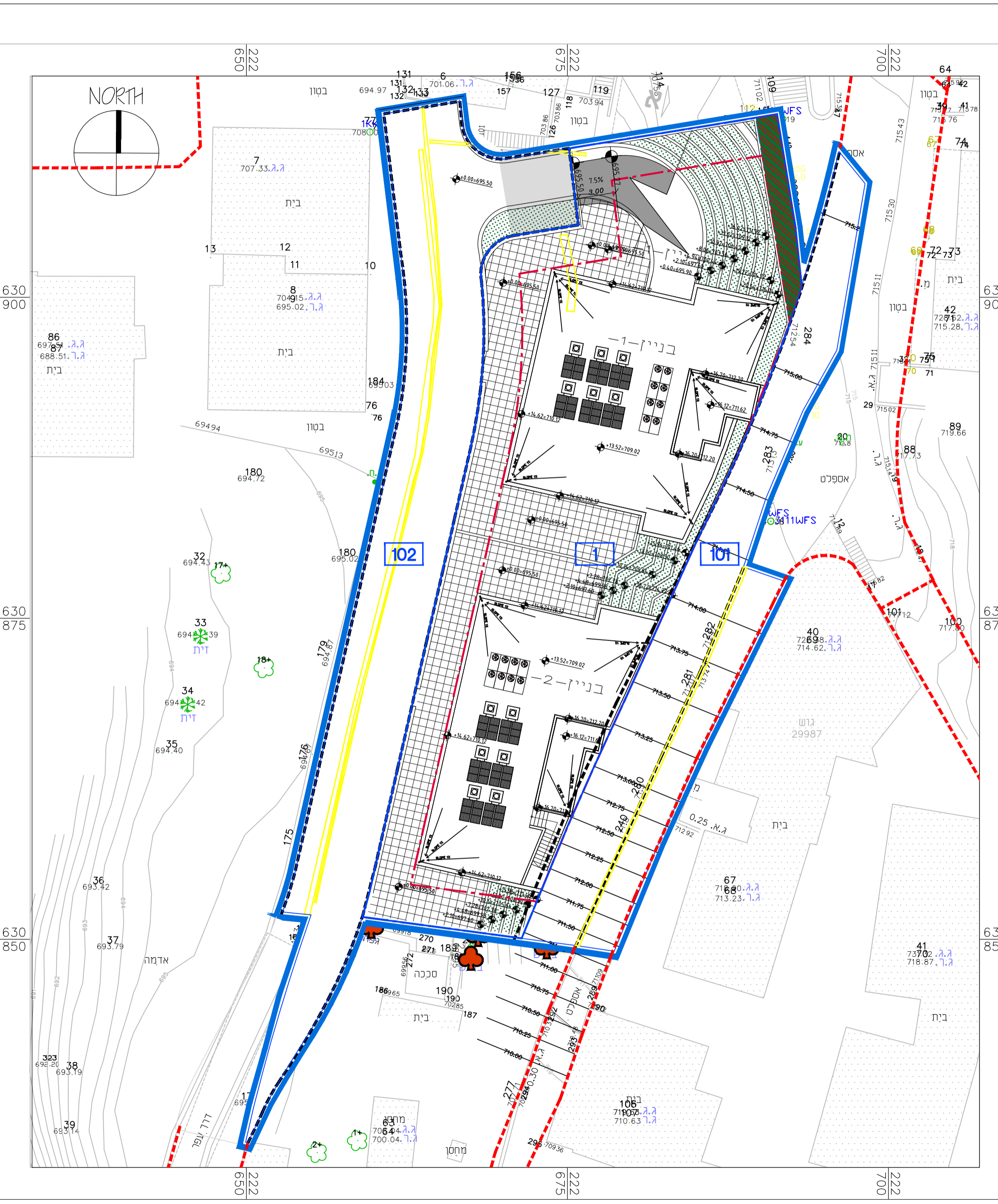
**מינהל התכנון**  
 חוק התכנון והבניה, התשכ"ה - 1965  
 מחוז ירושלים  
 הוועדה המחוזית החליטה ביום:  
 25/10/2023  
 לאשר את התוכנית  
 25/06/2024  
 תאריך י"ר הוועדה המחוזית



קומת חניה -2.55=692.95

טבלת מאזן חניה

אופנועים	אופניים	רכב פרטי	שטחי בניה עמרים	שימושי קרקע	מגורים מעל 95 מ"ר	מגורים עד 95 מ"ר	סה"כ
3	3	15	16	16	11	17	16
3	3	16	16	17	16	16	16



**מקרא**

- מדרגה חדשה
- אבן שפה חדשה
- זכות דרך רפי ת.ב.ע
- גבול תוכנית
- אבן שפה קיימת
- אבן שפה לפירוק

**ירדן**  
 תנועה וכבישים  
 ת.ד. 27226 ירושלים 91271  
 טל' 02-6275463  
 INFO YARDBN-ENG.COM

שם פרויקט: תב"ע מס' 101-0582627

שם קטע בפריקה: ראם אלעמוד

שם תוכנית: תכנית חניה

לשיו: תאריך:	למשור: תאריך:
למכרז: תאריך:	לביצוע: תאריך:
תכנון: בוס	

חסי מיוזרי: 1913

שם קונצ'ס במחשב: 1913-1

שם קונצ'ס במחשב: 1913-01.Dwg

תאריך: 15.02.2022

קנה מידה: 1:200

הכין ענור

חוק התכנון והבניה, התשכ"ה - 1965  
**תכנית מתאר מקומית**

**101-0582627**

**הקמת בניו חדש ברח' בטן אל הואו  
 בראס אל עמוד**

**נספח תנועה וחניה**  
 קנ"ט 1:250