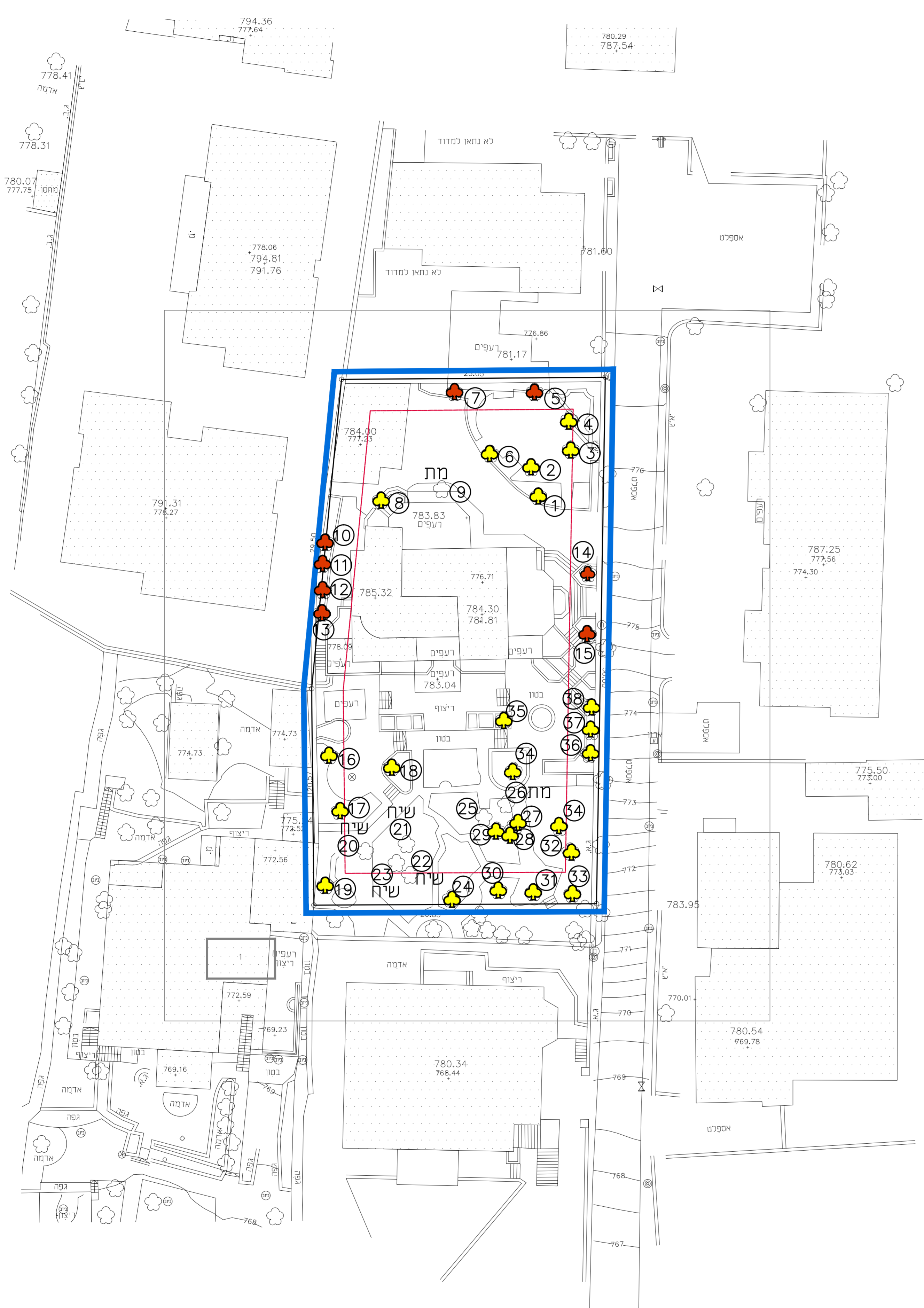




מספר סידורי: 17-810Y



מחוז: ירושלים  
 נפה: ירושלים  
 מקום: שדר גרם 30514  
 חלקה: 21  
 שטח: 1.330 ד'  
 הוכן עבור:

מספר תוכנית: 19-3904Y  
 רמת דיוק המדידה והקדמטה: 3  
 1 = מדידה גרפית  
 2 = קו כחול נכבד/ ברמה אנליטית  
 3 = מדידה אנליטית מכאה ברמת הצד  
 1. המדידה המעריית  
 הרניי מצהיר בואת כי מדידת המפה הסופגריפת/  
 המצבית המהווה רקע לתוכנית זו. נערכה על ידי:  
 ביום: 30/05/2020  
 והיא הוכנה לפי הוראות נוהל מבאית ובהתאם  
 כהוראות החוק ותכנתת המודדים שבחוקף.  
 שם המודד: זיר מאצפיה  
 מספר רישיון: 1423  
 חתימה: \_\_\_\_\_ תאריך: \_\_\_\_\_

הערות  
 המאורדינות קשורות לנקודת GPS 500 DFA  
 הגברים קשורים לנקודת GPS 500DFA שגובהה 819.01  
 גרובות ושטח החלקה 21 נבדקו ממפת רישום מס' 30514  
 לא נצרכו רישום

## סקר עצים בוגרים

מס	שם העץ	מבנה	קטר	ק. צמרת עד צל	עובדות	מיקום	גובה	סוג	אור	הצבת	הערות
1	איקליפטוס המקור	Eucalyptus camadulensis	32	6.00	3	3	3	14	4	מבנה	5788
2	איקליפטוס המקור	Eucalyptus camadulensis	22	5.00	2	5	3	13	3	מבנה	1824
3	אורן ירושלים	Pinus halepensis	12	6.00	3	3	3	13	1	אספית	
4	אורן ירושלים	Pinus halepensis	14	6.00	2	5	3	13	2	אספית	
5	אורן ירושלים	Pinus halepensis	18	6.00	2	5	3	13	2	אספית	
6	ברוש מצוי	Cupressus sempervirens	20	7.00	3	4	5	14	2	אספית	2010
7	איקליפטוס המקור	Eucalyptus camadulensis	40	5.00	3	3	3	14	5	מבנה	9043
8	אורן ירושלים	Pinus halepensis	16	7.00	3	3	3	13	4	אספית	4883
9	עץ מת										
10	פיליפיו כסות	Schinus molle	8	4.00	3	3	3	13	1	מבנה	
11	קוארניה שטבטנית	Casuarina equisetifolia	13	6.00	3	3	3	13	2	מבנה	1507
12	קוארניה שטבטנית	Casuarina equisetifolia	14	6.00	3	3	3	12	2	מבנה	
13	קוארניה שטבטנית	Casuarina equisetifolia	20	5.00	3	3	3	12	2	מבנה	754
14	איקליפטוס המקור	Eucalyptus camadulensis	40	5.00	3	3	3	14	5	מבנה	9043
15	ברוש מצוי	Pinus halepensis	8	6.00	2	5	4	14	1	אספית	
16	ברוש נוגה	Celtis bungeana	8	6.00	2	5	4	14	2	אספית	
17	זית אירופי	Olea europaea	10	6.00	2	5	4	14	1	מבנה	
18	ושינגטוניה חסונה	Washingtonia Robusta	35	6.00	3	2	3	12	4	מבנה	972
19	ברכיטון צפאנטי	Brachycton populneum	8	6.00	3	3	3	14	2	מבנה	2261
20	עץ מת קורס	Casuarina equisetifolia									
21-23	קנודת שיריים	Casuarina equisetifolia									
24	ברכיטון כפאנטי	Brachycton populneum	8	6.00	3	3	3	13	2	מבנה	1507
25-28	עצים מתים										
27	ברוש מצוי	Pinus halepensis	25	6.00	3	4	3	13	3	אספית	1570
28	ברוש מצוי	Pinus halepensis	22	6.00	3	4	3	13	3	אספית	1570
29	ברוש מצוי	Pinus halepensis	25	6.00	1	5	4	13	3	אספית	1570
30	ושינגטוניה חסונה	Washingtonia Robusta	18	6.00	3	2	3	12	7	מבנה	2916
31	ברוש מצוי	Pinus halepensis	18	10.00	4	4	3	14	3	אספית	1570
32	ברוש מצוי	Pinus halepensis	22	5.00	3	4	3	13	5	אספית	4019
33	ושינגטוניה חסונה	Washingtonia Robusta	20	5.00	3	2	3	12	7	מבנה	3240
34	חורן לבן	Morus alba	5	4.00	3	3	3	13	3	מבנה	1824
35	ברוש מצוי	Cupressus sempervirens	12	4.00	3	4	3	13	2	אספית	1005
36	ושינגטוניה חסונה	Washingtonia Robusta	8	4.00	2	2	3	12	4	מבנה	1296
37	ושינגטוניה חסונה	Washingtonia Robusta	14	4.00	2	2	3	12	5	מבנה	2268
38	ושינגטוניה חסונה	Washingtonia Robusta	8	4.00	2	2	3	12	4	מבנה	1296

מקרא ערכיות	0-4	5-14	15-30	31-40	41-50
קטר	צהוב	ירוק	ירוק כהה	ירוק כהה	ירוק כהה
גובה	צהוב	ירוק	ירוק כהה	ירוק כהה	ירוק כהה
סוג	צהוב	ירוק	ירוק כהה	ירוק כהה	ירוק כהה
מיקום	צהוב	ירוק	ירוק כהה	ירוק כהה	ירוק כהה

מקרא:  
 עץ לעקירה  
 עץ לשימור

הערות:

- סימון העצים לפי תכנית מודר
- תמונות עצים ראה קובץ נפרד
- מיקרא לשימור/סיווג עצים תואם תכנית מבאית
- זיהוי העצים ע"י אגרונומית טל גליקמן
- ההנחיות להמשך טיפול בעצים נקבעו בהתאם למצב פיזיולוגי של העץ, גילו, סוג העץ, מופע, נדירות, מצאיי, ערכיות וחשיבות נופית ואקולוגית ואפשרות העברה
- ההנחיות לשימור, גיוס, כריתה ו/או העברת עצים-ראה מפרטים מיוחדים נסמכים לקובץ זה

<b>טל גליקמן - אגרונומית</b> <b>תכנון גנים ומערכות השקיה</b> טל: 057941274   דוא"ר: glikmans@zahav.net.il   054-4548475, 089300781	
המזון	גירסה 1
שם העבודה	מגרש 30514 חלקה 21
שם התכנית	יח ג'ראח
סקר עצים	תאריך: 10.8.22
מס' התכנית	ג'ריון 1
לעיון	המבצע אחראי לבדיקת המידע והציג
למכרז	על כל טעות או אי התאמה
לביצוע	ש' דודיע למתכנת