

התחדשות עירונית - בית הכרם, הרצל 97

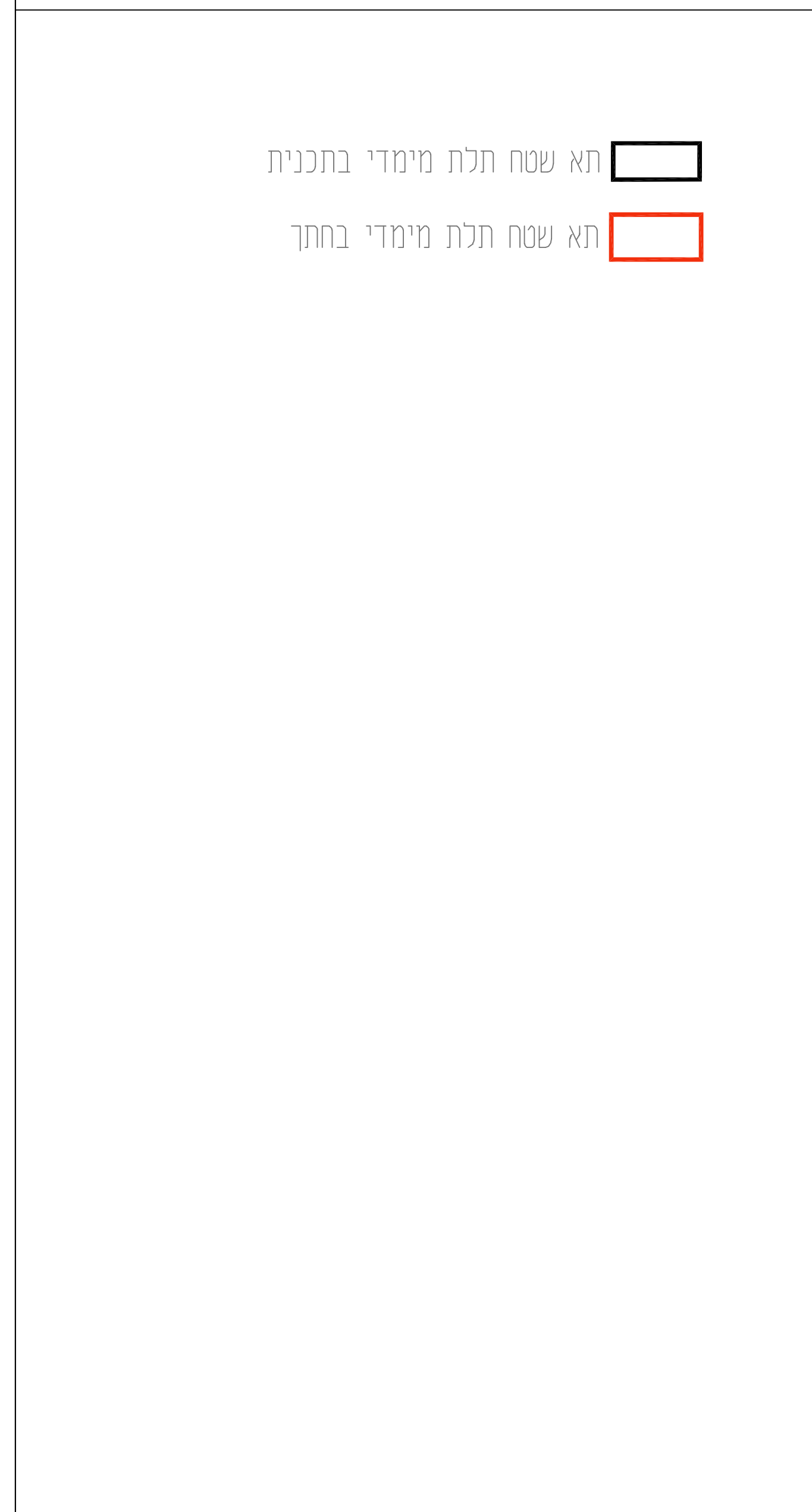
נספח מס' 1

נספח תלת מימד

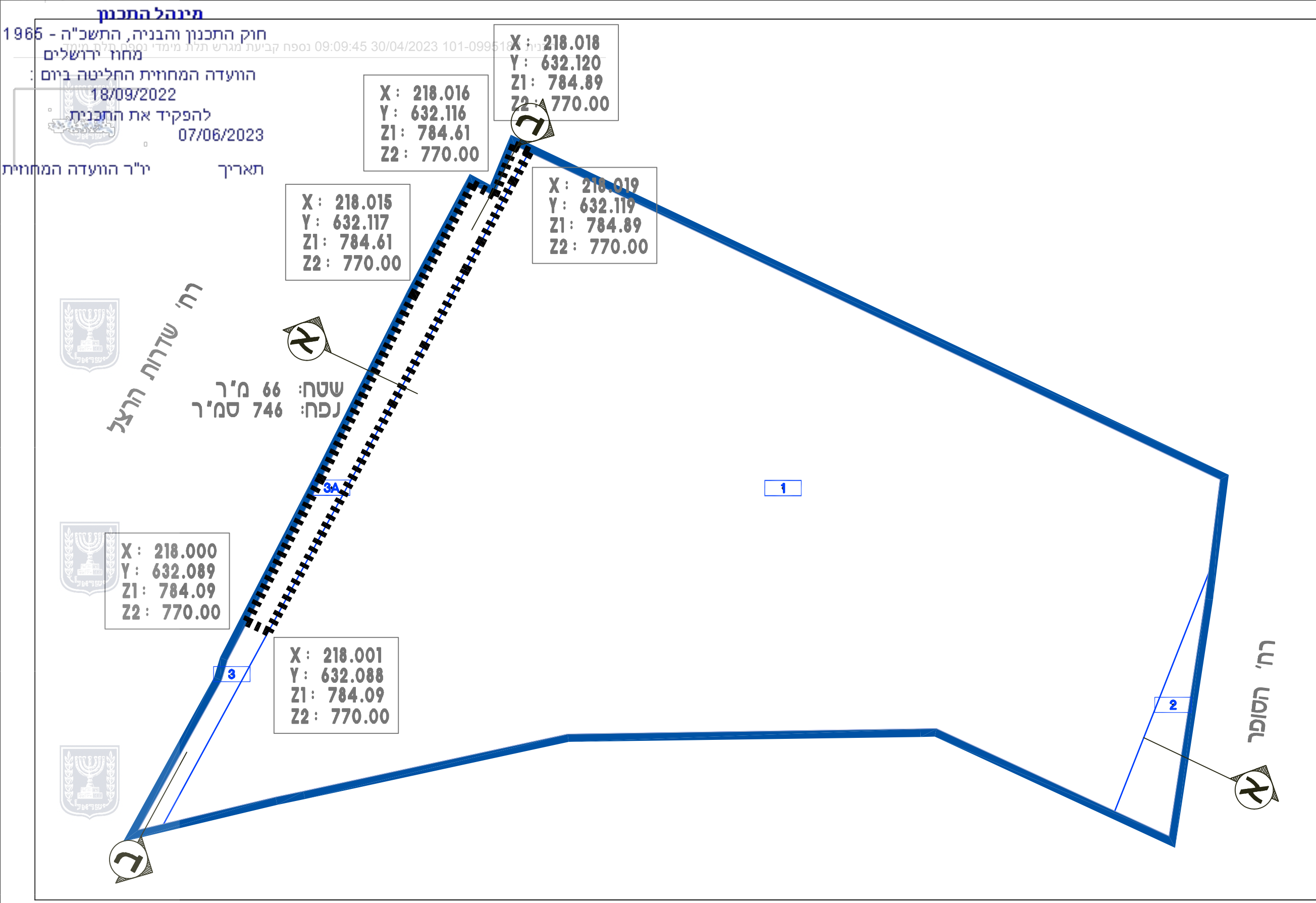
מחוז	ירושלים
מרחב תכנון מקומי	ירושלים
רשות מקומית	ירושלים
ישוב	ירושלים
קנה מידה	1:250

תא שטח תלת מימדי בתכנית

תא שטח תלת מימדי בחתך



עורך ראשי	בעז ביטמן - ביטמן בן צור אדריכלים
מס' ת"פ	02-5700181
מס' מק"ט	02-5700181
תאריך	15.04.2023



תכנית



חתך א-א



חתך ב-ב

מינהל התכנון
 חוק התכנון והבניה, התשכ"ה - 1965
 מחוז ירושלים
 הוועדה המחוזית החליטה ביום:
 18/09/2022
 להפקיד את התכנית
 07/06/2023
 תאריך יו"ר הוועדה המחוזית

