

תכנית מס 101-1153675

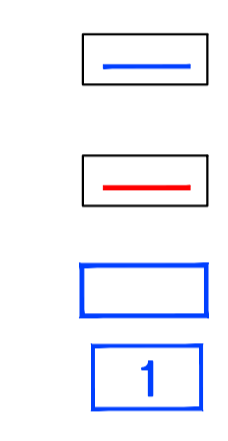
קביעת קווי בניין והגדלת זכויות בניה למסחר בשכונת גילה, ירושלים

נספח בינוי - מסי 1

קנה מידה: 1:100

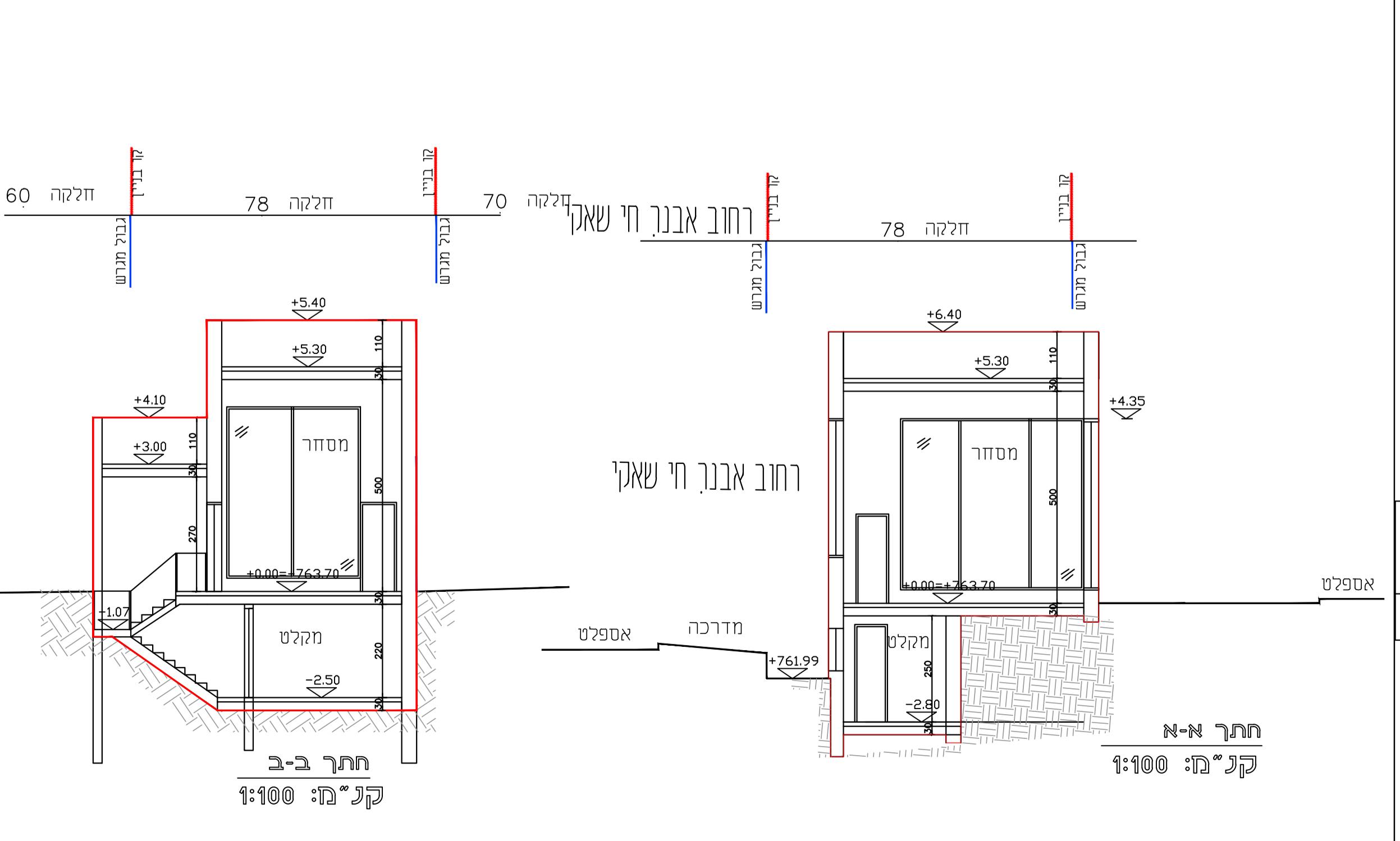
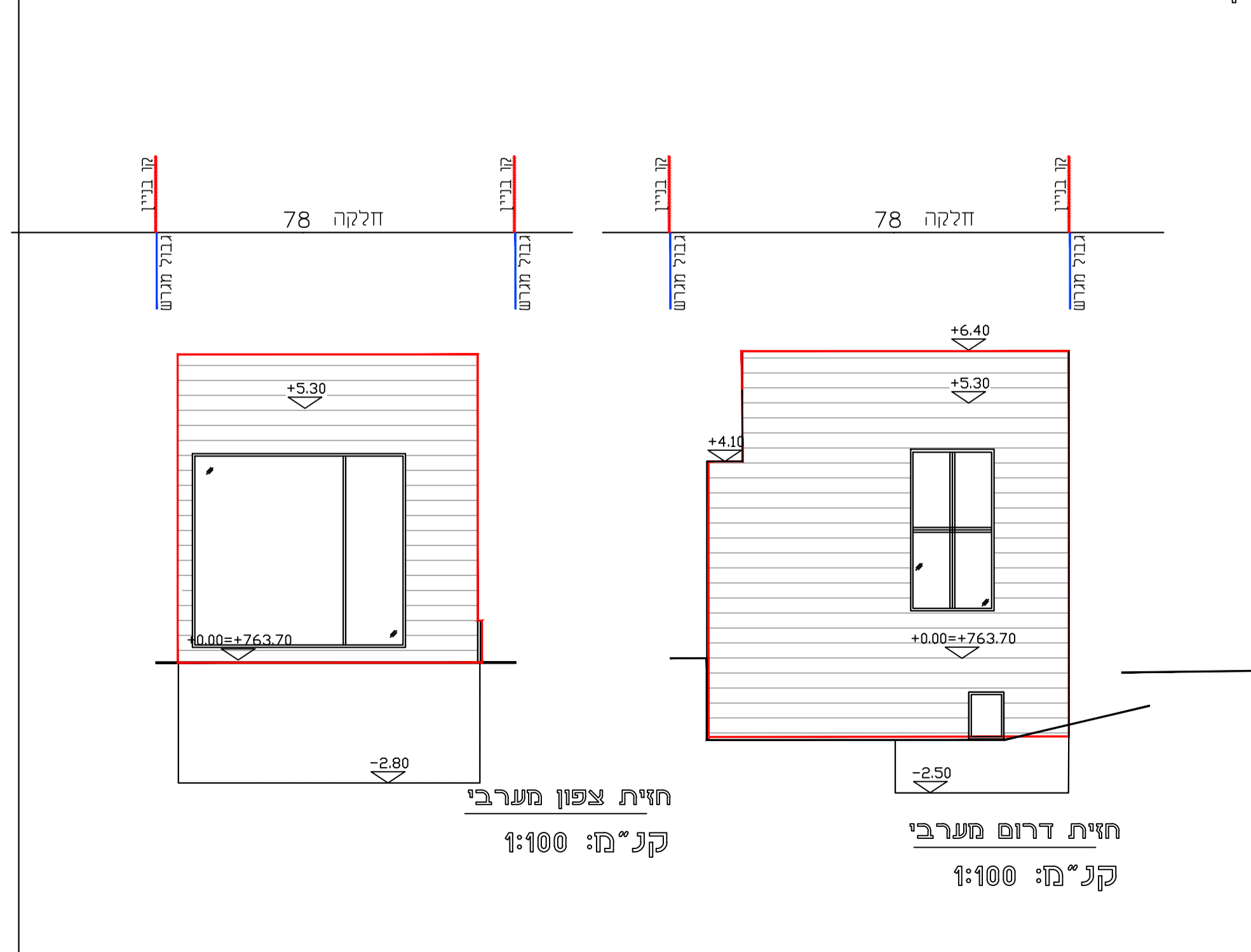
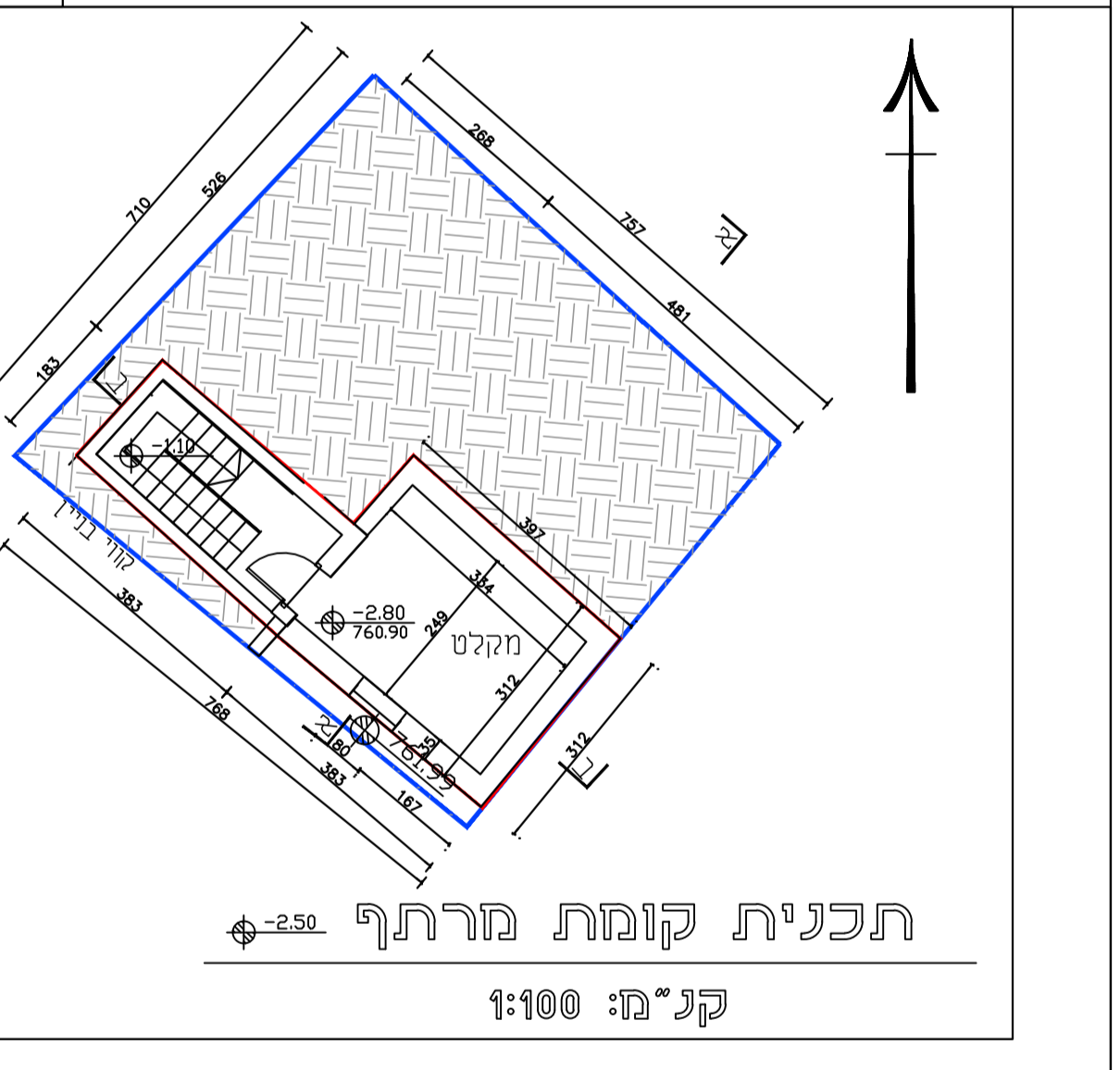
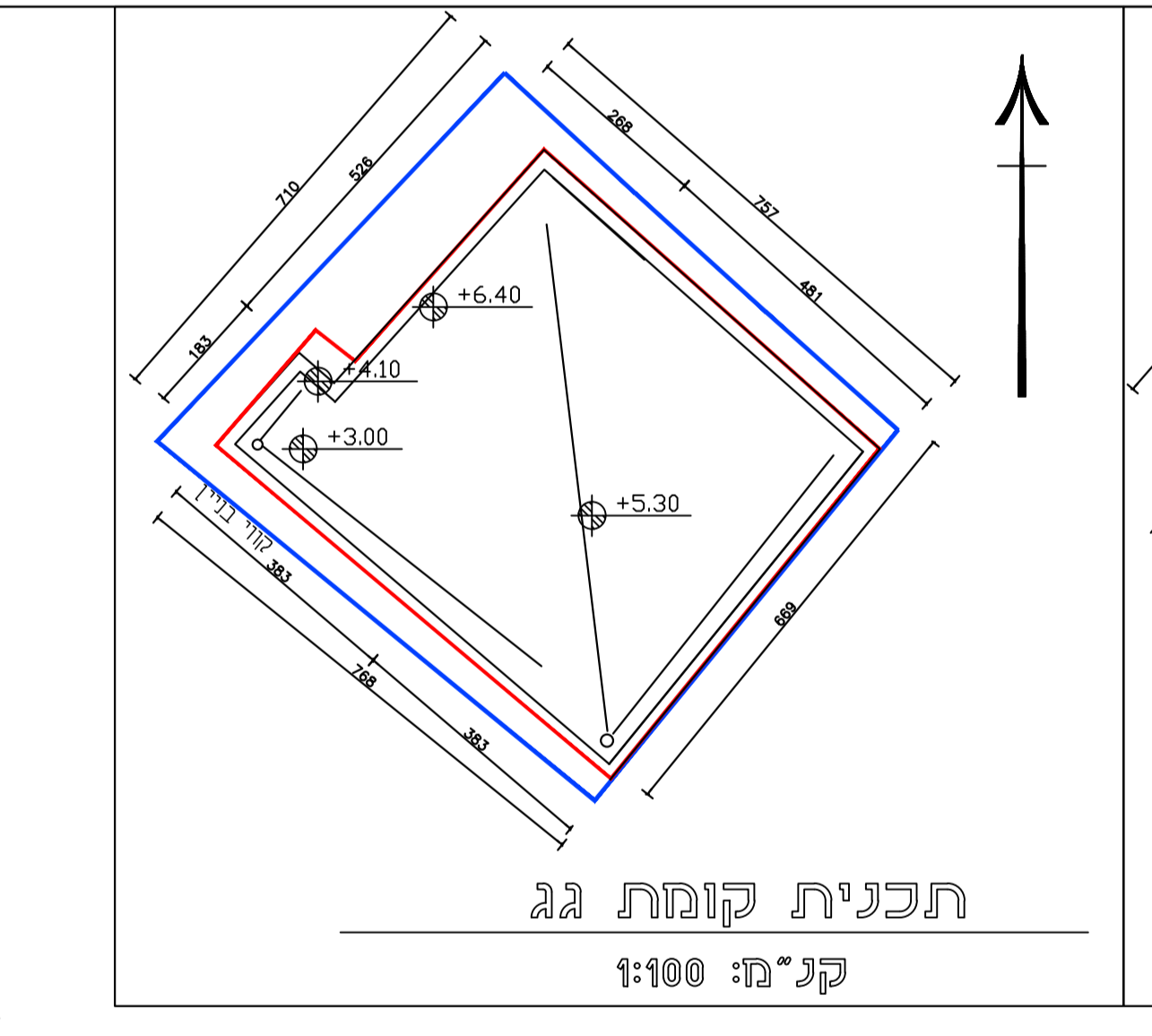
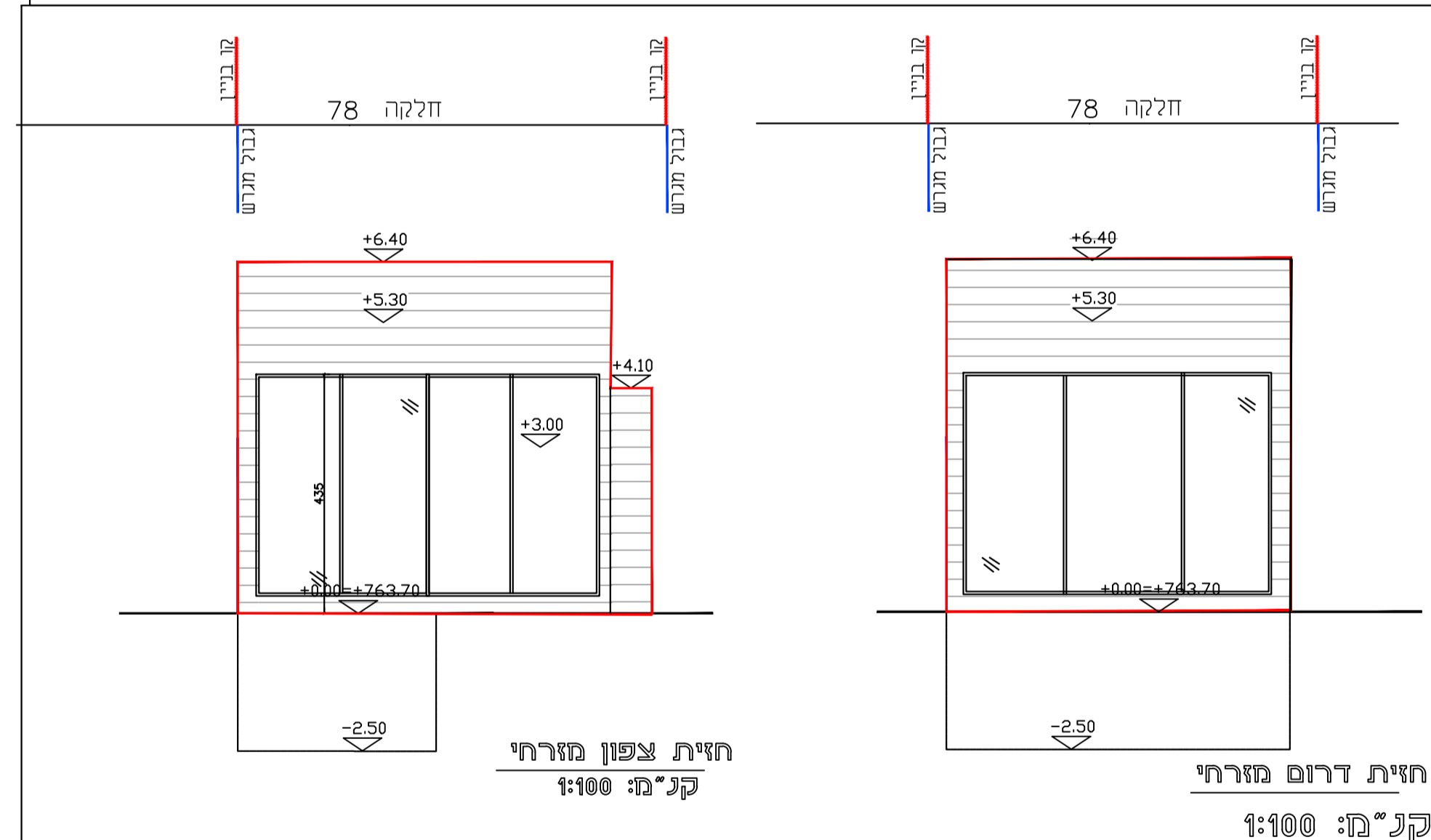
מקרא:

- גבול תכנית מוצעת
- בניה מוצעת
- גבול תא שטח
- מספר תא שטח



חישוב שטחים
קנ"מ: 1:100

מסחר	עיקרי שרות	קרקע	מרחף
42	42	12	-2.80
54	12	42	



עורך התכנית

שם:	ד"ר אוריאל אבינון
כתובת:	רחוב הכפיר 7, ירושלים
טלפון:	02-5667103
דוא"ל:	1532-5667103

תאריך: 30.5.2023