

מחוז ירושלים  
 הוועדה המחוזית החליטה ביום:  
 18/02/2024

לאשר את התוכנית  
 19/02/2024



כתובת : בית וגן - רח' המסגה 22		ירושלים		תאריך	
הוכן עבור : מספר סידורי : 11-294-19		י"ר הוועדה המחוזית		ישוב	
גוש	חלקה	בשכמות	שטח רשום(מ"ר)	תכנית מפורטת	מגרש
30166	93	כ	856	A1042.1042	שטח מגרש(מ"ר)



**פרס עץ לשימור** - ללא סוף

**פירוט:**  
 גידור פח אסכרית/גלי בגובה מינימלי 2 מ' מהקרקע ובמרחק פי 10 מקוטר רגוע בבסיסו. מיקום סופי של הגדר יקבע ע"י המפקח בשטח.  
 הגידור יהיה היקפי סביב העץ. עץ הגדר יותקן שלש ברור "עץ מגן לשימור" ע"י הדגמא שדולן, בגודל 44 בכל החזיונות.

**עץ לשימור**  
 אין להטות מעץ ו/או להשתמש בו כמגן או כמחסה.

**עץ לשימור**  
 אין להטות מעץ ו/או להשתמש בו כמגן או כמחסה.

**עץ לשימור**  
 אין להטות מעץ ו/או להשתמש בו כמגן או כמחסה.



**עץ לשימור**  
 אין להטות מעץ ו/או להשתמש בו כמגן או כמחסה.

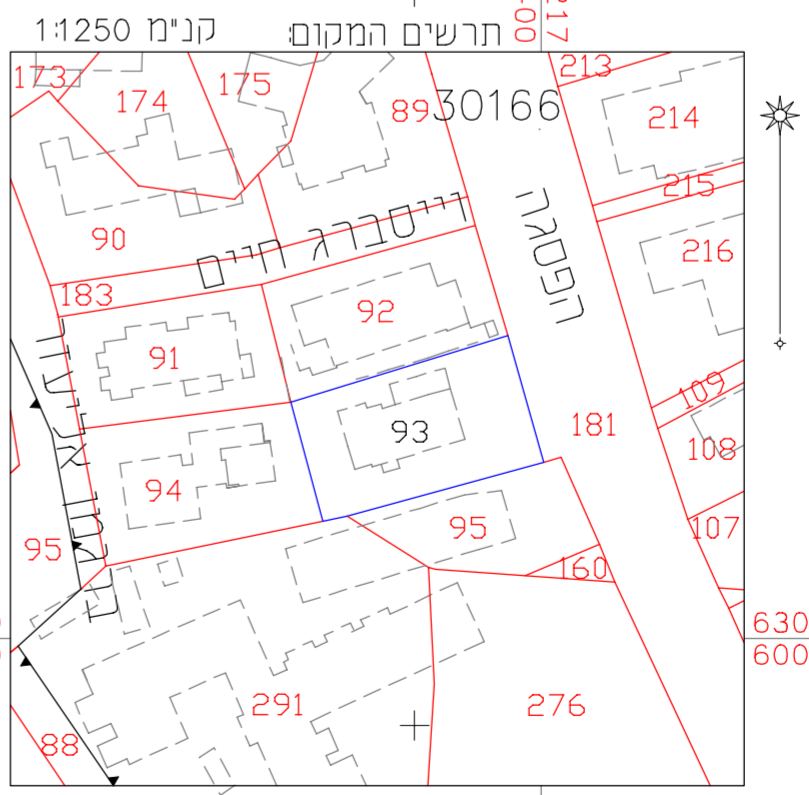
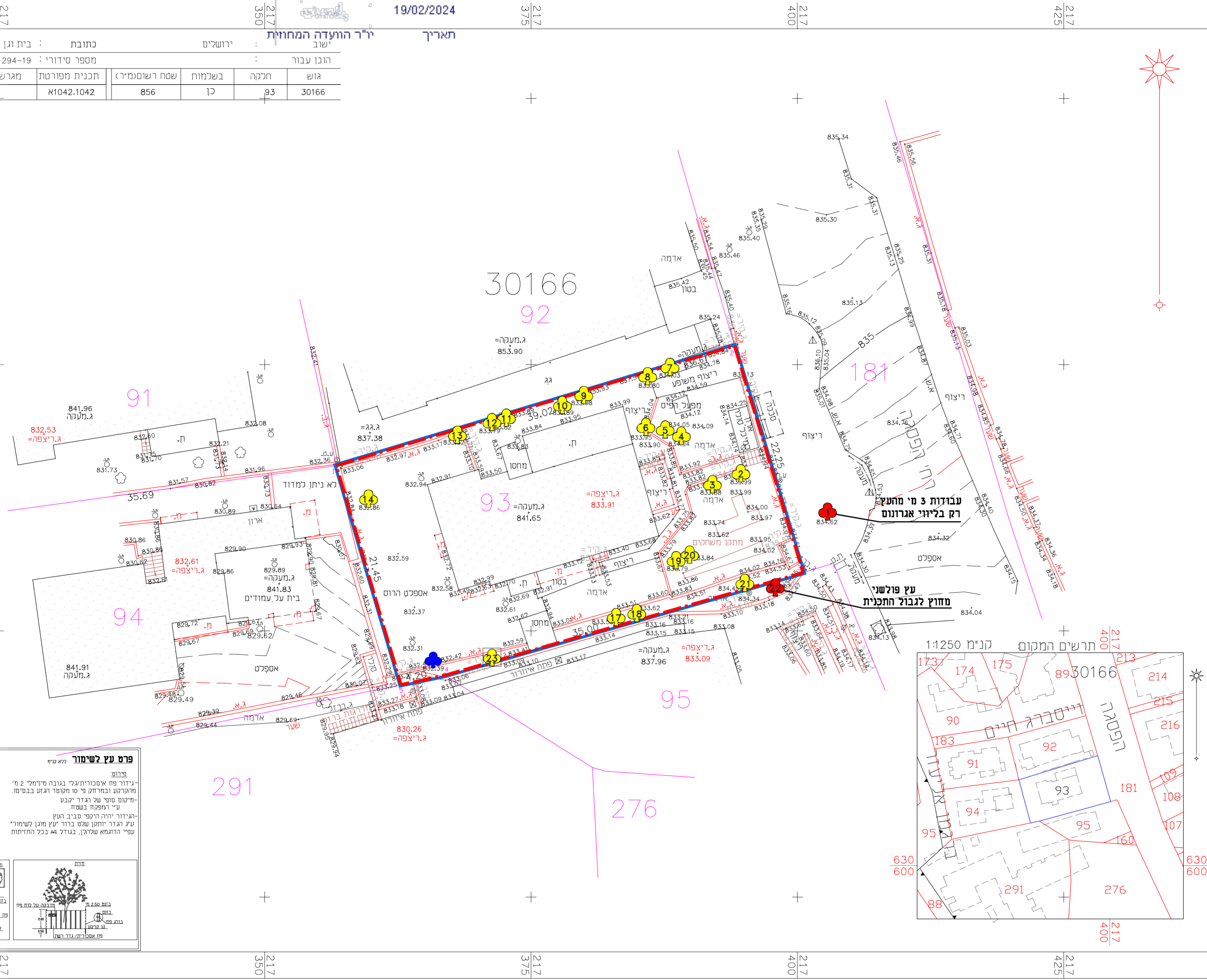
**עץ לשימור**  
 אין להטות מעץ ו/או להשתמש בו כמגן או כמחסה.

**עץ לשימור**  
 אין להטות מעץ ו/או להשתמש בו כמגן או כמחסה.

**עץ לשימור**  
 אין להטות מעץ ו/או להשתמש בו כמגן או כמחסה.

**עץ לשימור**  
 אין להטות מעץ ו/או להשתמש בו כמגן או כמחסה.

**עץ לשימור**  
 אין להטות מעץ ו/או להשתמש בו כמגן או כמחסה.



**אדיר**  
**יעוץ ופקוח נופי בע"מ**  
 טל': 03-9032190, זוא"ל: office@adir-nof.co.il, נייד: 052-2333555

שמירה על עצים בגרים

נספח לתכנית  
**101-1141589**  
**מבנה למוסד**  
**ברחוב הפסגה 22**  
**ירושלים**

תחולה	מנחה
תאריך עריכת הנספח	03/01/23
רשימת התרשימים	קני"מ
שמירה על עצים בגרים	1250

עורך הנספח	שם: אדיר אלום	חתימה:
	תאריך: אדיר יעוץ ופקוח נופי בע"מ	

עץ להעתקה	♣
עץ לשימור	♠
עץ לכרייתה	♣
עץ להעתקה שלא סומן ע"י מודד אלא בסימון עצמי במיקום משוער	♣
עץ לשימור שלא סומן ע"י מודד אלא בסימון עצמי במיקום משוער	♠
עץ לכרייתה שלא סומן ע"י מודד אלא בסימון עצמי במיקום משוער	♣
עץ שנמדד אך אינו קיים בשטח, או עץ צעיר שאין צורך לסקרו ואין צורך ברישיון לכרייתה/העתקתו	♣
גבול התוכנית	—
קו מרתף מתוכנן	- - -

רקע מדידה	●
רקע פיתוח	○
בקר: אדיר אלום	לעיון \ לביצוע

תאריך	03/01/2023	שרטט	שינויים
הגשה ראשונה			

- הערות:
- סקר זה היווה סקר נופי אגרנומי ואינו סקר הערכת סיכונים/סקר בטיחות.
  - אין לבצע את כריית/העתקת העצים המומלצים אלא לאחר קבלת רישיון כרייתה כחוק-מפקד הערות העירוני.
  - עץ המוגדר לשימור - אין לבצע עבודות גידום/נוף/גידום שורשים, ללא תיאום עם הח"מ.
  - עץ המוגדר לשימור - אין לבצע עבודות חפירה ו/או מילוי במרחק הגטן מפי 10 מקוטר מגזע העץ, ללא תיאום עם הח"מ.
  - תוקף הסקר 6 חודשים מביצוע הסקר בשטח.
  - עצים המאשרים לכרייתה, ייושנו תמורתם עצים באותו הגודל-כפיצו נופי.
  - כל פעולה העולה לגרוע למוח העץ - כולל: פגיעה/חיתוך שורשיו, הרעלה, הרדת קליפה, שרפת העץ - נחשבת ע"י חוק ככרייתה ללא היתר.
  - מיספר העצים ברמאם לתכנית הסקר, יבוצע מייד עם הכניסה לביצוע העבודות באזור - הסימון יאשר ע"י המפקח והאגרנום.
  - כל העצים יסומנו ויוגנו בהתאם לפרט בגוף התוכנית, סרט תחילת העבודות באזור.
  - אין לבצע עירום/פסילה/אחסנת חומרים בתחום שטח הגנת העצים.